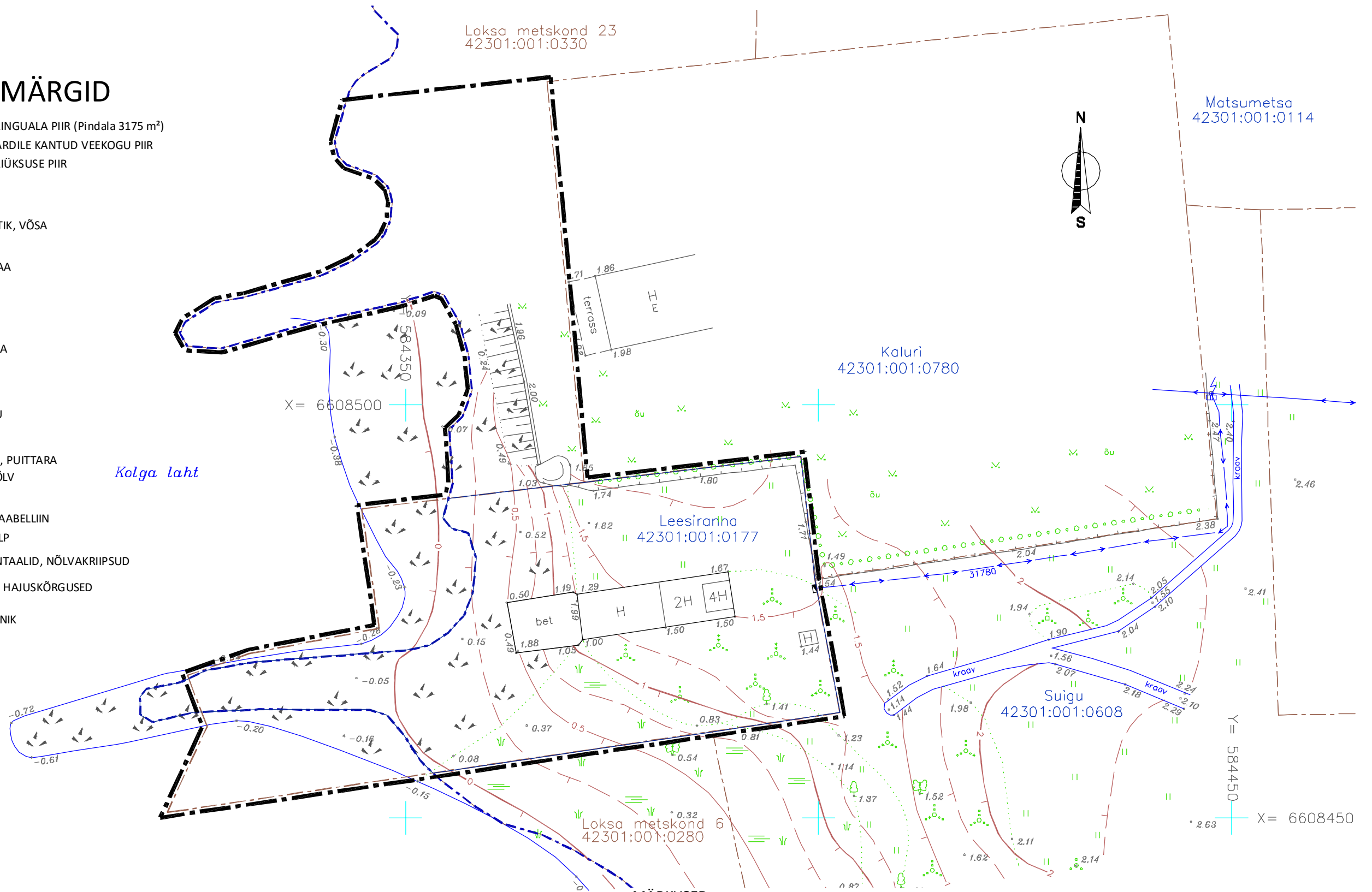
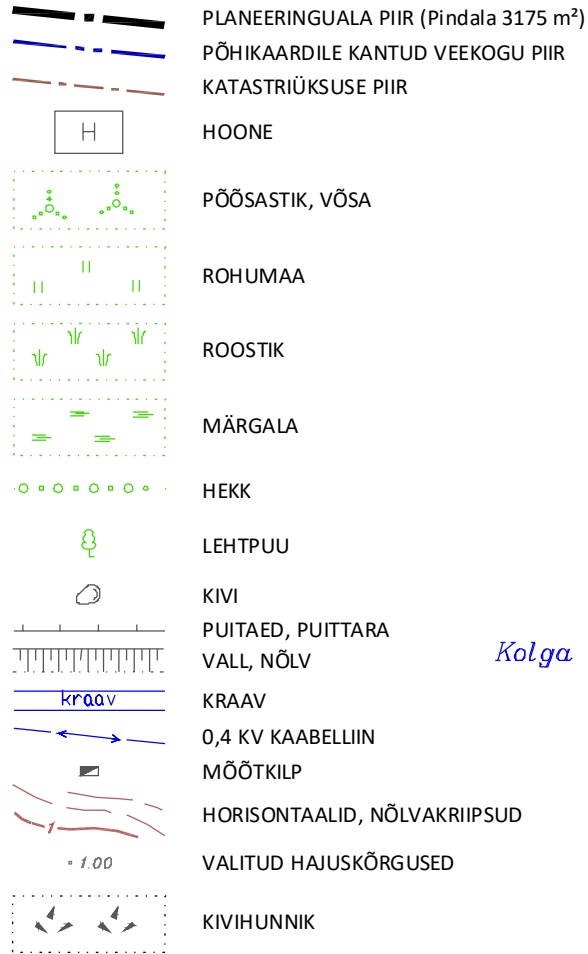


TINGMÄRGID



MÄRKUSED:

1. Planeering koosneb tekstist ja joonistest, mis täiendavad üksteist ja moodustavad ühtse terviku.
2. Tugiplaani koostamisel on kasutatud Geolander OÜ poolt 02. märts 2017. a. koostatud "Leesiranna maa-ala mõõdistamine" maa-ala plaan tehnoorkudega M 1 : 500, töö nr. T-1100.
3. Koordinaadid L-Est 97 süsteemis, kõrgused 1977.a. Balti süsteemis.

TELLIJA

KUUSALU VALLAVALITSUS

Reg. nr. 10058058
MTR – EP10058058-0001
Muinsuskaitš. – E 15/2002

Sadama 15
Kärdla 92412
Hiiumaa

Kreutzwaldi 24
Tallinn 10147
Harjumaa

tel: 46 320 24
dagopen@dagopen.ee
www.dagopen.ee

TÖÖ NR. 08 - 123

JUHATAJA

ARHITEKT JAAN KUUSEMETS

JOONIS

TEET ELSTEIN

OBJEKT

LEESIRANNA KINNISTU JA SELLE
LÄHIALA DETAILPLANEERING
Leesi küla, Kuusalu vald, Harju maakond

DAGOpen
ARHITEKTUURIBÜROO

KUUPÄEV 12.03.2024. a.

JOONIS

TUGIPLAAN

STAADIUM DP

JOONISE NR. 2