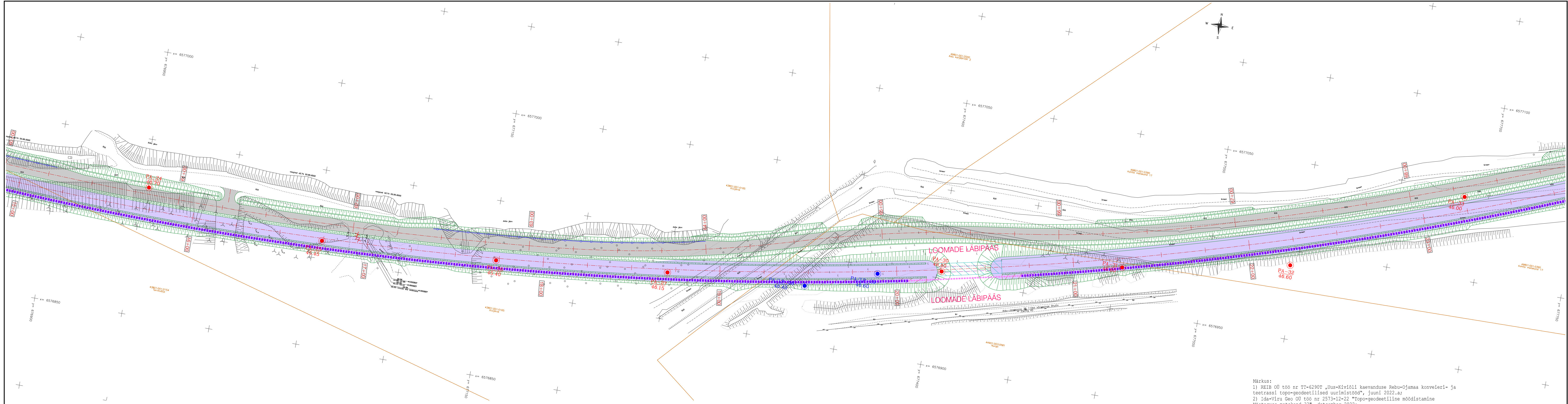


Märkus:  
1) REIB OÜ töö nr TT-6290T „Uus-Kiviõli kaevanduse Rebu-Ojamaa konveieri- ja teetrassi topo-geodeetilised uurimistööd“, juuni 2022.a;  
2) Ida-Viru Geo OÜ töö nr 2573-12-22 „Topo-geodeetiline mõõdistamine Mäetaguse metskond 33“, detsember 2022;  
3) REIB OÜ töö nr GE-3266 „Uus-Kiviõli kaevanduse Rebu-Ojamaa konveieri- ja teetrass. Ehitusgeoloogilise uurimistöö aruanne“ september 2022.a.

<b>Reaalprojekt</b> Reaalprojekt OÜ Vabaduse pst 174b 10917 Tallinn Estonia tel +372 608 11 00 www.reaalprojekt.ee reaalprojekt@reaalprojekt.ee		Töö nimetus <b>Uus-Kiviõli kaevanduse konveieritrassi ja juurdesõidutee ehitusprojekt</b>	
Tellija <b>VKG KAEVANDUSED OÜ</b>		Asukoht <b>Alutaguse vald, Võrnu küla ja Lüganuse vald, Ojamaa küla Ida-Viru maakond</b>	
Insener: Andres Veebel		Joonise nimetus <b>Sõidutee asendiplaan PK 52+00 - PK 60+75 Konveieriliini asendiplaan PK 7+00 - 15+50</b>	Mõõtkava <b>M 1:1000</b>
Insener: ...			
Insener: ...			
Projekti juht: Ivo Vallas		Töö nr <b>P22063</b>	Joonise nr <b>02</b>
Fail / Kuupäev: P22063_ep_J4.dgn / 22.12.2022		Staadium <b>EP</b>	Kõlde: ettevalmistamine <b>01; TL</b>



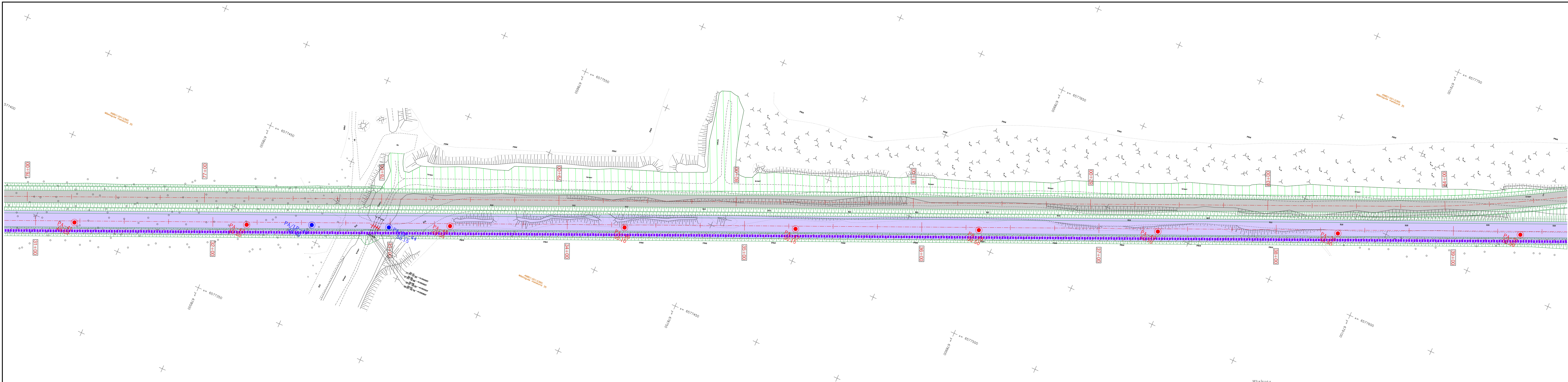


Märkus:  
1) REIB OÜ töö nr TT-6290T „Uus-Kiviõli kaevanduse Rebu-Ojamaa konveieri- ja teetrassi topo-geodeetilised uurimistööd“, juuni 2022.a;  
2) Ida-Viru Geo OÜ töö nr 2573-12-22 "Topo-geodeetiline mõõdistamine Mäetaguse metskond 33", detsember 2022;  
3) REIB OÜ töö nr GE-3266 „Uus-Kiviõli kaevanduse Rebu-Ojamaa konveieri- ja teetrass. Ehitusgeoloogilise uurimistöö aruanne“ september 2022.a.

<div>Reaalprojekt OÜ</div> <div>Reaalprojekt OÜ</div>		Töö nimetus	
Uus-Kiviõli kaevanduse konveieritrassi ja juurdesõidutee ehitusprojekt		Asukoht	
VKG KAEVANDUSED OÜ		Alutaguse vald, Võrnu küla ja Lüganuse vald, Ojamaa küla	
Insener: Andres Veebel		Joonise nimetus	
Insener: ...		Sõidutee asendiplaan PK 60+25 - PK 68+75	
Insener: ...		Konveieriliini asendiplaan PK 15+00 - 23+75	
Projekti juht: Ivo Vallas		Möötkava	
Fail / Kuupäev: P22063_ep_J4.dgn / 22.12.2022		M 1:1000	
Töö nr		Joonise nr	
P22063		03	
Staadium		Kõide: etiosa	
EP		01; TL	

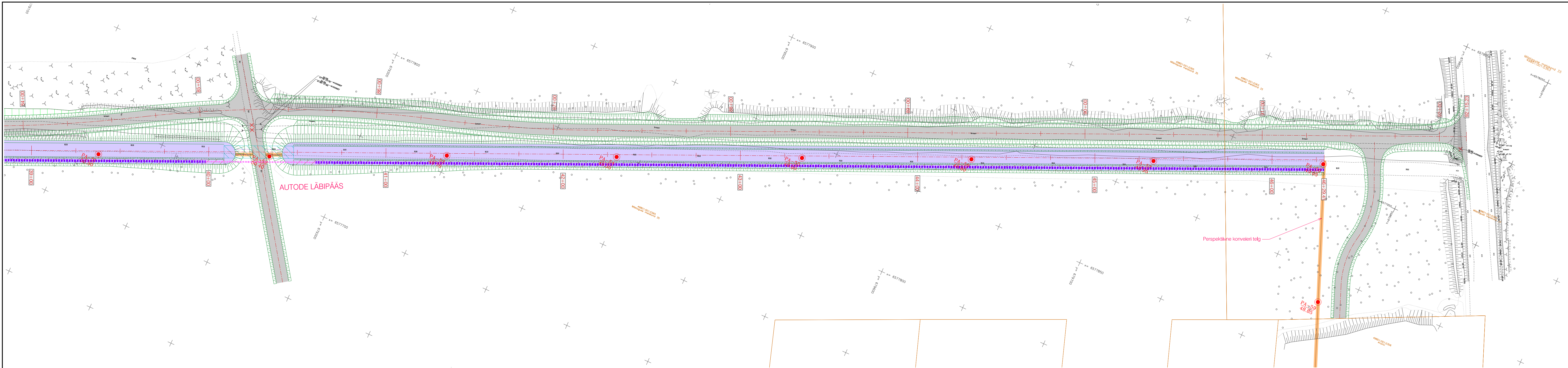






Märkus:  
1) REIB OÜ töö nr TT-6290T „Uus-Kiviõli kaevanduse Rebu-Ojamaa konveieri- ja teetrassi topo-geodeetilised uurimistööd“, juuni 2022.a;  
2) Ida-Viru Geo OÜ töö nr 2573-12-22 "Topo-geodeetiline mõõdistamine Mäetaguse metskond 33", detsember 2022;  
3) REIB OÜ töö nr GE-3266 „Uus-Kiviõli kaevanduse Rebu-Ojamaa konveieri- ja teetrass. Ehitusgeoloogilise uurimistöö aruanne“ september 2022.a.

<div><div>Reaalprojekt</div><div>Reaalprojekt OÜ Vabaduse pst 174b 10917 Tallinn Estonia tel +372 608 11 00 www.reaalprojekt.ee reaalprojekt@reaalprojekt.ee</div></div>		Töö nimetus Uus-Kiviõli kaevanduse konveieritrassi ja juurdesõidutee ehitusprojekt	
Tellija VKG KAEVANDUSED OÜ		Asukoht Alutaguse vald, Võrnu küla ja Lüganuse vald, Ojamaa küla Ida-Viru maakond	
Insener: Andres Veebel		Joonise nimetus Sõidutee asendiplaan PK 76+00 - PK 84+50 Konveierilini asendiplaan PK 31+00 - 39+50	Möötkava M 1:1000
Insener: ...			
Insener: ...			
Projektiliit: Ivo Vallas		Töö nr P22063	Joonise nr 05
Fail / Kuupäev: P22063_ep_JH.dgn / 22.12.2022		Staadium EP	Kõide; etiosa 01; TL



Märkus:  
1) REIB OÜ töö nr TT-6290T „Uus-Kiviõli kaevanduse Rebu-Ojamaa konveieri- ja teetrassi topo-geodeetilised uurimistööd“, juuni 2022.a;  
2) Ida-Viru Geo OÜ töö nr 2573-12-22 "Topo-geodeetiline mõõdistamine Mäetaguse metskond 33", detsember 2022;  
3) REIB OÜ töö nr GE-3266 „Uus-Kiviõli kaevanduse Rebu-Ojamaa konveieri- ja teetrass. Ehitusgeoloogilise uurimistöö aruanne“ september 2022.a.

<div>Reaalprojekt OÜ</div> <div>Vabaduse pst 174b</div> <div>10917 Tallinn Estonia</div> <div>tel +372 608 11 00</div> <div>www.reaalprojekt.ee</div> <div>reaalprojekt@reaalprojekt.ee</div>		Töö nimetus	
Tellija		Uus-Kiviõli kaevanduse konveieritrassi ja juurdesõidutee ehitusprojekt	
VKG KAEVANDUSED OÜ		Asukoht	
Insener: Andres Veebel		Alutaguse vald, Võrnu küla ja Lüganuse vald, Ojamaa küla	
Insener: ...		Ida-Viru maakond	
Insener: ...		Joonise nimetus	
Projekti juht: Ivo Vallas		Sõidutee asendiplaan PK 84+00 - PK 92+18	
Fail / Kuupäev: P22063_ep_JH-4.dgn / 22.12.2022		Konveieriliini asendiplaan PK 39+00 - 46+30	
		Mõõtkava	
		M 1:1000	
		Töö nr	
		P22063	
		Staadium	
		EP	
		Kõide; etiosa	
		01; TL	
		Joonise nr	
		06	