

# Talumiskohustuse ala plaan

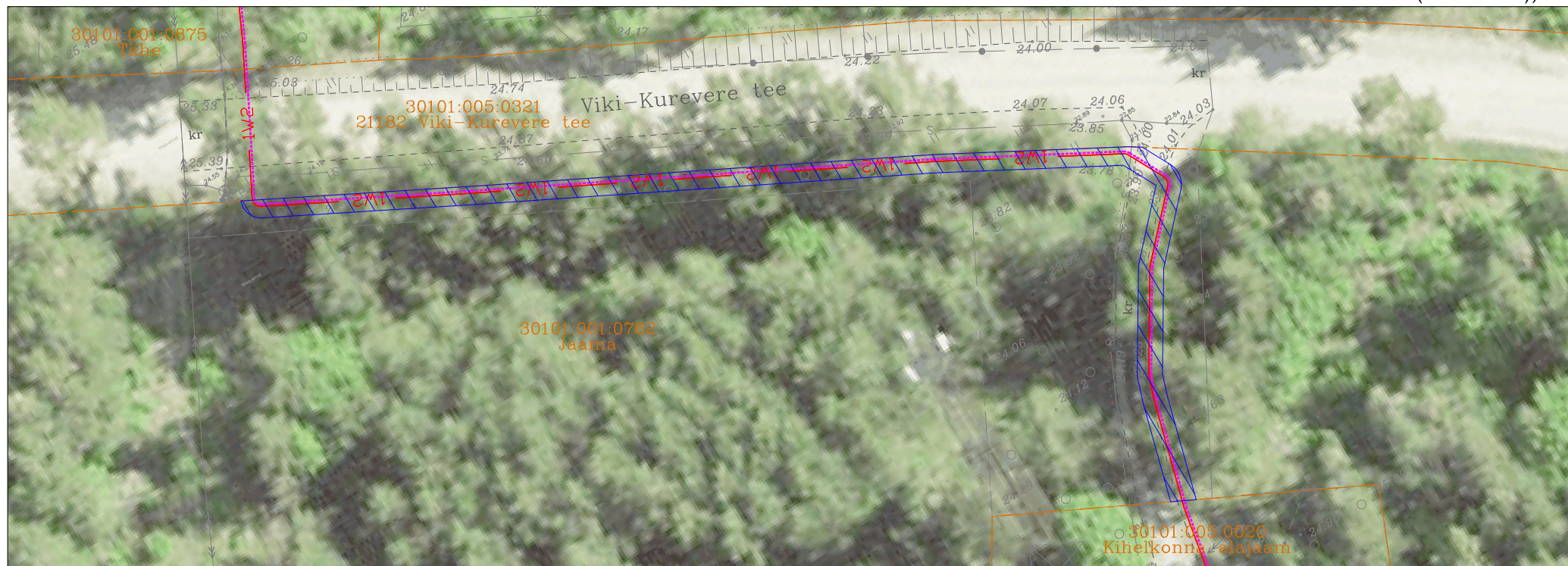
Jaama

Katastritunnus 30101:001:0762

Registriosa nr 3505350

Kihelkonna-Kihelkonna II etapp (asula), Kihelkonna alevik, Saaremaa vald, Saare maakond  
Töö nr: IP6384

M 1:500 (1 cm = 5 m), A3



## TINGMÄRGID:

- Katastriüksuse piir
- 1W2 — Projekteeritud 0,4kV maakaabel
- Projekteeritud D160 reservtoru
- ▨ Talumiskohustuse ala 195 m<sup>2</sup>

Kaitsevöönd: Maakaabelliini kaitsevöönd on piki kaablit kulgev ala, mida mõlemalt poolt piiravad liini äärmistest kaablitest 1 meetri kaugusel paiknevad mõttelised vertikaaltasandid