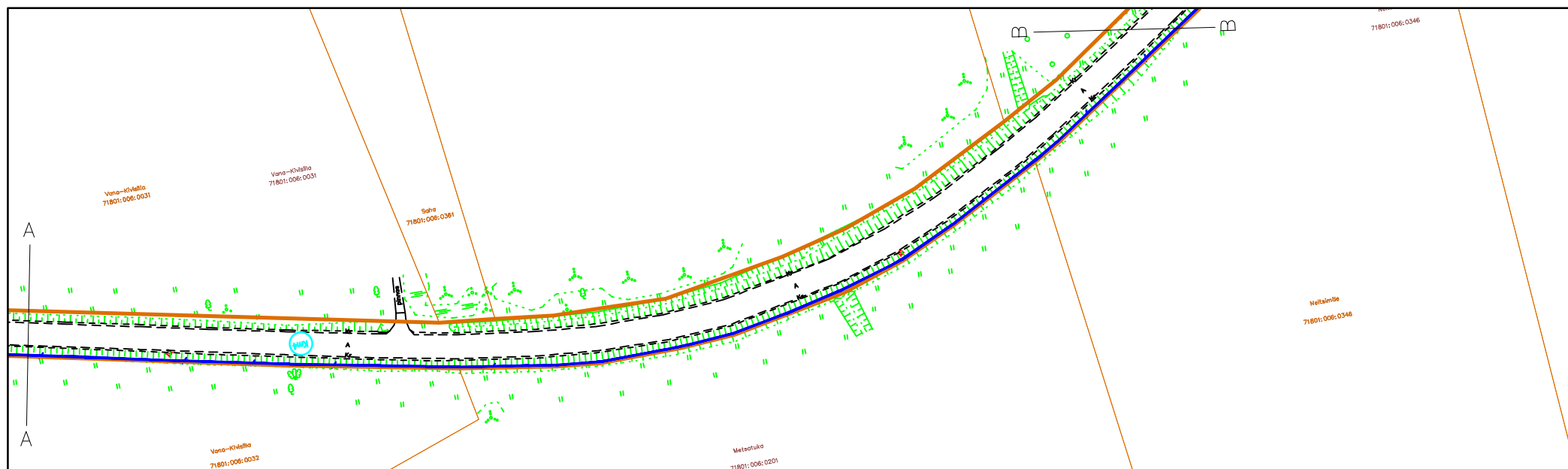
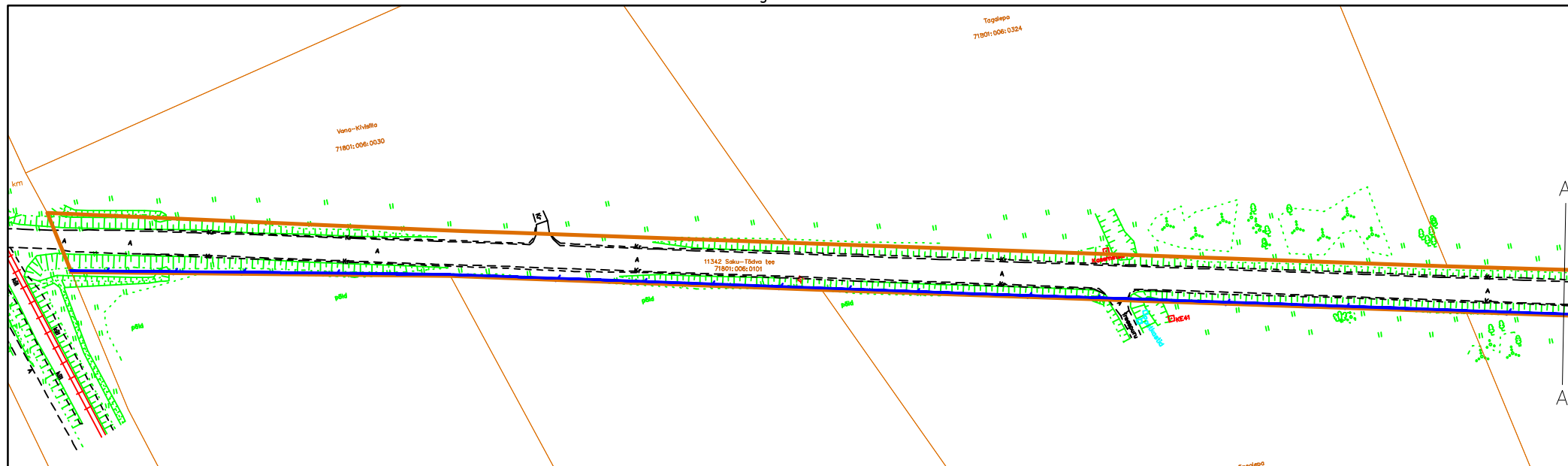


Lisa
Harju maakond Saku vald
11342 Saku-Tõdva tee km 3,38–5,88; 5,96–6,03; 6,06–7,36
Ristumine km 6,06; 6,34; 6,99; 7,33

Isikliku kasutusõiguse ala suurus: 11202m²

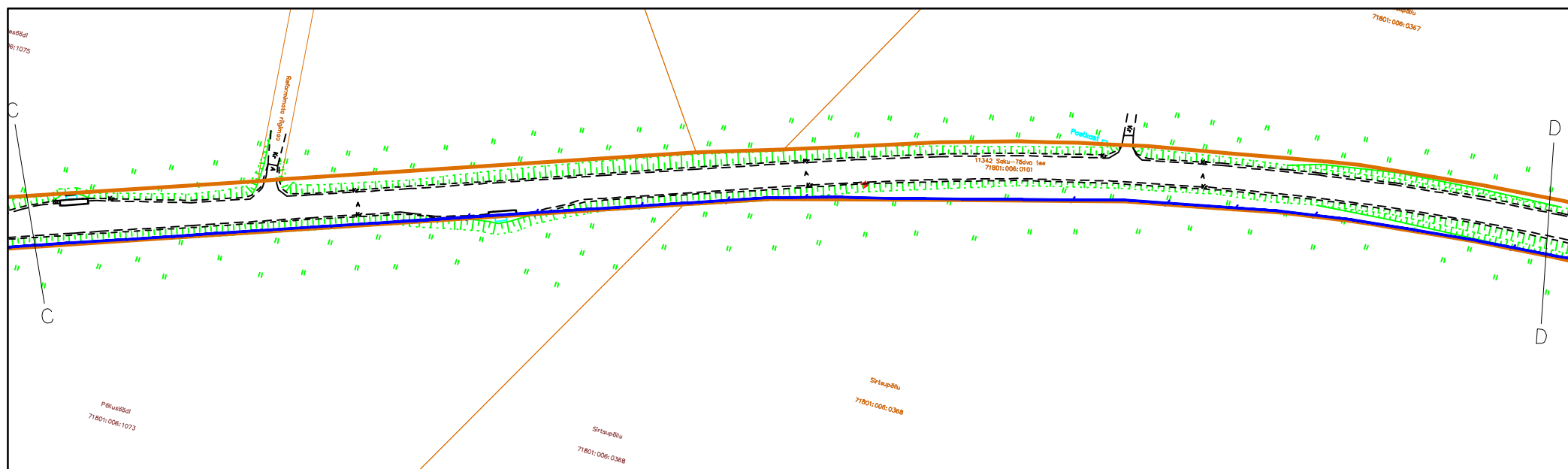
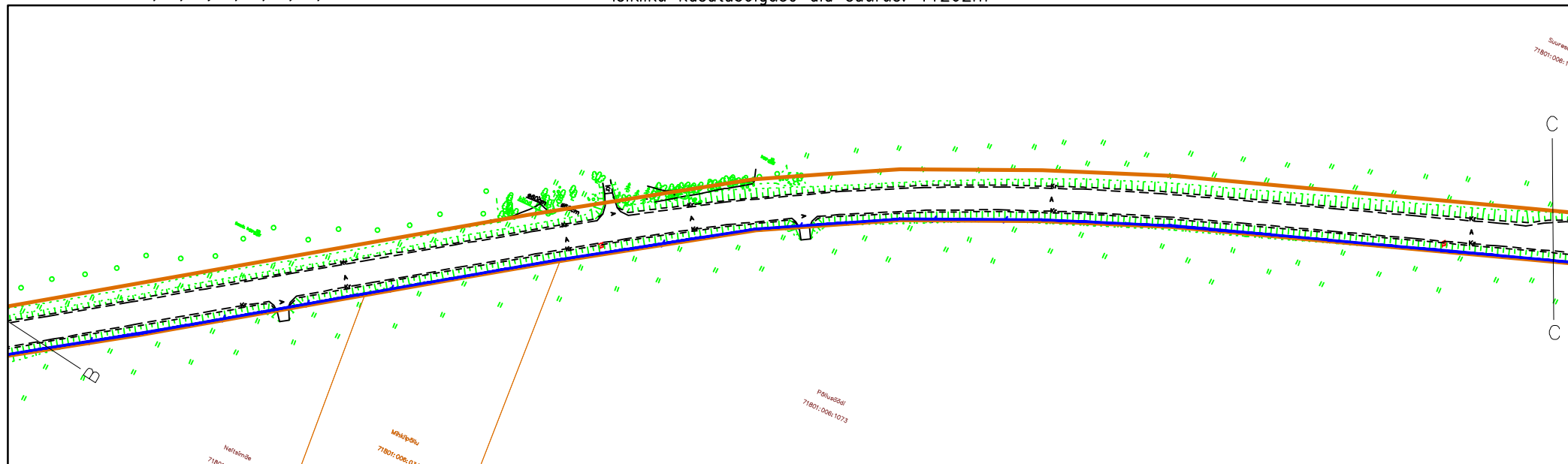


M1:2000

- PROJEKTEERITUD LIINIRAJATIS
- LEPINGU OBJEKTIKS OLEVA KINNISTU PIIR
- KINNISTU PIIR

Lisa
 Harju maakond Saku vald
 11342 Saku-Tõdva tee km 3,38–5,88; 5,96–6,03; 6,06–7,36
 Ristumine km 6,06; 6,34; 6,99; 7,33

Isikliku kasutusõiguse ala suurus: 11202m²

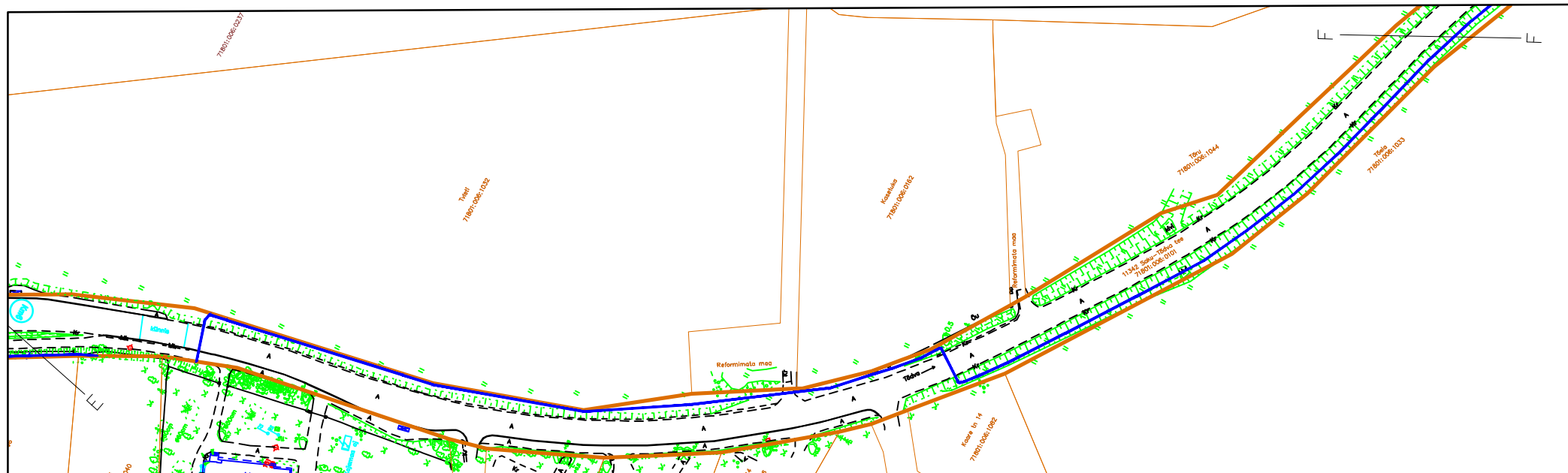
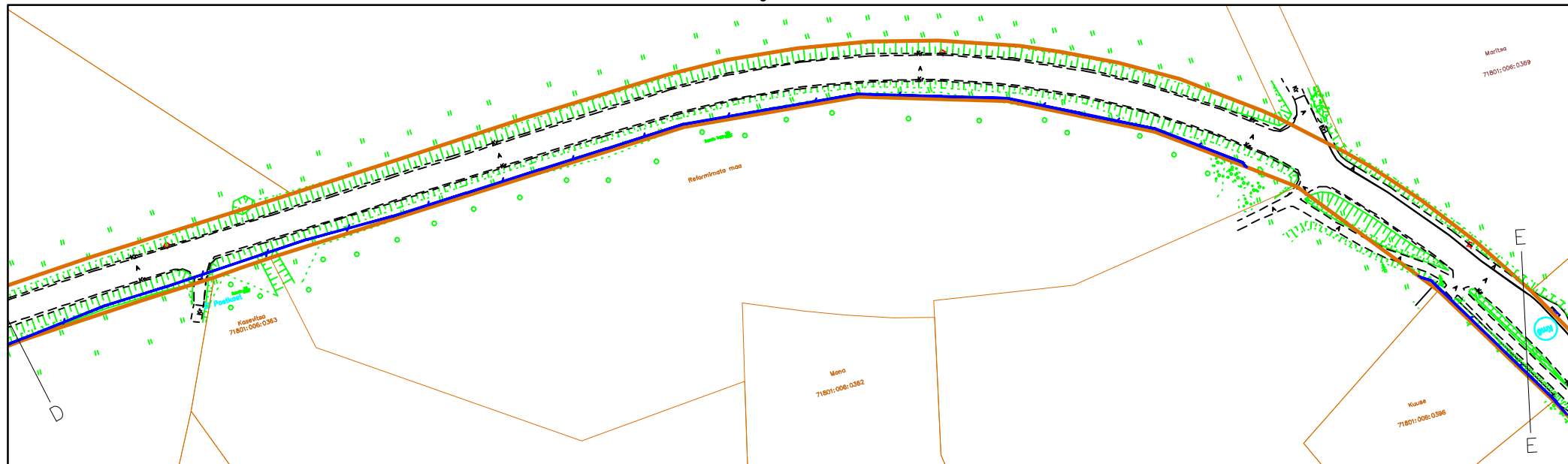


M1:2000

- PROJEKTEERITUD LIINIRAJATIS
- LEPINGU OBJEKTIKS OLEVA KINNISTU PIIR
- KINNISTU PIIR

Lisa
Harju maakond Saku vald
11342 Saku-Tõdva tee km 3,38–5,88; 5,96–6,03; 6,06–7,36
Ristumine km 6,06; 6,34; 6,99; 7,33

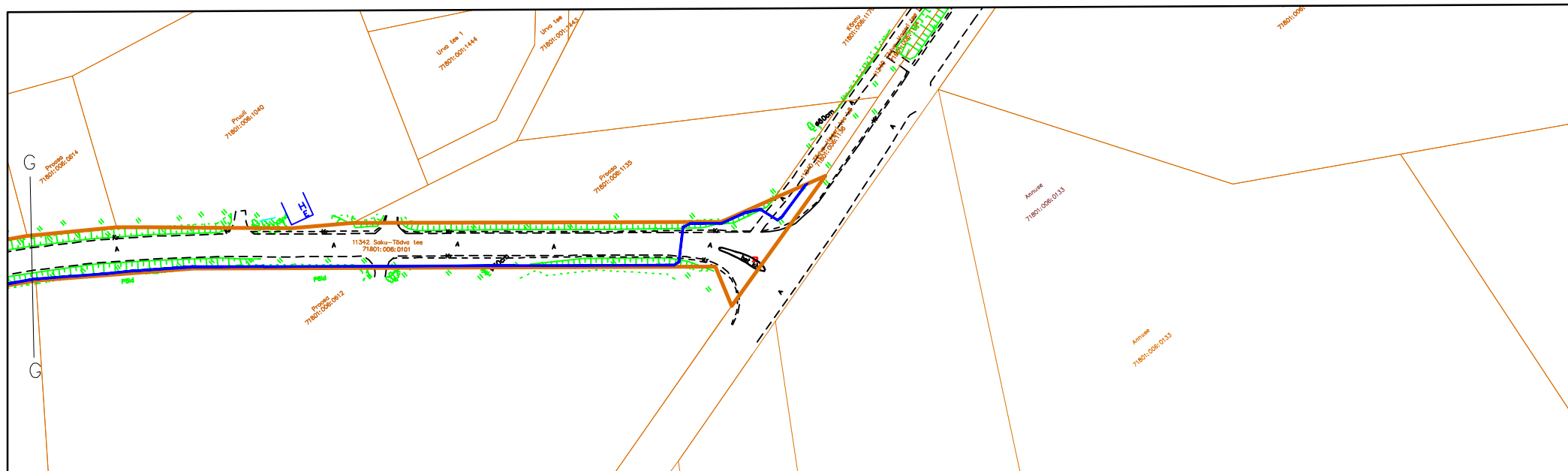
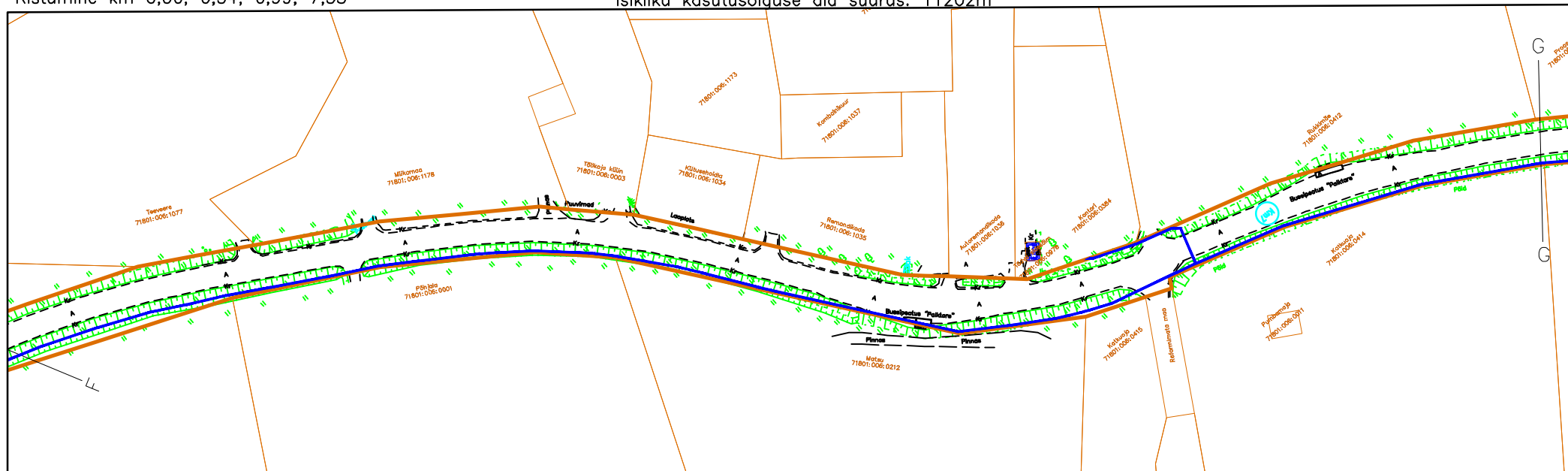
Isikliku kasutusõiguse ala suurus: 11202m²



M1:2000

- PROJEKTEERITUD LIINIRAJATIS
- LEPINGU OBJEKTIKS OLEVA KINNISTU PIIR
- KINNISTU PIIR

Isikliku kasutusõiguse ala suurus: 11202m²



 PROJEKTEERITUD LIINIRAJATIS
 LEPINGU OBJEKTIS OLEVA KINNISTU PIIR
 KINNISTU PIIR