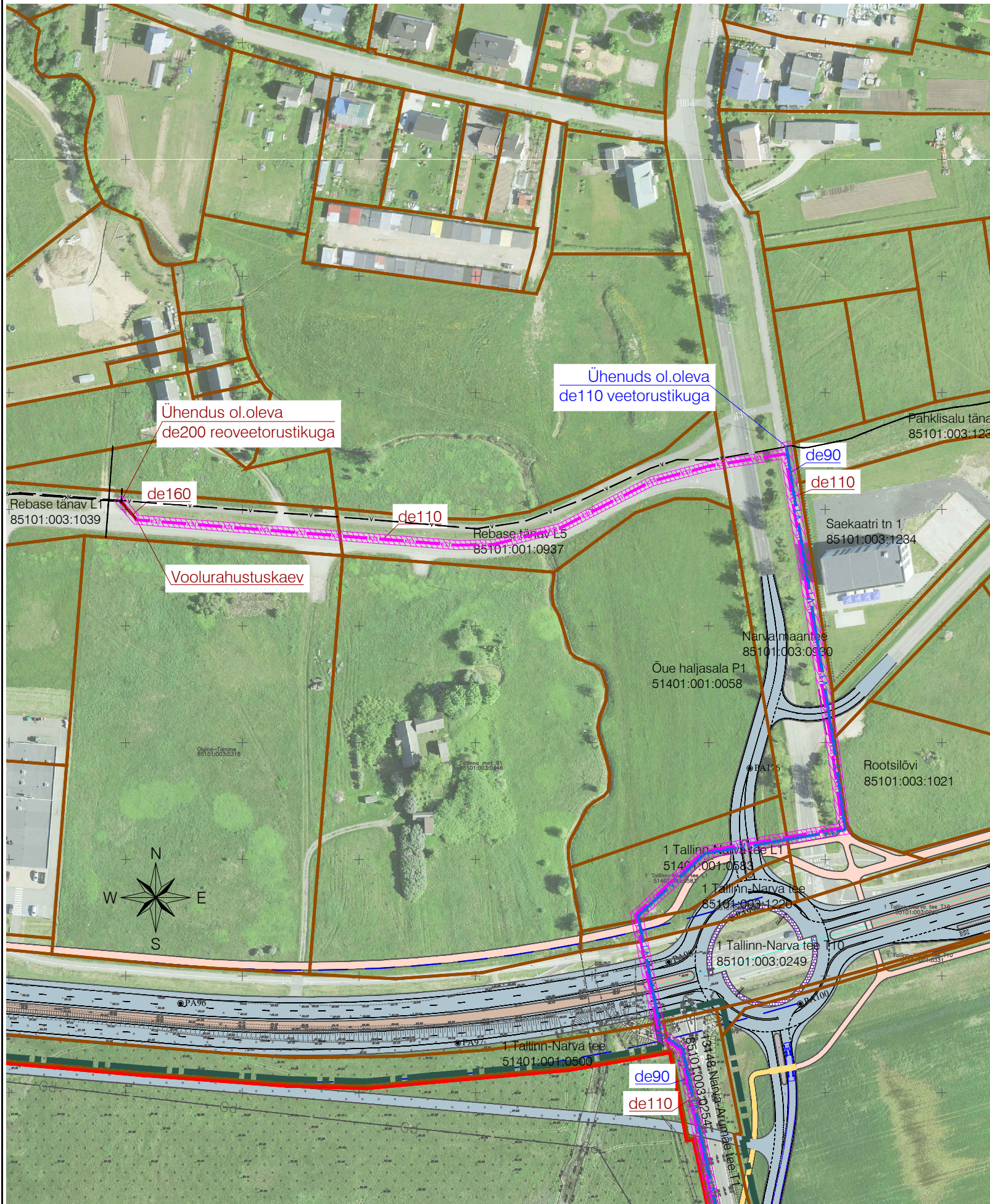


Trükkis: KPR-MARIOM
 Faili: U:\OBJEKTID\22097_Narva-Jõesuu lennuvälja DP\Joonised\22097_Tehnovõrkude skeemid.dwg Trükitud: 10/30/23



Edasi vt joonis DP-3-2 "Tehnovõrkude koondplaan"

TINGMÄRGID

| | |
|--|---|
| | Planeeringuala piir |
| | Katastriüksuse piir |
| | Planeeritud krundi piir |
| | Planeeritud kergliikluse ala |
| | Projekteeritud autoliikluse ala (Joonisele kantud vastavalt Roadplan OÜ tööle nr 22006 "Riigitee 1 (E20) Tallinn-Narva km 187,3 - 209,7 Sillamäe-Narva teelõik") |
| | Projekteeritud kergliikluse ala (Joonisele kantud vastavalt Roadplan OÜ tööle nr 22006 "Riigitee 1 (E20) Tallinn-Narva km 187,3 - 209,7 Sillamäe-Narva teelõik") |
| | Planeeritud veetoru (ÜVK) |
| | Planeeritud reoveekanaliseerimisitoru (ÜVK) |
| | Planeeritud reoveekanaliseerimise survetoru (ÜVK) |
| | Tehnovõrguservituudi vajadusega ala |

Märkused:

1. Tehnovõrkude paigutus on põhimõtteline ning täpsustub ehitusprojektiis.
2. ALUSKAART: Maa-ameti ortofoto.

| | | | | | |
|---------------|--------------------------------|--|------------|--|-------|
| | | K-Projekt Aktsiaselts Ahtri tn 6a, Tallinn, Eesti tel +372 626 4100 kprojekt@kprojekt.ee reg kood 12203754 | | Projekti nimi: Lennuvälja kinnistu ja selle lähiala detailplaneering | |
| Projekti juht | N. Soo | | | Objekti asukoht: Ida-Viru maakond, Narva-Jõesuu linn, Soldina küla | |
| Projekteerija | G. Margus | | | Joonise nimi: Veevarustuse ja reoveekanaliseerimise skeem | |
| Faali nimi: | 22097_Tehnovõrkude skeemid.dwg | Koostatud: | 30.10.2023 | Töö nr: | 22097 |
| | | Joonise tähis: | VK-1 | Stadium: | DP |
| | | Möötkava: | 1:2000 | | |