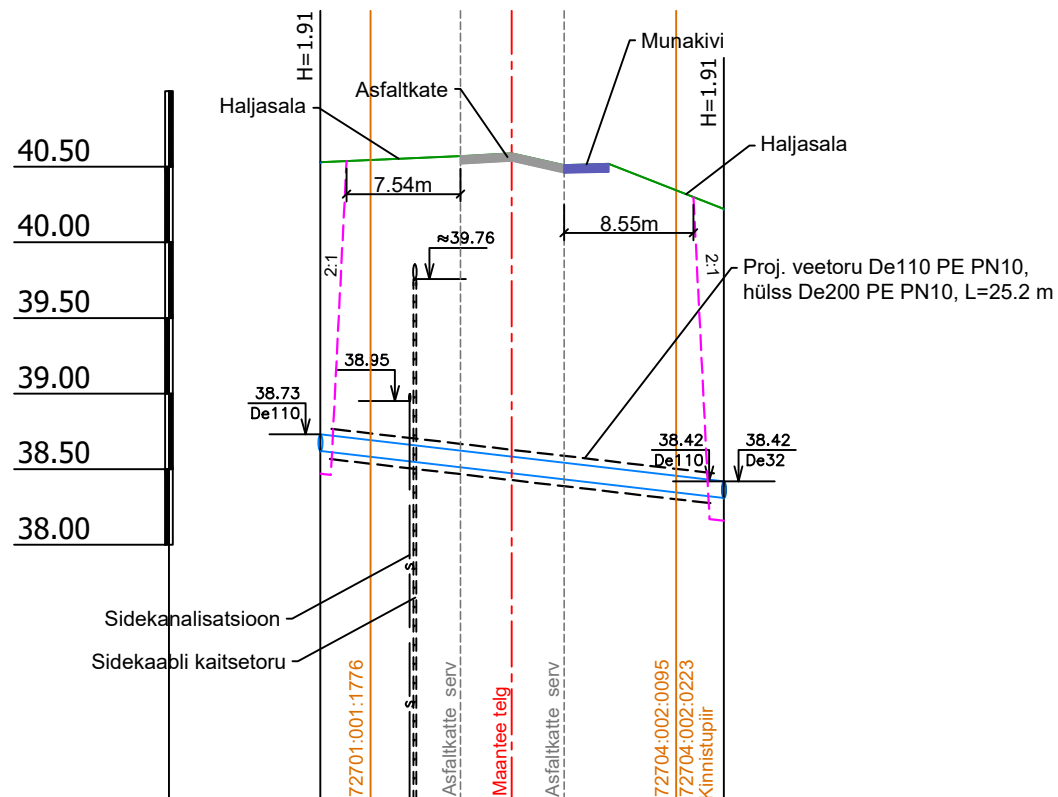


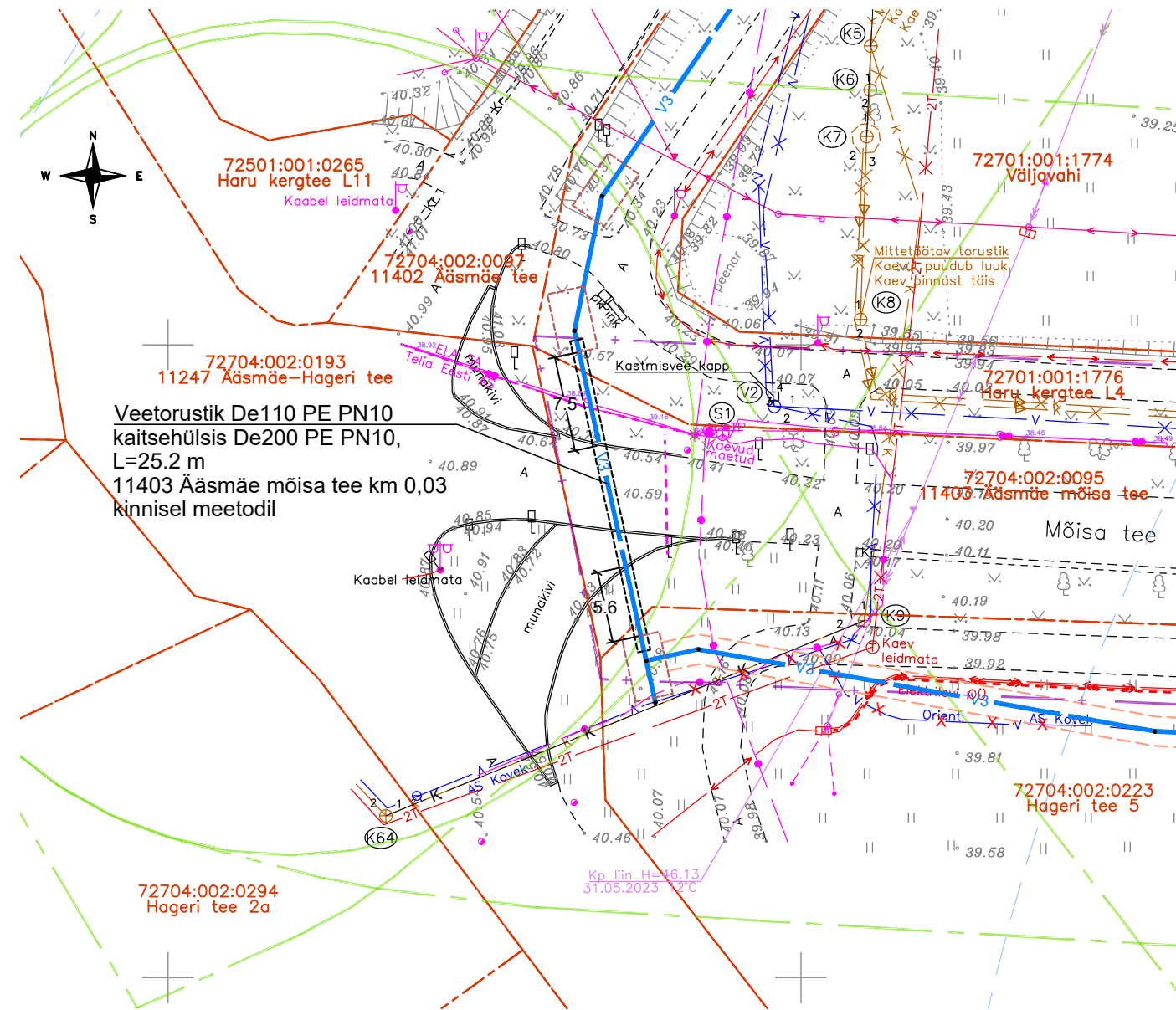
Väljavõte vee- ja kanalisatsioonitorustike
asendiplaanist
M 1:500

11403 Ääsmäe mõisa tee
(72704:002:0095)
ristumine km 0.03 kinnisel meetodil



Mhor 1:500
Mvert 1:50

KAEVU TÄHIS	V1-6	V1-4
OLEMASOLEVA MAAPINNA KÕRGUS (m ABS)	40.53	40.22
PROJEKTEERITUD MAAPINNA KÕRGUS (m ABS)	40.53	40.22
TORU KÕRGUS ÜLALT (m ABS)	38.73	38.42
TORU RAJAMISSÜGAVUS	1.91	1.91
LANG	26.7 / 0.012	
PIKKUS (m)	26.7	
TORU LÄBIMÕÖT	De110 - 26.7m	
TORU ALUS		
VAHEKAUGUSED (m)	26.7	
SIRGESTATUD TRASSI PLAAN		



Muudatus	Kuupäev	Sisu	Allkiri

Projekt
Ääsmäe ÜVK torustike III etapi projekteerimis-ehitustööd

Projekti osa
Muud joonised

Joonise nimetus
Ristlõige kõrvalmaanteega 11403 Ääsmäe mõisa tee ristumisel km 0.03

Projekteerija	Skepast&Puhkim OÜ Laki põik 2 12919 Tallinn EESTI Tel. +372 664 5808 info@skpk.ee	Tellijä	AS Kovek Vae tn 6, 76401 Laagri alevik, Saue vald, Harju mk info@kovek.ee OÜ RTS Infra Eesti Peterburi tee 2f, 11415 Tallinn, Harju mk rtseesti@mail.ee
---------------	--	---------	--

SKEPAST & PUHKIM

Projektijuht	Loit Munter	/digiallkiri/	Staadium	TP	Möötkava	-	Projekti nr	23000047
Projekteerija	Piret Kikkas	/digiallkiri/	Kuupäev	17.10.2023	Joonise nr	VK-7-09	Leht/Lehti	1/1