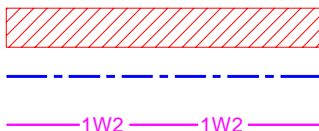
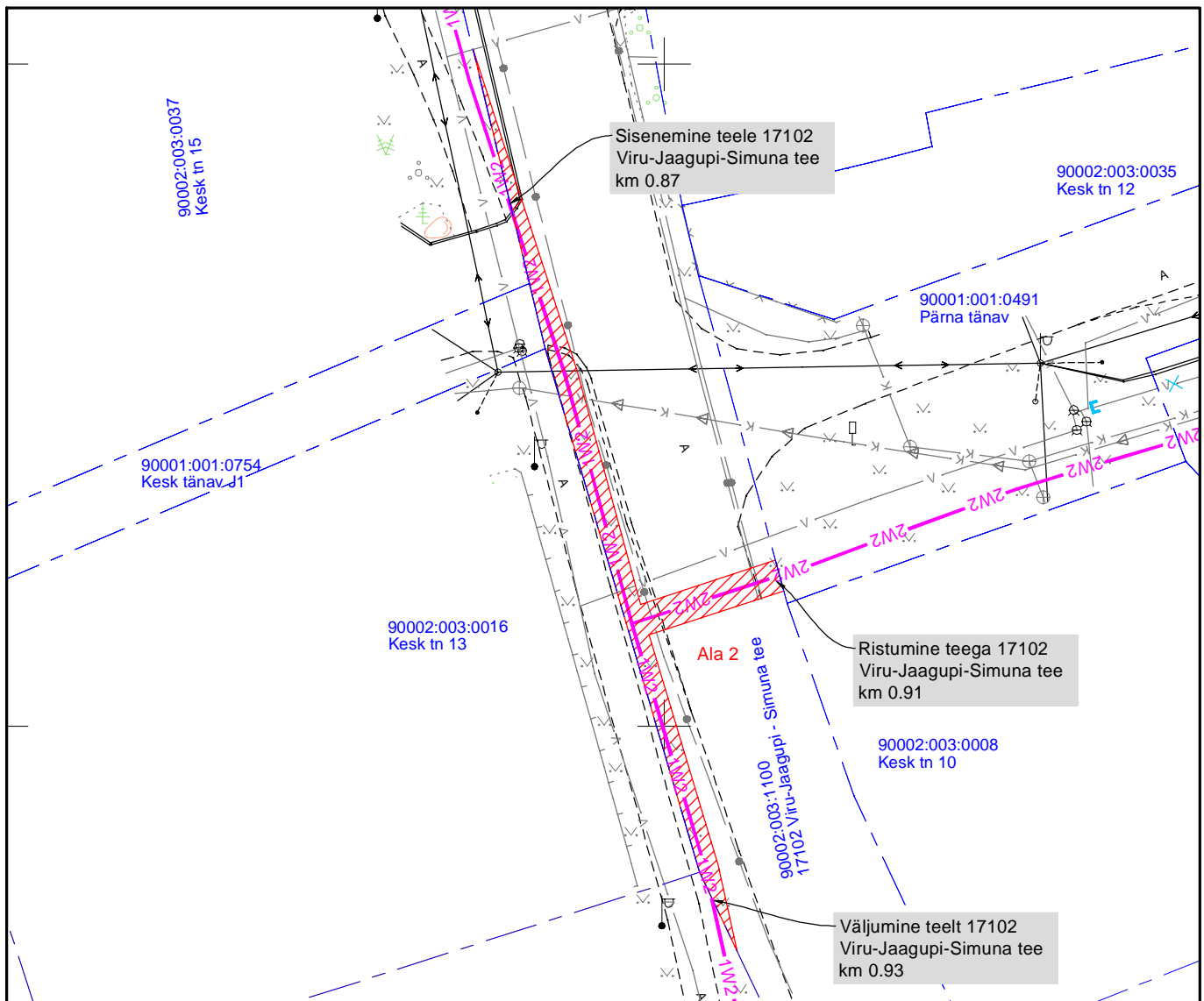


Isikliku kasutusõigusega koormatava ala plaan
Lääne-Viru mk, Vinni vald, Viru-Jaagupi alev
17102 Viru-Jaagupi-Simuna tee, 90101:001:0545, reg osa 8876750

M 1:500



Koormatav ala

Kinnistu piir

Projekteeritav 10 kV maakaabel

Kasutusõiguse ala kokku - 404m2
Kaabli kaitsevöönd 1 m kaabli teljest
Koostas: Ivo Maaten
Taotluse esitaja: Ulvi Männama
Töö nr: IP7592, Pajusti-1005 (Roela) rekonstrueerimine,
I etapp, Viru-Jaagupi alevik, Vinni vald
Leht 2(4)

Jrk nr	IKÕ ala Pos nr (plaanil)	Kinnistu registriosa number	Katastriüksuse tunnus, nimi ja sihtotstarve	Asukoht riigitee (nr ja nimi) suhtes (lõigu algus ja lõpp km)	Ala pindala ruutmeetrites m2
1	Ala 1	8876750	90101:001:0545 17102 Viru-Jaagupi-Simuna tee Transpordimaa	17102 Viru-Jaagupi-Simuna tee 0,61 km;	31 m2
2	Ala 2	8876750	90101:001:0545 17102 Viru-Jaagupi-Simuna tee Transpordimaa	17102 Viru-Jaagupi-Simuna tee 0,87-0,93 km;	115 m2
3	Ala 3	8876750	90101:001:0545 17102 Viru-Jaagupi-Simuna tee Transpordimaa	17102 Viru-Jaagupi-Simuna tee 1,12-1,25 km;	235 m2
4	Ala 4	8876750	90101:001:0545 17102 Viru-Jaagupi-Simuna tee Transpordimaa	17102 Viru-Jaagupi-Simuna tee 1,55 km;	23 m2