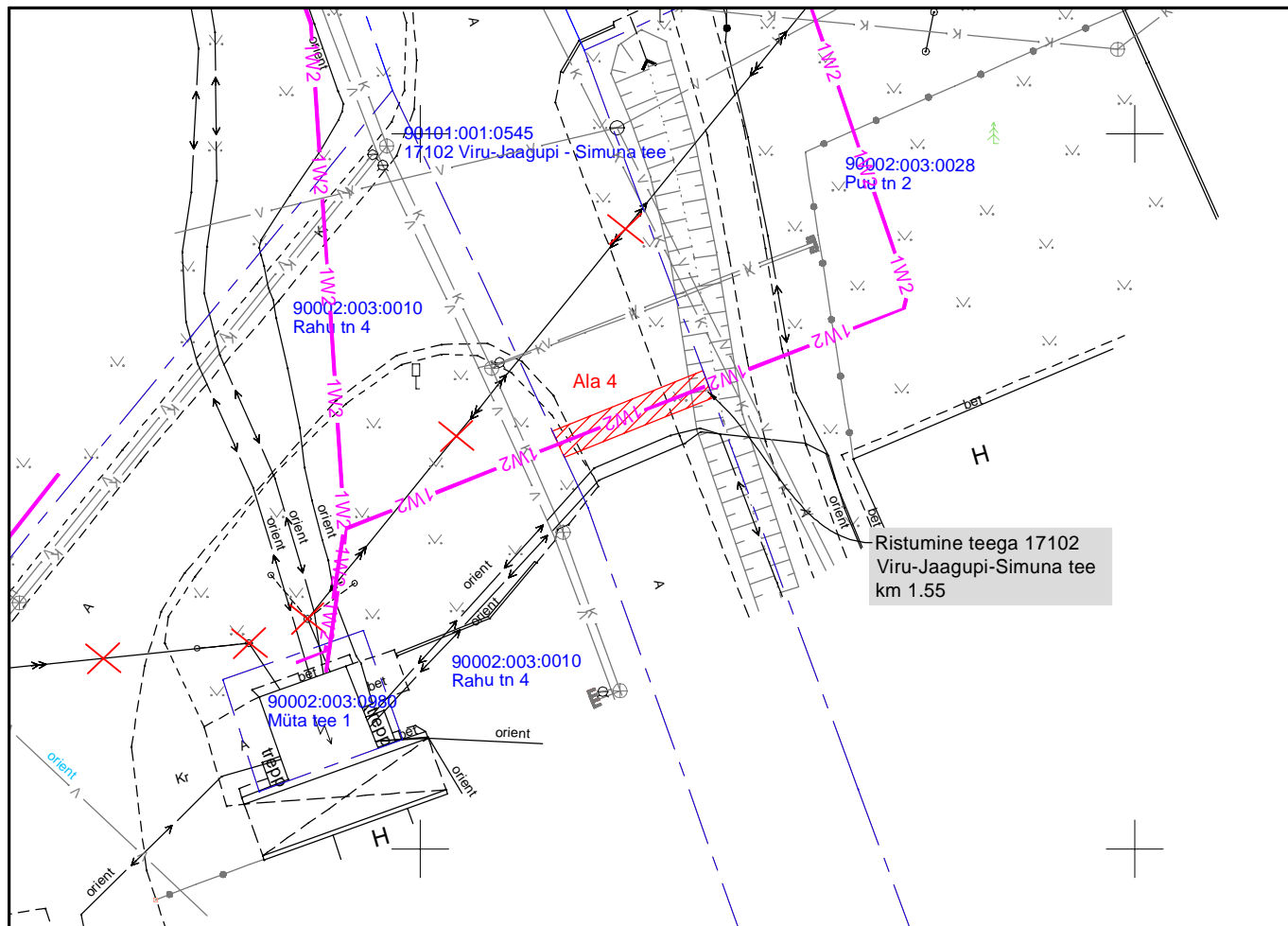


M 1:500



---

$$\text{---}1W2\text{---}1W2\text{---}$$

## Projekteeritav 10 kV maakaabel

Kasutusõiguse ala kokku - 404m2  
Kaabli kaitsevöönd 1 m kaabli teljest  
Koostas: Ivo Maaten  
Taoitluse esitaja: Ulvi Männama  
Töö nr: IP7592, Pajusti-1005 (Roela) rekonstrueerimine,  
I etapp, Viru-Jaagupi alevik, Vinni vald  
Leht 4(4)

Jrk nr	IKÕ ala Pos nr (plaanil)	Kinnistu registriosa number	Katastriüksuse tunnus, nimi ja sihtotstarve	Asukoht riigitee (nr ja nimi) suhtes (lõigu algus ja lõpp km)	Ala pindala ruutmeetrites m2
1	Ala 1	8876750	90101:001:0545 17102 Viru-Jaagupi-Simuna tee Transpordimaa	17102 Viru-Jaagupi-Simuna tee 0,61 km;	31 m2
2	Ala 2	8876750	90101:001:0545 17102 Viru-Jaagupi-Simuna tee Transpordimaa	17102 Viru-Jaagupi-Simuna tee 0,87-0,93 km;	115 m2
3	Ala 3	8876750	90101:001:0545 17102 Viru-Jaagupi-Simuna tee Transpordimaa	17102 Viru-Jaagupi-Simuna tee 1,12-1,25 km;	235 m2
4	Ala 4	8876750	90101:001:0545 17102 Viru-Jaagupi-Simuna tee Transpordimaa	17102 Viru-Jaagupi-Simuna tee 1,55 km;	23 m2