

TINGMÄRGID

--- K ---	Kinnistu piir
--- V ---	Olemasolev veetorustik
--- K ---	Olemasolev isevooline kanalisatsioonitorustik
--- K ---	Olemasolev kanalisatsiooni survetorustik
--- SK ---	Olemasolev isevooline sademeveekanalisatsioonitorustik
--- S ---	Olemasolev soojustorustik
--- 2T ---	Olemasolev sisekanalisatsioon
--- K ---	Olemasolev kõrgepingekaabel
--- K ---	Olemasolev madalpingekaabel
--- K ---	Olemasolev madalpinge õhulin
--- K ---	Olemasolev kõrgepinge õhulin
--- K ---	Olemasolev side õhulin
--- K ---	Olemasolev sidekaabel
--- K ---	Olemasolev valguskaabel
--- K ---	Olemasolev trupp
--- V1 ---	Projekteeritud veetorustik
--- V3 ---	Projekteeritud kinnistu veetorustik (ümberühendus)
--- V2 ---	Projekteeritud rekonstrueeritav veetorustik
--- K1 ---	Projekteeritud rekonstrueeritav veetorustik (mitteabikõrbuik)
--- K2 ---	Projekteeritud isevooline reovee kanalisatsioonitorustik
--- K3 ---	Projekteeritud kinnistu isevooline reovee kanalisatsioonitorustik
--- K4 ---	Projekteeritud rekonstrueeritav isevooline reovee kanalisatsioonitorustik
--- K5 ---	Projekteeritud rek. isevooline reovee kanalisatsioonitorustik (mitteabikõrbuik)
--- K6 ---	Projekteeritud reovee survekalisatsioonitorustik
--- K7 ---	Projekteeritud rek. reovee survekalisatsioonitorustik (mitteabikõrbuik)
--- K8 ---	Projekteeritud torustiku rajamine kinnisel meelil
--- K9 ---	Projekteeritud torustik, mis ei olnud hanke mahus
--- K10 ---	Projekteeritud hüüstoru
--- K11 ---	Projekteeritud reoveepump
--- K12 ---	Projekteeritud soojuspaat
--- K13 ---	Likvideeritav/mahajätav rajatis
--- K14 ---	Ligikaudne kaeviku piirjoon
--- K15 ---	Eeldatav kinnisel meelil rajatava torustiku starti- / lõppkaevik
--- K16 ---	Riigimaantee kaitsevõnd
--- K17 ---	Kultuurimälestis
--- K18 ---	Kultuurimälestise piiranguvõnd
--- K19 ---	Perspektiivse lühimõõdu ligikaudne asukoht
--- K20 ---	Projekteeritud reoveepump ja juurdepääsute ja teenindusplats (külastikute / freesuru-pindamine)
--- K21 ---	Taastatav sõidutee asfaltkate (1-kihiline)
--- K22 ---	Taastatav freesurfalkate
--- K23 ---	Taastatav eelpuustega 2x pindamisega kate
--- K24 ---	Taastatav killustikate
--- K25 ---	Taastatav kruuskate
--- K26 ---	Taastatav haljassala
--- K27 ---	Taastatav pilditeed
--- K28 ---	Projekteeritud pöörkapire N2W3, postide samm 2,0 m

- MÄRKUSED:**
1. Koordinaadid L-EST '97 süsteemis, kõrgused EH2000 süsteemis.
 2. Geodeetiline alusplaan: RAXOEST OÜ töö nr GE-43-23 (august 2023).
 3. Kinnisel meelil rajatavate lõkude täpsed kaevikute asukohad määratakse ehitustööde käigus koos inseneri ja Tellija esindajaga.
 4. Mõisa teel on ehitustranspordil keelatud jalgrattate kasutamine ja jalgrattate parkimine! Alus: Saue valla kaevetööde eskerin.

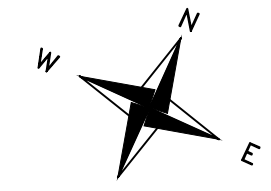
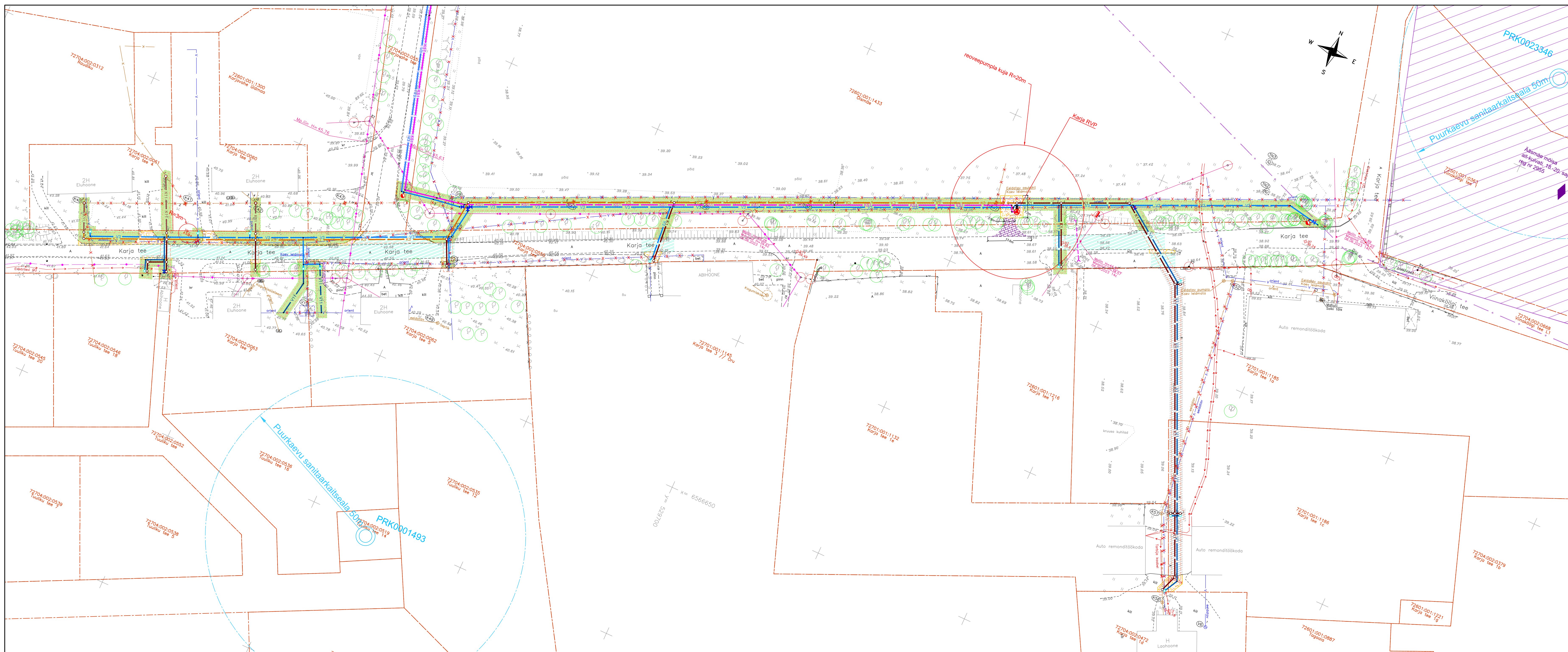
1	25.04.2024	Lisatud Hageri tee 2a avarilise veetorustiku rekonstrueerimise ehk veetorustiku lõk V1-S, V1-67.	M. Kreevan
Muudatus	Kuupäev	Sisu	Allkiri

Projekt: **Äasmäe ÜVK torustike III etapi projekteerimis-ehitustööd**

Projekti osa: **Asendiplaanid**

Joonise nimetus: **Katete taastamise asendiplaan**

Projekteerija	Skepast&Puhkim OÜ Laii põik 2 12919 Tallinn EST51 Tel: +372 664 5808 info@skpk.ee	Tellij	AS Kovex Vee tn 5, 75401 Laagri alevik, Saue vald, Harju mk info@kovex.ee OU RTS Infra Eesti Peterburi tee 2f, 11415 Tallinn, Harju mk rtseest@mail.ee
Projekti juht	Loit Munter /digitalkirj/	Staadium	TP
Projekteerija	Meelis Kreevan /digitalkirj/	Mõõtkava	1:500
		Joonise nr	TL-4-01
		Projekt nr	23000047
			Leht/Lehti
			1/7



TINGMÄRGID

--- (dashed line)	Kinnistu piir
--- (dashed line)	Olemasolev veetorstik
--- (dashed line)	Olemasolev isevoolne kanalisatsioonitorustik
--- (dashed line)	Olemasolev kanalisatsiooni survetorstik
--- (dashed line)	Olemasolev isevoolne sademeveekanalisatsioonitorustik
--- (dashed line)	Olemasolev soojustorstik
--- (dashed line)	Olemasolev sisekanalisatsioon
--- (dashed line)	Olemasolev kõrgepingekaabel
--- (dashed line)	Olemasolev madalpingekaabel
--- (dashed line)	Olemasolev madalpinge õhuliin
--- (dashed line)	Olemasolev kõrgepinge õhuliin
--- (dashed line)	Olemasolev side õhuliin
--- (dashed line)	Olemasolev sidekaabel
--- (dashed line)	Olemasolev valguskaabel
--- (dashed line)	Olemasolev trüüp
--- (dashed line)	Projekteeritud veetorstik
--- (dashed line)	Projekteeritud kinnistu veetorstik (ümberühendus)
--- (dashed line)	Projekteeritud rekonstrueeritav veetorstik
--- (dashed line)	Projekteeritud rekonstrueeritav veetorstik (mitteabikõbulik)
--- (dashed line)	Projekteeritud isevoolne reovee kanalisatsioonitorustik
--- (dashed line)	Projekteeritud kinnistu isevoolne reovee kanalisatsioonitorustik
--- (dashed line)	Projekteeritud rekonstrueeritav isevoolne reovee kanalisatsioonitorustik
--- (dashed line)	Projekteeritud rek. isevoolne reovee kanalisatsioonitorustik (mitteabikõbulik)
--- (dashed line)	Projekteeritud reovee survekalisatsioonitorustik
--- (dashed line)	Projekteeritud rek. reovee survekalisatsioonitorustik (mitteabikõbulik)
--- (dashed line)	Projekteeritud torustiku rajamine kinnisel meelolil
--- (dashed line)	Projekteeritud torustik, mis ei olnud hanke mahus
--- (dashed line)	Projekteeritud hüvastoru
--- (dashed line)	Projekteeritud reoveepumpja
--- (dashed line)	Projekteeritud soojuspaat
--- (dashed line)	Likvideeritav/mahajätav rajatis
--- (dashed line)	Ligikaudne kaeviku piirjoon
--- (dashed line)	Eeldatav kinnisel meelolil rajatava torustiku stardi- / lõppkaevik
--- (dashed line)	Riigimaaantee kaitsesevõnd
--- (dashed line)	Kultuurimälestis
--- (dashed line)	Kultuurimälestise piiranguvöönd
--- (dashed line)	Perspektiivse lülituskilbi ligikaudne asukoht
--- (dashed line)	Projekteeritud reoveepumpja juurdepääsutee ja teenindusplats (küllistkate / freesepuru-pindamine)
--- (dashed line)	Taastatav sõidutee asfaltkate (1-kihiline)
--- (dashed line)	Taastatav freesepuruasfaltkate
--- (dashed line)	Taastatav eelpuistega 2x pindamisega kate
--- (dashed line)	Taastatav killustikate
--- (dashed line)	Taastatav kruuskate
--- (dashed line)	Taastatav haljassala
--- (dashed line)	Taastatav pildirdeed
--- (dashed line)	Projekteeritud pöörkapire N2W3, postide samm 2,0 m

- MÄRKUSED:**
1. Koordinaadid L-EST '97 süsteemis, kõrgused EH2000 süsteemis.
 2. Geodeetiline alusplaan: RAXOEST OÜ töö nr GE-43-23 (august 2023).
 3. Kinnisel meelolil rajatavate lõikude täpsed kaevikute asukohad määratakse ehitustööde käigus koos inseneri ja Tellija esindajaga.
 4. Mõisa teel on ehitustranspordil keelatud jalgrattate kasutamine ja jalgrattate parkimine! Alus: Saue valla kaevetööde eeskiri.

Muudatus	Kauplev	Sisu	Alkiri
----------	---------	------	--------

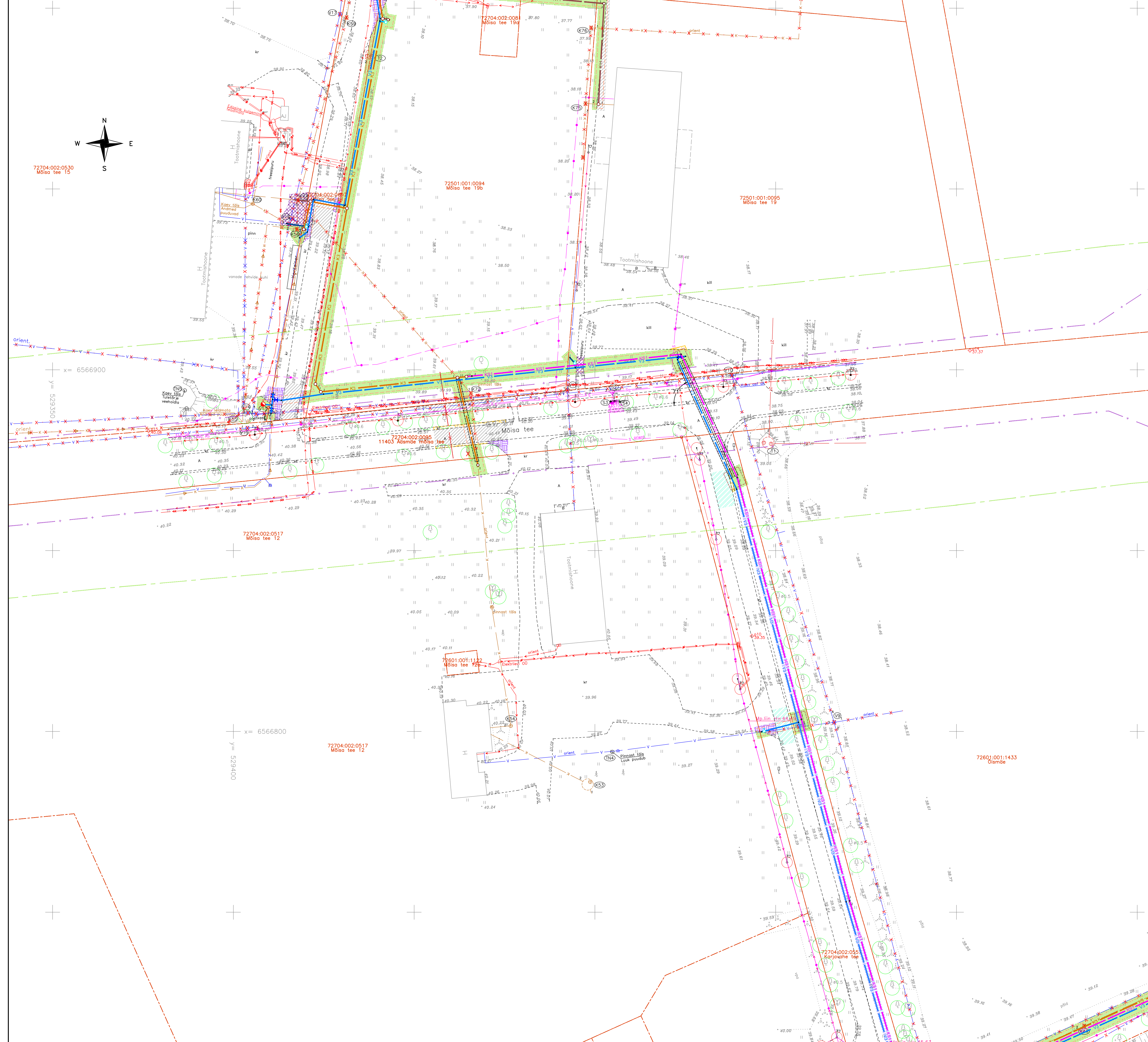
Projekt: **Äasmäe ÜVK torustike III etapi projekteerimis-ehitustööd**

Projekti osa: **Asendiplaanid**

Joonise nimetus: **Katete taastamise asendiplaan**

Projekteerija	Skepast&Puhkim OÜ Lävi põik 2 12919 Tallinn EESTI Tel: +372 664 5808 info@skpk.ee	Tellijä	AS Kovex Vahi tee 6, 76401 Laagri alevik, Saue vald, Harju mk info@kovex.ee OU RTS Infra Eesti Peterburi tee 2f, 11415 Tallinn, Harju mk rts Eesti@mail.ee
---------------	--	---------	---

Projekti juht	Loit Muntser	/digital/	Staadium	TP	Mõõtkava	1:500	Projekti nr	23000047
Projekteerija	Meelis Kreevan	/digital/	Kauplev	17.10.2023	Joonise nr	TL-4-01	Leht/Lehti	2/7



TINGMÄRGID

—	Kinnistu piir
—	Olemasolev veetorustik
—	Olemasolev isevoolne kanalisatsioonitorustik
—	Olemasolev kanalisatsiooni survetorustik
—	Olemasolev isevoolne sademeveekanalisatsioonitorustik
—	Olemasolev soojusutorustik
—	Olemasolev sisekanalisatsioon
—	Olemasolev kõrgepingekaabel
—	Olemasolev madalpingekaabel
—	Olemasolev madalpinge õhuliin
—	Olemasolev kõrgepinge õhuliin
—	Olemasolev sise õhuliin
—	Olemasolev sisekaabel
—	Olemasolev valguskaabel
—	Olemasolev trüüp
—	Projekteeritud veetorustik
—	Projekteeritud kinnistu veetorustik (ümberühendus)
—	Projekteeritud rekonstrueeritav veetorustik
—	Projekteeritud rekonstrueeritav veetorustik (mitteabikõlblik)
—	Projekteeritud isevoolne reovee kanalisatsioonitorustik
—	Projekteeritud kinnistu isevoolne reovee kanalisatsioonitorustik
—	Projekteeritud rekonstrueeritav isevoolne reovee kanalisatsioonitorustik
—	Projekteeritud rek. isevoolne reovee kanalisatsioonitorustik (mitteabikõlblik)
—	Projekteeritud reovee survekanalisatsioonitorustik
—	Projekteeritud rek. reovee survekanalisatsioonitorustik (mitteabikõlblik)
—	Projekteeritud torustiku rajamine kinnisel meetodil
—	Projekteeritud torustik, mis ei ole olnud hanke mahus
—	Projekteeritud hülisatoru
—	Projekteeritud reoveepumpala
—	Projekteeritud soojusustapla
—	Likvideeritav/mahajätetav rajatis
—	Ligikaudne kaeviku piirjoon
—	Eeldatav kinnisel meetodil rajatava torustiku stardi- / lõppkaevik
—	Riigimaa teede kaitsvöönd
—	Kultuurimälestis
—	Kultuurimälestise piiranguvöönd
—	Perspektiivse lüütmiskilbi ligikaudne asukoht
—	Projekteeritud reoveepumpala juurdepääsutee ja teerindusplats (kilustikate / freespuur+pindamine)
—	Taastatav sõidutee asfaltkate
—	Taastatav freesasfaltkate
—	Taastatav oelpüstega 2x pindamisega kate
—	Taastatav kilustikate
—	Taastatav kruuskate
—	Taastatav hajjasala
—	Taastatav piirdeaed
—	Projekteeritud põrkepiire N2W3, postide samm 2,0 m

- MÄRKUSED:**
1. Koordinaadid L-EST '97 süsteemis, kõrgused EH2000 süsteemis.
 2. Geodeetiline alusplaan: RAKOESTI OÜ 100 nr GE-43-23 (august 2023).
 3. Kinnisel meetodil rajatavate lõkude täpsed kaevikute asukohad määratakse ehitustööde käigus koos Inseneri ja Tellija esindajaga.
 4. Mõisa teel on ehitustranspordil keelatud jalgrataste kasutamine ja jalgrattateel parkimine! Alus: Saue valla kaevetööde eeskiri.

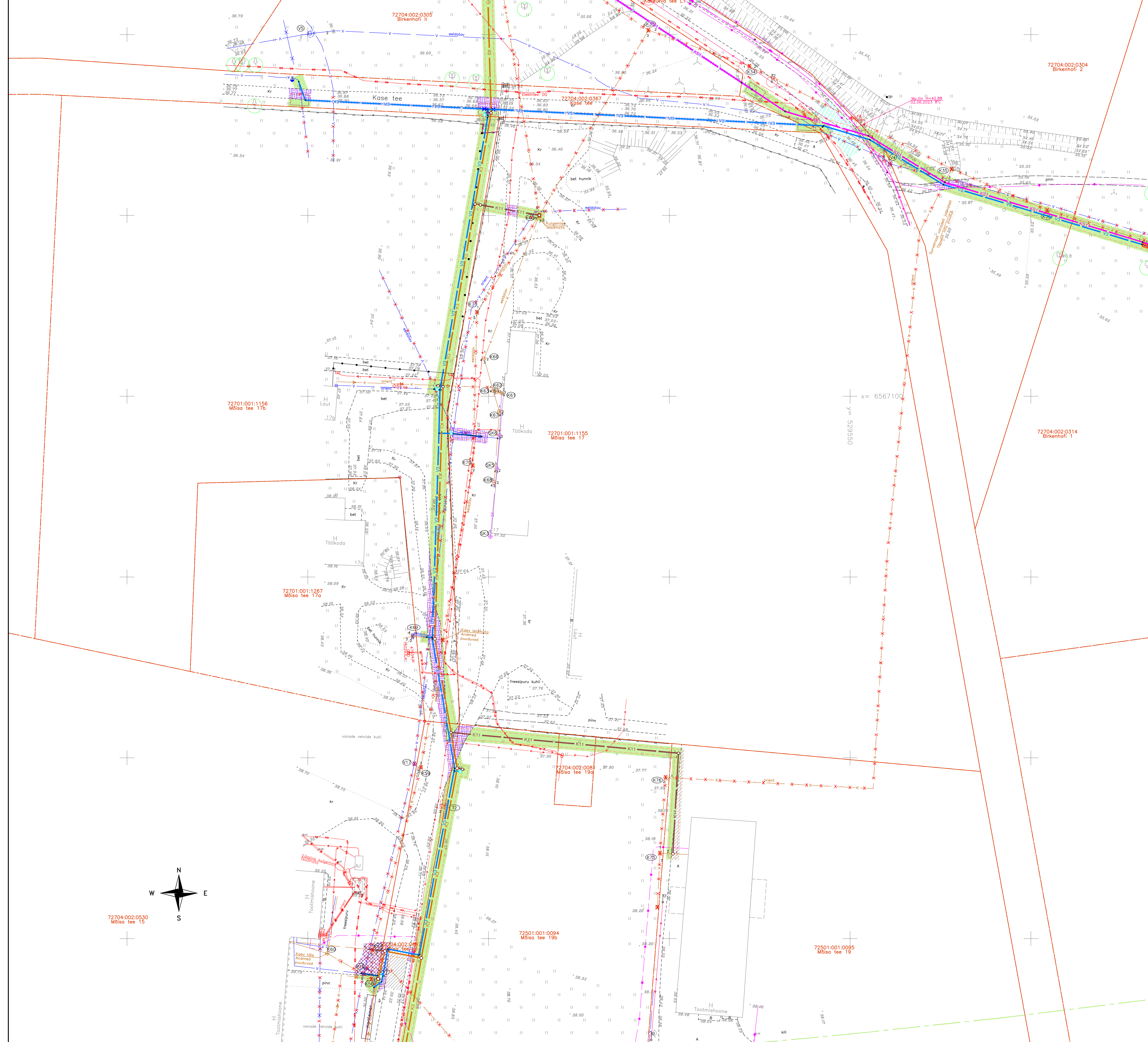
1	25.04.2024	Kanalisatsioonitorustiku lõigu LK-13...K1-20 rajamine lahtisel meetodil (istutamine riigimaa teega nr 11403).	M. Kreevan
Muudatus	Kuupäev	Sisu	Allikiri

Projekt
Ääsmäe ÜVK torustike III etapi projekteerimis-ehitustööd

Projekti osa
Asendiplaanid

Joonise nimetus
Katete taastamise asendiplaan

Projekteerija	SKEPAST & PUHKIM OÜ Laiu pook 2 12919 Tallinn EESTI Tel. +372 664 5808 info@skpx.ee	Tellijä	AS Kovex Vae tn 6, 76401 Laagri alevik, Saue vald, Harju mk info@kovex.ee OÜ RTS Infra Eesti Peterburi tee 2f, 11415 Tallinn, Harju mk rts Eesti@mail.ee
Projekti juht	Loit Muntter /digialkiri/	Staadium	M50tkava
Projekteerija	Medis Kreevan /digialkiri/	TP	1:500
	Kuupäev	Joonise nr	23000047
	17.10.2023	TL-4-01	Leht/Lehti 3/7



TINGMÄRGID

—	Kinnistu piir
—	Olemasolev veetorustik
—	Olemasolev isevoolne kanalisatsioonitorustik
—	Olemasolev kanalisatsiooni survetorustik
—	Olemasolev isevoolne sademeveekanalisatsioonitorustik
—	Olemasolev soojustorustik
—	Olemasolev sisekanalisatsioon
—	Olemasolev kõrgepingekabel
—	Olemasolev madalpingekabel
—	Olemasolev madalpinge õhuliin
—	Olemasolev kõrgepinge õhuliin
—	Olemasolev sise õhuliin
—	Olemasolev sisekabel
—	Olemasolev valguskabel
—	Olemasolev trüüp
—	Projekteeritud veetorustik
—	Projekteeritud kinnistu veetorustik (ümberühendus)
—	Projekteeritud rekonstrueeritav veetorustik
—	Projekteeritud rekonstrueeritav veetorustik (mitteabikõlblik)
—	Projekteeritud isevoolne reovee kanalisatsioonitorustik
—	Projekteeritud kinnistu isevoolne reovee kanalisatsioonitorustik
—	Projekteeritud rekonstrueeritav isevoolne reovee kanalisatsioonitorustik
—	Projekteeritud rek. isevoolne reovee kanalisatsioonitorustik (mitteabikõlblik)
—	Projekteeritud rek. reovee survekanalisatsioonitorustik
—	Projekteeritud torustiku rajamine kinnisel meetodil
—	Projekteeritud torustik, mis ei ole olnud hanke mahus
—	Projekteeritud hüüstoru
—	Projekteeritud reoveepumpala
—	Projekteeritud soojustusplaat
—	Likvideeritav/mahajätetav rajatis
—	Ligikaudne kaeviku piirjoon
—	Eeldatav kinnisel meetodil rajatava torustiku stardi- / lõppkaevik
—	Riigimaantee kaitsvöönd
—	Kultuurimälestis
—	Kultuurimälestise piiranguvöönd
—	Perspektiivse liitumiskilbi ligikaudne asukoht
—	Projekteeritud reoveepumpala juurdapaasutee ja teerindusplaat (kilustikate / freesipuru+pindamine)
—	Taastatav sõidutee asfaltkate (1-kihiline)
—	Taastatav freesasfaltkate
—	Taastatav eelpuustega 2x pindamisega kate
—	Taastatav kilustikate
—	Taastatav kruuskate
—	Taastatav hajjasala
—	Taastatav piirdeaed
—	Projekteeritud pörkepiire NZW3, postide samm 2.0 m

- MÄRKUSED:**
1. Koordinaadid L-EST '97 süsteemis, kõrgused EH2000 süsteemis.
 2. Geodeetiline alusplaan: RAKOEST OÜ 100 nr GE-43-23 (august 2023).
 3. Kinnisel meetodil rajatavate lõkude täpsed kaevikute asukohad määratakse ehitustööde käigus koos Inseneri ja Tellija esindajaga.
 4. Mõisa teel on ehitustranspordil keelatud jalgrattate kasutamine ja jalgrattateel parkimine! Alus: Saue valla kaevetööde eeskiri.

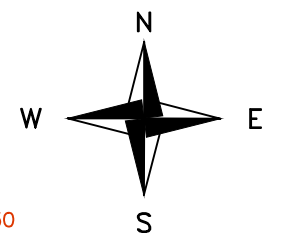
Muudatus	Kuupäev	Sisu	Allkiri
----------	---------	------	---------

Projekt
Ääsmäe ÜVK torustike III etapi projekteerimis-ehitustööd

Projekti osa
Asendiplaanid

Joonise nimetus
Katete taastamise asendiplaan

Projekteerija	SKEPAST & PUKKIM AS Kovek, Vae tn 6, 76401 Laagri alevik, Saue vald, Harju mk info@skpk.ee	Tellija	AS Kovek, Vae tn 6, 76401 Laagri alevik, Saue vald, Harju mk info@skpk.ee
Projekti juht	Loit Muntter /digialkiri/	Staadium	TP
Projekteerija	Medis Kreevan /digialkiri/	Kuupäev	17.10.2023
		Joonise nr	TL-4-01
		Projekti nr	23000047
		Leht/Lehti	4/7



72704-002:0530
Mõisa tee 15

72701-001:1156
Mõisa tee 17b

72701-001:1267
Mõisa tee 17a

72701-001:1155
Mõisa tee 17

72501-001:0094
Mõisa tee 19b

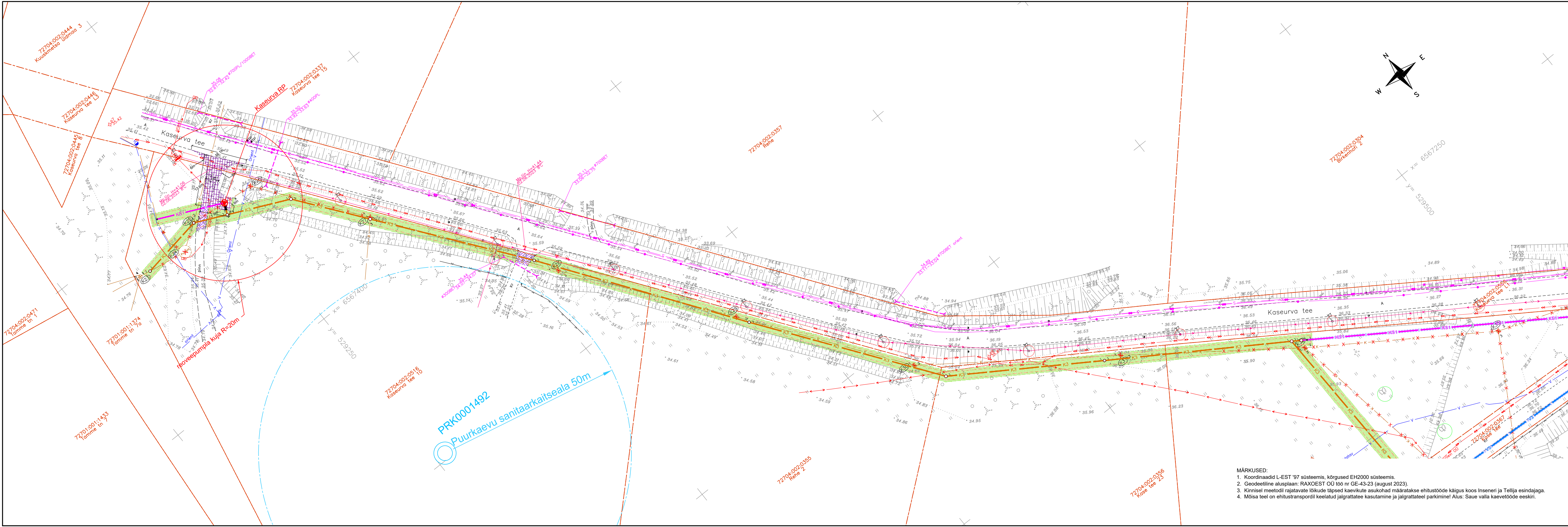
72501-001:0095
Mõisa tee 19

72704-002:008
Mõisa tee 19a

72704-002:0314
Birkenhofi 1

72704-002:0304
Birkenhofi 2

72704-002:0305
Birkenhofi II



TINGMÄRGID

	Kinnistu piir
	Olemasolev veetorstik
	Olemasolev isevoolne kanalisatsioonitorustik
	Olemasolev kanalisatsiooni survetorstik
	Olemasolev isevoolne sademeveekanalisatsioonitorustik
	Olemasolev soojustorstik
	Olemasolev sidekanalisatsioon
	Olemasolev kõrgepingekaabel
	Olemasolev madalpingekaabel
	Olemasolev madalpinge õhuliin
	Olemasolev kõrgepinge õhuliin
	Olemasolev side õhuliin
	Olemasolev sidekaabel
	Olemasolev valguskaabel
	Olemasolev trüüp
	Projekteeritud veetorstik
	Projekteeritud kinnistu veetorstik (ümberühendus)
	Projekteeritud rekonstrueeritav veetorstik
	Projekteeritud rekonstrueeritav veetorstik (mitteabikõlbulik)
	Projekteeritud isevoolne roovevee kanalisatsioonitorustik
	Projekteeritud kinnistu isevoolne roovevee kanalisatsioonitorustik
	Projekteeritud rekonstrueeritav isevoolne roovevee kanalisatsioonitorustik
	Projekteeritud rek. isevoolne roovevee kanalisatsioonitorustik (mitteabikõlbulik)
	Projekteeritud roovevee survekanalisatsioonitorustik
	Projekteeritud rek. roovevee survekanalisatsioonitorustik (mitteabikõlbulik)
	Projekteeritud torustiku rajamine kinnisel meetodil
	Projekteeritud torustik, mis ei olnud hanke mahus
	Projekteeritud hülstoru
	Projekteeritud roovepumpila
	Projekteeritud soojustusplaat
	Likvideeritav/mahajätav rajatis
	Ligikaudne kaeviku piirjoon
	Eeldatav kinnisel meetodil rajatava torustiku stardi- / lõppkaevik
	Riigimaantee kaitsevöönd
	Kultuurimälestis
	Kultuurimälestise piiranguvöönd
	Perspektiivse liitumiskilbi ligikaudne asukoht
	Projekteeritud roovepumpila juurdepääsutee ja teenindusplats (killustikate / freespuur+pindamine)
	Taastatav sõidutee asfaltkate (1-kihiline)
	Taastatav freesasfaltkate
	Taastatav eelpuistega 2x pindamisega kate
	Taastatav killustikkate
	Taastatav kruuskate
	Taastatav hajjasala
	Taastatav piirdeed
	Projekteeritud põrkepiire N2W3, postide samm 2,0 m

Muudatus	Kuupäev	Sisu	Alkiri

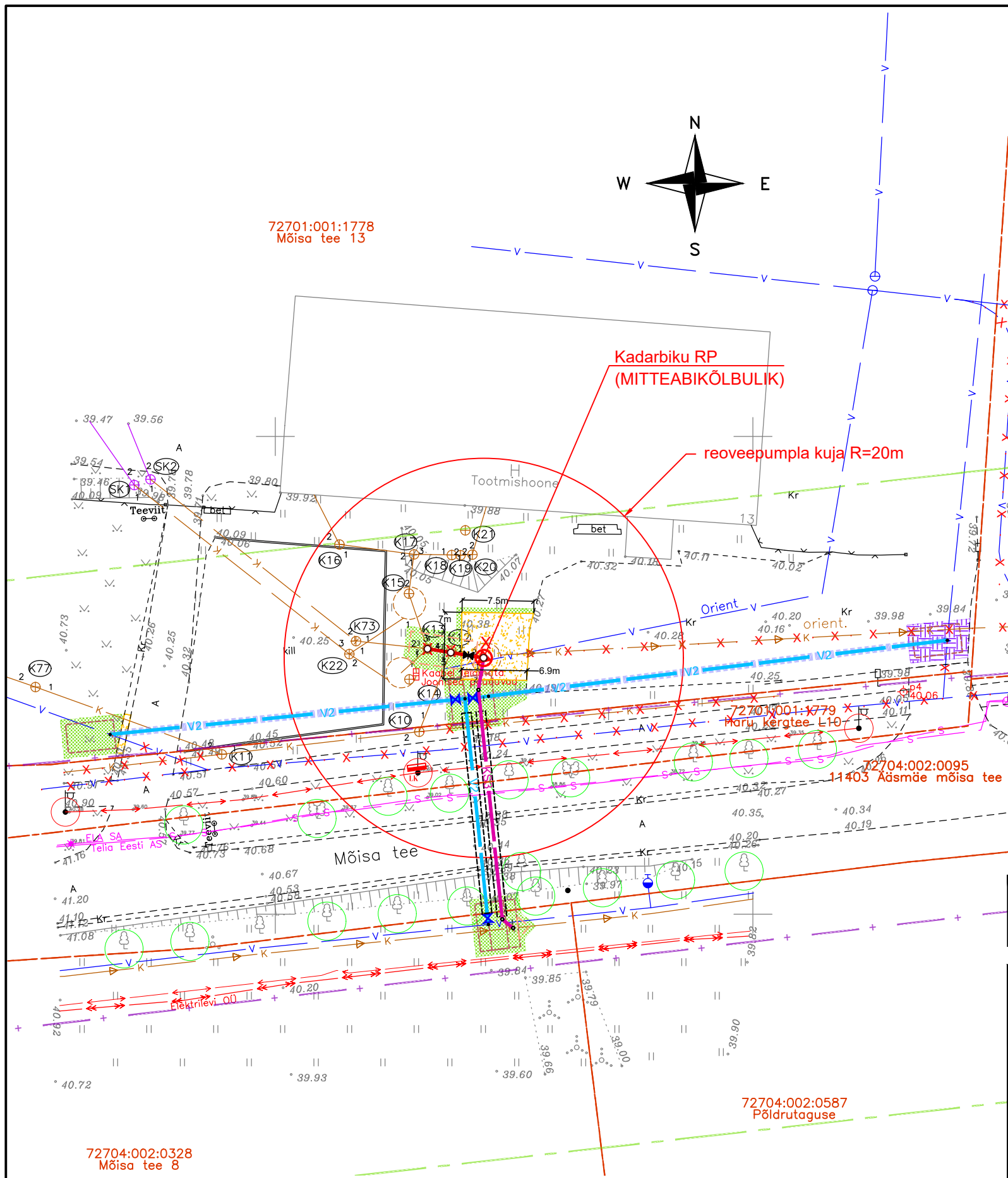
- MÄRKUSED:**
- Koordinaadid L-EST '97 süsteemis, kõrgused EH2000 süsteemis.
 - Geodeetiline alusplaan: RAXOEST OÜ töö nr GE-43-23 (august 2023).
 - Kinnisel meetodil rajatavate lõikude täpsed kaevikute asukohad määratakse ehitustööde käigus koos Inseneri ja Tellija esindajaga.
 - Mõisa teel on ehitustranspordil keelatud jalgrattate kasutamine ja jalgrattatei parkimine! Alus: Saue valla kaevetööde eeskiri.

Projekt
Ääsmäe ÜVK torustike III etapi projekteerimis-ehitustööd

Projekti osa
Asendiplaanid

Joonise nimetus
Katete taastamise asendiplaan

Projekteerija	Skepast&Puhkim OÜ Laki põik 2 12919 Tallinn EESTI Tel. +372 664 5808 info@skpk.ee	Tellijä	AS Kovek Vae tn 6, 76401 Laagri alevik, Saue vald, Harju mk info@kovek.ee OU RTS Infra Eesti Peterburi tee 2f, 11415 Tallinn, Harju mk rtseesti@mail.ee
Projektijuht	Loit Muntter /digialtkiri/	Staadium	TP
Projekteerija	Meelis Kreevan /digialtkiri/	Möötkava	1:500
		Projekt nr	23000047
		Kuupäev	17.10.2023
		Joonise nr	TL-4-01
		Leht/Lehti	6/7



TINGMÄRGID

- Kinnistu piir
- Olemasolev veetorustik
- Olemasolev isevoolne kanalisatsioonitorustik
- Olemasolev kanalisatsiooni survetorustik
- Olemasolev isevoolne sademeveekanalisatsioonitorustik
- Olemasolev soojustorustik
- Olemasolev sidekanalisatsioon
- Olemasolev kõrgepingekaabel
- Olemasolev madalpingekaabel
- Olemasolev madalpinge õhuliin
- Olemasolev kõrgepinge õhuliin
- Olemasolev side õhuliin
- Olemasolev sidekaabel
- Olemasolev valguskaabel
- Olemasolev trüüp
- Projekteeritud veetorustik
- Projekteeritud kinnistu veetorustik (ümberühendus)
- Projekteeritud rekonstrueeritav veetorustik
- Projekteeritud rekonstrueeritav veetorustik (mitteabikõlbulik)
- Projekteeritud isevoolne reovee kanalisatsioonitorustik
- Projekteeritud kinnistu isevoolne reovee kanalisatsioonitorustik
- Projekteeritud rekonstrueeritav isevoolne reovee kanalisatsioonitorustik
- Projekteeritud rek. isevoolne reovee kanalisatsioonitorustik (mitteabikõlbulik)
- Projekteeritud reovee survekanalisatsioonitorustik
- Projekteeritud rek. reovee survekanalisatsioonitorustik (mitteabikõlbulik)
- Projekteeritud torustiku rajamine kinnisel meetodil
- Projekteeritud torustik, mis ei olnud hanke mahus
- Projekteeritud hültssturu
- Projekteeritud reoveepumpla
- Projekteeritud soojustusplaat
- Likvideeritav/mahajäetav rajatis
- Ligikaudne kaeviku piirjoon
- Eeldatav kinnisel meetodil rajatava torustiku stardi- / lõppkaevik
- Riigimaantee kaitsevöönd
- Kultuurimälestis
- Kultuurimälestise piiranguvöönd
- Perspektiivse liitumiskilbi ligikaudne asukoht
- Projekteeritud reoveepumpla juurdepääsutee ja teenindusplats (killustikkate / freespuru+pindamine)
- Taastatav sõidutee asfaltkate (1-kihiline)
- Taastatav freesasfaltkate
- Taastatav eelpuistega 2x pindamisega kate
- Taastatav killustikkate
- Taastatav kruuskate
- Taastatav haljasala
- Taastatav piirdeade
- Projekteeritud pörkepiire N2W3, postide samm 2,0 m

MÄRKUSED:

1. Koordinaadid L-EST '97 süsteemis, kõrgused EH2000 süsteemis.
2. Geodeetiline alusplaan: RAXOEST OÜ töö nr GE-43-23 (august 2023).
3. Kinnisel meetodil rajatavate lõikude täpsed kaevikute asukohad määratakse ehitustööde käigus koos Inseneri ja Tellija esindajaga.
4. Mõisa teel on ehitustranspordil keelatud jalgrattatee kasutamine ja jalgrattateel parkimine! Alus: Saue valla kaevetööde eeskiri.

Muudatus	Kuupäev	Sisu	Allkiri

Projekt
Ääsmäe ÜVK torustike III etapi projekteerimis-ehitustööd

Projekti osa
Asendiplaanid

Joonise nimetus
Katete taastamise asendiplaan

Projekteerija	Skepast&Puhkim OÜ Laki põik 2 12919 Tallinn EESTI Tel. +372 664 5808 info@skpk.ee	Tellija	AS Kovek Vae tn 6, 76401 Laagri alevik, Saue vald, Harju mk info@kovek.ee OÜ RTS Infra Eesti Peterburi tee 2f, 11415 Tallinn, Harju mk rtseesti@mail.ee
---------------	--	---------	--

Projektijuht	Loit Munter	/digiallkiri/	Staadium	TP	Möötkava	1:500	Projekti nr	23000047
Projekteerija	Meelis Kreevan	/digiallkiri/	Kuupäev	17.10.2023	Joonise nr	TL-4-01	Leht/Lehti	7/7