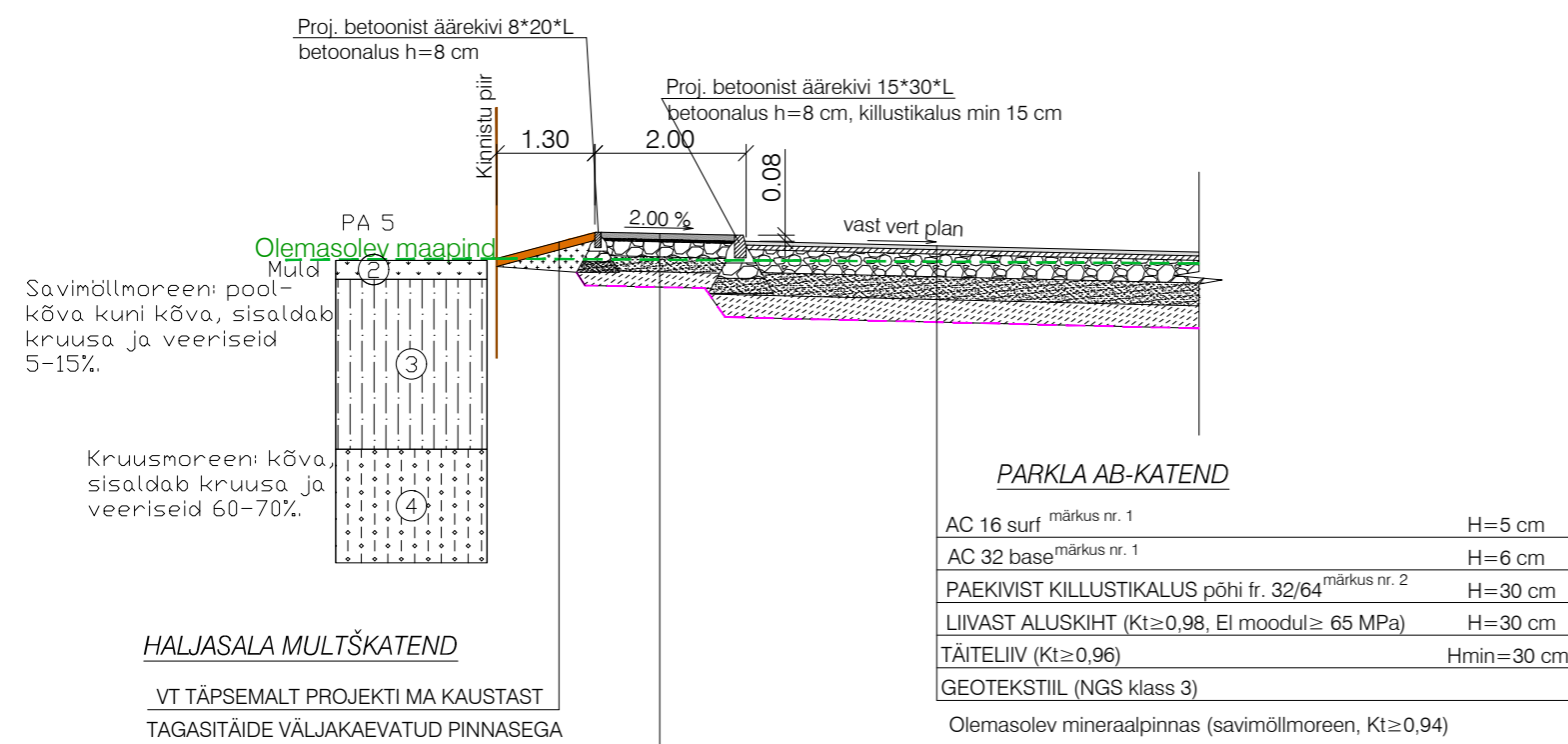


LÕIGE 1-1

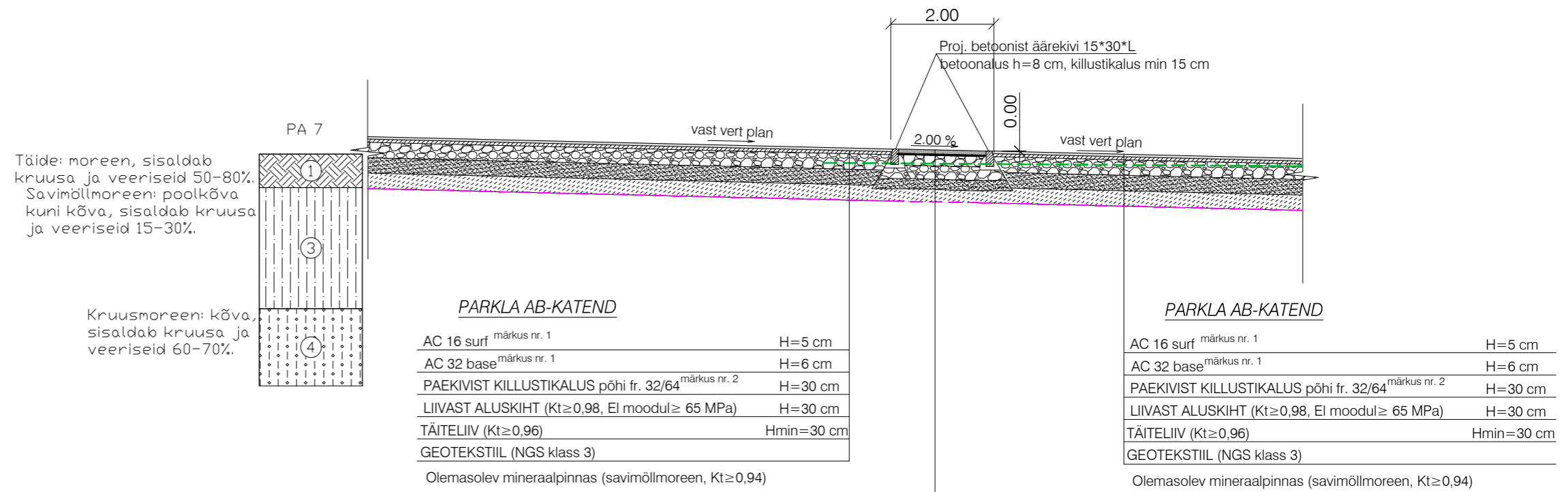


KÖNNITEE BETOONKIVI-KATEND

BETOONKIVISILLUTIS	H=8 cm
SÄNGITUSKIHT (killustik fr 2/8 mm)	H=3 cm
PAEKIVIST KILLUSTIKALUS fr. 4/32	H=20 cm
LIIVAST ALUSKIHT (Kt≥0,98, EI moodul≥ 65 MPa)	H=20 cm
TÄITELIIV (Kt≥0,96)	Hmin=20 cm
GEOTEKSTIIL (NGS klass 3)	

Olemasolev mineraalpinnaas (savimõlmoreen, Kt≥0,94)

LÕIGE 3-3

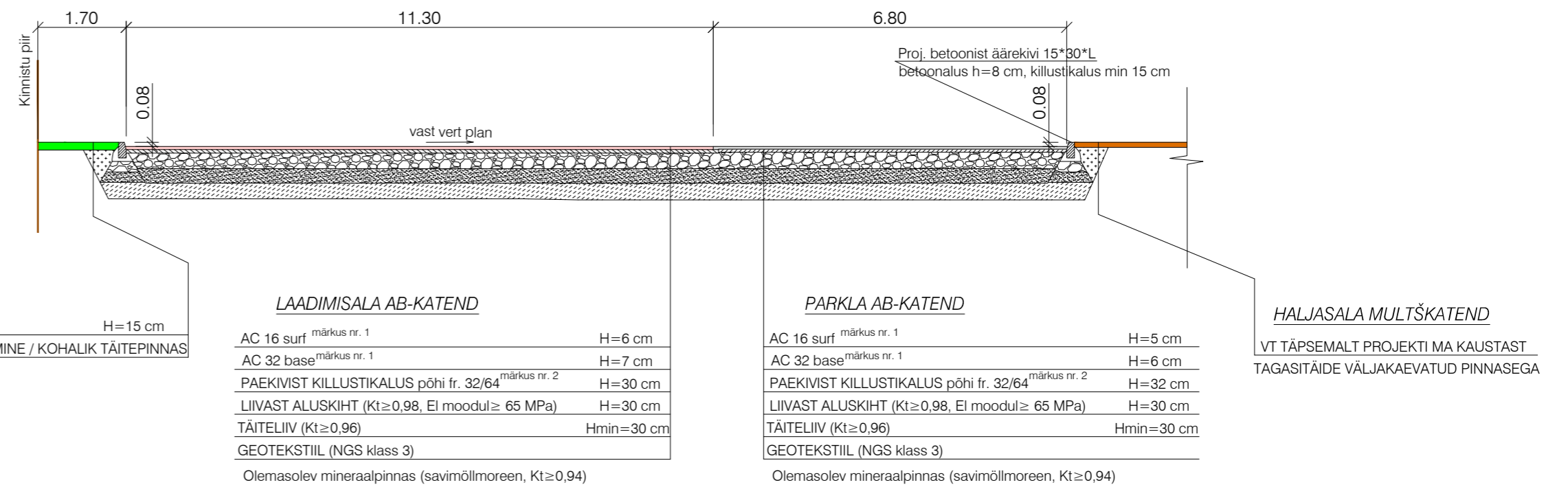


KÖNNITEE BETOONKIVI-KATEND TUGEVDATUD ALUSEL

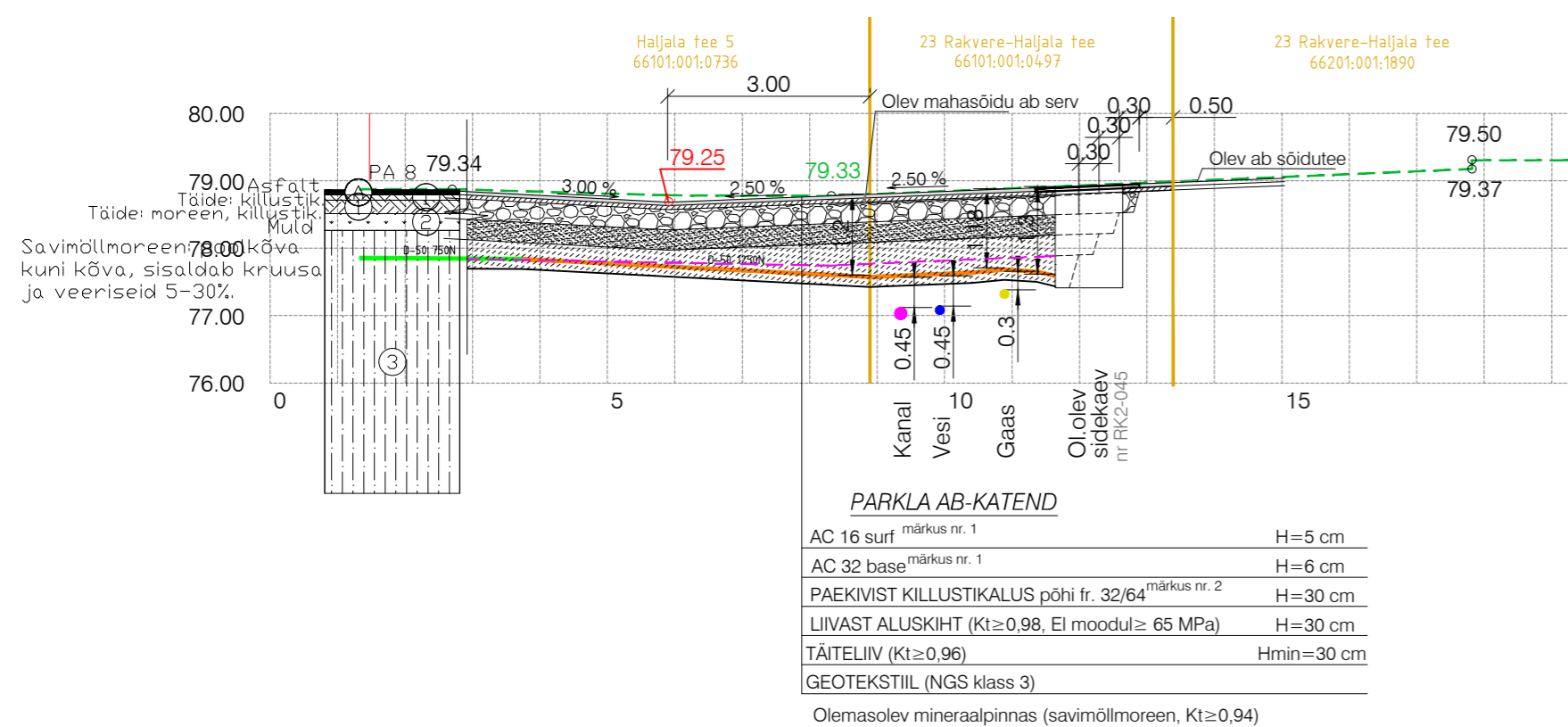
BETOONKIVISILLUTIS	H=8 cm
SÄNGITUSKIHT (killustik fr 2/8 mm)	H=3 cm
PAEKIVIST KILLUSTIKALUS fr. 4/32	H=20 cm
PAEKIVIST KILLUSTIKALUS põhi fr. 32/64	H=26 cm
LIIVAST ALUSKIHT (Kt≥0,98, EI moodul≥ 65 MPa)	H=20 cm
TÄITELIIV (Kt≥0,96)	Hmin=20 cm
GEOTEKSTIIL (NGS klass 3)	

Olemasolev mineraalpinnaas (savimõlmoreen, Kt≥0,94)

LÕIGE 4-4



LÕIGE 2-2



<p>T-Model OÜ reg nr 11270607 Lelle tn 24, Tallinn 11318 tel +372 606 1601 info@tmodel.ee www.tmodel.ee</p>	Projekti nimi:	Rakvere Magaziin	MTR reg nr:	EEP003363 EPE001071 ELK000054 EEP001401
	Tellijä:	ROK-Projekt OÜ A. H. Tammsaare tee 47, 11613 Tallinn, tel 5169 706		Töö nr:
Projekti juht:	M. Maltšaar	Projekti osa:	Teed ja liikluskorraldus	
Vastutav pädev isik:	E. Väiling	Objekti asukoht:	Rakvere vald, Tõremäe küla, Haljala tee 3 ja 5	
		Joonise nimi:	Konstruktiivsed ristlõiked	
		Joonise faili nimi:	202307_PP_6-10_v04_Loiked.pdf	
			Möötkava:	1:100
			Joonise nr:	6-10
			Stadium:	PP
			Joonise koostatud / trükitud:	10.04.2024. / 10.04.2024