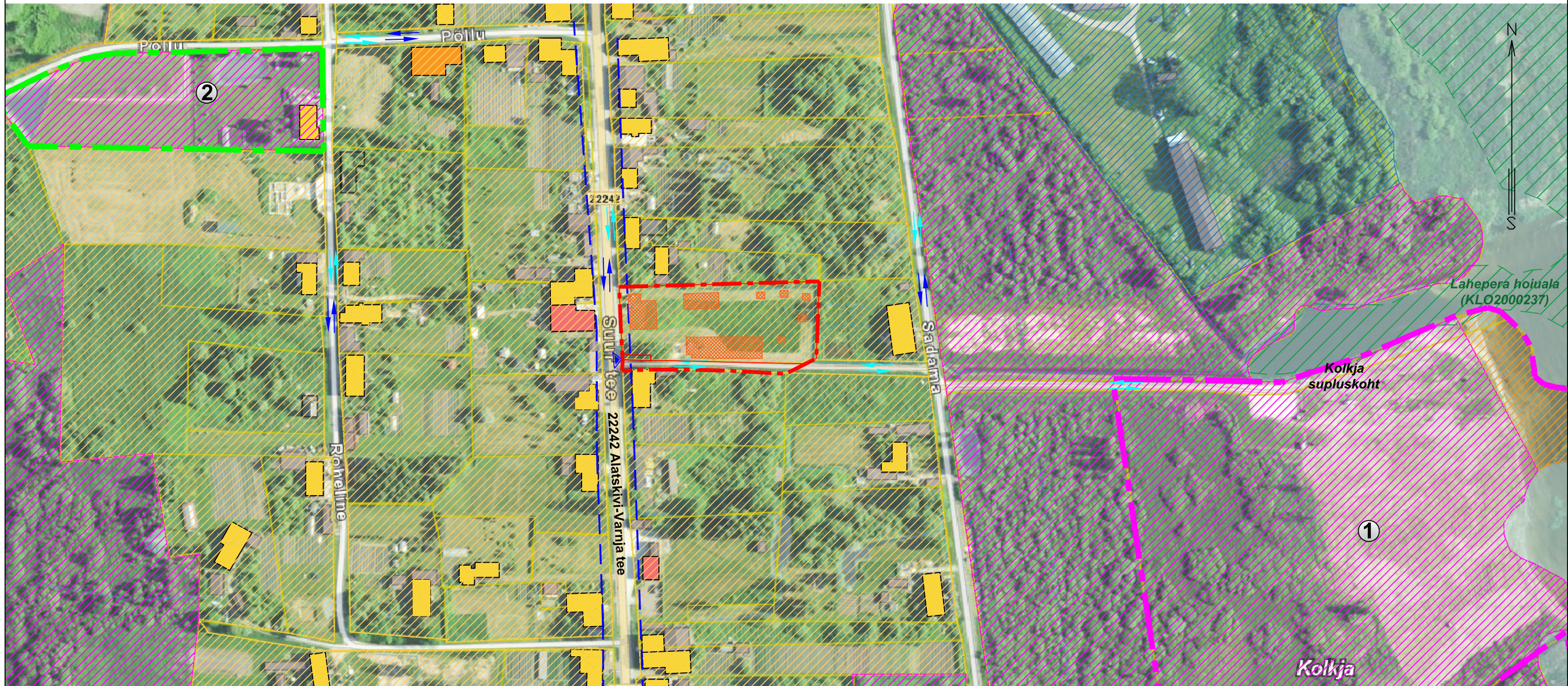
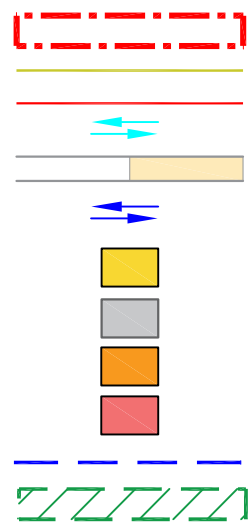


# Suur tee 30 kinnistu detailplaneering

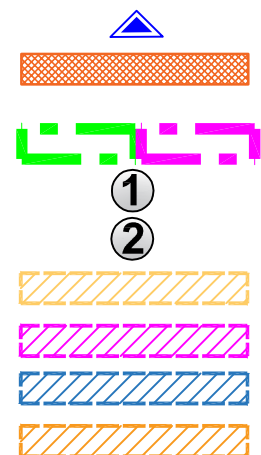
## KONTAKTVÖÖNDI FUNKTSIONAALSED JA EHTUSLIKUD SEOSD



### LEPPEMÄRGID



PLANEERINGUALA  
OLEMASOLEV KINNISTU PIIR  
PLANEERITUD KRUNDIPIIR  
OLEMASOLEVAD JALAKÄIJATE LIIKUMISSUUNAD  
OLEMASOLEV SÕIDUTEED  
SÕIDUKITE LIIKUMISSUUNAD  
OLEMASOLEV ÜSIKELAMU  
OLEMASOLEV ABIHOONE / JUURDEEHITIS  
OLEMASOLEV KORTERELAMU  
OLEMASOLEV MEELELAHUTUSHOONE / KAUBANDUSHOONE  
VÄLJAKUJUNENUD EHTUSJOO  
LAHEPERA HOIUALA



PLANEERITUD JUURDEPÄÄS KRUNDILE  
PLANEERITUD HOONETE VÕIMALIK ASUKOHT  
VAREM ALGATATUD / KEHTESTATUD DETAILPLANEERING  
KOLKJA PUHKEALA DETAILPLANEERING (kehtestatud 30.01.2018)  
ROHELINE TN 11 DETAILPLANEERING (algatatud 13.11.2018)  
ELAMU MAA-ALA (ÜP)  
SEGAOTSTARBEGA MAA-ALA (ÜP)  
SADAMA MAA-ALA (ÜP)  
SUPELRANNA MAA-ALA (ÜP)

### Märkused:

1. Alusplaanina on kasutatud väljavõtet Maa-ameti kaardirakendusest (02.05.2022).

Huvitatud isik:	Oksana Kõidam	
Objekti asukoht:	Kolkja alevik, Peipsiääre vald	
Objekt:	Suur tee 30 kinnistu detailplaneering	
Joonis:	<b>KONTAKTVÖÖNDI FUNKTSIONAALSED JA EHTUSLIKUD SEOSD</b>	
Peaarhitekt:	R. Smuškin	DP Staadium:
Planeerija:	L. Andla	DP12622 Töö nr.:
 <b>Tartu Arhitektuuribüroo</b> Tartu Arhitektuuribüroo OÜ MRT reg. nr.: EEP001313 Registrikood: 10439501 Ülikooli 4-3, 51003 Tartu tel.: (+372) 7 308 260 e-post: arhpro@arhpro.ee web: www.arhpro.ee	07.2023	Kuupäev:
	1:2000	Skaala:
	3	Joonise nr.: