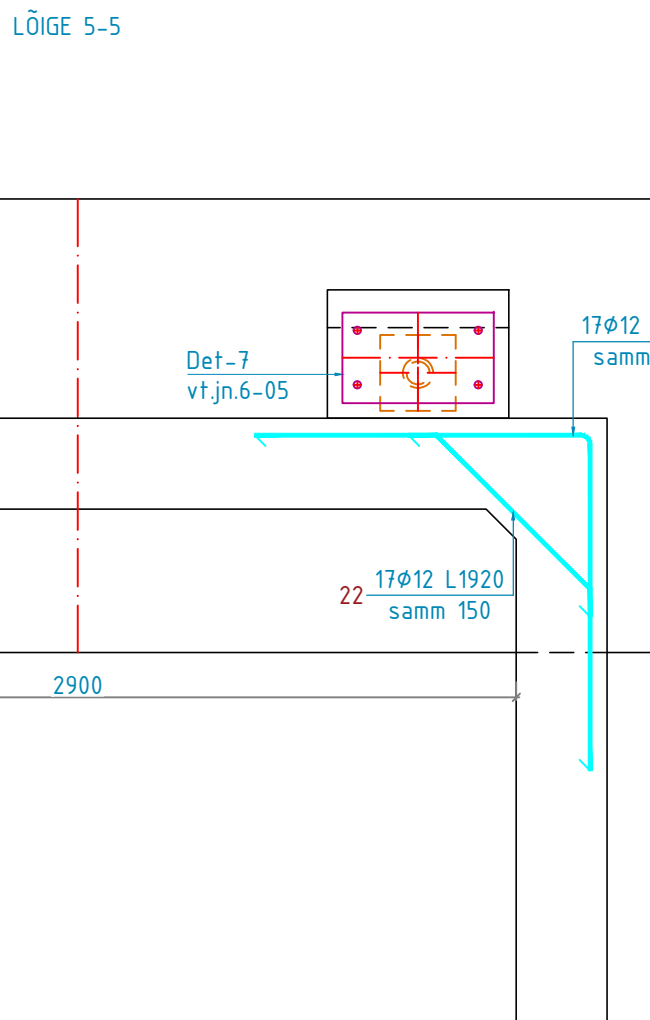
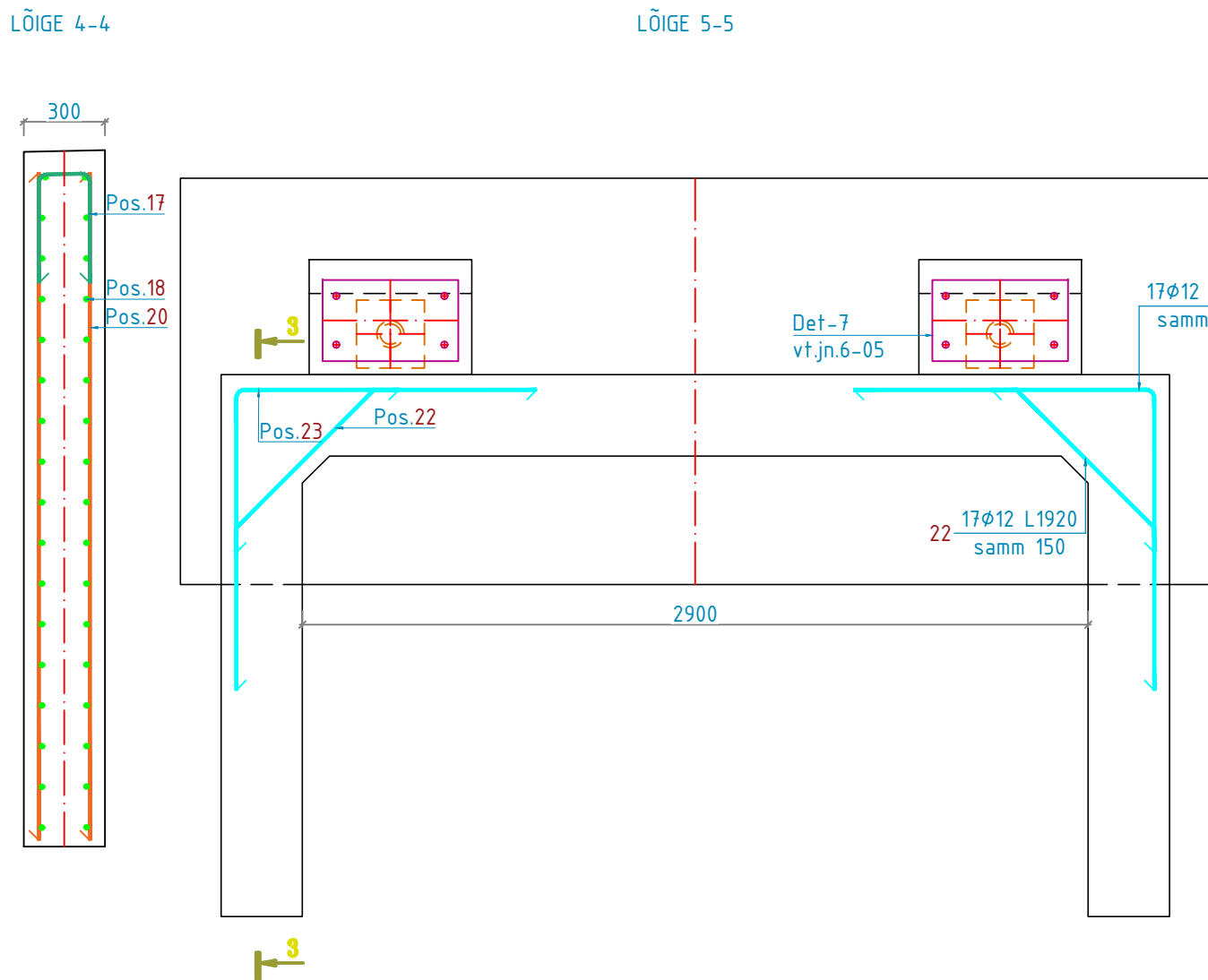
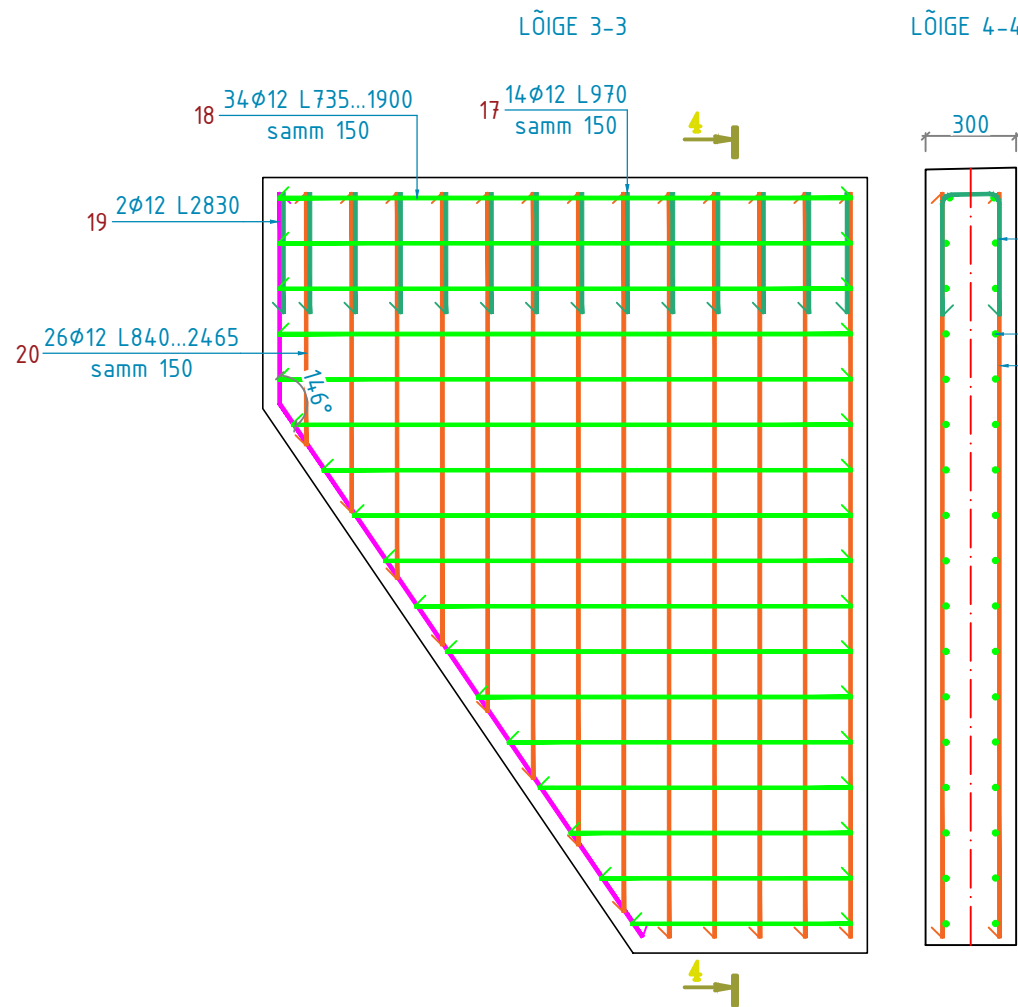
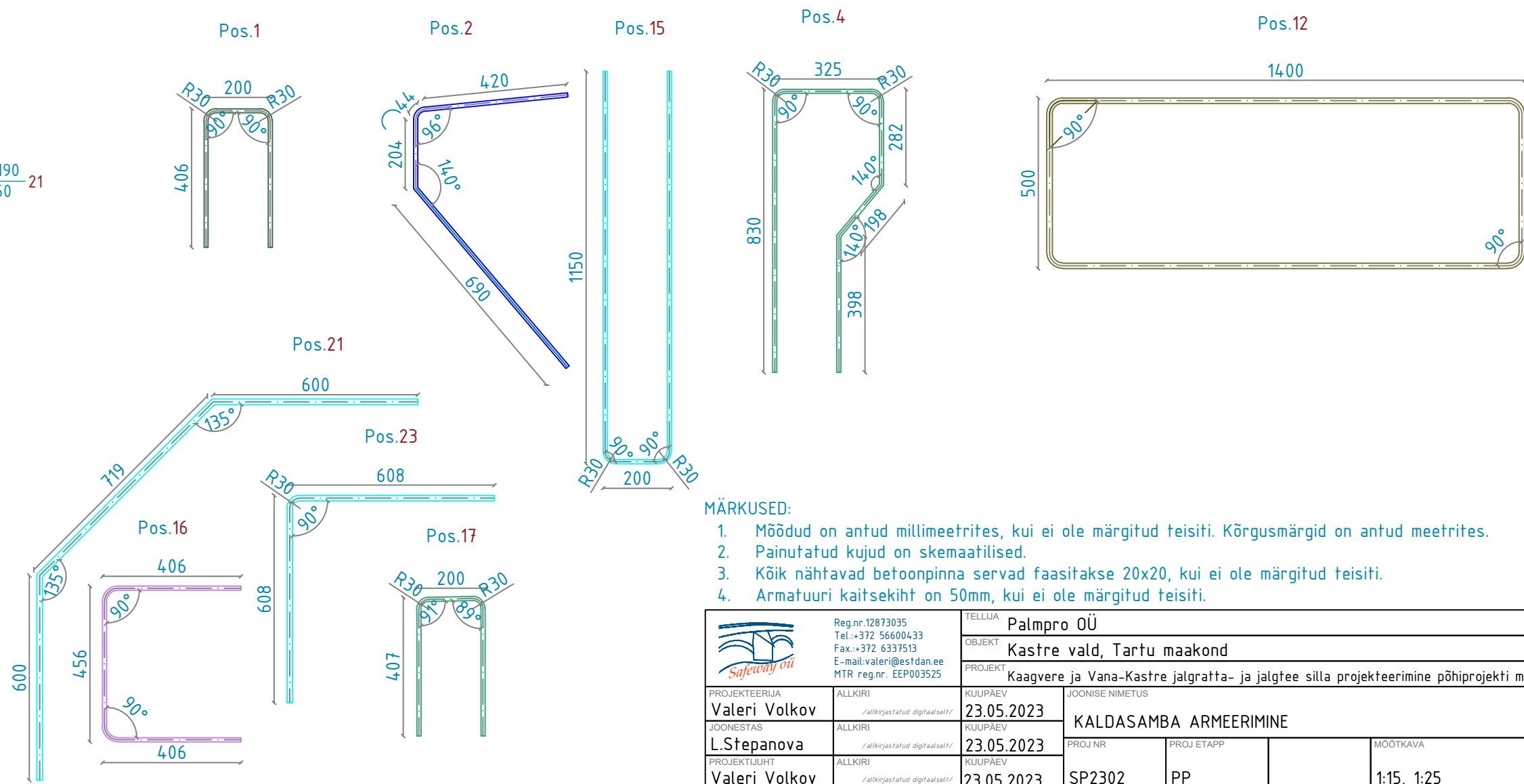


MATERJALIDE SPETSIFIKATSIOON							
Element	Pos	D mm	Arv tk	Pikkus 1 el mm	Ühiku mass kg	Kogu mass kg	Armeeringu samm mm
Kaldasambad - 2tk	1	12	23	960	0,9	20,7	samm 150
	2	12	19	1350	1,2	22,8	samm 150
	3	12	5	3400	3,1	15,5	samm 150
	4	12	8	1980	1,8	14,4	samm 150
	5	12	58	500	0,5	29,0	samm 150
	6	20	8	300	0,8	6,4	-
	7	12	46	2470...2500	2,2	101,2	samm 150
	8	12	34	3400	3,1	105,4	samm 150
	9	12	24	575...850	0,6	14,4	samm 150
	10	12	16	1900	1,7	27,2	samm muutuv
	11	10	36	300	0,2	7,2	samm 600
	12	16	25	3870	6,2	155,0	samm 150
	13	16	24	3700	5,9	141,6	samm 150
	14	10	1	1400x3700	62,2	62,2	samm 150x150
	15	12	31	2440	2,2	68,2	samm 150
	16	12	16	1220	1,1	17,6	samm 150
	17	12	28	970	0,9	25,2	samm 150
	18	12	68	735...1900	1,2	81,6	samm 150
	19	12	4	2830	2,5	10,0	-
	20	12	52	840...2465	1,5	78,0	samm 150
	21	12	68	1190	1,1	74,8	samm 150
	22	12	68	1920	1,7	115,6	samm 150
Kokku	Armatuur B500B, kg					1194,0	kogu sillale - 2x1194,0=2388,0
	Beton C35/45 XF4 XD3 XC4 KK4, m³					9,3	kogu sillale - 2x9,3=18,6



PAINUTATUD ARMATUURIDE KUJUD



- MÄRKUSED:
- Mõõdud on antud millimeetrites, kui ei ole märgitud teisiti. Kõrgusmärgid on antud meetrites.
 - Painutatud kujud on skemaatilised.
 - Kõik nähtavad betoonpinna servad faasitakse 20x20, kui ei ole märgitud teisiti.
 - Armatuuri kaitsekiht on 50mm, kui ei ole märgitud teisiti.

Projekteerija Valeri Volkov Joonestaja L.Stepanova Projekti juhataja Valeri Volkov		Reg.nr.12873035 Tel.+372 56600433 Fax.+372 6337513 E-mail:valeri@estdan.ee MTR reg.nr. EEP003525		TELLUJA Palmpro OÜ OBJEKT Kastre vald, Tartu maakond PROJEKT Kaagvere ja Vana-Kastre jalgratta- ja jalgteed silla projekteerimine põhiprojekti mahus Luutsna jõe		KALDASAMBA ARMEERIMINE	
KUIUPAEV 23.05.2023		KUIUPAEV 23.05.2023		KUIUPAEV 23.05.2023		MOOTKAVA 1:15, 1:25	
PROJ NR SP2302		PROJ ETAPP PP		MOOTKAVA 1:15, 1:25		JOONISE NR 7-01	