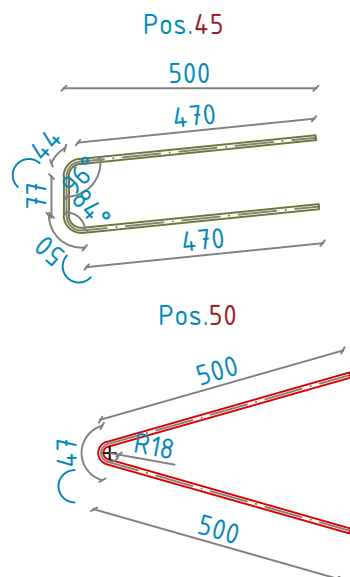



PAINUTATUD ARMATUURIDE KUJUD



MÄRKUSED:

1. Mõõdud on antud millimeetrites, kui ei ole märgitud teisiti. Kõrgusmärgid on antud meetrites.
2. Painutatud kujud on skemaatilised.
3. Armatuuri kaitsekiht on 50mm, kui ei ole märgitud teisiti.
4. Betoonpindadele, mis põikuvad pinnasega, kanta vööphüdroisolatsioon.

MATERJALIDE SPETSIFIKATSIOON							
Element	Pos	D mm	Arv tk	Pikkus 1el mm	Ühiku mass kg	Kogu mass kg	Armeeringu samm mm
Pealesõiduplaat - 2tk	45	10	36	1115	0,7	25.2	samm200
	46	12	15	1700	1,5	22.5	samm200
	47	12	9	2760	2,5	22.5	samm200
	48	16	15	1700	2,7	40.5	samm1000
	49	16	9	2760	4,4	39.6	samm1000
	50	10	6	1050	0.6	3.6	samm200
	51	25	3	500	1,6	4.8	samm200
Kokku	52	40	3	250			plasttoru, samm1000
	Armatuur B500B, kg					158.7	kogu sillale - 2x158,7=317,4
	Beton C30/37 XF4 XD1 XC4 KK4, m ³					1,4	kogu sillale - 2x1,4=2,8

		Reg.nr.12873035 Tel.:+372 56600433 Fax.:+372 6337513 E-mail:valeri@estdan.ee MTR reg.nr. EEP003525		TELLIJAJ Palmpro OÜ			
PROJEKTEERIJAJ Valeri Volkov		ALLKIRI <i>/allkirjastatud digitaalselt/</i>		OBJEKT Kastre vald, Tartu maakond			
JOONESTAS L.Stepanova		ALLKIRI <i>/allkirjastatud digitaalselt/</i>		PROJEKT Kaagvere ja Vana-Kastre jalgratta- ja jalgteie silla projekteerimine põhiprojekti mahus Luutsna jõe			
PROJEKTJUHT Valeri Volkov		ALLKIRI <i>/allkirjastatud digitaalselt/</i>		JOONISE NIMETUS PEALESÕIDUPLAADI ARMEERIMINE			
				PROJ NR	PROJ ETAPP	MÕÖTKAVA	JOONISE NR
				SP2302	PP	1:15, 1:25	7-03