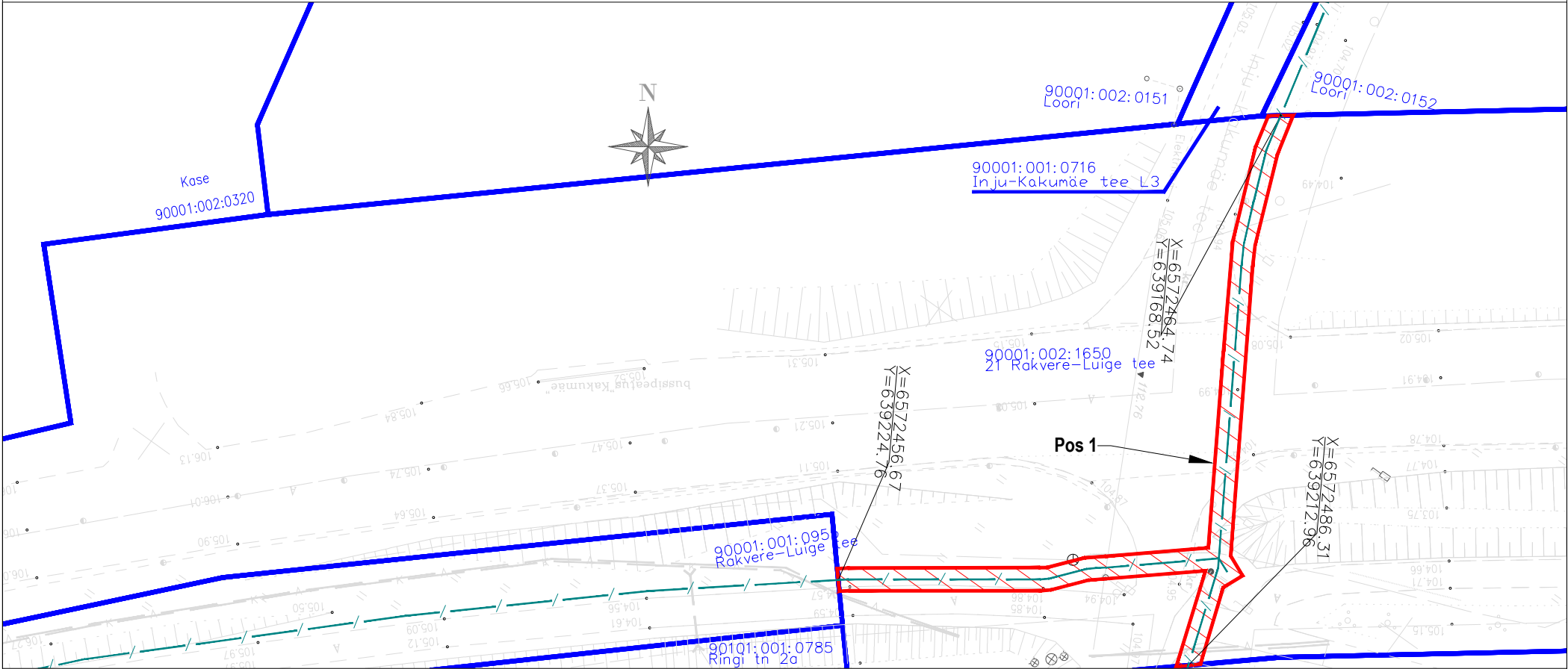


Kinnistu isikliku kasutusõiguse seadmise plaan



Jrk nr	IKÕ ala Pos nr (plaanil)	Kinnistu registrios number	Katastriüksuse tunnus, nimi ja sihtotstarve:	Asukoht riigitee (nr ja nimi) suhtes (lõigu algus ja lõpp km):	Ala pindala ruutmeetrites m²
1.	Pos 1	6096450	90001:002:1650; 21 Rakvere- Luige tee; transpordimaa	21 Rakvere-Luige tee km 11,22- 11,23	167 m²

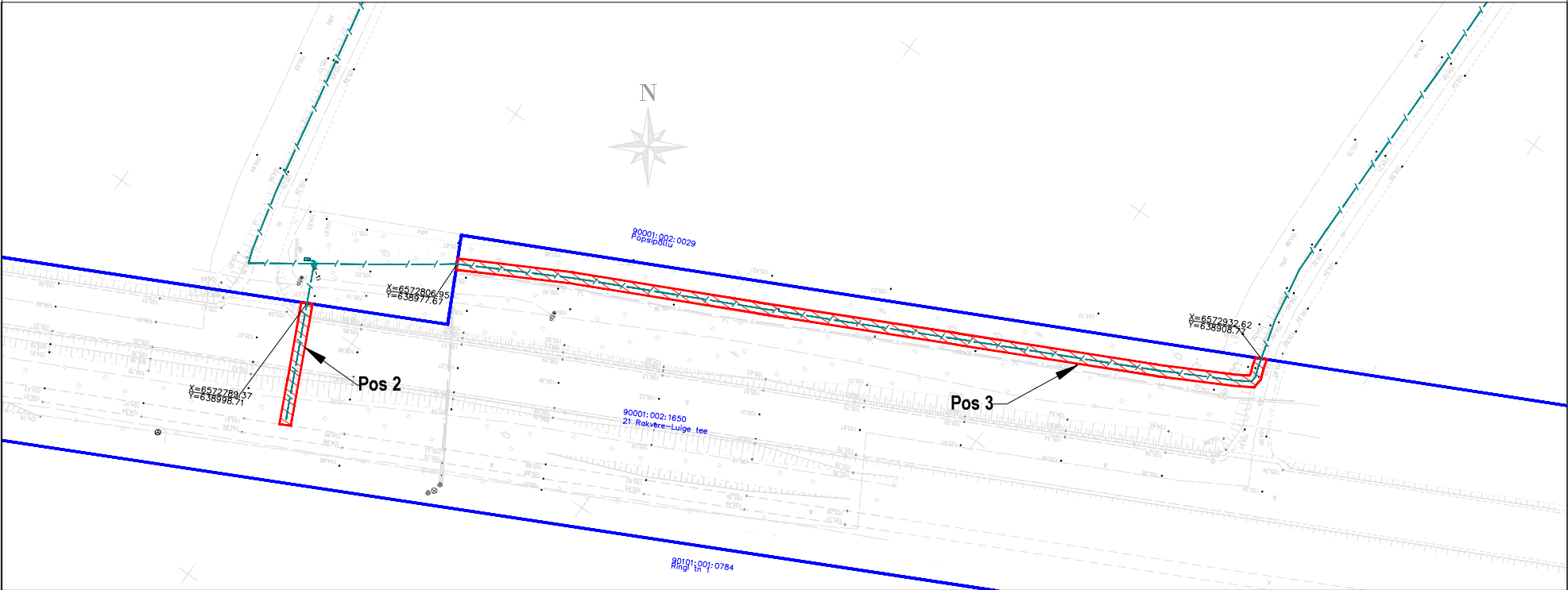
- Kasutusõiguse ala
- Katastriüksuse piir
- sidetoru

Elektripaigaldise kaitsevöönd: Piki sidekaablit kulgev ala, mida mõlemalt poolt
piiravad liini äärmistest kaablitest 1 meetri kaugusel
paiknevad mõttelised vertikaaltasandid.

Sidetoru pikkus maa-alal: 85 m

Projekti nimi: "Kakkumäe, Viru-Jaagupi, Pajusti optiline side"
Objekti asukoht: Kakkumäe küla, Viru-Jaagupi alevik, Pajusti alevik, Vinni vald, Lääne-Viru maakond
Projekti number: 23023
Plaani koostaja: Silver Knäzev
Kuupäev: 21.04.2024

Kinnistu isikliku kasutusõiguse seadmise plaan



Jrk nr	IKÕ ala Pos nr (plaanil)	Kinnistu registriosa number	Katastriüksuse tunnus, nimi ja sihtotstarve:	Asukoht riigitee (nr ja nimi) suhtes (lõigu algus ja lõpp km):	Ala pindala ruutmeetrites m²
2.	Pos 2	6096450	90001:002:1650; 21 Rakvere- Luige tee; transpordimaa	21 Rakvere-Luige tee km 10,85	44 m²
3.	Pos 3	6096450	90001:002:1650; 21 Rakvere- Luige tee; transpordimaa	21 Rakvere-Luige tee km 10,68- 10,83	293 m²

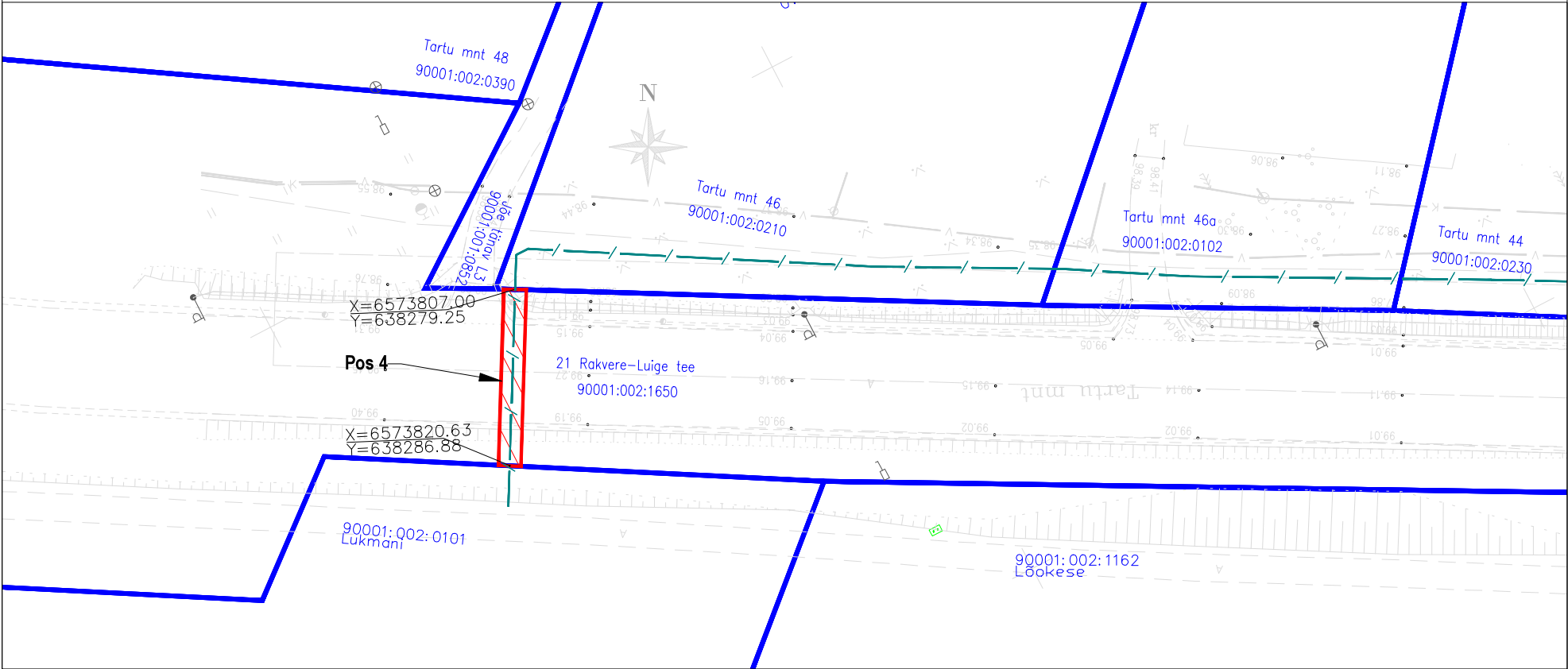
- Kasutusõiguse ala
- Katastriüksuse piir
- sidetoru

Elektripaigaldise kaitsevöönd: Piki sidekaablit kulgev ala, mida mõlemalt poolt
piiravad liini äärmistest kaablitest 1 meetri kaugusel
paiknevad mõttelised vertikaaltasandid.

Sidetoru pikkus maa-alal: 22 m (Pos 2), 146 m (Pos 3)

Projekti nimi: "Kakkumäe, Viru-Jaagupi, Pajusti optiline side"
Objekti asukoht: Kakumäe küla, Viru-Jaagupi alevik, Pajusti alevik, Vinni vald, Lääne-Viru maakond
Projekti number: 23023
Plaani koostaja: Silver Knäzev
Kuupäev: 21.04.2024

Kinnistu isikliku kasutusõiguse seadmise plaan



Jrk nr	IKÕ ala Pos nr (plaanil)	Kinnistu registriosa number	Katastriüksuse tunnus, nimi ja sihtotstarve:	Asukoht riigitee (nr ja nimi) suhtes (lõigu algus ja lõpp km):	Ala pindala ruutmeetrites m²
4.	Pos 4	6096450	90001:002:1650; 21 Rakvere- Luige tee; transpordimaa	21 Rakvere-Luige tee km 9,58	31 m²

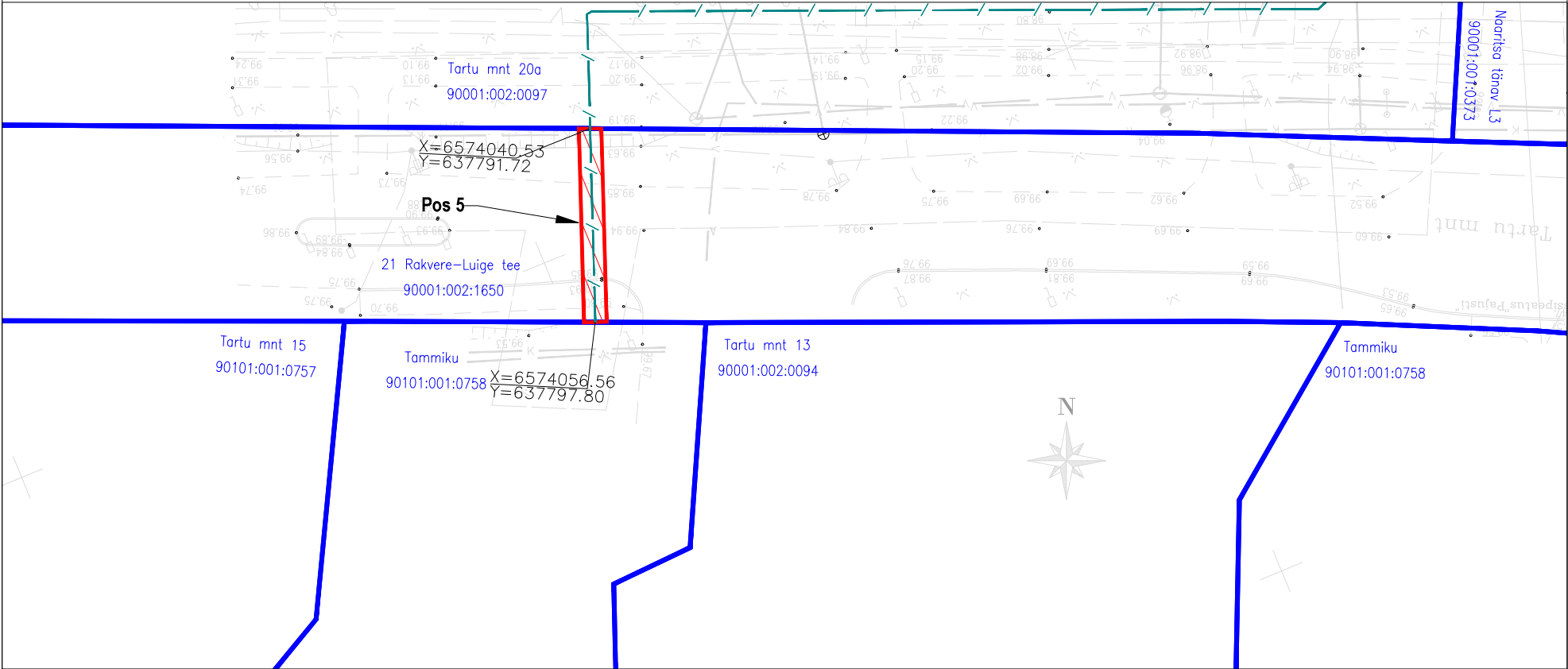
- Kasutusõiguse ala
- Katastriüksuse piir
- sidetoru

Elektripaigaldise kaitsevöönd: Piki sidekaablit kulgev ala, mida mõlemalt poolt
piiravad liini äärmistest kaablitest 1 meetri kaugusel
paiknevad mõttelised vertikaaltasandid.

Sidetoru pikkus maa-alal: 15 m

Projekti nimi: "Kakkumäe, Viru-Jaagupi, Pajusti optiline side"
Objekti asukoht: Kakumäe küla, Viru-Jaagupi alevik, Pajusti alevik, Vinni vald, Lääne-Viru maakond
Projekti number: 23023
Plaani koostaja: Silver Knäzev
Kuupäev: 21.04.2024

Kinnistu isikliku kasutusõiguse seadmise plaan



Jrk nr	IKÕ ala Pos nr (plaanil)	Kinnistu registriosa number	Katastriüksuse tunnus, nimi ja sihtotstarve:	Asukoht riigitee (nr ja nimi) suhtes (lõigu algus ja lõpp km):	Ala pindala ruutmeetrites m²
5.	Pos 5	6096450	90001:002:1650; 21 Rakvere- Luige tee; transpordimaa	21 Rakvere-Luige tee km 9,04	34 m²

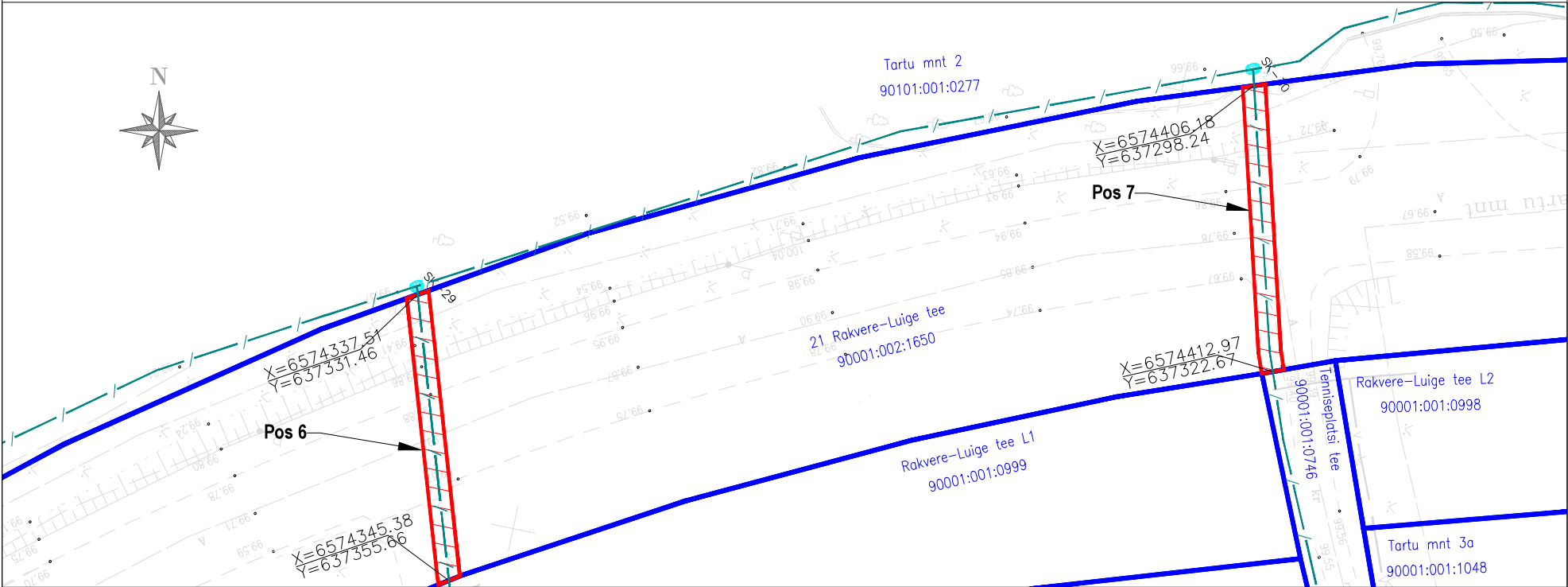
- Kasutusõiguse ala
- Katastriüksuse piir
- sidetoru

Elektripaigaldise kaitsevöönd: Piki sidekaablit kulgev ala, mida mõlemalt poolt piiravad liini äärmistest kaablitest 1 meetri kaugusel paiknevad mõttelised vertikaaltasandid.




Sidetoru pikkus maa-alal: 17 m

Projekti nimi: "Kakkumäe, Viru-Jaagupi, Pajusti optiline side"
Objekti asukoht: Kakumäe küla, Viru-Jaagupi alevik, Pajusti alevik, Vinni vald, Lääne-Viru maakond
Projekti number: 23023
Plaani koostaja: Silver Knäzev
Kuupäev: 21.04.2024

Kinnistu isikliku kasutusõiguse seadmise plaan



Jrk nr	IKÕ ala Pos nr (plaanil)	Kinnistu registriosa number	Katastriüksuse tunnus, nimi ja sihtotstarve:	Asukoht riigitee (nr ja nimi) suhtes (lõigu algus ja lõpp km):	Ala pindala ruutmeetrites m²
6.	Pos 6	6096450	90001:002:1650; 21 Rakvere-Luige tee; transpordimaa	21 Rakvere-Luige tee km 8,5	51 m²
7.	Pos 7	6096450	90001:002:1650; 21 Rakvere-Luige tee; transpordimaa	21 Rakvere-Luige tee km 8,43	51 m²

 Kasutusõiguse ala
 Katastriüksuse piir
 sidetoru

Elektripaigaldise kaitsevöönd: Piki sidekaablit kulgev ala, mida mõlemalt poolt piiravad liini äärmistest kaablitest 1 meetri kaugusel paiknevad mõttelised vertikaaltasandid.

Sidetoru pikkus maa-alal: 25 m (Pos 6), 25 m (Pos 7)

Projekti nimi: "Kakkumäe, Viru-Jaagupi, Pajusti optiline side"
Objekti asukoht: Kakumäe küla, Viru-Jaagupi alevik, Pajusti alevik, Vinni vald, Lääne-Viru maakond
Projekti number: 23023
Plaani koostaja: Silver Knäzev
Kuupäev: 21.04.2024