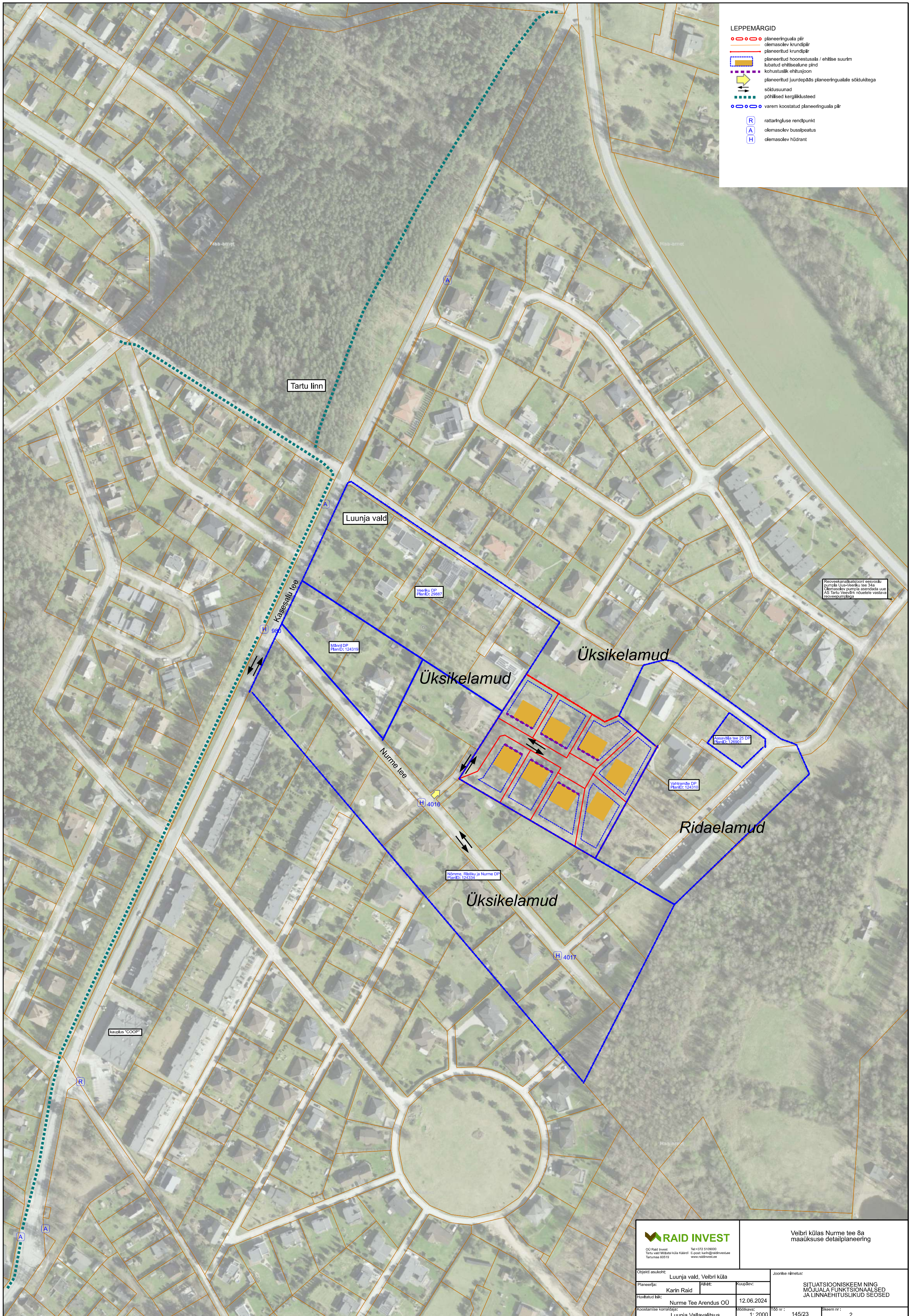


- LEPPEMÄRGID**
- planeeringuala piir
  - olemasolev krundipiir
  - planeeritud krundipiir
  - planeeritud hoonestusala / ehitise suurim lubatud ehitisealune pind
  - kohustuslik ehitusjoon
  - planeeritud juurdepääds planeeringualale sõidukitega
  - sõidusuumad
  - põhilised kergliiklusteed
  - varem koostatud planeeringuala piir
- R rattaringluse rendpunkt
  - A olemasolev bussipeatus
  - H olemasolev hõdrant



Reoveekanalitsoonit eesvõeti Eestis Uue-Võru tee 34a Olemasolev pumpa asendada uue AS Tartu Veevärk, nõuete vastava reoveepurustiga

Aasavõlka tee 25 DP PlanID: 1243091

Vahtramäe DP PlanID: 1243110

Vee-Bu DP PlanID: 26687

Mõnel DP PlanID: 124319

Nõrme, Rõõliku ja Nurme DP PlanID: 124334

H 4017

H 4016

H 995

R

A

A

		Veibri külas Nurme tee 8a maauksuse detailplaneering	
<small>OU Raid Invest Tartu vabariigi kaitseväe Kõrvald E-posti: info@raidinvest.ee Tartu aia 60519</small>		<small>Tel: 372 510000 E-posti: info@raidinvest.ee www.raidinvest.ee</small>	
Objekt asukoht: Luunja vald, Veibri küla	Koostaja: Karin Raid	Mõtte:	Koostamise kuupäev: 12.06.2024
Planeering:	Koostaja: Nurme Tee Arendus OÜ	Mõtte:	Mõtte nr: 145/23
Koostamise korraldaja: Luunja Vallavalitsus	Mõtte nr: 1:2000	Mõtte nr: 145/23	Skem nr: 2
<b>SITUATSIOONISKEEM NING          MOJUALA FUNKTSIONAALSED          JA LINNAEHITUSLIKUD SEOSSED</b>			