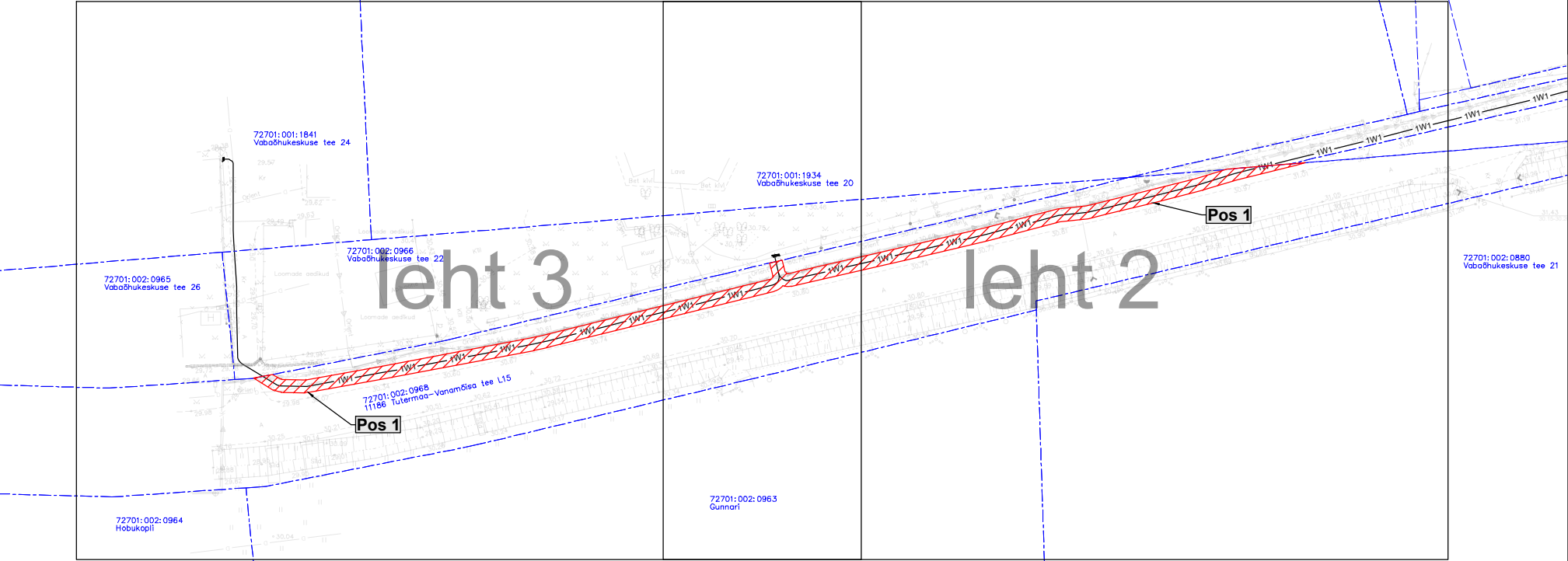


ISIKLIKU KASUTUSÕIGUSE SEADMISE PLAAN
11186 Tutermaa-Vanamõisa tee L15, 72701:002:0968
Reg 9749002, M1:1000 (A4), leht 1/3

Tingmärgid

- Kasutusala
- Proj. 0.41 kV kaabel
- Katastriüksuse piir

Kaitsevööndid:
1. 0.41 kV kaabelliini kaitsevöönd on 1 m äärmisest kaablist



PROJEKTI NIMI. PROJEKTI ASUKOHT. TÖÖPROJEKT.
AA0000.

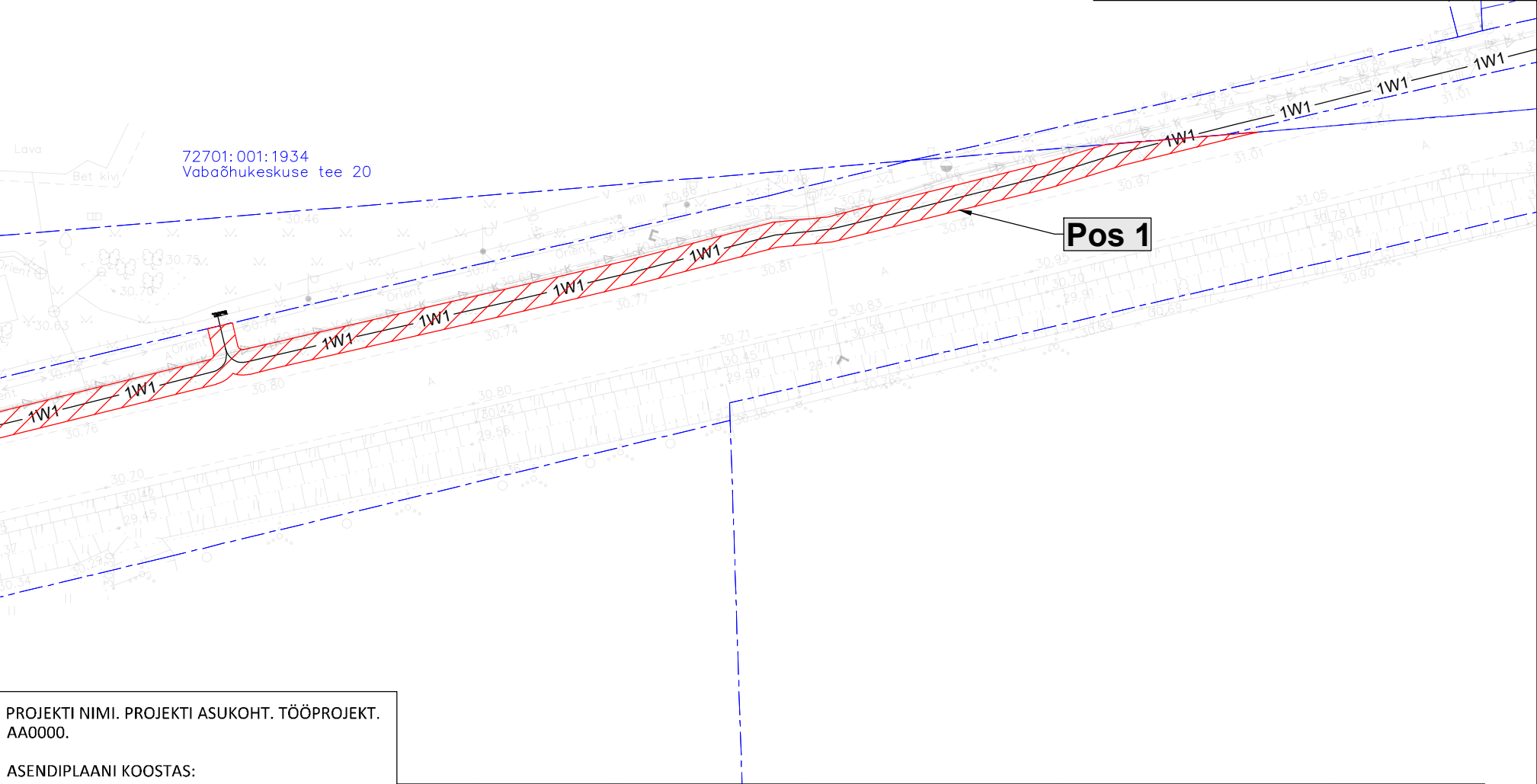
ASENDIPLAANI KOOSTAS:
RAIT VALGMA
STROMTEC OÜ
PROJEKTEERIJ
+372 5855 9845
RAIT@STROMTEC.EE
KUUPÄEV 05.07.2024

Jrk nr.	IKÕ ala Pos nr. (plaanil)	Kinnistu registrios number	Katastriüksuse tunnus, nimi ja sihtotstarve:	Asukoht riigitee (nr ja nimi) suhtes (lõigu algus ja lõpp km.)	Ala pindala ruutmeetrites m2
1.	Pos 1	13205402	72701:002:0968; 11186 Tutermaa-Vanamõisa tee L15; transpordimaa	11186 Tutermaa-Vanamõisa tee; 3.36 km; 3.54 km	391

Tingmärgid

- Kasutusala
- Proj. 0.41 kV kaabel
- Katastriüksuse piir

Kaitsevööndid:
1. 0.41 kV kaabelliini kaitsevöönd on 1 m äärmisest kaablist






PROJEKTI NIMI. PROJEKTI ASUKOHT. TÖÖPROJEKT.
AA0000.

ASENDIPLAANI KOOSTAS:
RAIT VALGMA
STROMTEC OÜ
PROJEKTEERIJ
+372 5855 9845
RAIT@STROMTEC.EE
KUUPÄEV 05.07.2024

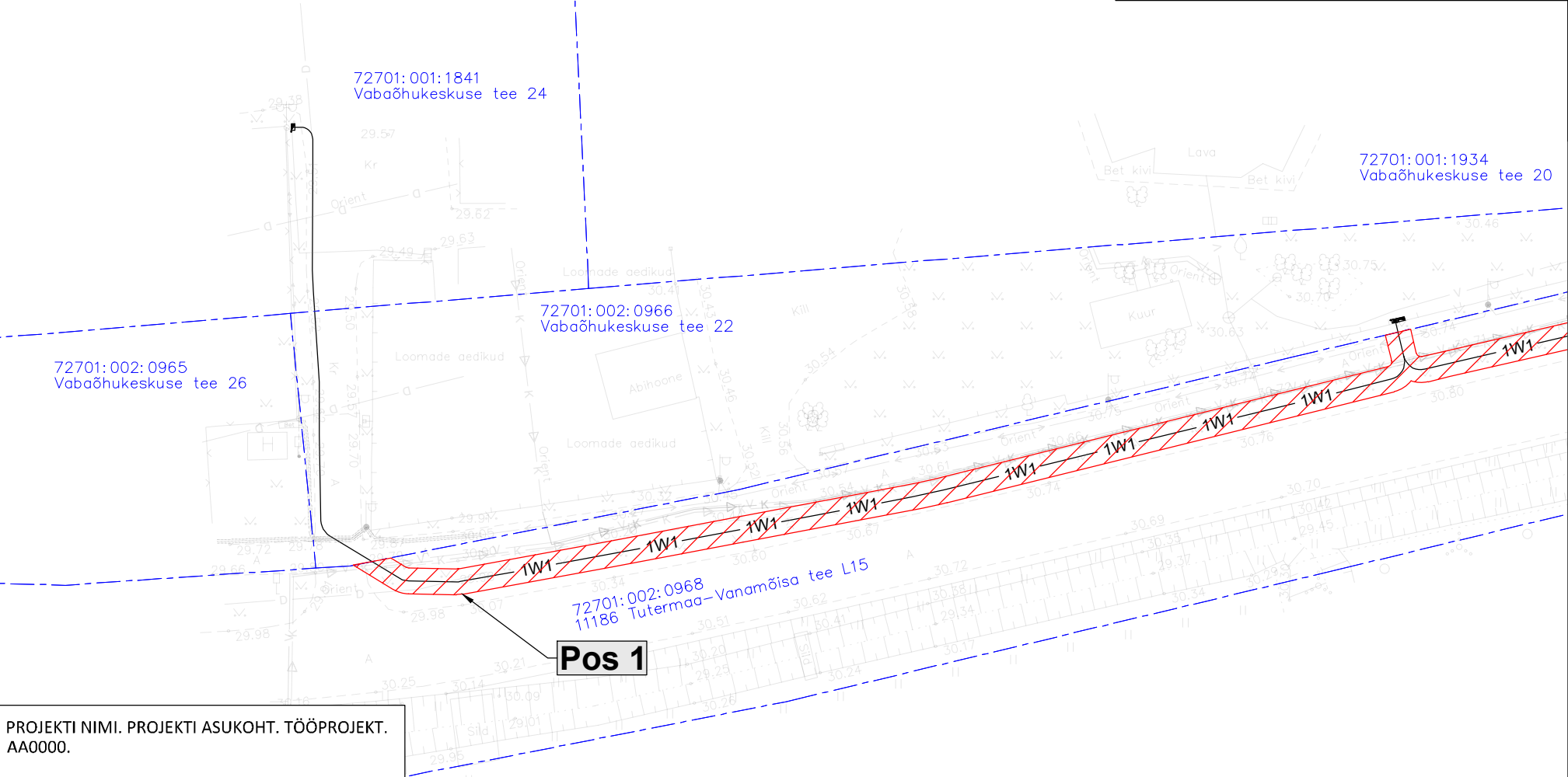
Jrk nr.	IKÕ ala Pos nr. (plaanil)	Kinnistu registrios number	Katastriüksuse tunnus, nimi ja sihtotstarve:	Asukoht riigitee (nr ja nimi) suhtes (lõigu algus ja lõpp km.)	Ala pindala ruutmeetrites m2
1.	Pos 1	13205402	72701:002:0968; 11186 Tutermaa-Vanamõisa tee L15; transpordimaa	11186 Tutermaa-Vanamõisa tee; 3.36 km; 3.54 km	391

ISIKLIKU KASUTUSÕIGUSE SEADMISE PLAAN
11186 Tutermaa-Vanamõisa tee L15, 72701:002:0968
Reg 9749002, M1:500 (A4), leht 3/3

Tingmärgid

-  Kasutusala
-  Proj. 0.41 kV kaabel
-  Katastriüksuse piir

Kaitsevööndid:
1. 0.41 kV kaabelliini kaitsevöönd on 1 m äärmisest kaablist



PROJEKTI NIMI. PROJEKTI ASUKOHT. TÖÖPROJEKT.
AA0000.

ASENDIPLAANI KOOSTAS:
RAIT VALGMA
STROMTEC OÜ
PROJEKTEERIJ
+372 5855 9845
RAIT@STROMTEC.EE
KUUPÄEV 05.07.2024

Jrk nr.	IKÕ ala Pos nr. (plaanil)	Kinnistu registriosa number	Katastriüksuse tunnus, nimi ja sihtotstarve:	Asukoht riigitee (nr ja nimi) suhtes (lõigu algus ja lõpp km.)	Ala pindala ruutmeetrites m2
1.	Pos 1	13205402	72701:002:0968; 11186 Tutermaa-Vanamõisa tee L15; transpordimaa	11186 Tutermaa-Vanamõisa tee; 3.36 km; 3.54 km	391