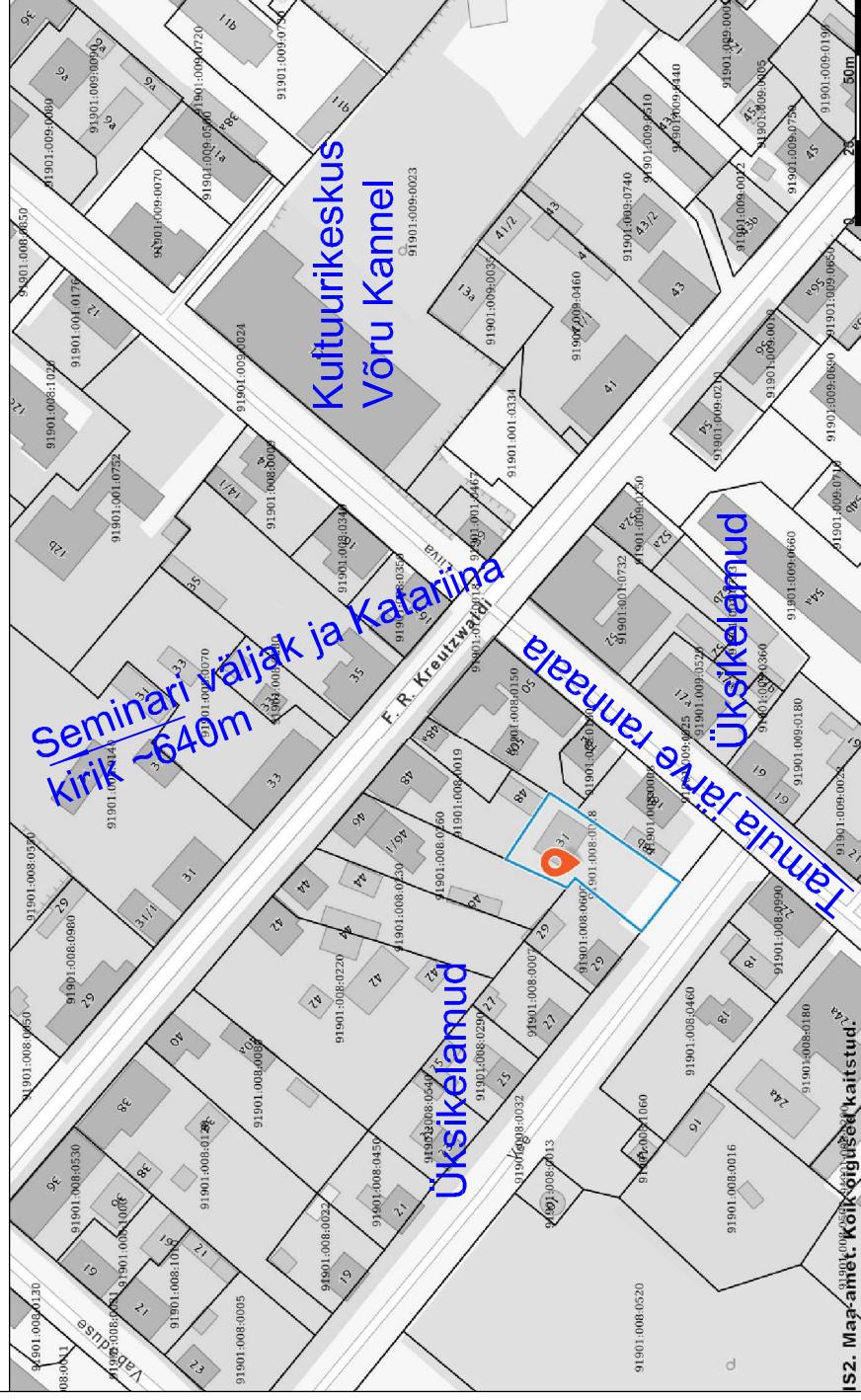
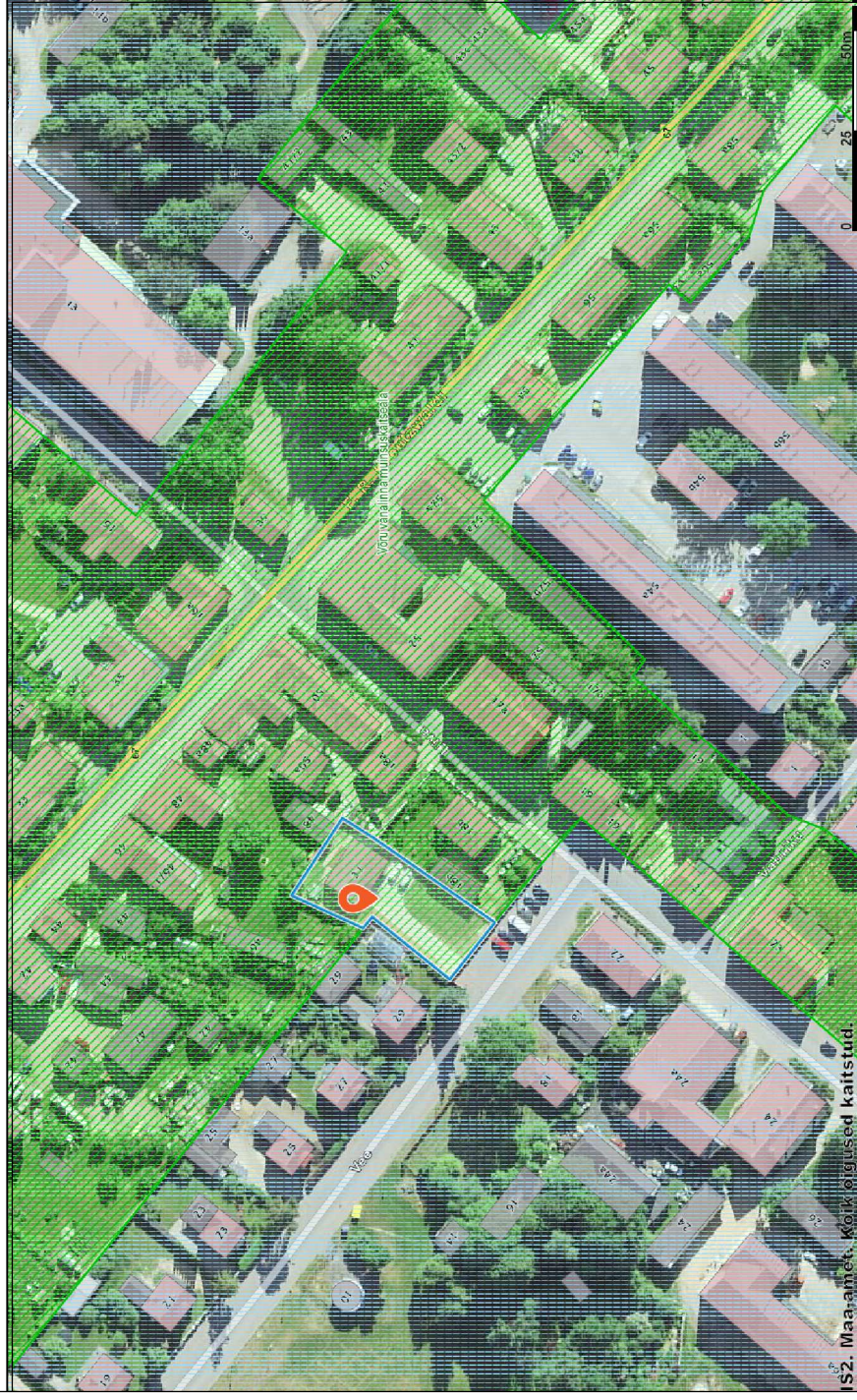




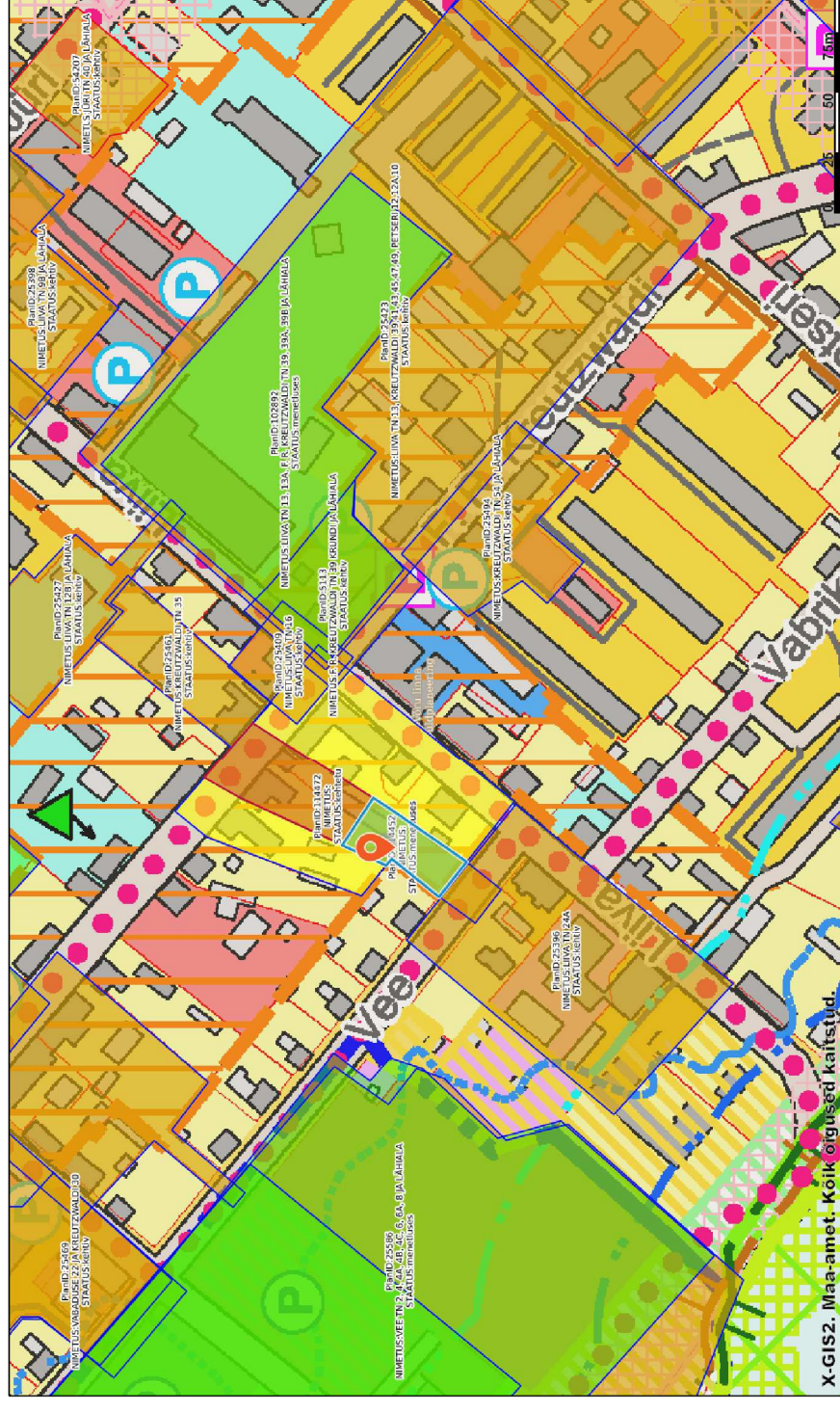
Funktsionaalsed ja linnaehituslikud seosed



Väljavõte Võru linna muinsuskaitseala paiknemisest planeeringu ala suhtes



Väljavõte planeerindute kaardirakendusest:

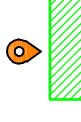


Leppemärgid (planeeringud):

- Legend:**
- Kontrolli läbinud DP
 - DP planeeringuala
 - Enne algatamist seisundis olev planeering
 - Menetluses olev planeering
 - Ala kus KOV on teinud otsuse planeeringu menetlus lõpetada
 - Kehtestatud planeering
 - Osaliselt kehtestatud planeering
 - Kehtetuks tunnistatud planeering või planeeringu osa
 - Kruunt
 - Hoonestusala
 - Üldplaneeringud

Leppemärgid (muinsuskaitseala ja üldised seosed):

Planeeritava maa-ala asukoht kaardil
 Võru vanalinna muinsuskaitseala



Marks Maja OÜ		Reg.nr. 11704922 EIP 001698 E 450/2009	Joomis: Võru linnas Vee tn 31 katastriüksuse ja lähiala detailplaneering. Lähipiirkonna funktsionaalsed ja linnaehituslikud seosed.	DP-2
Büroo juhataja	A. Roht		Töö nimetus: Võru linnas Vee tn 31 katastriüksuse detailplaneering.	DP0221
Koostas	A. Roht			
Koostas	P. Torop			
			Tellijä: MIHKEL JÕULU	Juuni 2023