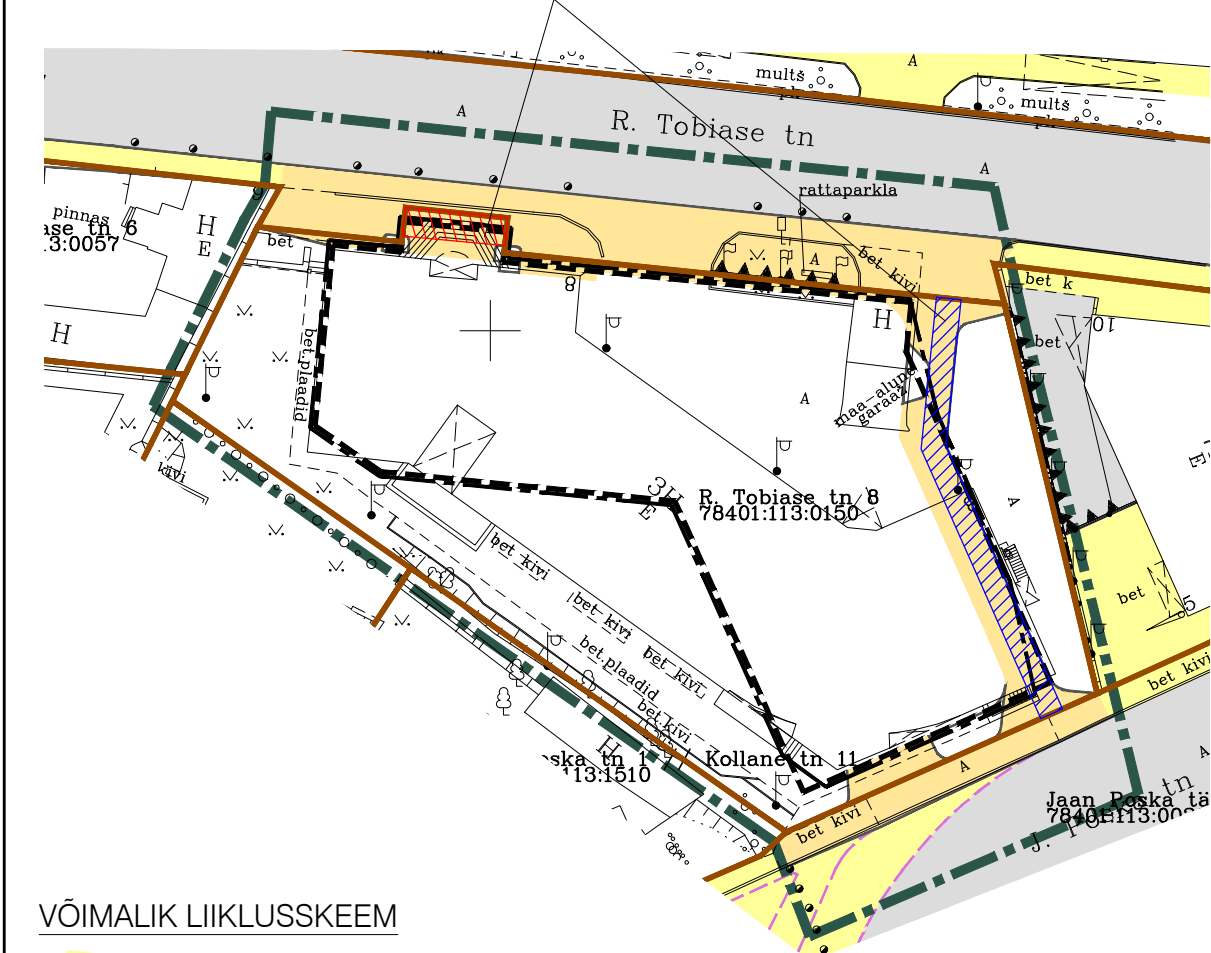


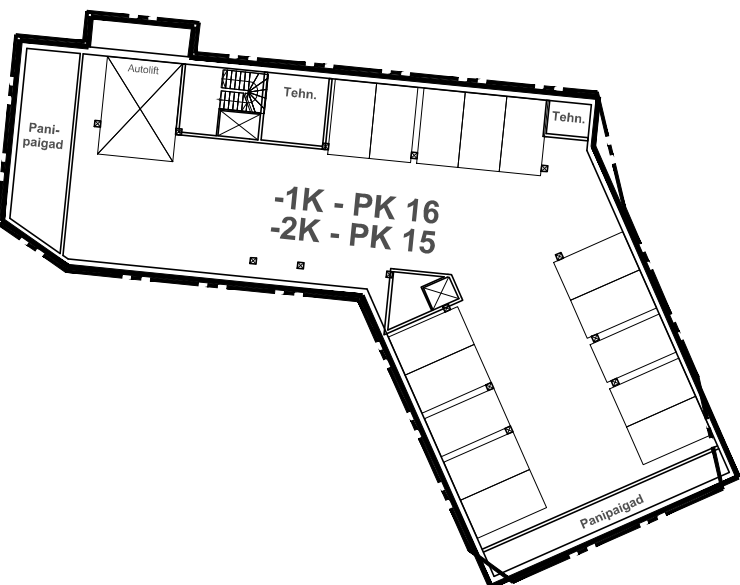
PLANEERITUD ALA NÄITAJAD		
1. PLANEERITUD MAA-ALA SUURUS		
sh KRUNDITUD ALA	0,20 ha	
	1521 m <sup>2</sup>	
2. KAVANDATUD KRUNTIDE ARV		
	1	
3. KORTERITE ARV		
	34	
4. KAVANDATUD HOONESTUSTIHDUS		
	2,5	Hoonestustihdus ilma rõduleta on 2,27
5. HALJASTUSE %		
	≥30%	
6. PARKIMISKOHTADE ARV		
	NORMATIIVNE	PLANEERITUD
	31	31

KRUNTIDE KASUTAMISE TINGIMUSED																						
Pos nr	Krunni aadress või aadressi ettepanek	Krunni planeeritud suurus [m <sup>2</sup> ]	Hoonete ehitisealune pind [m <sup>2</sup> ]		Suurim lubatud korruselisus		Hoone kõrgus maapinnast [m]	Hoone absoluutkõrgus [m]	Hoonete arv krunnil	Maa sihtotstarve ja osakaalu protsent (detailplaneeringu liikide alusel)	Maa sihtotstarve ja osakaalu protsent (katastriüksuse liikide kaupa)	Suletud brutopind katastriüksuse sihtotstarvete kaupa [m <sup>2</sup> ]		Kortere arv	Parkimiskohtade arv		Haljastuse %	Täisehituse %	Hoonestustihdus	Kitsendused / piirangud / märkused		
			maapealne	maa-alune	maapealne	maa-alune						maapealne	maa-alune		normatiivne	kavandatud						
1	R. Tobiasi tn 8	1521	780	890	6	-2	21,0	29,6	1	A 5-10 / EK 90-95	A 5-10 / E 90-95	190	980	34	31	31	≥30%	51,3%	2,5		<ul style="list-style-type: none"> <li>Avalikuks kasutamiseks määratud kergliiklustee ala suurusega ~13 m<sup>2</sup></li> <li>*Hoonestustihdus ilma rõduleta on 2,27</li> <li>SV: veetorstiku ehitamiseks ja hooldamiseks võrgu valdaja kasuks, koridori laius 2 m</li> <li>SV: reoveetorstiku ehitamiseks ja hooldamiseks võrgu valdaja kasuks, koridori laius 2 m</li> <li>SV: liitumiskilbi ehitamiseks ja hooldamiseks võrgu valdaja kasuks, kaitsevööndi ulatus 2 m</li> <li>SV: elektri kaabli ehitamiseks ja hooldamiseks võrguvaldaja kasuks, 1 m äärmistest kaablitest Suletud brutopinnast 10% on kavandatud suletud rõdude jaoks</li> <li>SV: Tehnoveergusevõrgu vajadusega ala võrgu valdajate kasuks: <ul style="list-style-type: none"> <li>Kollane tänav // Lauulpeo tänav T3 // Rudolf Tobiasi tänava kinnistule planeeritud sademeveekanalisaatsiooni koridori laius 6 m, reoveekanalisaatsiooni koridori laius 5 m, veetorstikule koridori laius 4 m, planeeritud sidekanalisatsioonile 1 m välisest mõlemale poole;</li> <li>Jaani Poska tänav T1 kinnistule planeeritud kaugküttesõruti 2 m isolatsioonivälispiinast mõlemale poole, madalpinge kaabli koridori 1 m äärmistest kaablitest mõlemale poole.</li> </ul> </li> </ul>	
																	<b>kokku 3800</b>					

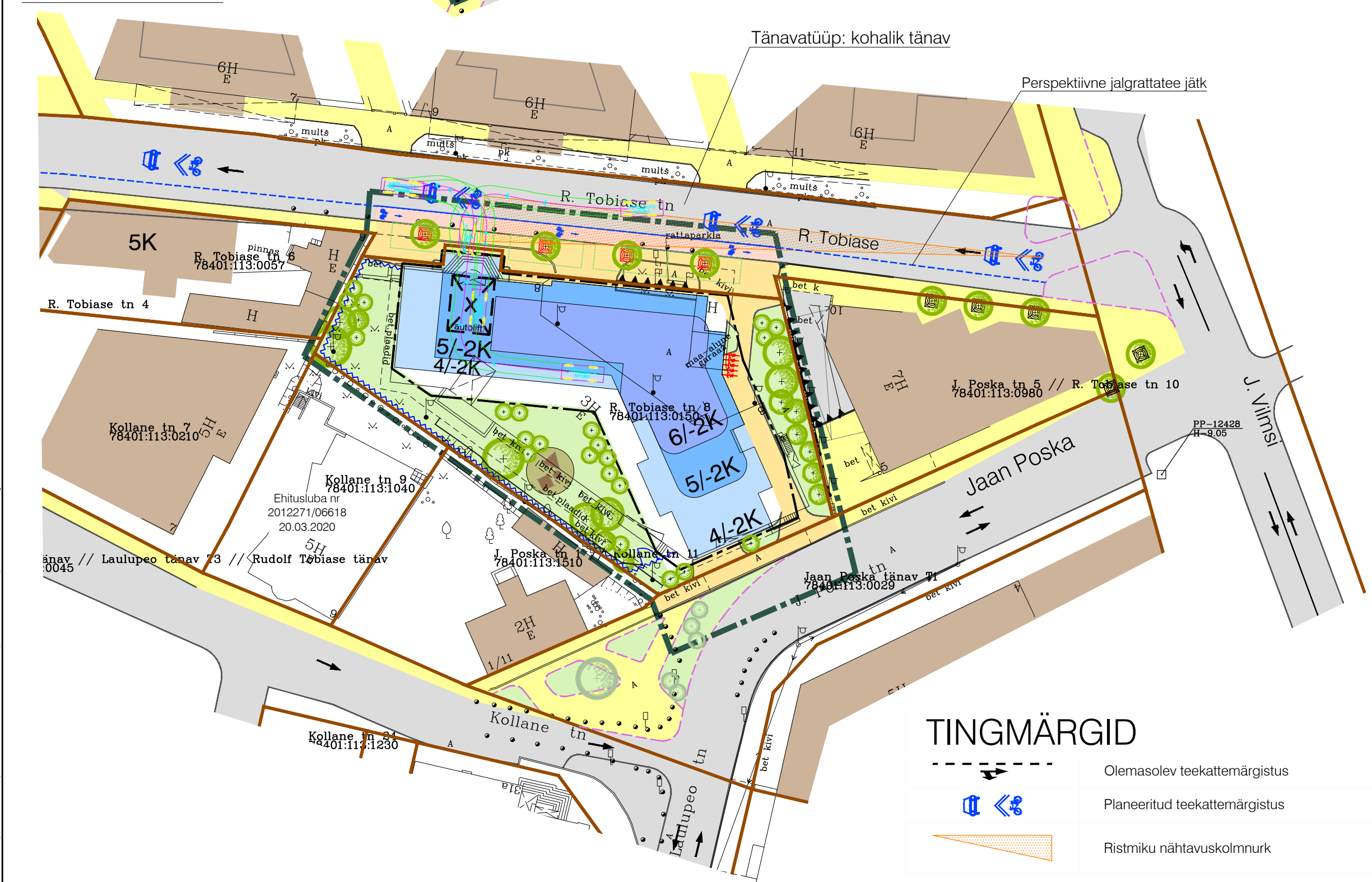
AVALIKUKS KASUTAMISEKS MÄÄRATUD ALA



VÕIMALIK PARKIMISE LAHENDUS -1 ja -2 KORRUSEL



VÕIMALIK LIIKLUSSKEEM



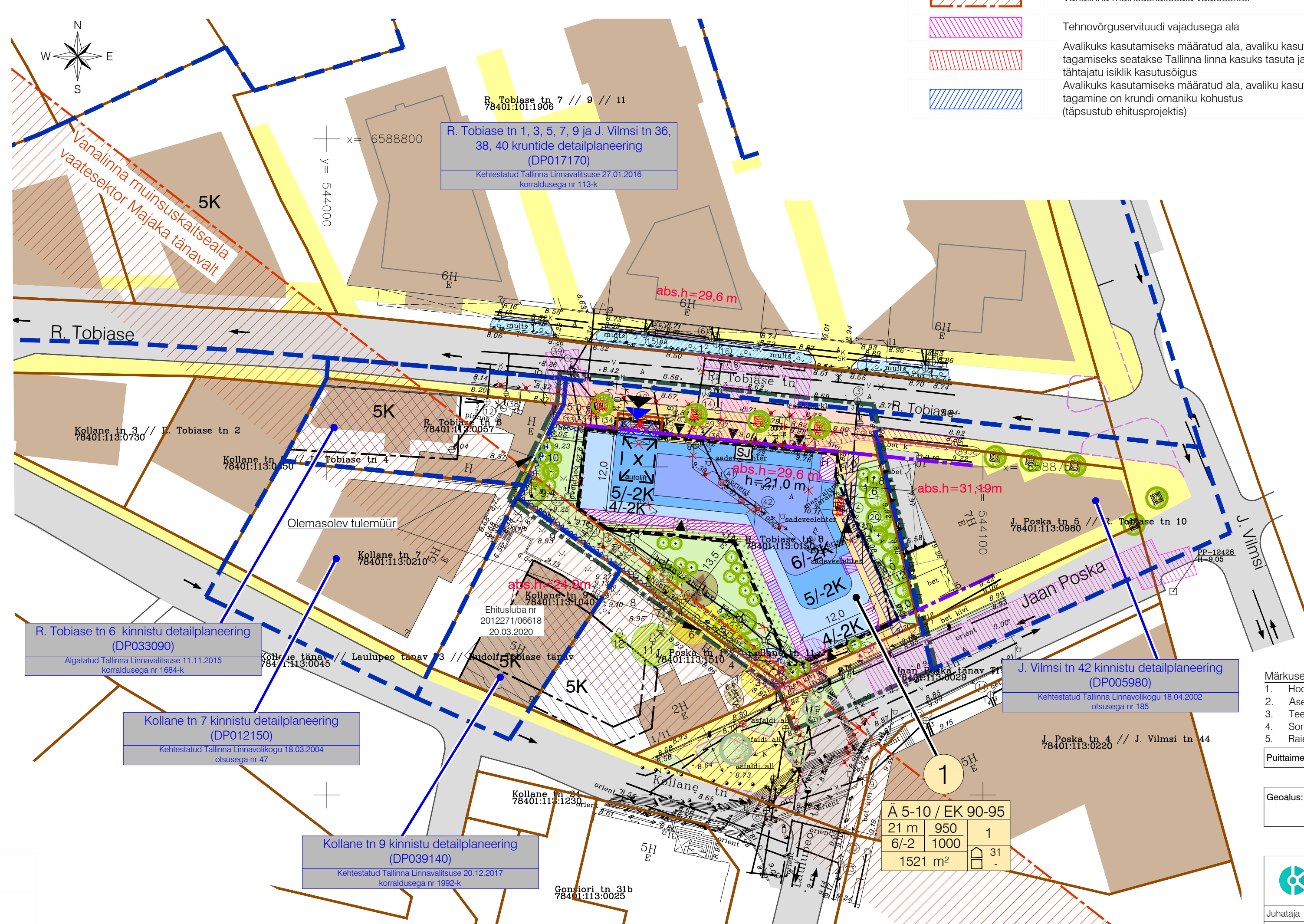
TINGMÄRGID

- Olemasolev teekattermärgistus
- Planeeritud teekattermärgistus
- Ristmiku nähtavuskolmnurk

- Planeeritud puu juurekaitserest
- Planeeritud puu juurte kasvuruum
- Olemasolev puu juurekaitserestiga
- Säilitatav II klassi puu või puude rühm eksplikatsiooni numbriga
- Säilitatav III klassi puu või puude rühm eksplikatsiooni numbriga
- Säilitatav IV klassi puu või puude rühm eksplikatsiooni numbriga
- Säilitatav V klassi puu või puude rühm eksplikatsiooni numbriga
- Varem likvideeritud puu / põõsas
- Perspektiivne haljastatav ala
- Likvideeritav objekt
- Vanalinna muinsuskaitseala vaatesektor
- Tehnoveergusevõrgu vajadusega ala

TINGMÄRGID

- Planeeritud ala piir
- Külgneva detailplaneeringu piir
- Katastriüksuse piir
- Naaberhoone
- Olemasolev autoliikluse ala
- Olemasolev kergliikluse ala
- Planeeritud kergliikluse ala
- Planeeritud jalgrattatee
- Planeeritud haljasala
- Katusehaljastuse võimalik asukoht
- Ehitusjoon 1. korruse tasandil
- Planeeritud maapealne hoonestusala
- Planeeritud maa-alune hoonestusala
- Võimalik autoliifti asukoht hoones
- Planeeritud hoone / hooneosa võimalik asukoht ja korruselisus
- Planeeritud hoone / hooneosa võimalik asukoht ja korruselisus
- Planeeritud hoone / hooneosa võimalik asukoht ja korruselisus
- Planeeritud võimalik hooneosa alates 2. korrusest
- Planeeritud võimalikult terrassid ja võimalik rõdude ala
- Hoone absoluutkõrgus
- Hoone kõrgus maapinnast
- Krunni positsiooni number
- Krunni ehitusõigus
- Autode võimalik juurdepääs krunnile
- Autode võimalik sissepääs hoonesse
- Jalakäijate võimalik sissepääs hoonesse
- Sorteeritud jäätmete võimalik kogumispaik
- Planeeritud jalgrattaparkla võimalik asukoht
- Planeeritud piirdeaia võimalik asukoht
- Planeeritud jälgvärava võimalik asukoht
- Planeeritud laste mänguväljaku võimalik asukoht
- Madalhaljastuse võimalik asukoht
- Kõrghaljastuse võimalik asukoht



Märkused:

- Hoonete projekteerimisel lähtuda detailplaneeringu digitaalsest versioonist.
- Asendiplaanise ja võimaliku mahulise lahenduse autor on PIN Arhitektid.
- Tee, tänavate, parkimise ja haljastuse lahendus on põhimõtteline ning täpsustub ehitusprojekti.
- Sorteeritud jäätmete kogumise koht projekteerida hoonesse. Koht hoones täpsustatakse ehitusprojekti staadiumis.
- Raiealuba nr 0605 on väljastatud püüdele nr 4 ja 8.

Puittaimestiku haljastusliku hinnangu koostas: Arbormare OÜ Koostatud: 03.2025

Geoalus:	Koostaja: K-Projekt Aktiivselt	Töö nr: 25026	Möödastatud: 04.2025
	Kõrgussüsteem: EH2000	Koordinaatsüsteem: L-EST 97	

K-Projekt Aktiivselt Ahti tn 6a, Tallinn, Eesti tel +372 626 4100 kprojeekt@kprojekt.ee reg.kood 12303764		Projekti nimi: <b>R. Tobiasi tn 8 kinnistu detailplaneering (DP046810)</b>
Juhataja: R. Annusver	Projekti juht: I. Hansaar	Objekti asukoht: Tallinn, Kesklinn
Planeerija: K. Salumäe	Planeerija: K. Salumäe	Joonis nimi: Põhijoonis
Faill nimi: 23038_DP.dwg	Koostatud: 20.03.2026	Töö nr: 23038
		Joonis tähtis: DP-2
		Stadium: DP
		Mõõtkava: 1:500

Trükkimis: KPR-KRISTISA  
 Faili: U:\OBJEKTIID\23038\_Tobiasia 8 DP\_V2\_Joonistused\23038\_DP.dwg Trükkitud: 20.03.2026