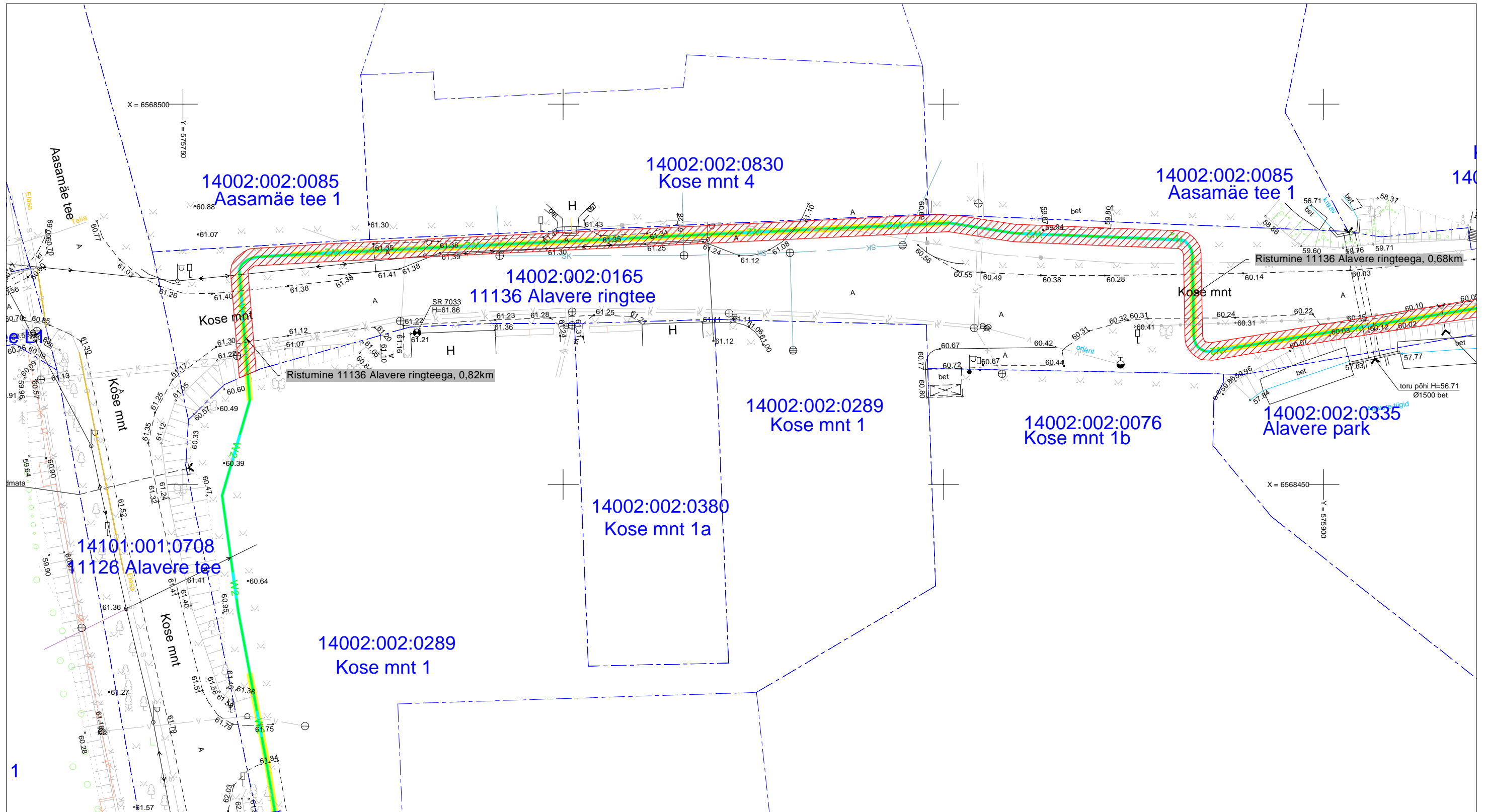


Isikliku kasutusõiguse ala plaan
 Harju maakond, Anija vald, Alavere küla, 11136 Alavere ringtee kinnistu, reg. nr.
 5873550, katastritunnus 14002:002:0165
 M 1:500

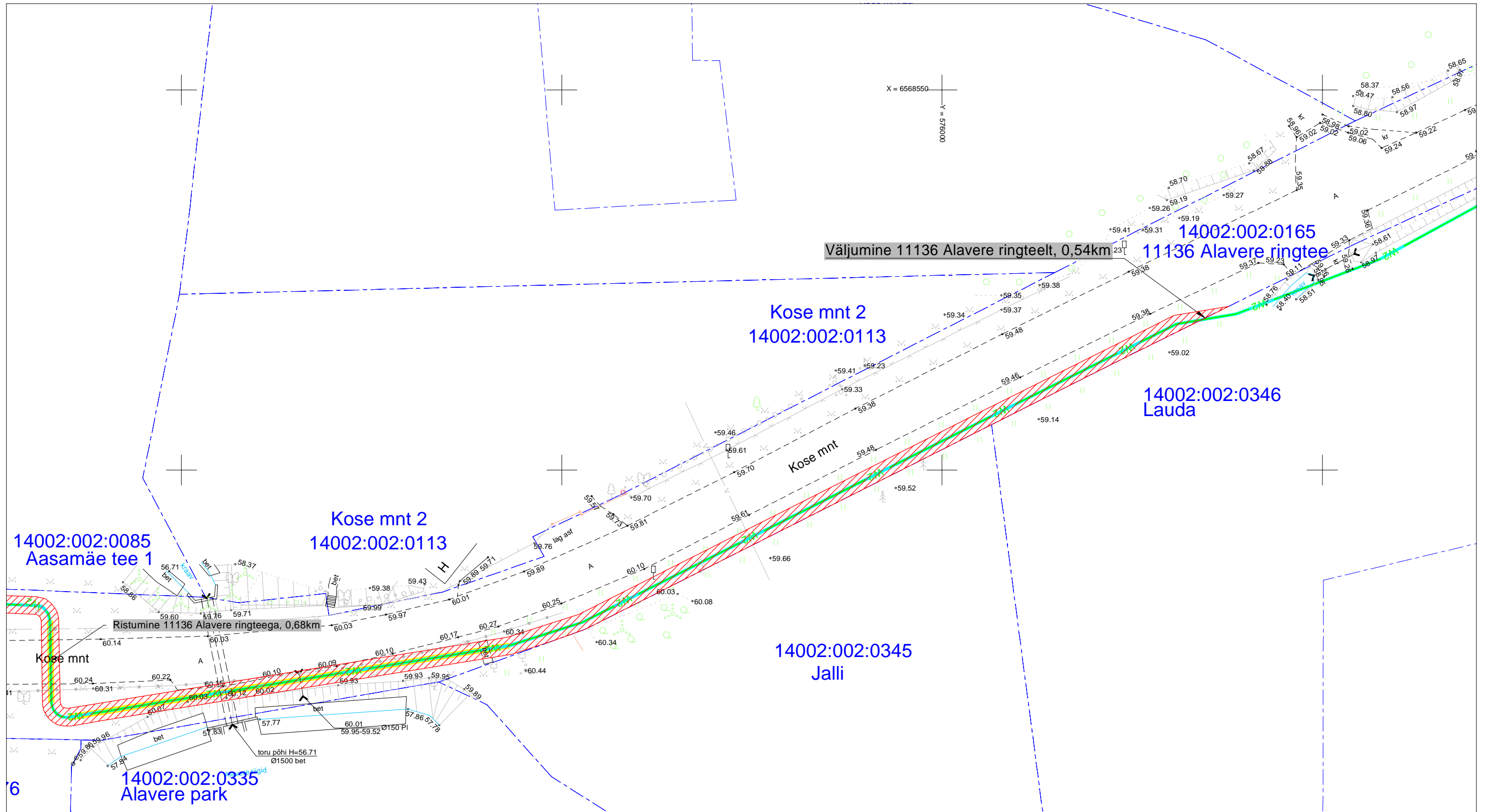






- Kasutusõiguse ala
- Katastriüksuse piir
- Projekteeritav 10 kV maakaabel
- Projekteeritav reservtoru

Jrk nr	IKÕ ala Pos nr (plaanil)	Kinnistu registriosa number	Katastriüksuse tunnus, nimi ja sihtotstarve	Asukoht riigitee(nr ja nimi) suhtes (lõigu algus ja lõpp km)	Ala pindala ruutmeetrites m2
1	Pos 1	5873550	14002:002:0165 11136 Alavere ringtee Transpordimaa	11136 Alavere ringtee 0,54-0,82 km;	710 m2

Kasutusõiguse ala 710 m²
 projekteeritava tehnovõrgu pikkus 316 m.
 Koostas: Keio Altoja, 53426415
 Taotluse esitaja: Tatjana Närep
 Töö nr: IP6780, Kose-Alavere fiidri
 rekonstrueerimine.
 Leht:1/2

Isikliku kasutusõiguse ala plaan
 Harju maakond, Anija vald, Alavere küla, 11136 Alavere ringtee kinnistu, reg. nr.
 5873550, katastritunnus 14002:002:0165
 M 1:500



-  Kasutusõiguse ala
-  Katastritunnuse piir
-  Projekteeritav 10 kV maakaabel
-  Projekteeritav reservtoru

Jrk nr	IKÕ ala Pos nr (plaanil)	Kinnistu registriosa number	Katastritunnuse tunnus, nimi ja sihtotstarve	Asukoht riigitee(nr ja nimi) suhtes(lõigu algus ja lõpp km)	Ala pindala ruutmeetrites m2
1	Pos 1	5873550	14002:002:0165 11136 Alavere ringtee Transpordimaa	11136 Alavere ringtee 0,54-0,82 km;	710 m2

Kasutusõiguse ala 710 m²
 projekteeritava tehno võrgu pikkus 316 m.
 Koostas: Keio Altoja, 53426415
 Taotluse esitaja: Tatjana Närep
 Töö nr: IP6780, Kose-Alavere fiidri
 rekonstrueerimine.
 Leht:2/2