

PLANEERINGUALA ANDMED				
Katastrirüksuse nimetus	Katastritunnus	Huvitatud isik	Allkiri	Kuupäev
Magasima	72101:002:0303	Jaan Sild		
Pähkli	71401:001:0229	Jaan Sild		

KRUNDIDE EHITUSÕIGUS										
pos nr.	krundi aadress või aadressi ettepanek	krundi planeeritud suurus (m²)	hoone suurim lubatud ehitamine pind (m²)	suurim lubatud korruselisus	suurim lubatud kõrgus (põlluhõone-ahhona)	hoone suurim lubatud (põlluhõone-ahhona)	krundi kasutamise sihtotstarve	katastrirüksuse sihtotstarve ja ovaal	taipelisus	hüvitatud ja servitud
1	Magasima	9166	450	2	9 / 7	1+3	ML, EP	M 100%	TP3	1. MP kaubalinnu kaarevöönd 1 m kaubi teljest 2. MP elulinnu kaarevöönd 2 m liini teljest 3. Sidaaabi kaarevöönd 1 m liini teljest 4. Sida õhulinnu kaarevöönd 2 m liini teljest 5. Drenaaživööndi kaarevöönd 2 m liini teljest 6. Puhurkaevu hooldusala 10 m 7. Madalpinge kaarevöönd 10 m 8. Veehaarde (sh hooldusala või samantavaliselt) rajamisel piiranguks alla 50 m maaühikuga viitavate servide 9. Ristteede kaarevöönd 30 m äärmise sõiduraja 10. Läätsa Kalatööstus AS ohuala 11. Huvitatud isikute servitud kaarevöönd 0,2 m liini teljest

Märkus: kavandatavad hooned on mõeldud isiklikuks kasutamiseks ega ole ette nähtud majandustegevuseks (nt lühiajaline majutus)

TINGMÄRGID

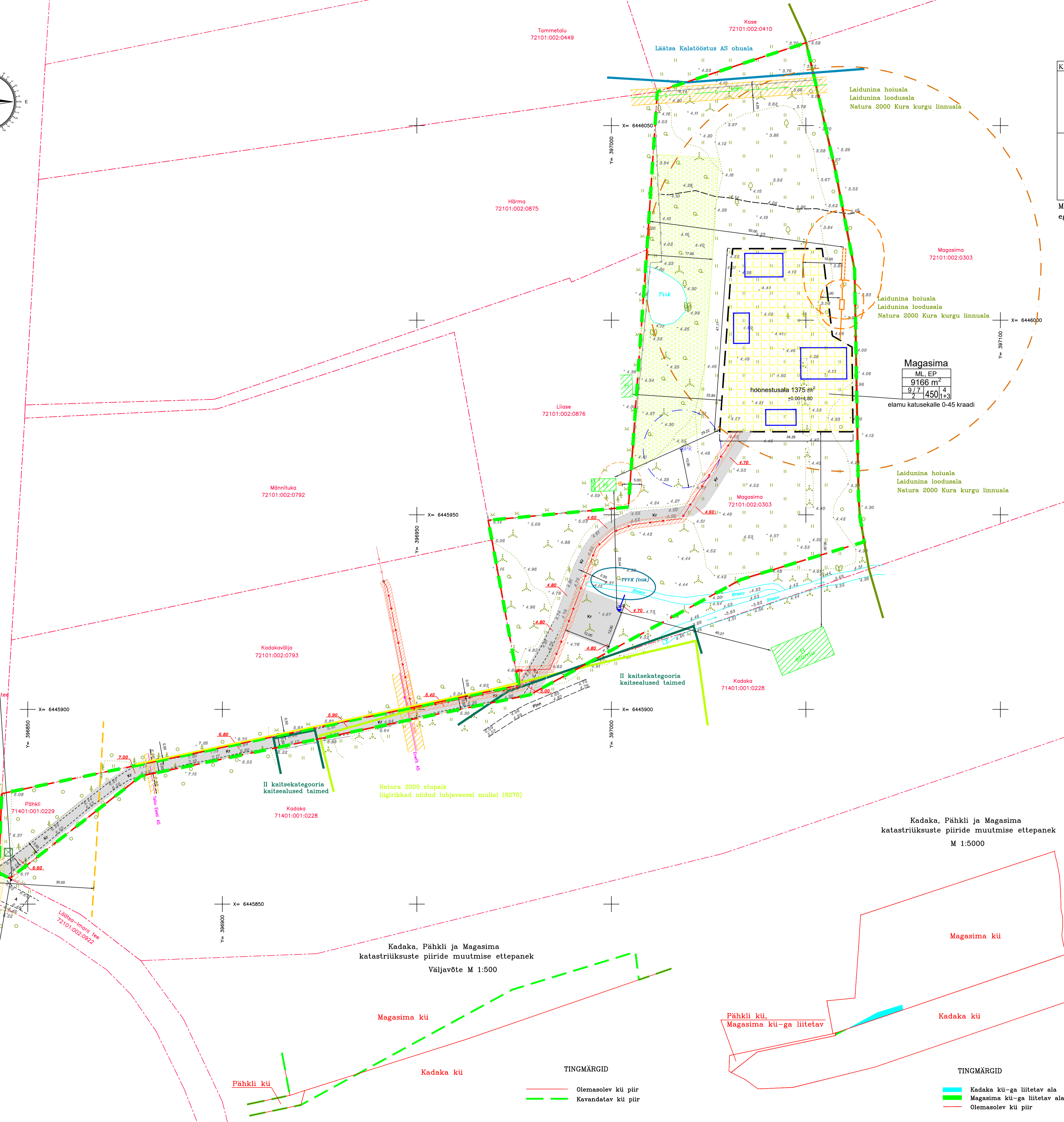
Olemasolev

- Katastrirüksuse piir
- Hoonestus
- Juurdepääsutee
- Teerada (pärandkultuuri objekt, muinasaegne maantee)
- Võrkaed
- Kraav
- Laidunina hoiuala piir
- Natura 2000 elupaiga piir
- II kaitsekategooria kaitsealused taimed
- Ohutiku ettevõtte ohuala piir
- Drenaažitorustik
- Madalpinge õhuliin
- Side õhuliin
- Sidekaabel
- Läätsa kü kogumismahuti
- Kogumismahuti kuja
- Teekaitsevööndi piir
- Tehnovõrgu kaitsevöönd
- Isikliku kasutusõigusega ala

Planeeritav

- Planeeringuala piir
- Krundipiir
- Hoone tinglik asukoht
- Hoonestusala
- Juurdepääsutee ja manööverusplats
- Nähtavuskolmnurk
- Imbväljak
- Omepuhasti
- Kanalisatsioonirajatis kuja
- Veehaarde rajamise piirangu ala
- Puhurkaev
- Puhurkaevu hooldusala 10 m
- Madalpingekaabel
- Liitumiskilp
- Madalpingekaabli kaitsevöönd (servituudiala)
- Kõrghaljastatud puhverala
- Tuletõrje veevõtukoht (tiik) kuivhüdrandiga
- Jäätmemahuti
- Vertikaalplaneering
- Ligikaudne ehituslik sidumiskõrgus
- Servituudi seadmise vajadus
- Juurdepääs krundile

77 Kuressaare-Sõdra tee  
72101:002:0639



Kadaka, Pähkli ja Magasima katastrirüksuste piiride muutmise ettepanek  
M 1:5000

Kadaka, Pähkli ja Magasima katastrirüksuste piiride muutmise ettepanek  
Väljavõte M 1:500

- TINGMÄRGID
- Olemasolev kü piir
  - Kavandatav kü piir

- TINGMÄRGID
- Kadaka kü-ga liiteta ala
  - Magasima kü-ga liiteta ala
  - Olemasolev kü piir

KRUNDI EHITUSÕIGUS	
NIMETUS	SIHTTARVE
KRUNDI PIND	ML, EP
HOONE LUBATUD MAKS. KÕRGUS	9166 m²
ELAMU/ABIHÕONE	9 / 7
LUBATUD KORRUSSELISUS	4
	1+3
	HOONETE LUBATUD SUURIM ARV
	ELUHOONE-ABIHÕONED
	SUURIM LUBATUD EHITISEALINE PIND

Krundi kasutamise sihtotstarve (ruumilise planeerimise leppemärgid 2013)  
EP- üksikelamu maa  
ML- muu looduslik maa

Märkused: planeeringu alusmaterjal – DP Projektbüroo OÜ poolt koostatud geodeetiline alusplaan, t88 nr 43–25–G; koordinaadid on LEST'97 süsteemis; kõrgused on EH2000 süsteemis; detailplaneeringu seletuskiri kuulub lohatamatu lisana joonise juurde; joonisel kujutatud ruumilähendus on tinglik ja täpsustatakse ehitusprojekti tege; ehitusprojekti planeeringule vastavust koostule Saaremaa Vallavalitsus, võttes arvesse avaliku ja erahuvide ning planeeringu üldise lahenduse.

DP Projektbüroo OÜ Reg kood 11217547 EKP000710, 26.04.2006 Rohu 5, Kuressaare Tel +372 4545491	Detailplaneeringu koostamise korraldaja: Saaremaa Vallavalitsus Detailplaneeringu huvitatud isik: Jaan Sild	
	Töö nimetus ja aadress <b>Magasima detailplaneering</b> Läätsa küla, Saaremaa vald, Saare maakond	
Koostajad: Alar Oll Janika Jürgenson	Joonise nimetus <b>Põhjoonis tehnovõrkudega</b>	
Kuupäev: 30.03.2026	Määr: 1:500 Töö nr: 09-25-DP Stadium: eskiis Joonis: DP3 Joonised: 3	