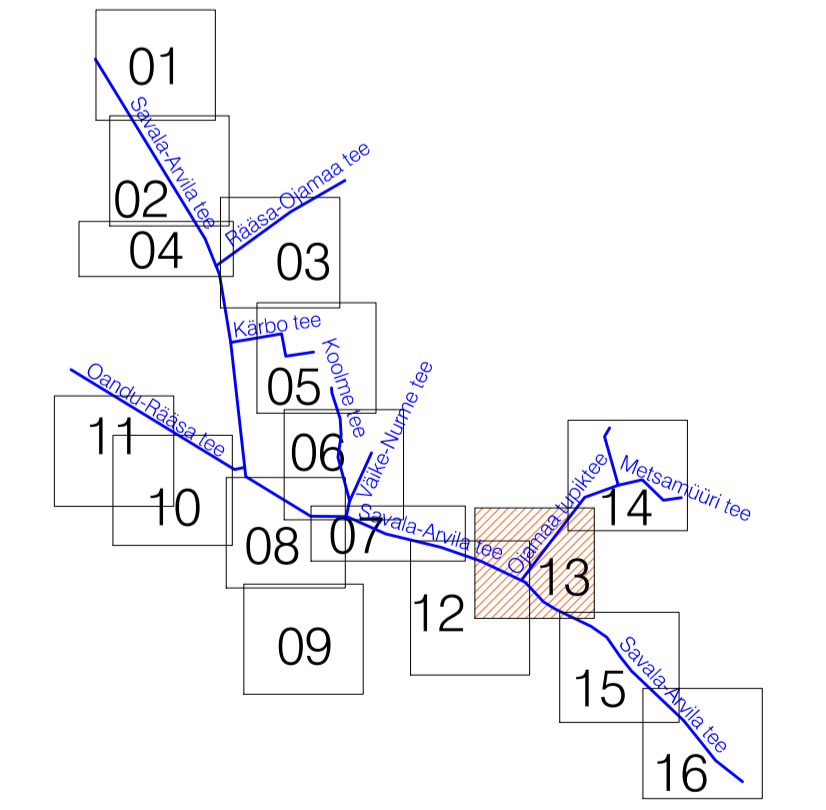


- ### TINGMÄRGID
- Kinnistu piir
 - Projekteeritud tee servajooned
 - Projekteeritud võrkaed ja värvavad
 - Projekteeritud puurkaev-pumpla ja veetõetusjaama hoone
 - Projekteeritud hoone teljed
 - Projekteeritud betoonkiviliituskatend (hoone projektist)
 - Projekteeritud kruuskatend
 - Projekteeritud kruuskatendi taastamine
 - Projekteeritud haljasalade murukatte taastamine
 - V1 Projekteeritud ÜVK veetoru
 - V11 Projekteeritud tarbijate veetoru
 - K1 Projekteeritud kanalisatsioonitoru
 - V12 Projekteeritud veetoru hüüsil, paigaldus kinnisel meetodil
 - KS1 Projekteeritud kanalisatsiooni survetoru
 - Projekteeritud veemöödukave
 - Projekteeritud veekaev, läbipesu ja tühjendus
 - Projekteeritud maakraan koos spindli ja kaepaga
 - Projekteeritud kinnisel meetodil paigaldatava torustiku montaažikaevik
 - Teekaitsevöönd
 - Projekteeritud puurkaevu sanitaarkaitseala, R=30m
 - PA1 Geoloogilise uuringupunkti asukoht
 - Liitumispunkt
 - Maakraan
 - MK Maakraan

LEHTEDE PAIGUTUSSKEEM



VKV-M2	25.11.2024	Asendiplaaniline veetoru muudatus ristumisel Savala-Arvila teega
Muudatused:	Kuupäev	Muudatuste kirjeldus
Geaalus:	Koostaja: Geodeesia24 OÜ Kõrgusüsteem: EH2000	Töö nr: 7844-23 Möödatatud: 07.2023 Koordinaatsüsteem: L-EST 97

	K-Projekt ASi asukoht: Ahti 11a, Tallinn, Eestis tel +372 626 4100 projekti@kiprojekt.ee info@kiprojekt.ee	Projekti nimi:	Rääsa küla ühisveevastus
		Projekti juht:	S. Reile
Vastutav ins.:	L. Tällter	Joonde nimi:	Veetorude asendiplaan
Faali nimi:	23071_PP_VKV-4-01_M2.dwg	Koostatud:	25.11.2024
Töö nr.:	23071	Stadium:	Põhiprojekt
Möökatav:	1:500	Dokumendi nimi:	VKV-4-01-13M2

Tööd teinud: Kiprojekt AS, VP - 23071_PPBpa_küla_ühisveevastus_1856_V2_MK_Veevarustus ja kanalisatsioon\23071_PP_VKV-4-01_M2.dwg, Tõlked: 25.11.2024