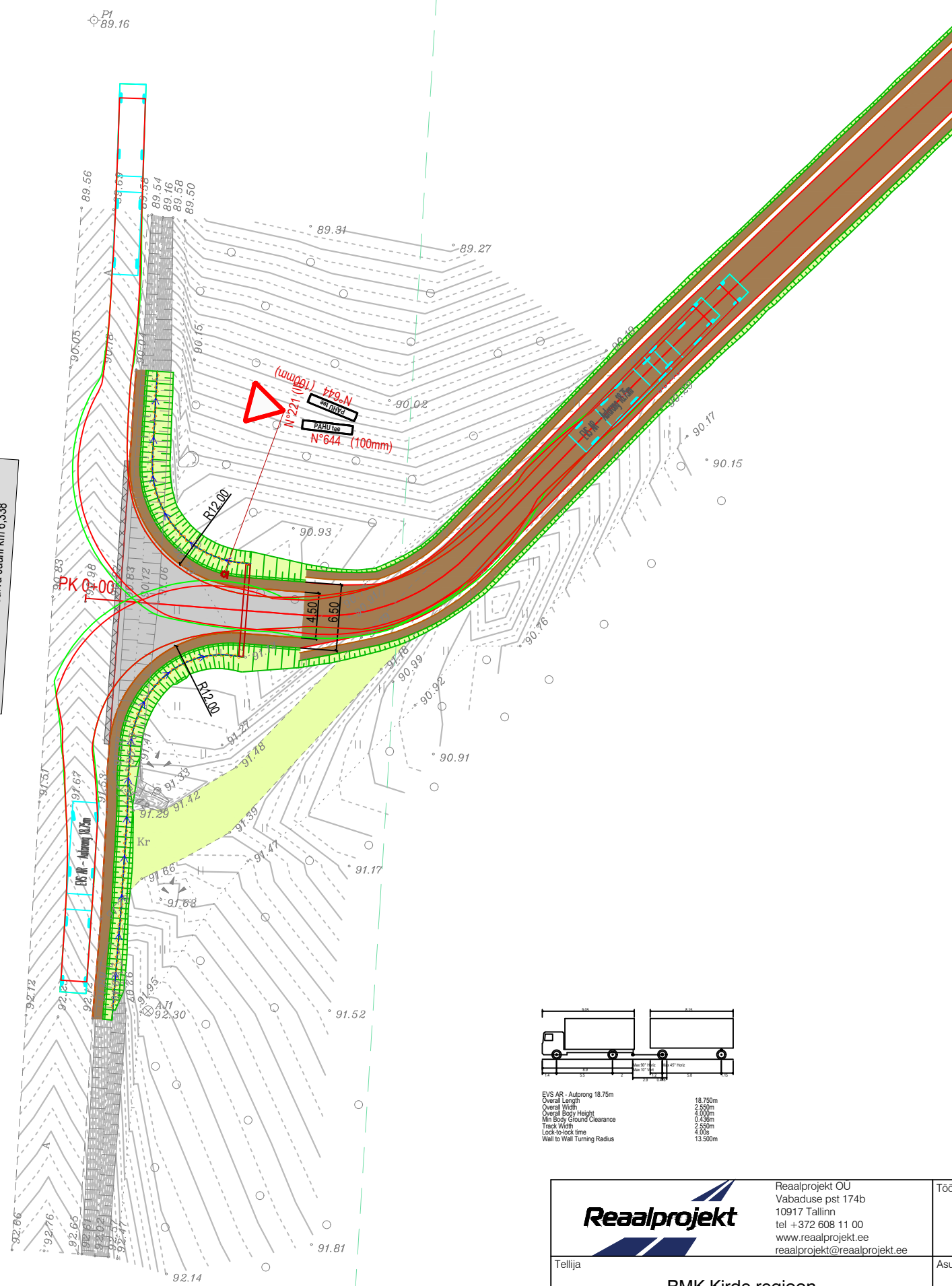
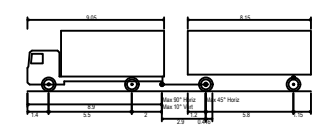


Riigitee 15153 Peetri - Järva-Jaani km 6,338

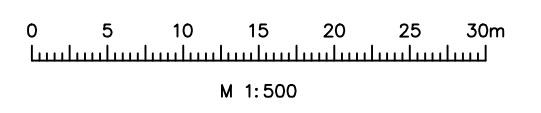


TINGMÄRGID:

	Katastriüksuse piir vastavalt moodustamise viisile
	78408:801:2970 Katastriüksuse tunnus
	Teekaitsevöönd
	Projekteeritud kruuskate
	Projekteeritud raieala ning kraavide/nõlvade taastamine
	Projekteeritud olemasoleva katte taastamine
	Projekteeritud haljasala (murukülv h=10 cm)
	Projekteeritud katte serv
	221 (221 (221.0)) Projekteeritud / ümbertõstetud / olemasoleva liiklusmärgi number
	Projekteeritud liiklusmärgi post
	Projekteeritud mulde nõlv
	Projekteeritud liiklusmärk 221 "Anna teed"
	Projekteeritud liiklusmärk 644 "Tee nimi"
	Projekteeritud nõva / nõva kindlustus killustikuga
	Projekteeritud trüüp



EVS AR - Autorong 18.75m
 Overall Length 18.75m
 Overall Width 2.550m
 Overall Body Height 4.000m
 Min Body Ground Clearance 0.439m
 Track Width 2.550m
 Lock-to-lock time 4.00s
 Wheel to Wheel Turning Radius 13.500m



		Reaalprojekt OU Vabaduse pst 174b 10917 Tallinn tel +372 608 11 00 www.reaalprojekt.ee reaalprojekt@reaalprojekt.ee		Töö nimetus		Pähu tee rekonstrueerimise projekt	
Tellija				Asukoht			
RMK Kirde region				Ammuta küla, Järva vald, Järva maakond			
Insener:	Ott Talvik	Joonise nimetus		Pähu tee (Peetri - Järva-Jaani tee 15153 riigitee km 6,338) autorongi pöördekoridor		Möötkava	
Vastutav insener:	Jaan Luhaorg					M 1:500	
Insener:	...						
Projektijuht:	Reio Vesiallik	Töö nr	Stadium	Kõide; eriosa	Joonise nr		
Fail / Kuupäev:	P23107_PP_TL_4-12_poordekoridor.dwg / 04.11.2024	P23107	PP	TL	4-12		