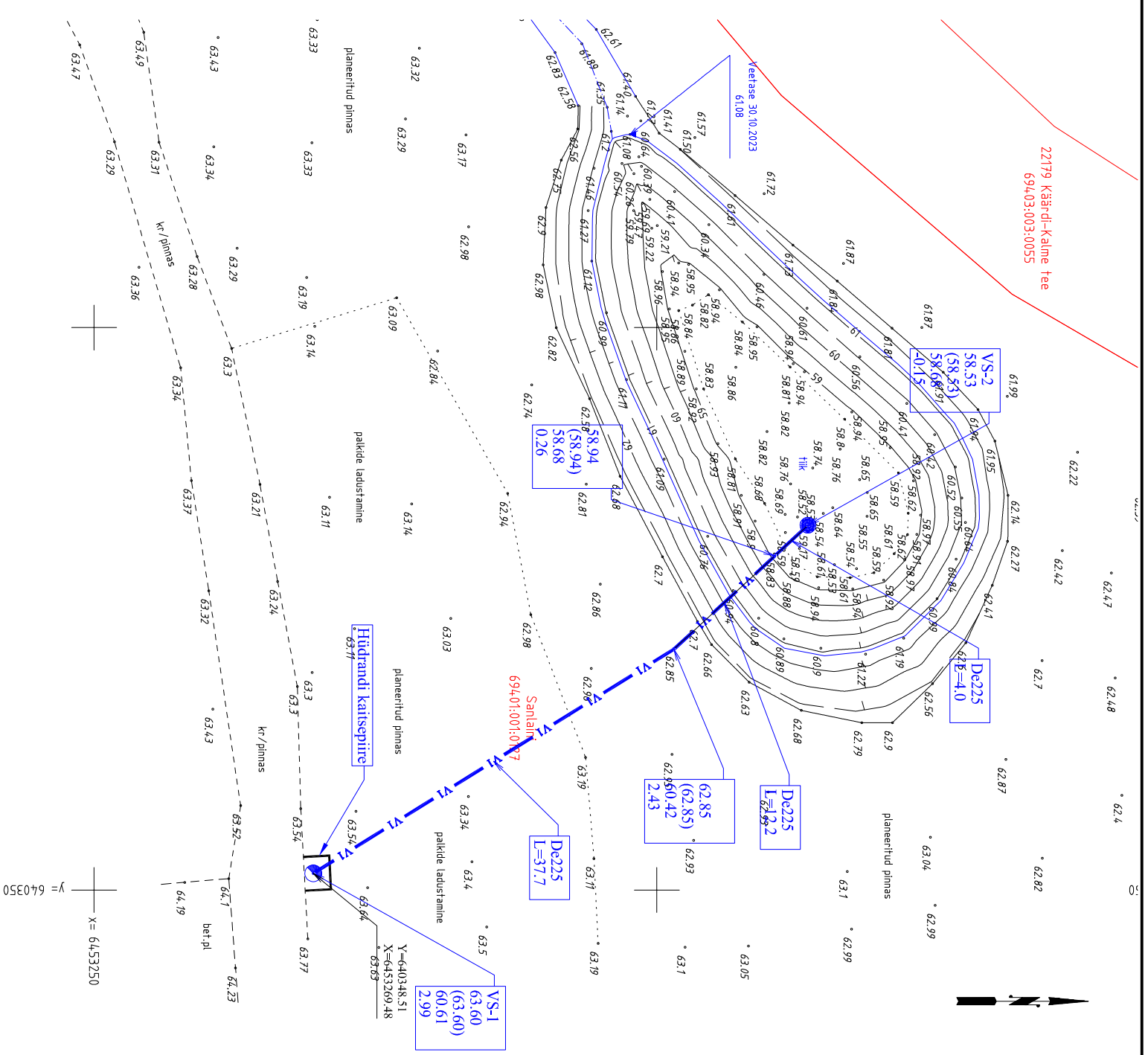


Leppemärgid ja tähised

- VI — Projekteeritud veeornustik
- — Projekteeritud kuivihüdrant infoviidaga
- — Projekteeritud veehaarde päis
- — Kruundpiir

VS-X
xx.xx
(xx.xx)
xx.xx
x.xx

Proj. veeornustiku sõlme tähtis
ol.ol. maapinna kõrgus
(proji. maapinna kõrgus)
toru põhja kõrgus
toru põhja sügavus proj. maapinnast



- Märkused
- 1) Joonis on seletuskirja ja selle lisade lahutamatu osa.
 - 2) Geodeetilise alusplaanina on kasutatud Geomeister OÜ poolt koostatud töö nr 23-G-2121 „Sainlaini kinnistu osaline geodeetiline mõõdistus“. Koordinaadid L-EST97 ja kõrgused EH2000 süsteemis.
 - 3) Geodeetisel alusplaanil ei ole kajastatud tehnoõrke, mille kohta puuduvad andmed.
 - 4) Ortofoto - Maa-amet

Nr	Kuupäev	Nimi	Muudatused
		Tellijä	OÜ Sainlain Grupp
<p>Veekratt</p> <p>Veekratt OÜ Saeokja 11-16, Tartu, Tel 50 58 204</p> <p>Projekti nr Prit Tamm</p> <p>Projekteerija Prit Tamm</p> <p>Kontrollis Prit Tamm</p>			<p>Töö nimetus</p> <p>OÜ Sainlain Grupp saetööstuse tuleõrje veehaare</p> <p>Tartu maakond Elva vald Kalme küla</p> <p>Assendiplaan</p>
	23.01.2024	Staadium	Põhinprojekt
	1:500	Mööb	2303
		Töö nr	2303
		Leht	VK-4-01
		Leht	VK-4-01