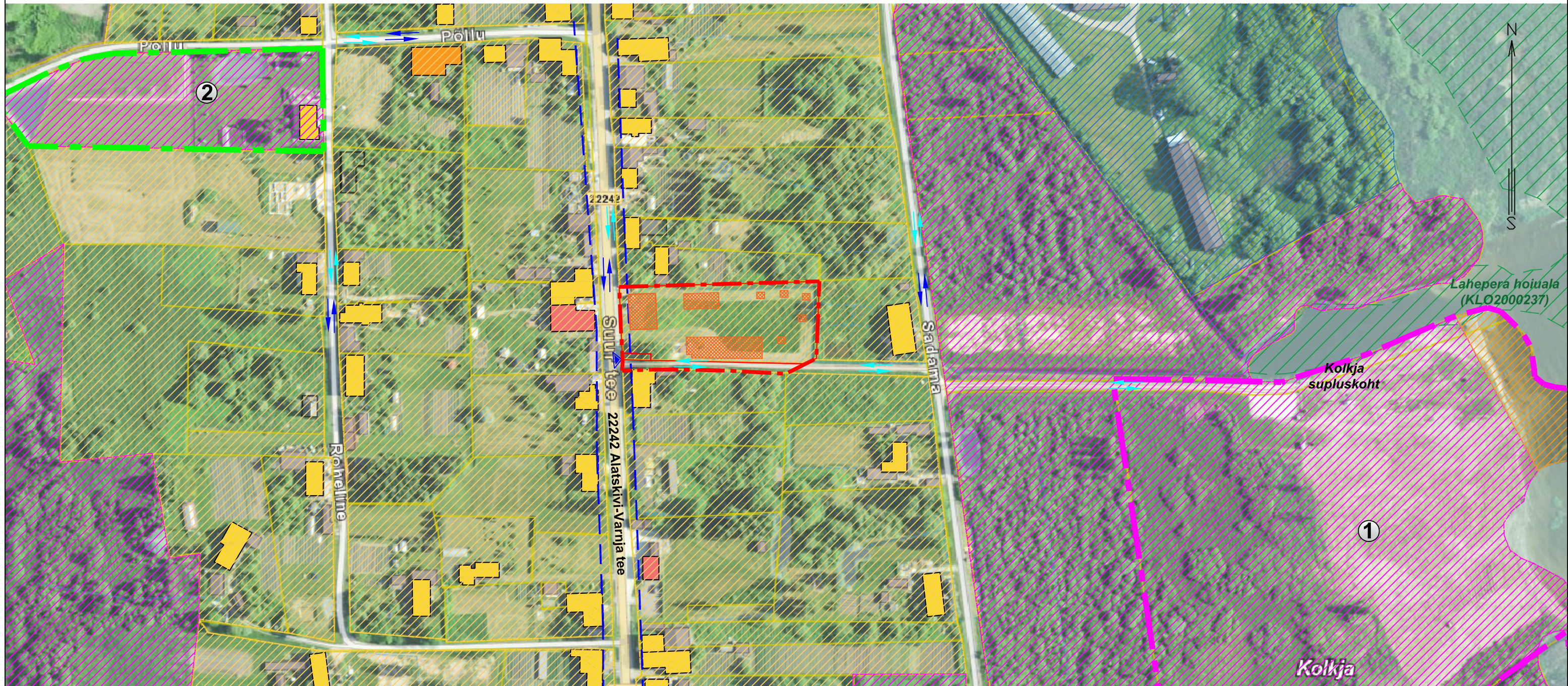
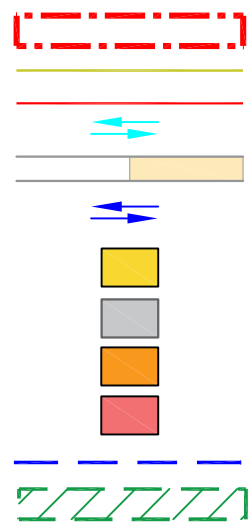


Suur tee 30 kinnistu detailplaneering

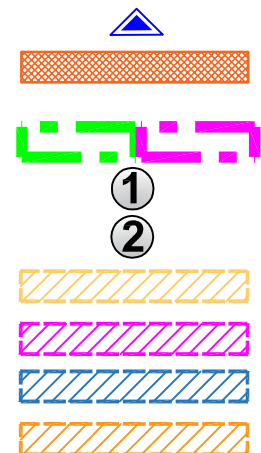
KONTAKTVÖÖNDI FUNKTSIONAALSED JA EHTUSLIKUD SEOSD



LEPPEMÄRGID




- PLANEERINGUALA
- OLEMASOLEV KINNISTU PIIR
- PLANEERITUD KRUNDIPIIR
- OLEMASOLEVAD JALAKÄIJATE LIIKUMISSUUNAD
- OLEMASOLEV SÕIDUTEED
- SÕIDUKITE LIIKUMISSUUNAD
- OLEMASOLEV ÜSIKELAMU
- OLEMASOLEV ABIHOONE / JUURDEEHITIS
- OLEMASOLEV KORTERELAMU
- OLEMASOLEV MEELELAHUTUSHOONE / KAUBANDUSHOONE
- VÄLJAKUJUNENUD EHTUSJONN
- LAHEPERA HOIUALA



- PLANEERITUD JUURDEPÄÄS KRUNDILE
- PLANEERITUD HOONETE VÕIMALIK ASUKOHT
- VAREM ALGATATUD / KEHTESTATUD DETAILPLANEERING
- KOLKJA PUHKEALA DETAILPLANEERING (kehtestatud 30.01.2018)
- ROHELINE TN 11 DETAILPLANEERING (algatatud 13.11.2018)
- ELAMU MAA-ALA (ÜP)
- SEGAOTSTARBEGA MAA-ALA (ÜP)
- SADAMA MAA-ALA (ÜP)
- SUPELRANNA MAA-ALA (ÜP)

Märkused:

1. Alusplaanina on kasutatud väljavõtet Maa-ameti kaardirakendusest (02.05.2022).

Huvitatud isik:	Oksana Kõidam	
Objekti asukoht:	Kolkja alevik, Peipsiääre vald	
Objekt:	Suur tee 30 kinnistu detailplaneering	
Joonis:	KONTAKTVÖÖNDI FUNKTSIONAALSED JA EHTUSLIKUD SEOSD	
Peaarhitekt:	R. Smuškin	Staadium: Eskiis
Planeerija:	L. Andla	Töö nr.: DP12622
 Tartu Arhitektuuribüroo OÜ MRT reg. nr.: EEP001313 Registrikood: 10439501 Ülikooli 4-3, 51003 Tartu tel.: (+372) 7 308 260 e-post: arhpro@arhpro.ee web: www.arhpro.ee	04.2023	Kuupäev:
	1:2000	Skaala:
	3	Joonise nr.: