

Tapi alajaam 2
71801:001:0241
Tapi alajaam 2

PROJ. JAOTLA

TOPI ALAJAAM

KP JM-13 & KP JM-14

MUUTUMINE

Ettevaatust! Ristumine
gaasitorustikuga,
abs. sügavus 31.93 m

20 kV kaablite
sisestused

K-120
32.79
(32.79)
29.29

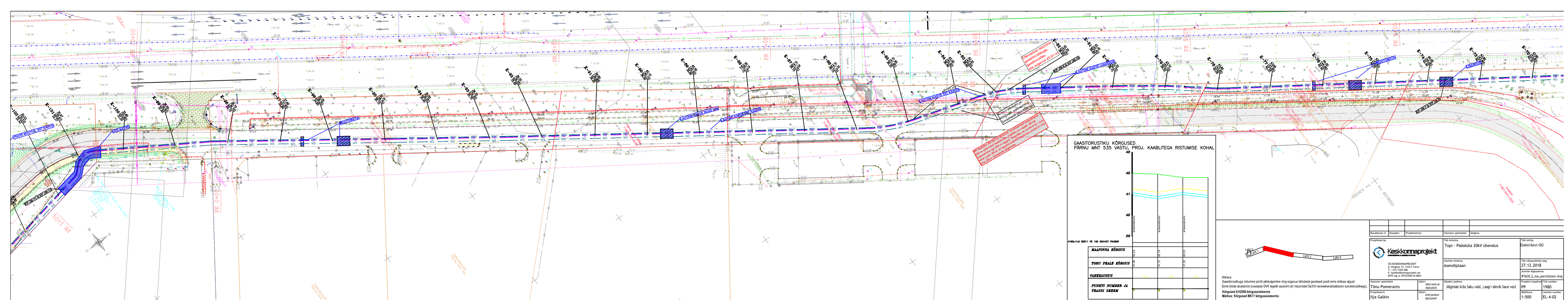
K-119
32.85
(32.85)
29.38

K-118
33.05
(33.05)
29.55

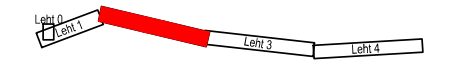
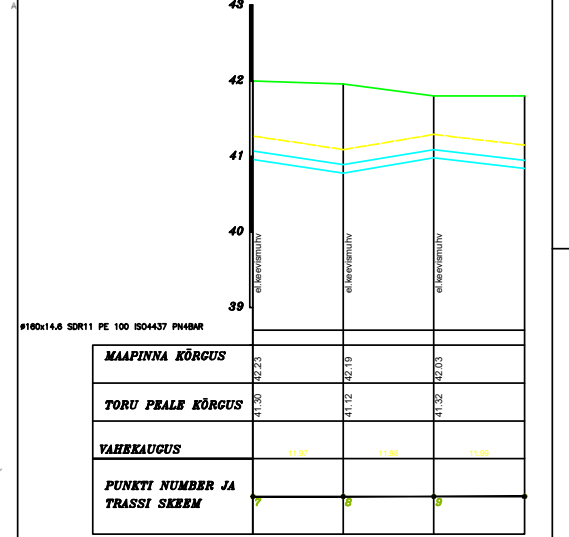
33.05
31.36-31.56

33.25
33.06

33.52
33.06

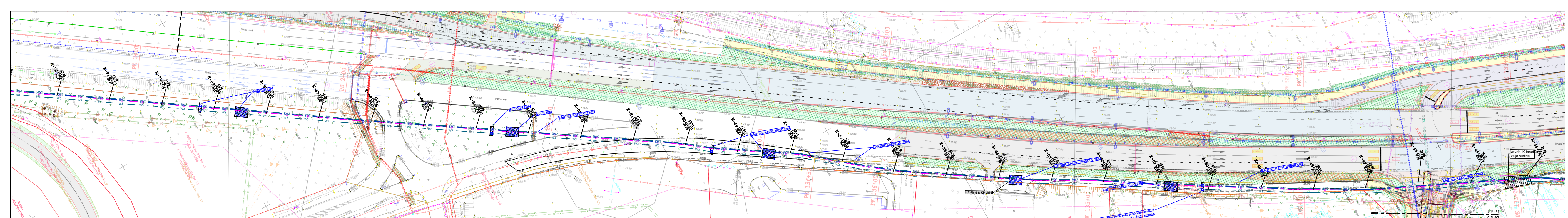


GAASITORUSTIKU KÕRGUSED
PÄRNU MNT 535 VASTU, PROJ. KAABLITEGA RISTUMISE KOHAL



Märkus:
Gaasitorustikuga ristumine ja/või pikkulugemine ning sügavus tähistada geodeedi poolt enne ehituse algust.
Enne tööde alustamist tuvastada ÜVK tegelek asukoht (sh ristumisel De315 roovekanalisatsiooni survetorusikega).
Kõrgused EH2000 kõrgussüsteemis
Märkus: Kõrgused BK77 kõrgussüsteemis

Muudatuse nr	Kuupäev	Projekteerija	Vastutav spetsialist	Selgitus
Projekteerija	Keskkonnaprojekt		Too nimetus	Too tellija
OÜ KESKKONNAPROJEKT A: Ringtee 12, 51013 Tartu T: +372 7305 060 E: kp@keskkonnaprojekt.ee MTR reg nr EP10769210-0001		Topi - Pääsküla 20kV ühendus	Elektrilevi OÜ	
Vastutav spetsialist	Allkiri	Projekti staadium	Too väljaandmise aeg	Too number
Tõnu Pomerants	Ilja Galkin	Objekti aadress	27.12.2018	IP3628_S_osa_asendiplan.dwg
Projekteeris	Allkiri	Projekti staadium	Too number	Too number
Ilja Galkin		Jälgimäe küla Saku vald, Laagri alevik Saku vald	PP	1980
		Mõõtkava	Joonise number	
		1:500	EL-4-02	



Märkus:
 Gaasitorustikuga ristumine ja/või pikkulgemine ning sügavus tahistada geodeedi poolt enne ehituse algust.
 Enne tööde alustamist tuvastada ÜVK tegevik asukoht (sh ristumistel De315 roovekanalisatsiooni survetorustikuga).
 Kõrgused EH2000 kõrgussüsteemis
 Märkus: Kõrgused BK77 kõrgussüsteemis

Muudatuse nr: Kuupäev: Projektiteerija: Vastutav spetsialist: Selgitus:

Projektiteerija: Keskkonnaprojekt
 OÜ KESKKONNAPROJEKT
 A: Ringtee 12, 51013 Tartu
 T: +372 7305 040
 E: kpp@keskkonnaprojekt.ee
 MTR reg nr EP10769210-0001

Vastutav spetsialist: Tõnu Pomerants
 Projektiteerija: Ilja Galkin

Too nimetus: Topi - Pääsküla 20kV ühendus
 Joonise nimetus: Asendiplaan
 Objekti aadress: Jälgimäe küla Saku vald, Laagri alevik Sae vald

Too tellija: ElektriEvi OÜ
 Too väljaandmise aeg: 27.12.2018
 Joonise digiaadress: IP3628_S_osa_asendiplaan.dwg
 Projekti staadium: PP
 Toonumber: 1980
 Joonise number: EL-4-03

Märkus: Nihutatud 19.06 seda ja kõrval-kaevikui 6 m ktrde suunas

Leht 5

