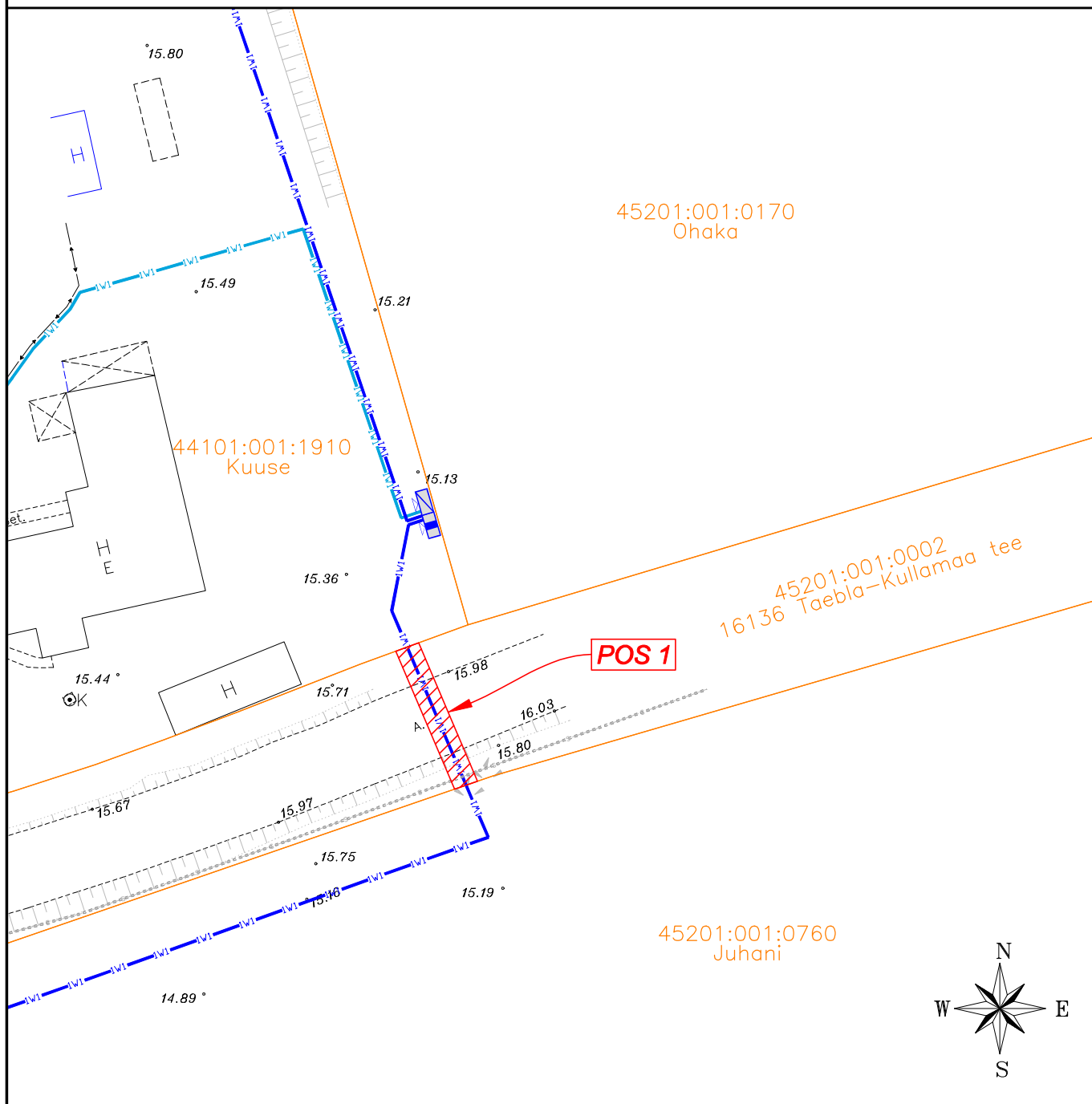





ISIKLIKU KASUTUSÕIGUSE SEADMISE PLAAN
16136 Taebala-Kullamaa tee (45201:001:0002), registriosa nr 14593150
 Ohtla küla, Lääne-Nigula vald, Lääne maakond

M 1:500, A4



Jrk nr	IKÕ ala Pos nr (plaanil)	Katastriüksuse tunnus, nimi ja sihtotstarve	Asukoht riigitee (nr ja nimi) suhtes (lõigu algus ja lõpp km)	Ala pindala ruutmeetrites m ²
1.	POS 1	45201:001:0002 16136 Taebala-Kullamaa tee Transpordimaa 100%	16136 Taebala-Kullamaa tee Ristumine km 17,01	25 m ²

-  - Kasutusõiguse ala
-  - Katastriüksuse piir
-  - Projekteeritud tehnovõrk - elektri maakaabelliin

Projekt: AJ "Ohtla" 0,4 kV fiidri F2 rekonstrueerimine
Töö nr: JT1613
Koostaja: Draftit OÜ