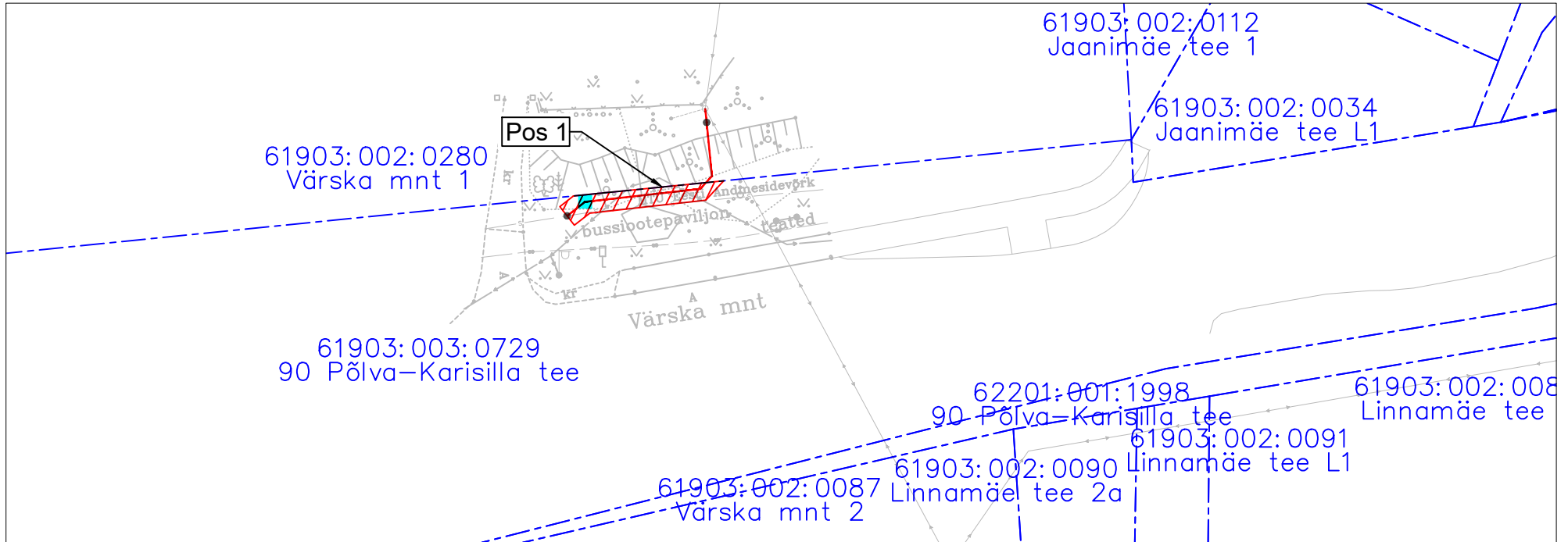
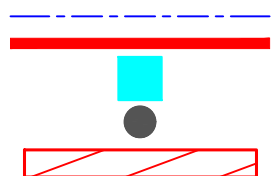


Isikliku kasutusõiguse seadmise plaan
Põlva vald, Rosma küla, 90 Põlva-Karisilla tee
Katastri nr. 61903:003:0729
M 1:500



Jrk nr	IKÕ ala Pos nr (plaanil)	Kinnistu registriosa number	Katastriüksuse tunnus, nimi ja sihiotstarve;	Asukoht riigitee (nr ja nimi) suhtes (lõigu algus ja lõpp km);	Ala pindala ruutmeetrites m ²
1	Pos 1	6124450	61903:003:0729; 90 Põlva-Karisilla tee; Transpordimaa 100%	90 Põlva-Karisilla tee km 0,103 - 0,118	21

TINGMÄRGID



- — — — — Katastripiir
- Projekteeritud sideliini maasisene
- Projekteeritud sidejaotuskapp soklil
- Projekteeritud plastkaev
- ▨ Kasutusõiguse ala

Töö tellija: Enefit AS
SIDEVÕRGU PROJEKTEERIMINE PÕLVA MAAKONNAS:
KANEPI, RÄPINA JA PÕLVA VALLAS (P2024-09) VT2108

Töö nr. 24021
Koostas: Kevin Saarna
Hepta Group Energy OÜ projekteerija