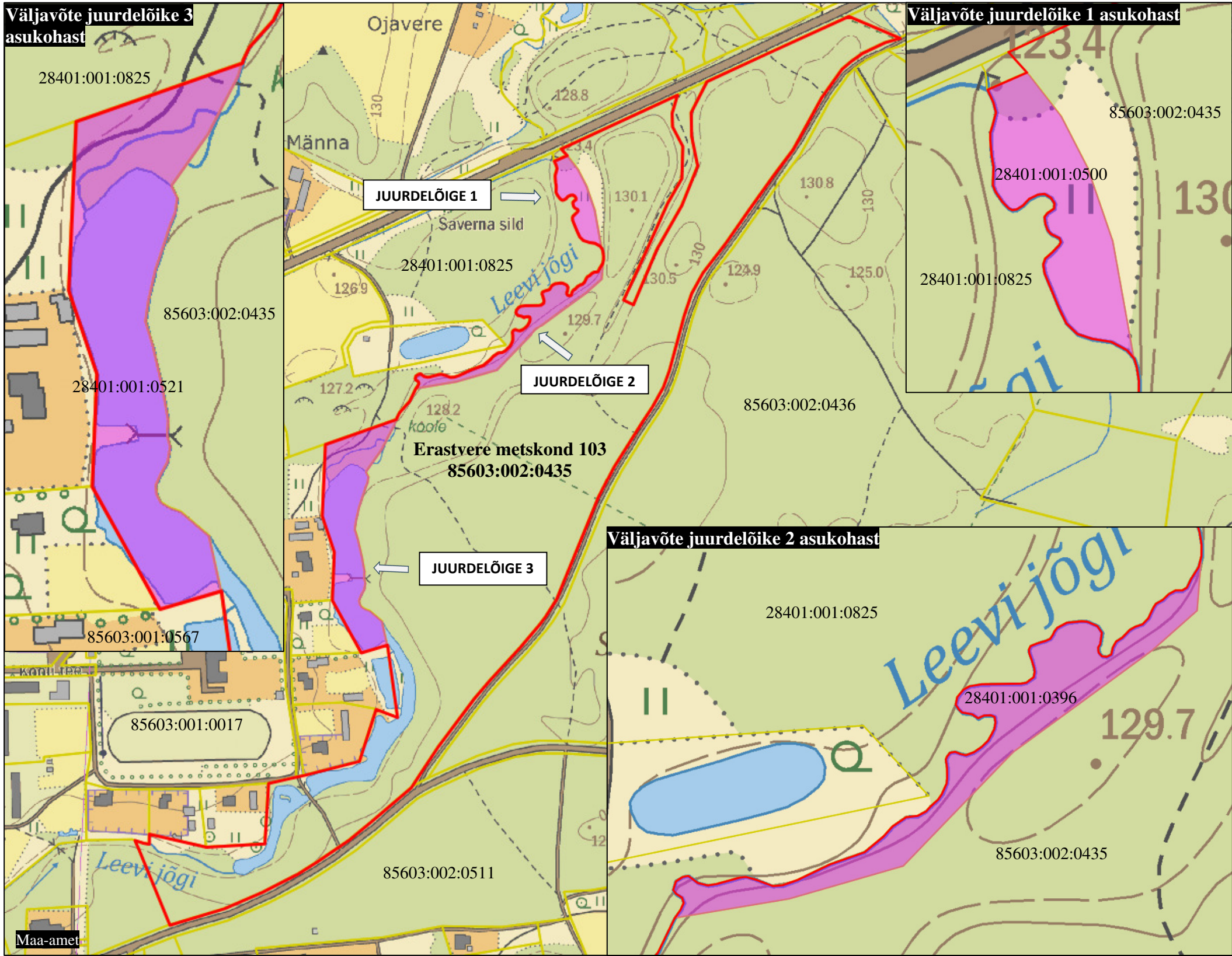


MAAKORRALDUSKAVA

Põlva maakonnas Kanepi vallas Saverna külas asuvalle Erastvere metskond 103 kinnisasjale (registriosa nr 13075950, katastritunnus 85603:002:0435, omanik Eesti Vabariik, riigivara valitseja Kliimaministeerium, volitatud asutus Riigimetsa Majandamise Keskus) juurdelõigete tegemiseks



Leppemärgid:

- katastriüksuste piirid
- juurdelõiked
- Erastvere metskond 103 katastriüksuse piir pärast juurdelõigete tegemist

Kooskõlastus:  
Riigimetsa Majandamise Keskuse esindaja  
/allkirjastatud digitaalselt/

Koostaja:  
Maa-ameti riigimaade büroo peaspetsialist  
Marje Green /allkirjastatud digitaalselt/

Koostamise kuupäev: 26.10.2023