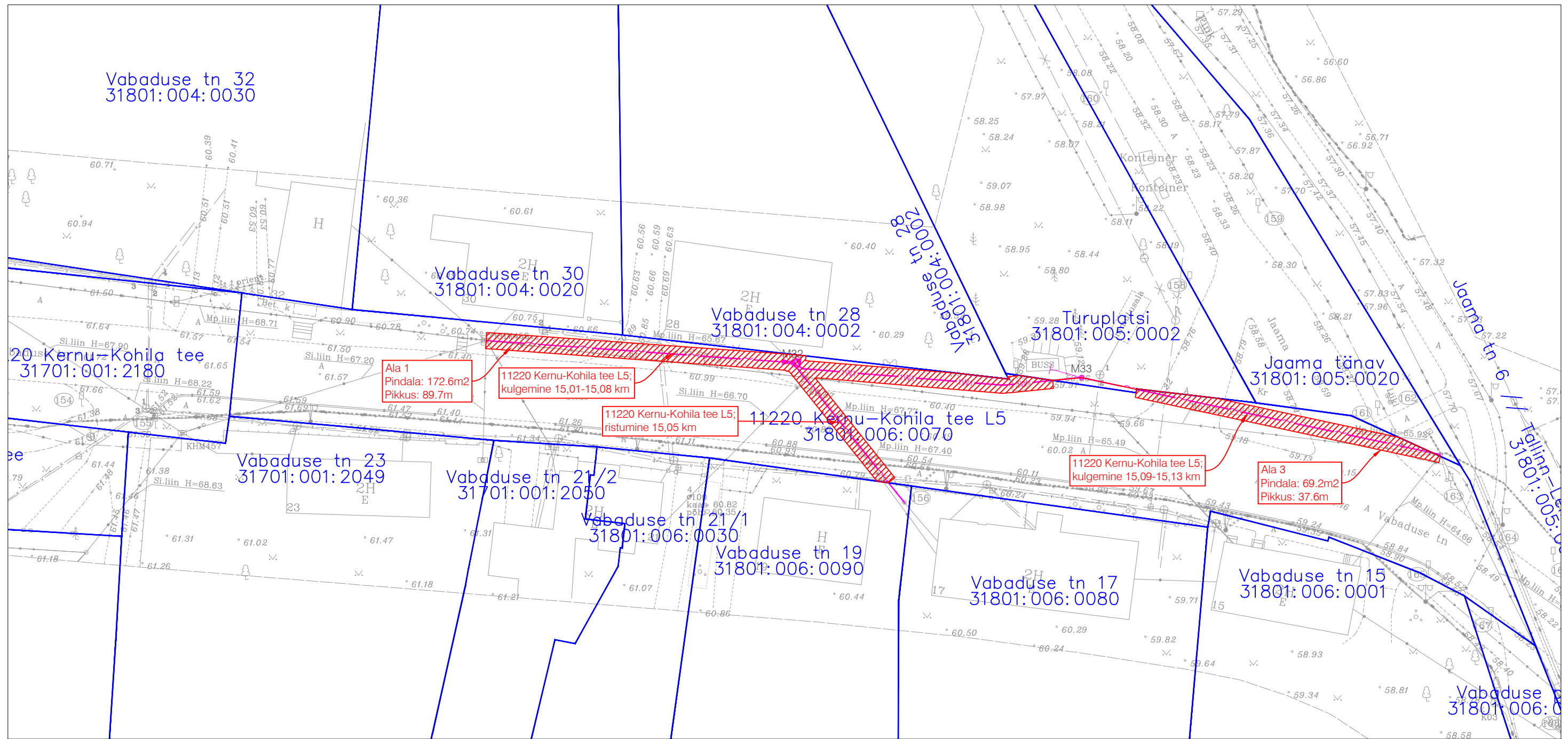


Isikliku kasutusõigusega koormatava ala plaan

M 1:500



Maakond: Rapla maakond
 Vald: Kohila vald
 Asustusüksus: Kohila alev
 Lähiaadress: 11220 Kernu-Kohila tee L5

Tunnus: 31801:006:0070
 Omandivorm: Riigiomand
 Registrios: 5565750

Kaitsevöönd elektrikilbi korral 1m seadme igast küljest
 Kaitsevöönd tõmmitsa- või toe korral 1m mõlemale poole selle projektsoonist
 Kaitsevöönd maakaabli korral 1m mõlemale poole äärmistest kaablitest
 Kaitsevöönd kuni 1 kV õhuliini korral 1m mõlemale poole liini telge

Kasutusõiguse ala [m²]: 241.8
 Projekteeritava tehnovõrgu pikkus [m]: 127,3

Koostas: Silvar Vihtol
 Reaalprojekt OÜ projekteerija

	Kasutusõiguse ala
	Kinnistu piir
	Õhuliin
	Maakaabel
	Liitumiskilp
	Mastitugi