

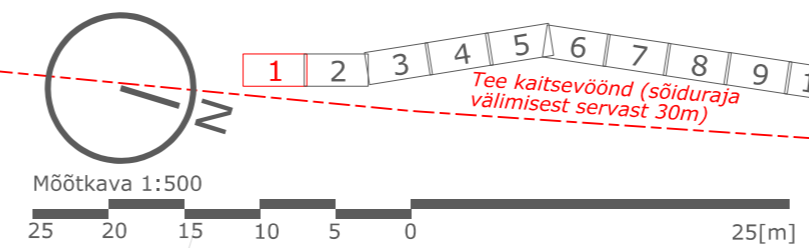
TINGMÄRGID LAHENDATUD TEE-EHITUSLIKUS OSAS

- Projektiga seotud JUTA eski projekti jooned
- Projektiga seotud planeeringute jooned
- Kinnistu äralõike piir (uus teemaa-ala)
- Proj. asfaltkatte serv
- Proj. mulde ülemine serv
- Proj. sõidutee betoonäärekiivi
- Proj. jalgtee betoonäärekiivi
- Proj. sõidutee tardskivist äärekiivi
- Proj. äärekiivi langetatud.
- AH=0cm: äärekiivi kõrgus 0cm
- 8+00 8+25 Proj. sõidutee telg ja piketaaz
- Proj. liiklusemärgi post
- Proj. liiklusemärki (suurusgrupp)
- Olemasolev liiklusemärki
- Proj. mulde nõlv
- Proj. maapinna samakõrgusjooned
- Proj. metsa ja võsa raadamine ja juurimine
- Proj. likvideeritav kõrghaljastus
- Olemasoleva kõrghaljastuse säilitamine

TINGMÄRGID LAHENDATUD VÄLISVALGUSTUS ELEKTER SIDE OSAS

- Proj. tänavavalgustuse maakaabel kaablikaitsetorus d75mm 450N
- Proj. tänavavalgustuse maakaabel kaablikaitsetorus d75mm 750N
- Proj. tänavavalgustuse maakaabel kaablikaitsetorus d75mm 1250N
- Proj. kinnine meetod
- Proj. Elektrilise liitumiskilp
- Proj. valgustuse liitumiskilp
- Proj. sõidutee valgusti, mast koos valgustiga
- Proj. jalgtee valgusti, mast koos valgustiga
- Proj. ülekäiguraja valgusti, mast koos valgustiga
- Proj. plastist kaitseplaat 1x1x0,1m
- Proj. lõhestatud toru Dsize=160mm
- Proj. lõhestatud toru Dväälis=160mm
- Proj. lõhestatud toru Dväälis=102mm

- Proj. konstruktsioon 1A, sõidutee asfaltkate
- Proj. konstruktsioon 1B, mahaõidu asfaltkate
- Proj. konstruktsioon 2, jalg- ja jalgrattatee asfaltkate
- Proj. konstruktsioon 3A, betoonkivist kate
- Proj. konstruktsioon 3B, tardskivist kate
- Proj. konstruktsioon 4, kruuskate
- Proj. konstruktsioon 5, muld ja murukülv



Landverk
ROAD ENGINEERING
LANDVERK OÜ Sepa 19, Tartu, info@landverk.ee
Registrikood:11889198 MTR: EEP003540

Kontrollis: Tarmo Rämmel
Projekteerija: Ott Ojaperv
Projekteerija: Aigar Reimann

Tellijä	Saue Vallavalitsus ja Harku Vallavalitsus	Töö nr	T2126
Töö nimetus	Vatsla-Harku kergliiklustee rajamine	Objekti aadress	Harju maakond Saue vald Harku vald
Projekteerija	Asendi plaan, vertikaalplaneering ja liikluskorraldus	Projekti staadium	Põhiprojekt
Fail	T2126_PP_TL-4-02_asend-liiklus-vert	Joonis	4-02-01
Kuupäev	01.02.2022	Möötk	1:500

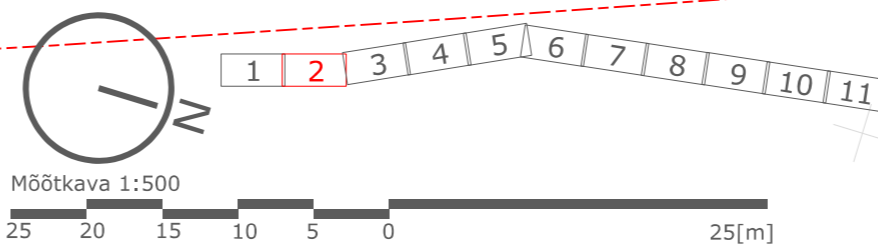
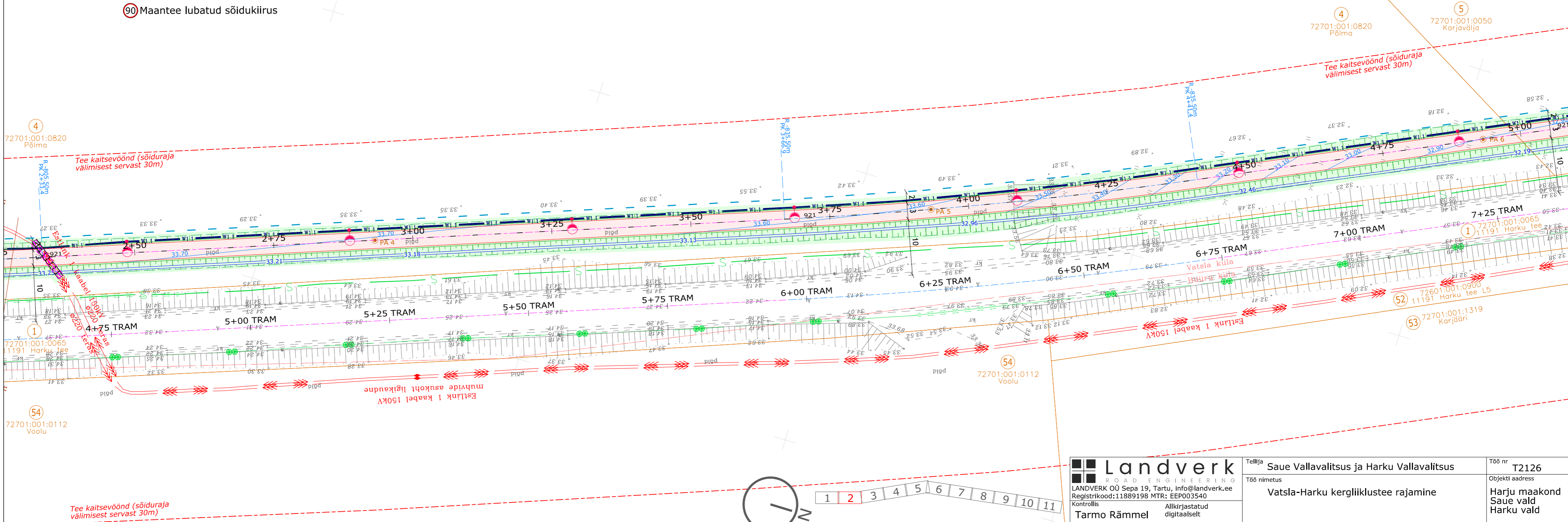
TINGMÄRGID LAHENDATUD TEE-EHITUSLIKUS OSAS

- Projektiga seotud JUTA eskiisprojekti jooned
- Projektiga seotud planeeringute jooned
- Kinnistu äralõike piir (uus teemaa-ala)
- Proj. asfaltkatte serv
- Proj. mulde ülemine serv
- Proj. sõidutee betoonäärekivi
- Proj. jalgtee betoonäärekivi
- Proj. sõidutee tarmikivist äärekivi
- Proj. äärekivi langetatud. ÄH=0cm: äärekivi kõrgus 0cm
- Proj. sõidutee telg ja piketaaž
- Proj. liiklusemärgi post
- Proj. liiklusemärk (suurusgrupp)
- Olemasolev liiklusemärk
- Proj. mulde nõlv
- Proj. maapinna samakõrgusjooned
- Proj. metsa ja võsa raadamine ja juurimine
- Proj. likvideeritava kõrghaljastuse
- Olemasoleva kõrghaljastuse säilitamine

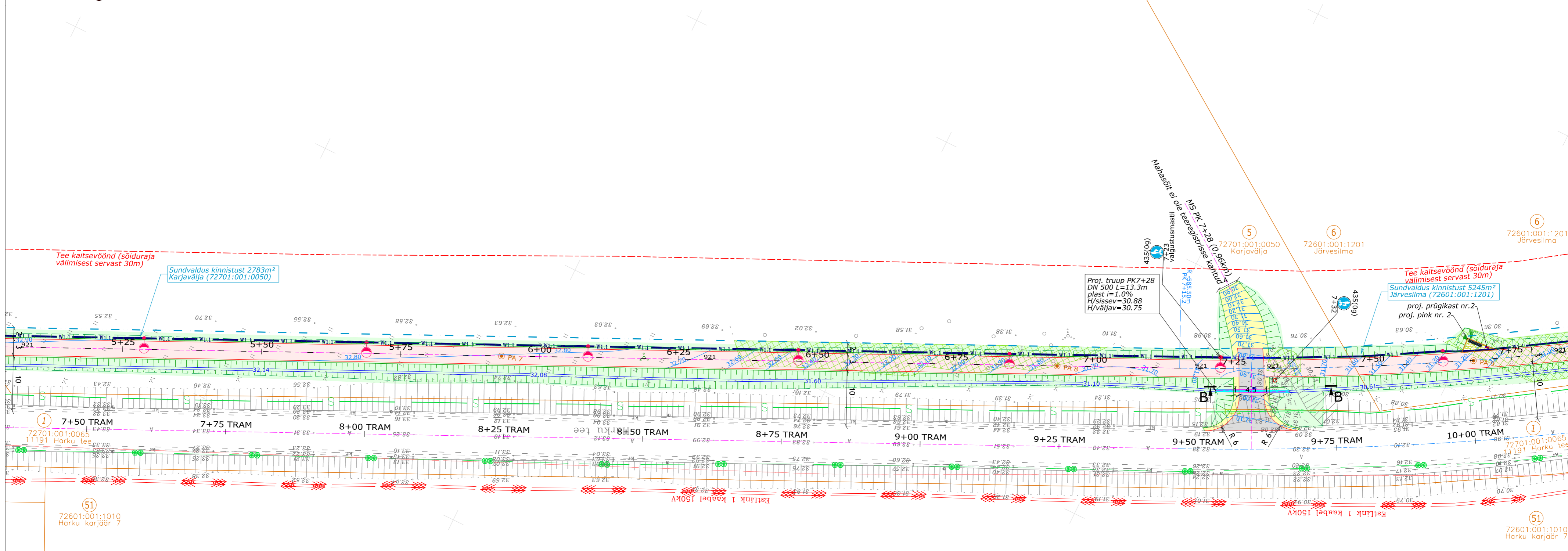
- Proj. konstruktsioon 1A, sõidutee asfaltkate
 - Proj. konstruktsioon 1B, mahasõidu asfaltkate
 - Proj. konstruktsioon 2, jalg- ja jalgrattateede asfaltkate
 - Proj. konstruktsioon 3A, betoonkivist kate
 - Proj. konstruktsioon 3B, tarmikivist kate
 - Proj. konstruktsioon 4, kruuskate
 - Proj. konstruktsioon 5, muld ja murukülv
- TINGMÄRGID LAHENDATUD VÄLISVALGUSTUS ELEKTER SÍDE OSAS
- Proj. tänavavalgustuse maakaabel kaablikaitseserv d75mm 450N
 - Proj. tänavavalgustuse maakaabel kaablikaitseserv d75mm 750N
 - Proj. tänavavalgustuse maakaabel kaablikaitseserv d75mm 1250N
 - Proj. kinnine meetod
 - Proj. Elektrilevi liitumiskilp
 - Proj. valgustuse liitumiskilp
 - Proj. sõidutee valgusti, mast koos valgustiga
 - Proj. jalgtee valgusti, mast koos valgustiga
 - Proj. ülekäiguraja valgusti, mast koos valgustiga
 - Proj. plastist kaitseplaat 1x1x0,1m
 - Proj. lõhestatud toru Dvälis=160mm
 - Proj. lõhestatud toru Dvälis=102mm

← T8 Tallinn-Paldiski mnt

90 Maantee lubatud sõidukiirus



Landverk ROAD ENGINEERING LANDVERK OÜ Sepa 19, Tartu, info@landverk.ee Registrikood: 11889198 MTR: EEP003540	Tellija Saue Vallavalitsus ja Harku Vallavalitsus Töö nimetus Vatsla-Harku kergliiklustee rajamine	Töö nr T2126
	Kontrollis Tarmo Rämmel Projekteeerija Ott Ojaperv Projekteeerija Aigar Reimann	Joonis Asendiplaan, vertikaalplaneering ja liikluskorraldus Fail T2126_PP_TL-4-02_asend-liiklus-vert Kuupäev 01.02.2022 Mõõt 1:500



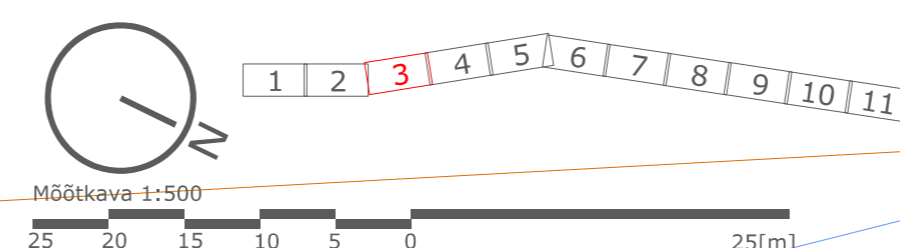
TINGMÄRGID LAHENDATUD TEE-EHITUSLIKUS OSAS

	Projektiiga seotud JUTA eskisprojekti jooned		Proj. konstruktsioon 1A, sõidutee asfaltkate
	Projektiiga seotud planeeringute jooned		Proj. konstruktsioon 1B, mahasõidu asfaltkate
	Kinnistu äraõike piir (uus teemaa-ala)		Proj. konstruktsioon 2, jalg- ja jalgrattatee asfaltkate
	Proj. asfaltkate serv		Proj. konstruktsioon 3A, betoonkivist kate
	Proj. mulde ülemine serv		Proj. konstruktsioon 3B, tardkivist kate
	Proj. sõidutee betoonäärekiivi		Proj. konstruktsioon 4, kruuskate
	Proj. jalgteede betoonäärekiivi		Proj. konstruktsioon 5, muld ja murukülv
	Proj. sõidutee tardkivist äärekiivi		
	Proj. sõidutee langetatud, AH=0cm		
	Proj. äärekiivi kõrgus 0cm		
	Proj. sõidutee telg ja piketaaz		
	Proj. liiklusemärgi post		
	Proj. liiklusemärki (suurusgrupp)		
	Olemasolev liiklusemärk		
	Proj. mulde nõlv		
	Proj. maapinna samakõrgusjooned		
	Proj. metsa ja võsa raadamine ja juurimine		
	Proj. likvideeritav kõrghaljastus		
	Olemasoleva kõrghaljastuse säilitamine		

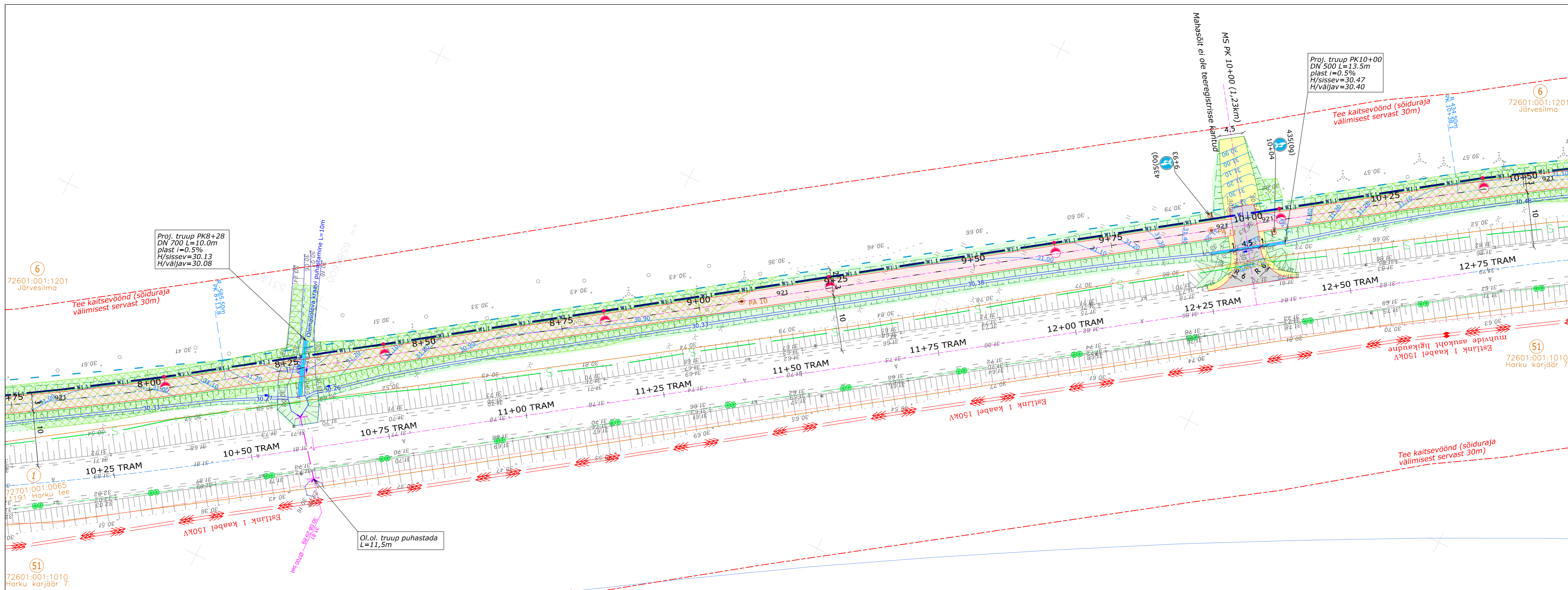
TINGMÄRGID LAHENDATUD VÄLISVALGUSTUS ELEKTER SIDE OSAS

	Proj. tänavavalgustuse maakaabel kaablikaitsetus d75mm 450N		Proj. Elektrilevi liitumiskilp
	Proj. tänavavalgustuse maakaabel kaablikaitsetus d75mm 750N		Proj. valgustuse lülituskilp
	Proj. kinnine meetod		Proj. sõidutee valgusti, mast koos valgustiga
	Proj. Elektrilevi liitumiskilp		Proj. jalgteede valgusti, mast koos valgustiga
	Proj. valgustuse lülituskilp		Proj. ülekäiguraja valgusti, mast koos valgustiga
	Proj. sõidutee valgusti, mast koos valgustiga		Proj. lõhestatud toru Dsis=160mm
	Proj. jalgteede valgusti, mast koos valgustiga		Proj. lõhestatud toru Dvälis=160mm
	Proj. ülekäiguraja valgusti, mast koos valgustiga		Proj. lõhestatud toru Dvälis=102mm
	Proj. lõhestatud toru Dsis=160mm		
	Proj. lõhestatud toru Dvälis=160mm		
	Proj. lõhestatud toru Dvälis=102mm		

Tee kaitsevöönd (sõiduraja välimisest servast 30m)



<p>LANDVERK OÜ Sepa 19, Tartu, info@landverk.ee Registrikood:11889198 MTR: EEP003540</p>		<p>Telliija Saue Vallavalitsus ja Harku Vallavalitsus</p> <p>Töö nr T2126</p>
<p>Kontrollis Tarmo Rämmel</p> <p>Projekteerija Ott Ojaperv</p> <p>Projekteerija Aigar Reimann</p>	<p>Aalkirjastatud digitaalselt</p> <p>Aalkirjastatud digitaalselt</p> <p>Aalkirjastatud digitaalselt</p>	<p>Töö nimetus Vatsla-Harku kergliiklustee rajamine</p> <p>Joonis Asendiplaan, vertikaalplaneering ja liikluskorraldus</p> <p>Kuupäev 01.01.2022</p> <p>Mööd 1:500</p> <p>Objekti aadress Harju maakond Saue vald Harku vald</p> <p>Projekti staadium Põhiprojekt</p> <p>Joonis 4-02-03</p>



TINGMÄRGID LAHENDATUD TEE-EHITUSLIKUS OSAS

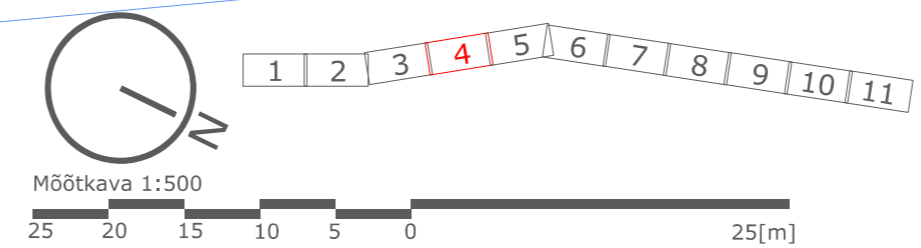
- Projekti seotud JUTA eskiisprojekti jooned
- Projekti seotud planeeringute jooned
- Kinnistu äraõike piir (uus teemaa-ala)
- Proj. asfaltkatte serv
- Proj. mulde ülemine serv
- Proj. sõidutee betoonäärekiivi
- Proj. jalgteede betoonäärekiivi
- Proj. sõidutee tardkivist äärekiivi
- Proj. äärekiivi langetatud, ÄH=0cm: äärekiivi kõrgus 0cm
- Proj. sõidutee telg ja piketaaz
- Proj. liiklusemärgi post
- Proj. liiklusemärk (suurusgrupp)
- Olemasolev liiklusemärk
- Proj. mulde nõlv
- Proj. maapinna samakõrgusjooned
- Proj. metsa ja võsa raadamine ja juurimine
- Proj. liikveeritav kõrghaljastus
- Olemasoleva kõrghaljastuse säilitamine

TINGMÄRGID LAHENDATUD VÄLISVALGUSTUS ELEKTER SIDE OSAS

- Proj. tänavavalgustuse maakaabel kaablikaitsetorus d75mm 450N
- Proj. tänavavalgustuse maakaabel kaablikaitsetorus d75mm 750N
- Proj. tänavavalgustuse maakaabel kaablikaitsetorus d75mm 1250N
- Proj. kinnine meetod
- Proj. Elektrilevi liituskilp
- Proj. valgustuse liituskilp
- Proj. sõidutee valgusti, mast koos valgustiga
- Proj. jalgteede valgusti, mast koos valgustiga
- Proj. ülekäiguraja valgusti, mast koos valgustiga
- Proj. plastist kaitseplaat 1x10,1m
- Proj. lõhestatud toru Dsis=160mm
- Proj. lõhestatud toru Dvälis=160mm
- Proj. lõhestatud toru Dvälis=102mm

- Proj. konstruktsioon 1A, sõidutee asfaltkate
- Proj. konstruktsioon 1B, mahasõidu asfaltkate
- Proj. konstruktsioon 2, jalg- ja jalgrattateede asfaltkate
- Proj. konstruktsioon 3A, betoonkivist kate
- Proj. konstruktsioon 3B, tardkivist kate
- Proj. konstruktsioon 4, kruuskate
- Proj. konstruktsioon 5, muld ja murukülv

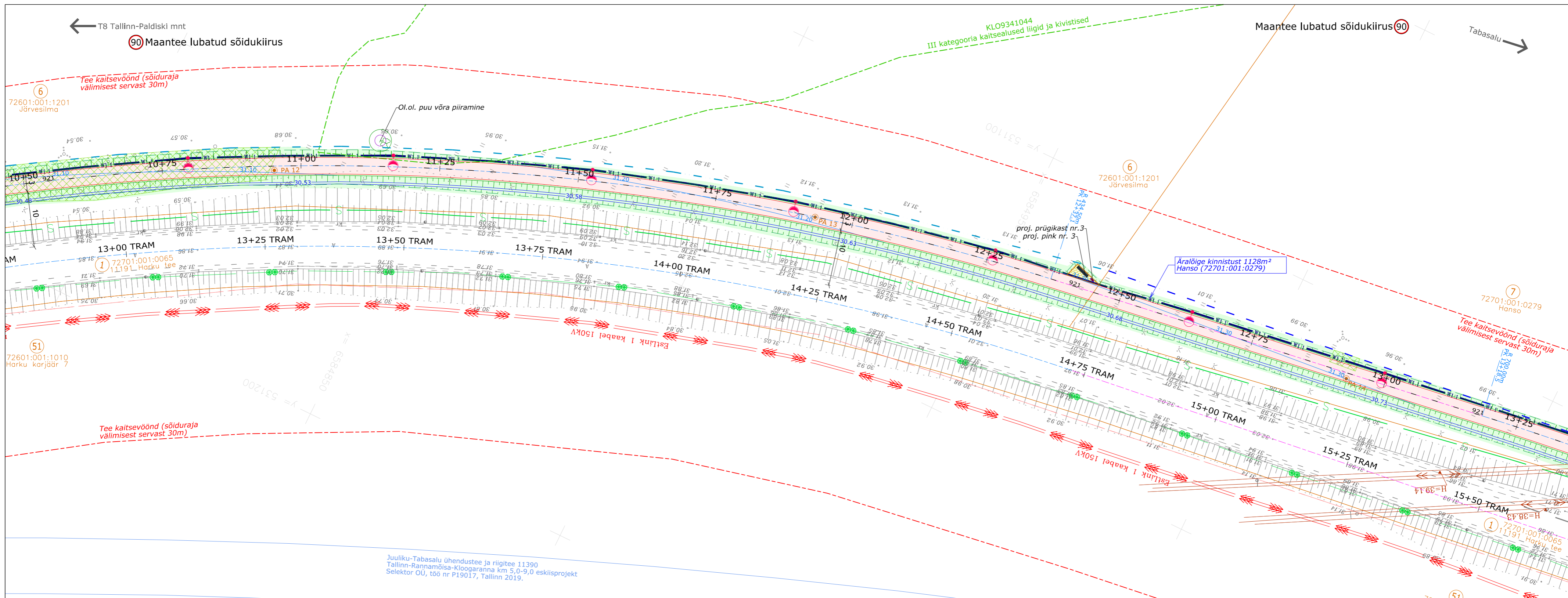
Tee kaitsevöönd (sõiduraja välimisest servast 30m)
 Juuliku-Rabasalu ühendustee ja riigitee 11390 Tallinn-Rannamõisa-Kloogaranna km 5,0-9,0 eskiisprojekt Selektor OÜ, töö nr P19017, Tallinn 2019.



Landverk
 ROAD ENGINEERING
 LANDVERK OÜ Sepa 19, Tartu, info@landverk.ee
 Registrikood: 11889198 MTR: EEP003540

Kontrollis	Tarmo Rämmel	Allkirjastatud digitaalselt
Projekteerija	Ott Ojaperv	Allkirjastatud digitaalselt
Projekteerija	Aigar Reimann	Allkirjastatud digitaalselt

Tellijä	Saue Vallavalitsus ja Harku Vallavalitsus	Töö nr	T2126
Töö nimetus	Vatsla-Harku kergliiklustee rajamine	Objekti aadress	Harju maakond Saue vald Harku vald
Joonis	Asendiplaan, vertikaalplaneering ja liikluskorraldus	Projekti staadium	Põhiprojekt
Fail	T2126_PP_TL-4-02_asend-liiklus-vert	Kuupäev	01.02.2022
Mööd	1:500	Joonis	4-02-04



Juuliku-Tabasalu ühendustee ja riigitee 11390
Tallinn-Rannamõisa-Kloogaranna km 5,0-9,0 eskiisprojekt
Selektor OÜ, töö nr P19017, Tallinn 2019.

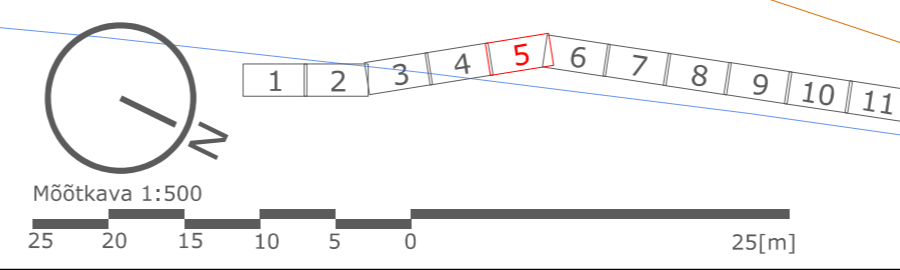
TINGMÄRGID LAHENDATUD TEE-EHITUSLIKUS OSAS

- Projektiga seotud JUTA eskiisprojekti jooned
- Projektiga seotud planeeringute jooned
- Kinnistu äralõike piir (uus teemaa-ala)
- Proj. asfaltkatte serv
- Proj. mulde ülemine serv
- Proj. sõidutee betoonäärekivi
- Proj. jalgteede betoonäärekivi
- Proj. sõidutee tarmikivist äärekivi
- Proj. äärekivi langetatud.
- ÄH=0cm: äärekivi kõrgus 0cm
- Proj. sõidutee telg ja piketaaz
- Proj. liiklusemärgi post
- Proj. liiklusemärk (suurusgrupp)
- Olemasolev liiklusemärk
- Proj. mulde nõlv
- Proj. maapinna samakõrgusjooned
- Proj. metsa ja võsa raadamine ja juurimine
- Proj. likvideeritav kõrghaljastus
- Olemasoleva kõrghaljastuse säilitamine

- Proj. konstruktsioon 1A, sõidutee asfaltkate
- Proj. konstruktsioon 1B, mahasõidu asfaltkate
- Proj. konstruktsioon 2, jalg- ja jalgrattateede asfaltkate
- Proj. konstruktsioon 3A, betoonkivist kate
- Proj. konstruktsioon 3B, tarmikivist kate
- Proj. konstruktsioon 4, kruuskate
- Proj. konstruktsioon 5, muld ja murukülv

TINGMÄRGID LAHENDATUD VÄLISVALGUSTUS ELEKTER SIDE OSAS

- Proj. tänavavalgustuse maakaabel kaablikaitsetorus d75mm 450N
- Proj. tänavavalgustuse maakaabel kaablikaitsetorus d75mm 750N
- Proj. kinnine meetod
- Proj. Elektrilevi liitumiskilp
- Proj. valgustuse liitumiskilp
- Proj. sõidutee valgusti, mast koos valgustiga
- Proj. jalgteede valgusti, mast koos valgustiga
- Proj. ülekäiguraja valgusti, mast koos valgustiga
- Proj. plastist kaitseplaat 1x10,1m
- Proj. lõhestatud toru Dsis=160mm
- Proj. lõhestatud toru Dvälis=160mm
- Proj. lõhestatud toru Dvälis=102mm

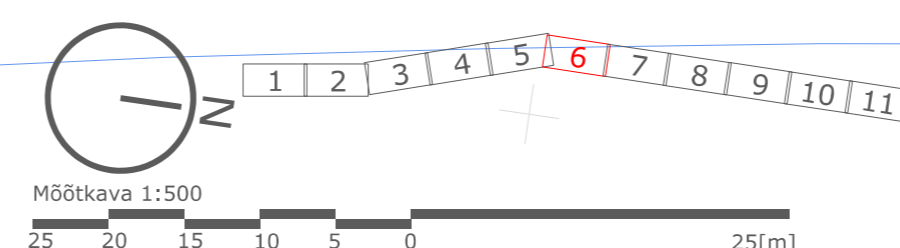
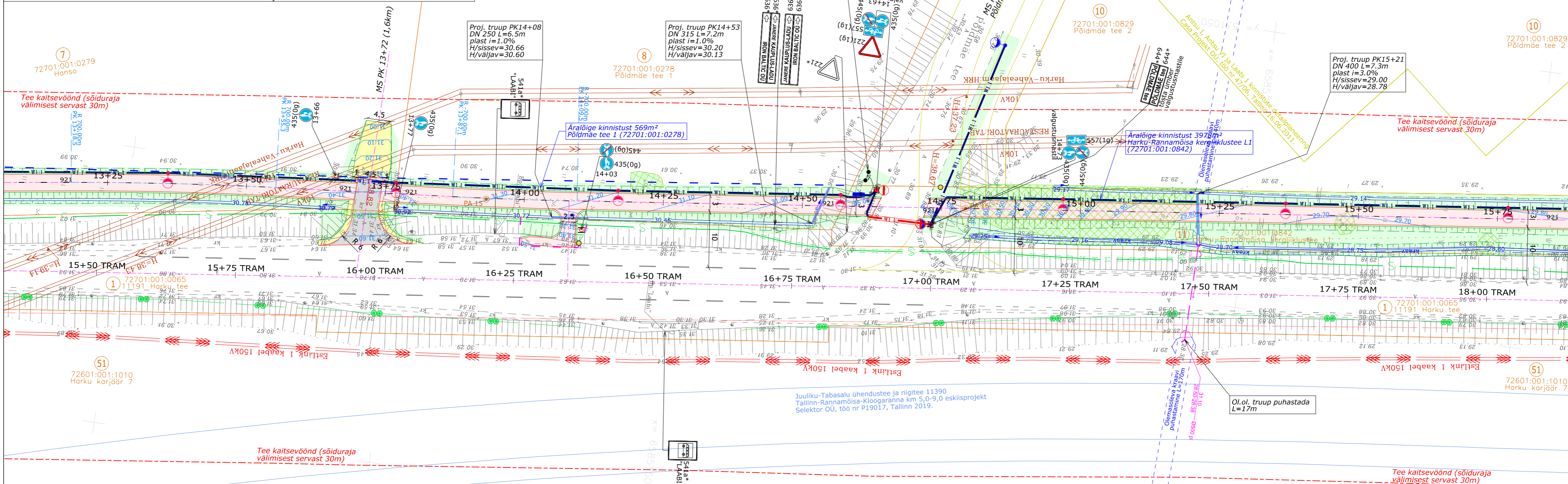


<p>Landverk ROAD ENGINEERING LANDVERK OÜ Sepa 19, Tartu, info@landverk.ee Registrikood:11889198 MTR: EEP003540</p>		<p>Tellijä Saue Vallavalitsus ja Harku Vallavalitsus</p> <p>Töö nr T2126</p>
<p>Kontrollis Tarmo Rämmel</p> <p>Projekteerija Ott Ojaperv</p> <p>Projekteerija Aigar Reimann</p>	<p>Allkirjastatud digitaalselt</p> <p>Allkirjastatud digitaalselt</p> <p>Allkirjastatud digitaalselt</p>	<p>Töö nimetus Vatsla-Harku kergliiklustee rajamine</p> <p>Joonis Asendiplaan, vertikaalplaneering ja liikluskorraldus</p> <p>Kuupäev 01.02.2022</p> <p>Mõõt 1:500</p>
<p>Objekti aadress Harju maakond Saue vald Harku vald</p> <p>Projekti staadium Põhiprojekt</p>		<p>Joonis 4-02-05</p>

TINGMÄRGID LAHENDATUD TEE-EHITUSLIKUS OSAS

- Projektiga seotud JUTA eskiisprojekti jooned
- Projektiga seotud planeeringute jooned
- Kinnistu äralõike piir (uus teemaa-ala)
- Proj. asfaltkatte serv
- Proj. mulde ülemine serv
- Proj. sõidutee betoonäärekiivi
- Proj. jalgtee betoonäärekiivi
- Proj. sõidutee tardskivist äärekiivi
- Proj. äärekiivi langetatud.
- Proj. äärekiivi kõrgus 0cm
- Proj. sõidutee telg ja piketaaž
- Proj. liiklusemärgi post
- Proj. liiklusemärk (suurusgrupp)
- Olemasolev liiklusemärk
- Proj. mulde nõlv
- Proj. maapinna samakõrgusjooned
- Proj. metsa ja võsa raadamine ja juurimine
- Proj. likvideeritav kõrghaljastus
- Olemasoleva kõrghaljastuse säilitamine

- Proj. konstruktsioon 1A, sõidutee asfaltkate
 - Proj. konstruktsioon 1B, mahasõidu asfaltkate
 - Proj. konstruktsioon 2, jalg- ja jalgrattatee asfaltkate
 - Proj. konstruktsioon 3A, betoonkivist kate
 - Proj. konstruktsioon 3B, tardskivist kate
 - Proj. konstruktsioon 4, kruuskate
 - Proj. konstruktsioon 5, muld ja murukülv
- TINGMÄRGID LAHENDATUD VÄLISVALGUSTUS ELEKTER SIDE OSAS
- Proj. tänavavalgustuse maakaabel kaablikaitsetorus d75mm 450N
 - Proj. tänavavalgustuse maakaabel kaablikaitsetorus d75mm 750N
 - Proj. tänavavalgustuse maakaabel kaablikaitsetorus d75mm 1250N
 - Proj. kinnine meetod
 - Proj. Elektrilevi liitumiskilp
 - Proj. valgustuse liitumiskilp
 - Proj. sõidutee valgusti, mast koos valgustiga
 - Proj. jalgtee valgusti, mast koos valgustiga
 - Proj. ülekäiguraja valgusti, mast koos valgustiga
 - Proj. plastist kaitseplaat 1x1x0,1m
 - Proj. lõhestatud toru Dvälis=160mm
 - Proj. lõhestatud toru Dvälis=102mm



<p>Landverk ROAD ENGINEERING LANDVERK OÜ Sepa 19, Tartu, info@landverk.ee Registrikood:11889198 MTR: EEP003540</p>		Tellijä	Saue Vallavalitsus ja Harku Vallavalitsus	Töö nr	T2126
		Töö nimetus	Vatsla-Harku kergliiklustee rajamine	Objekti aadress	Harju maakond Saue vald Harku vald
Kontrollis	Tarmo Rämmel	Allkirjastatud digitaalselt	Joonis	Asendiplan, vertikaalplaneering ja liikluskorraldus	Projekti staadium
Projekteerija	Ott Ojaperv	Allkirjastatud digitaalselt	Fail	T2126_PP_TL-4-02_asend-liiklus-vert	Põhiprojekt
Projekteerija	Aigar Reimann	Allkirjastatud digitaalselt	Kuupäev	01.02.2022	Joonis
			Mööd	1:500	4-02-06

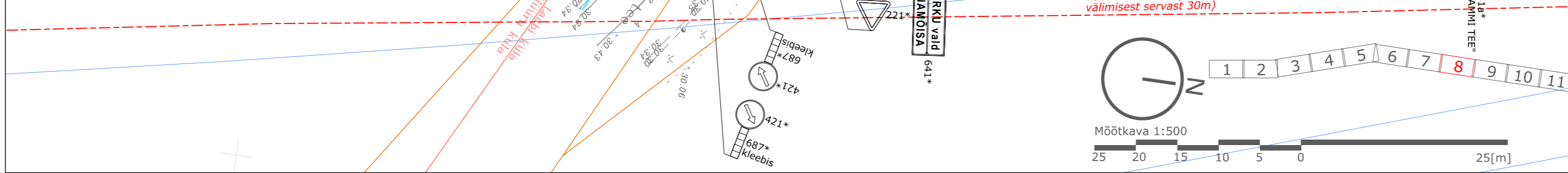
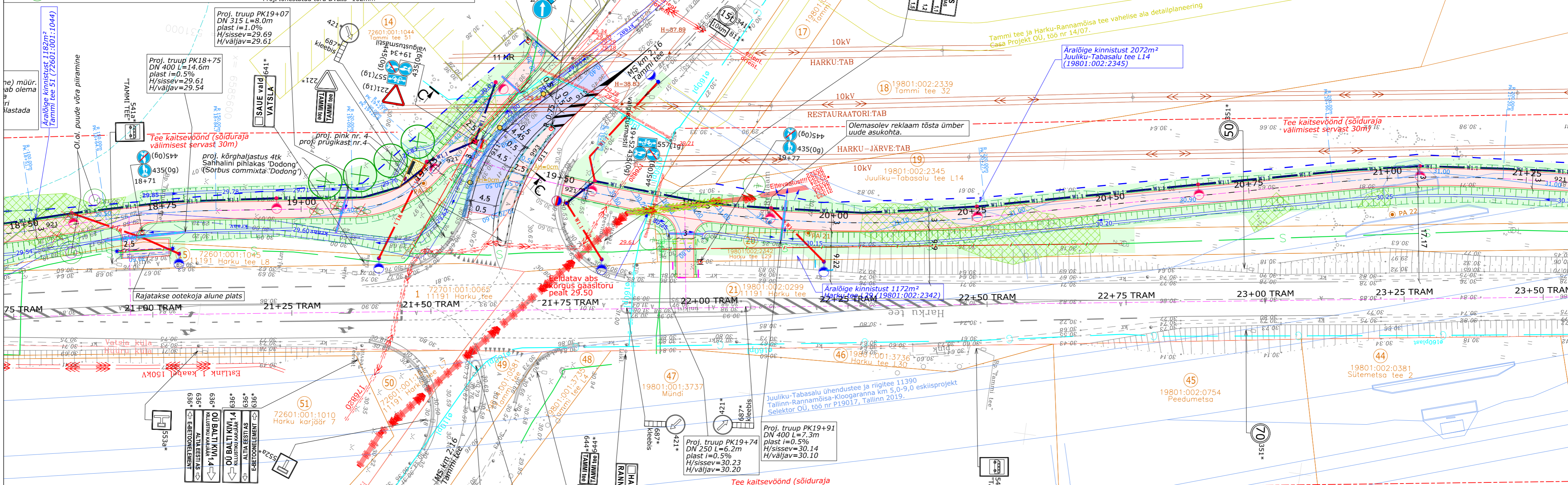
TINGMÄRGID LAHENDATUD TEE-EHITUSLIKUS OSAS

- Projektiga seotud JUTA eskiisprojekti jooned
- Projektiga seotud planeeringute jooned
- Kinnistu äralõike piir (uus teema-ala)
- Proj. asfaltkatte serv
- Proj. mulde ülemine serv
- Proj. sõidutee betoonäärekiivi
- Proj. jalgtee betoonäärekiivi
- Proj. sõidutee tardsivest äärekiivi
- Proj. äärekiivi langetatud
- Proj. äärekiivi kõrgus 0cm
- Proj. sõidutee telg ja piketaaž
- Proj. liiklusemärgi post
- Proj. liiklusemärk (suurusgrupp)
- Olemasolev liiklusemärk
- Proj. mulde nõlv
- Proj. maapinna samakõrgusjooned
- Proj. metsa ja võsa raadamine ja juurimine
- Proj. likvideeritav kõrghaljastus
- Olemasoleva kõrghaljastuse säilitamine

- Proj. konstruktsioon 1A, sõidutee asfaltkate
- Proj. konstruktsioon 1B, mahasõidu asfaltkate
- Proj. konstruktsioon 2, jalg- ja jalgrattatee asfaltkate
- Proj. konstruktsioon 3A, betoonkivist kate
- Proj. konstruktsioon 3B, tardsivest kate
- Proj. konstruktsioon 4, kruuskate
- Proj. konstruktsioon 5, muld ja murukülv

TINGMÄRGID LAHENDATUD VÄLISVALGUSTUS ELEKTER SIDE OSAS

- Proj. tänavavalgustuse maakaabel kaablikaitseserv 0,75mm 450N
- Proj. tänavavalgustuse maakaabel kaablikaitseserv 0,75mm 1250N
- Proj. kinnine meetod
- Proj. Elektrilevi liitumiskilp
- Proj. valgustuse liitumiskilp
- Proj. sõidutee valgusti, mast koos valgustiga
- Proj. jalgtee valgusti, mast koos valgustiga
- Proj. ülekäiguraja valgusti, mast koos valgustiga
- Proj. sidekanalatsioon
- Proj. plastist kaitseplaat 1x1x0,1m
- Proj. lõhestatud toru D_{sis}=160mm
- Proj. lõhestatud toru D_{välis}=160mm
- Proj. lõhestatud toru D_{välis}=102mm



Landverk ROAD ENGINEERING LANDVERK OÜ Sepa 19, Tartu, info@landverk.ee Registrikood:11889198 MTR: EEP003540		Tellija Saue Vallavalitsus ja Harku Vallavalitsus	Töö nr T2126
Projekteejäja Ott Ojaperv	Projekteejäja Aigar Reimann	Töö nimetus Vatsla-Harku kergliiklustee rajamine	Objekti aadress Harju maakond Saue vald Harku vald
Projekteejäja Aigar Reimann	Projekteejäja Aigar Reimann	Joonis Asendi- ja vertikaalplaneering ja liikluskorraldus	Projekti staadium Põhiprojekt
Kuupäev 01.02.2022	Mõõt 1:500	Fail T2126_PP_TL-4-02_asend-liiklus-vert	Joonis 4-02-08

T8 Tallinn-Paidiski mnt

Maantee lubatud sõidukiirus 70

Maantee lubatud sõidukiirus 70

Tabasalu

Tammi tee ja Harku-Rannamõisa tee vahelise ala detailplaneering
Casa Projekt OU, töö nr 14/07.

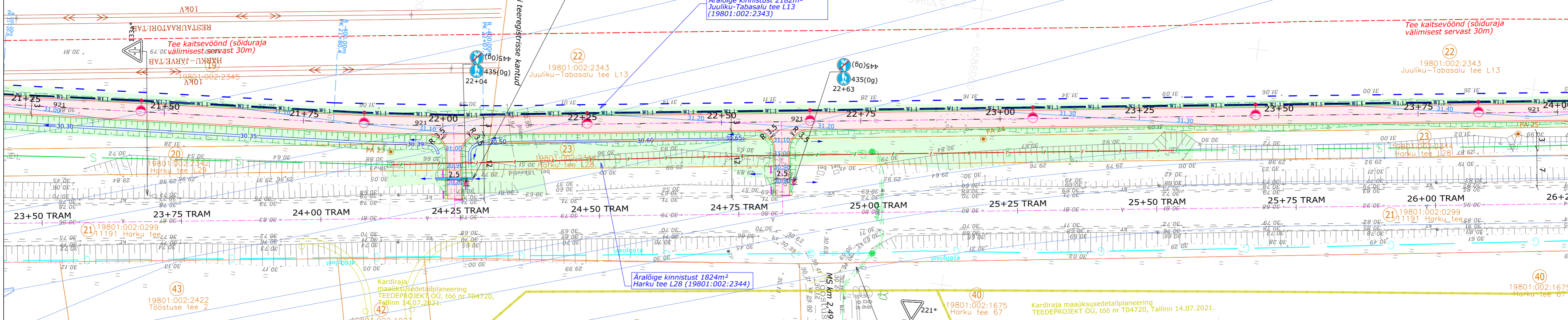
Juuliku-Tabasalu ühendustee ja riigitee 11390
Tallinn-Rannamõisa-kloogaranna km 5,0-9,0 eskiisprojekt
Selektor OU, töö nr P19017, Tallinn 2019.

Proj. truup PK22+02
DN 315 L=6,8m
plast i=1,0%
H/sissev=30,12
H/väljav=30,05

Äralõige kinnistust 2182m²
Juuliku-Tabasalu tee L13
(19801:002:2343)

Tee kaitsevöönd (sõiduraja
välimisest servast 30m)

19801:002:2343
Juuliku-Tabasalu tee L13



TINGMÄRGID LAHENDATUD TEE-EHITUSLIKUS OSAS

- Projektiga seotud JUTA eskiisprojekti jooned
- Projektiga seotud planeeringute jooned
- Kinnistu äralõike piir (uus teemaa-ala)
- Proj. asfaltkatte serv
- Proj. mulde ülemine serv
- Proj. sõidutee betoonäärekiivi
- Proj. jalgtee betoonäärekiivi
- Proj. sõidutee tarmikist äärekiivi
- Proj. äärekiivi langetatud, AH=0cm; äärekiivi kõrgus 0cm
- Proj. sõidutee telg ja piketaaz
- Proj. liiklusemärgi post
- Proj. liiklusemärk (suurusgrupp)
- Olemasolev liiklusemärk
- Proj. mulde nõlv
- Proj. maa-pinna samakõrgusjooned
- Proj. metsa ja võsa raadamine ja juurimine
- Proj. likvideeritav kõrghaljastus
- Olemasoleva kõrghaljastuse säilitamine

- Proj. konstruktsioon 1A, sõidutee asfaltkate
- Proj. konstruktsioon 1B, mahasõidu asfaltkate
- Proj. konstruktsioon 2, jalg- ja jalgrattatee asfaltkate
- Proj. konstruktsioon 3A, betoonkivist kate
- Proj. konstruktsioon 3B, tarmikivist kate
- Proj. konstruktsioon 4, kruuskate
- Proj. konstruktsioon 5, muld ja murukülv

TINGMÄRGID LAHENDATUD VÄLISVALGUSTUS ELEKTER SIDE OSAS

- Proj. tänavavalgustuse maakaabel kaablikaitsetorus d75mm 450N
- Proj. tänavavalgustuse maakaabel kaablikaitsetorus d75mm 750N
- Proj. tänavavalgustuse maakaabel kaablikaitsetorus d75mm 1250N
- Proj. kinnine meetod
- Proj. Elektrilevi liitumiskilp
- Proj. valgustuse liitumiskilp
- Proj. sõidutee valgusti, mast koos valgustiga
- Proj. jalgtee valgusti, mast koos valgustiga
- Proj. ülekäiguraja valgusti, mast koos valgustiga
- Proj. sidekanalisatsioon
- Proj. plastist kaitseplaat 1x1x0,1m
- Proj. lõhestatud toru Dsize=160mm
- Proj. lõhestatud toru Dväälis=160mm
- Proj. lõhestatud toru Dväälis=102mm

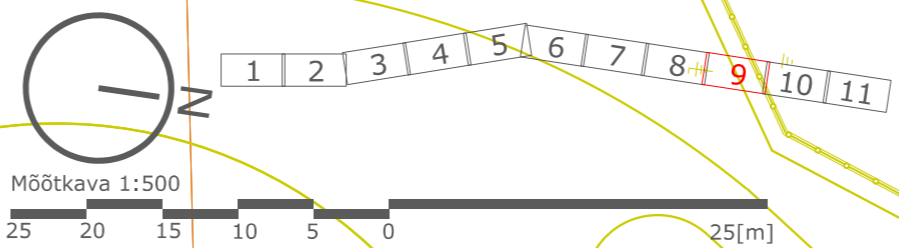
Äralõige kinnistust 1824m²
Harku tee L28 (19801:002:2344)

Tee kaitsevöönd (sõiduraja
välimisest servast 30m)

19801:002:1775
Kardiraja parkla

19801:002:1675
Harku tee 67

Kardiraja maaüksusedetailplaneering
TEEDEPROJEKT OU, töö nr T04720, Tallinn 14.07.2021.



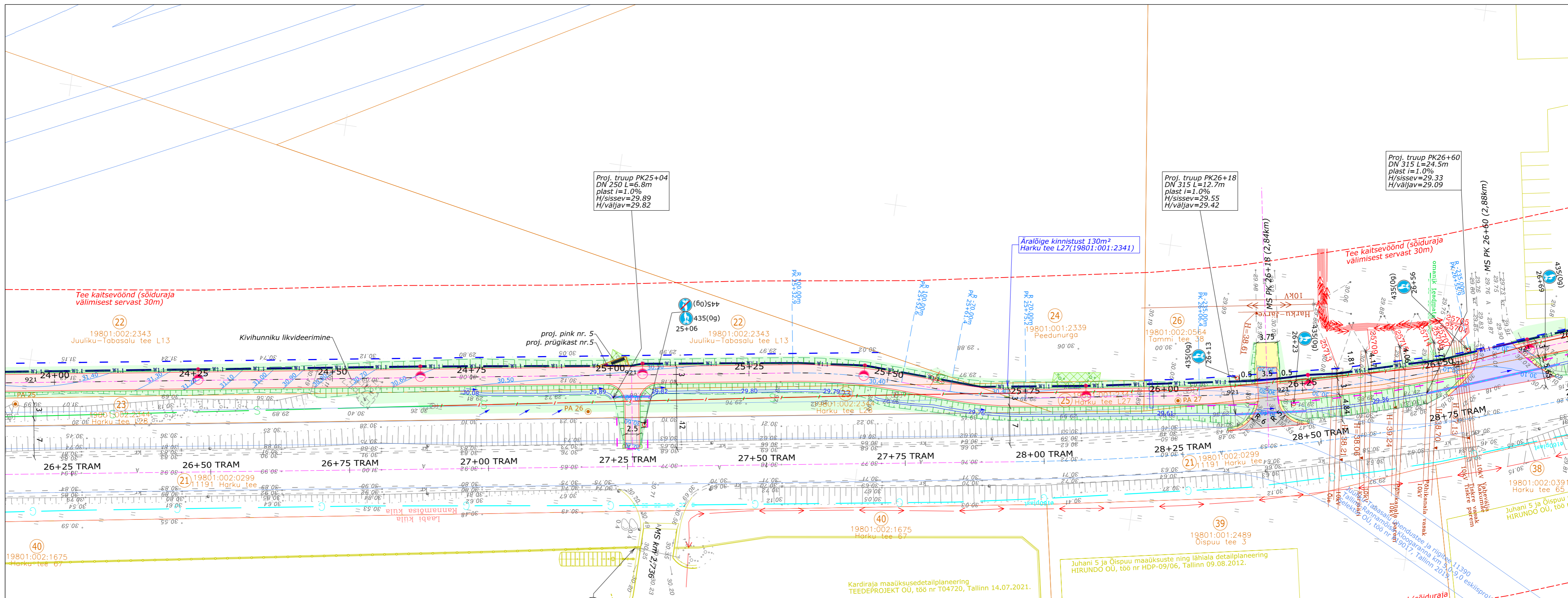
Landverk
ROAD ENGINEERING
LANDVERK OÜ Sepa 19, Tartu, info@landverk.ee
Registrikood:11889198 MTR: EEP003540

Kontrollis
Tarmo Rämmel Allkirjastatud digitaalselt

Projekteerija
Ott Ojaperv Allkirjastatud digitaalselt

Projekteerija
Aigar Reimann Allkirjastatud digitaalselt

Tellijä	Saue Vallavalitsus ja Harku Vallavalitsus	Töö nr	T2126
Töö nimetus	Vatsla-Harku kergliiklustee rajamine	Objekti aadress	Harju maakond Saue vald Harku vald
Joonis	Asendiplaan, vertikaalplaneering ja liikluskorraldus	Projekti staadium	Põhiprojekt
Fail	T2126_PP_TL-4-02_asend-liiklus-vert	Joonis	4-02-09
Kuupäev	01.02.2022	Mööd	1:500



TINGMÄRGID LAHENDATUD TEE-EHITUSLIKUS OSAS

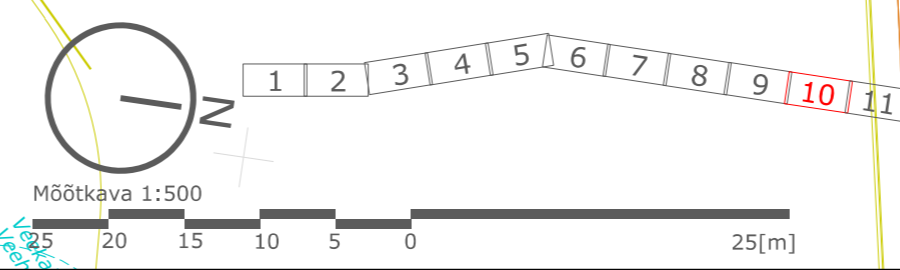
	Proj. konstruktsioon 1A, sõidutee asfaltkate
	Proj. konstruktsioon 1B, mahasõidu asfaltkate
	Proj. konstruktsioon 2, jalg- ja jalgrattatee asfaltkate
	Proj. konstruktsioon 3A, betoonkivist kate
	Proj. konstruktsioon 3B, tardskivist kate
	Proj. konstruktsioon 4, kruuskate
	Proj. konstruktsioon 5, muld ja murukülv

TINGMÄRGID LAHENDATUD VÄLISVALGUSTUS ELEKTER SIDE OSAS

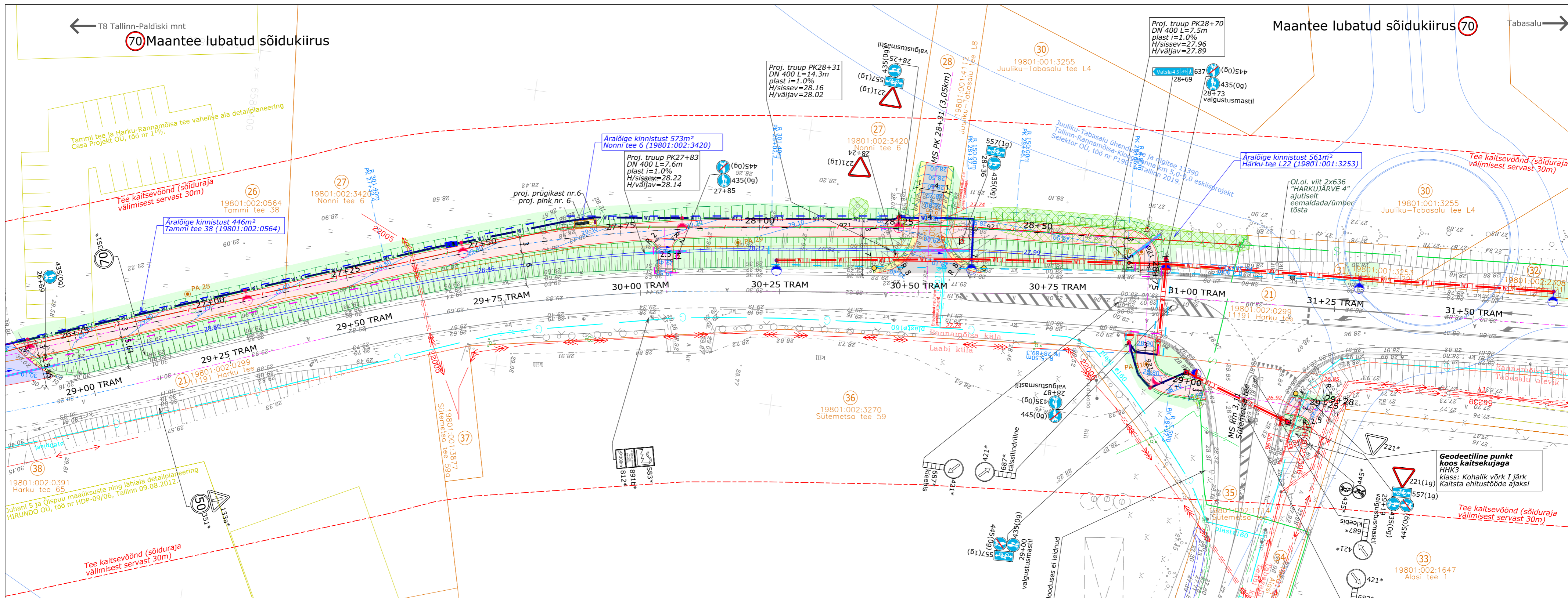
	Proj. tänavavalgustuse maakaabel kaablikaitsetorus d75mm 450N
	Proj. tänavavalgustuse maakaabel kaablikaitsetorus d75mm 750N
	Proj. tänavavalgustuse maakaabel kaablikaitsetorus d75mm 1250N
	Proj. kinnine meetod
	Proj. Elektrilevi liitumiskilp
	Proj. valgustuse liitumiskilp
	Proj. sõidutee valgusti, mast koos valgustiga
	Proj. jalgteede valgusti, mast koos valgustiga
	Proj. ülekäigurajaga valgusti, mast koos valgustiga
	Proj. sidekanalisatsioon
	Proj. plastist kaitseplaat 1x1x0,1m
	Proj. lõhestatud toru Dsis=160mm
	Proj. lõhestatud toru Dvälis=160mm
	Proj. lõhestatud toru Dvälis=102mm

TINGMÄRGID LAHENDATUD TEE-EHITUSLIKUS OSAS (continued)

	Projektiga seotud JUTA eskiisprojekti jooned
	Projektiga seotud planeeringute jooned
	Kinnistu äralõike piir (uus teemaa-ala)
	Proj. asfaltkate serv (sõiduraja välimisest servast 30m)
	Proj. sõidutee ülemine serv (30m)
	Proj. sõidutee betoonäärekiivi
	Proj. jalgteede betoonäärekiivi
	Proj. sõidutee tardskivist äärekiivi
	Proj. äärekiivi langetatud, AH=0cm: äärekiivi kõrgus 0cm
	Proj. sõidutee telg ja piketaaz
	Proj. liiklusemärgi post
	Proj. liiklusemärk (suurusgrupp)
	Olemasolev liiklusemärk
	Proj. mulde nõlv
	Proj. maapinna samakõrgusjooned
	Proj. metsa ja võsa raadamine ja juurimine
	Proj. likvideeritav kõrgaljasutus
	Olemasoleva kõrgaljasutuse säilitamine



Landverk ROAD ENGINEERING LANDVERK OÜ Sepa 19, Tartu, info@landverk.ee Registrikood:11889198 MTR: EEP003540	Tellijä	Saue Vallavalitsus ja Harku Vallavalitsus		Töö nr	T2126
	Kontrollis	Tarmo Rämmel		Töö nimetus	Objekti aadress
Projekteerija	Ott Ojaperv		Joonis	Asendiplan, vertikaalplaneering ja liikluskorraldus	
Projekteerija	Aigar Reimann		Fail	T2126_PP_TL-4-02_asend-liiklus-vert	Põhiprojekt
	Kuupäev	01.02.2022	Mööd	1:500	Joonis
					4-02-10
					Harju maakond Saue vald Harku vald



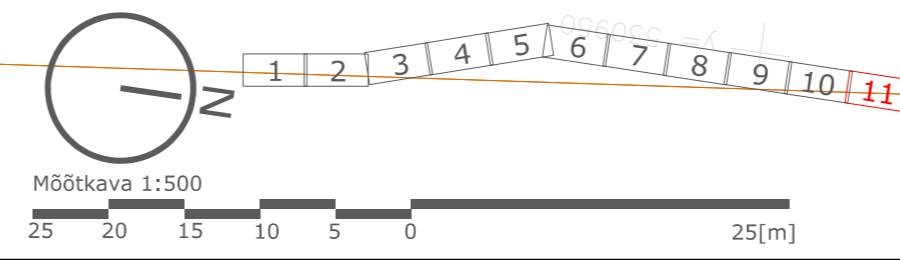
TINGMÄRGID LAHENDATUD TEE-EHITUSLIKUS OSAS

- Projektiiga seotud JUTA eskisprojekti jooned
- Projektiiga seotud planeeringute jooned
- Kinnistu äralõike piir (uus teemaa-ala)
- Proj. asfaltkatte serv
- Proj. mulde ülemine serv
- Proj. sõidutee betoonäärekiivi
- Proj. jalgteede betoonäärekiivi
- Proj. sõidutee tardskivist äärekiivi
- Proj. äärekiivi langetatud.
- Proj. äärekiivi kõrgus 0cm
- Proj. sõidutee telg ja piketaaz
- Proj. liiklusemärgi post
- Proj. liiklusemärgi (suurusgrupp)
- Olemasolev liiklusemärk
- Proj. mulde nõlv
- Proj. maapinna samakõrgusjooned
- Proj. metsa ja võsa raadamine ja juurimine
- Proj. likvideeritav kõrgaljaistus
- Olemasoleva kõrgaljaistuse säilitamine

- Proj. konstruktsioon 1A, sõidutee asfaltkate
- Proj. konstruktsioon 1B, mahasõidu asfaltkate
- Proj. konstruktsioon 2, jalg- ja jalgrattateede asfaltkate
- Proj. konstruktsioon 3A, betoonkivist kate
- Proj. konstruktsioon 3B, tardskivist kate
- Proj. konstruktsioon 4, kruuskate
- Proj. konstruktsioon 5, muld ja murukülv

TINGMÄRGID LAHENDATUD VÄLISVALGUSTUS ELEKTER SIDE OSAS

- Proj. tänavavalgustuse maakaabel kaablikaitsetorus d75mm 450N
- Proj. tänavavalgustuse maakaabel kaablikaitsetorus d75mm 750N
- Proj. tänavavalgustuse maakaabel kaablikaitsetorus d75mm 1250N
- Proj. kinnine meetod
- Proj. Elektrilevi liituskilp
- Proj. valgustuse liituskilp
- Proj. sõidutee valgusti, mast koos valgustiga
- Proj. jalgteede valgusti, mast koos valgustiga
- Proj. ülekäiguraja valgusti, mast koos valgustiga
- Proj. sidekanalisatsioon
- Proj. plastist kaitseplaat 1x1x0,1m
- Proj. lõhestatud toru Dvälis=160mm
- Proj. lõhestatud toru Dvälis=160mm
- Proj. lõhestatud toru Dvälis=102mm



Landverk
ROAD ENGINEERING
LANDVERK OÜ Sepa 19, Tartu, info@landverk.ee
Registrikood:11889198 MTR: EEP003540

Kontrollis
Tarmo Rämmel Allkirjastatud digitaalselt

Projekteerija
Ott Ojaperv Allkirjastatud digitaalselt

Projekteerija
Aigar Reimann Allkirjastatud digitaalselt

Tellijä	Saue Vallavalitsus ja Harku Vallavalitsus	Töö nr	T2126
Töö nimetus	Vatsla-Harku kergliiklustee rajamine	Objekti aadress	Harju maakond Saue vald Harku vald
Joonis	Asendiplan, vertikaalplaneering ja liikluskorraldus	Projekti staadium	Põhiprojekt
Fail	T2126_PP_TL-4-02_asend-liiklus-vert	Joonis	4-02-11
Kuupäev	01.02.2022	Mõõt	1:500