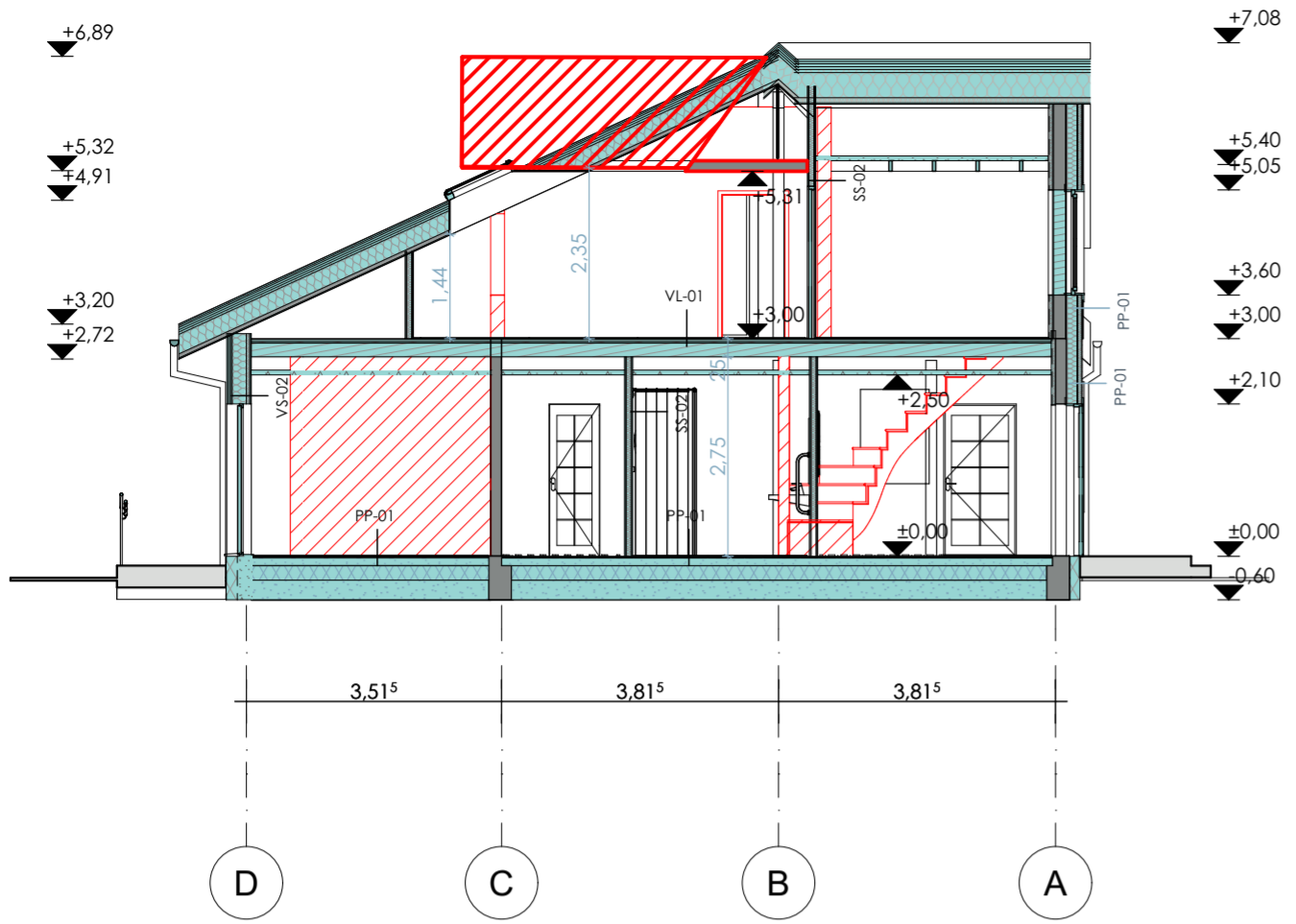


Löige L01

1:100



**PP-01**  
- Siseviimistlus, täpsemalt SA osas  
100 mm Betoonist C25/30 plaat, keskkonnaklass XC1, sees küttetorud armeerimine ühes kihis võrguga Ø8#150  
- PE kile, 0,2 mm  
- 200 mm EPS 120 Perimeeter soojustus, λD=0,035 W/mK, survetugevus 2% deformatsioonil ≥36 kPa  
- 290 mm Tihendatud ehitusliiv, tihendusaste 0,95, K1=60 kN/m 2  
- Geotekstiil  
- Tihendatud aluspinnas

**VL-01**  
- Siseviimistlus, täpsemalt SA osas  
- 12 mm Vineer, kasutusklass 1. Liimitakse põrandakütteplaatidele  
- 30 mm XPS põrandapaadid küttetorustikuga, survetugevus 10% deformatsioonil 300 kPa  
- 22 mm Vineer, kasutusklass 2, klass F50  
- 195 mm Kandvad puittalad, s500 üldjuhul  
vahel mineraalvill p=0,3 kN/m³  
- 12,5 mm Kipsplaat  
- Viimistlus, ripplagi, täpsemalt SA osas  
**VS-01**  
- Siseviimistlus, täpsemalt SA osas  
- 12,5 mm Kipsplaat  
- 45 mm Vertikaalne roovitus, prussid 45x45 mm, s300  
vahel mineraalvill λD=0,032 W/mK  
- Aurutõkkekile  
- 150 mm Olemasolev konstruktsioon  
- 145 mm Vertikaalne roovitus 145x45 mm, s600. Kinnitada nurgikutega - 105x105x90x2 maalekorras, kruvid 2M6x80  
vahel mineraalvill λD=0,032 W/mK  
-13 mm OSB plaat, kasutusklass 2  
- 50 mm Krohvikandev villaplaad, λD≤0,040 W/mK. Kinnitada nt. ISOVER Termofix+  
- Viimistlus, krohv, nt Caparol ( värv beež, Marill 145)

**VS-02**  
- Siseviimistlus, täpsemalt SA osas  
- 12,5 mm Kipsplaat  
- 45 mm Horisontaalne roovitus, prussid 45x45 mm, s300  
vahel mineraalvill λD=0,032 W/mK  
- Aurutõkkekile  
- 195 mm Kandvad postid 195x45 mm, s600 üldjuhul, tugevussorteeritud C24  
vahel mineraalvill λD=0,032 W/mK  
- 13 mm OSB plaat, kasutusklass 2  
- 21 mm Horisontaalne roovitus, prussid 21x45 mm, s300  
- 21 mm Tuulutusvahe. Vertikaalne roovitus, prussid 21x45 mm, s300  
- Viimistlus, fassaadilaud, nt Moso Double Rhombus( värv beež, Marill 145)

**VS-03**  
- Siseviimistlus, täpsemalt SA osas  
- 12,5 mm Kipsplaat  
- 45 mm Horisontaalne roovitus, prussid 45x45 mm, s300  
- vahel mineraalvill λD=0,032 W/mK  
- Aurutõkkekile  
- 150 mm Olemasolev konstruktsioon  
- 145 mm Vertikaalne roovitus 145x45 mm, s600. Kinnitada nurgikutega 105x105x90x2 maalekorras, kruvid 2M6x80  
vahel mineraalvill λD=0,032 W/mK  
- 13 mm OSB plaat, kasutusklass 2  
- 21 mm Horisontaalne roovitus, prussid 21x45 mm, s300  
- 21 mm Tuulutusvahe. Vertikaalne roovitus, prussid 21x45 mm, s300  
- Viimistlus, vertikaalne fassaadilaud, nt. Caparol ( värv kreem, Caparol Cremeweiss)

**VS-04**  
- Siseviimistlus, täpsemalt SA osas  
- 25 mm 2xtuletõkkekipsplaat, tuletundlikkus A2  
- 45 mm Vertikaalne roovitus, prussid 45x45 mm, s300  
vahel mineraalvill λD=0,032 W/mK  
- Aurutõkkekile  
- 150 mm Olemasolev konstruktsioon  
- 145 mm Vertikaalne roovitus 145x45 mm, s600. Kinnitada nurgikutega 105x105x90x2 maalekorras, kruvid 2M6x80  
vahel mineraalvill λD=0,032 W/mK, tuletundlikkus A1  
- 145 mm Horisontaalne roovitus 45x45 mm, s300  
vahel mineraalvill λD=0,032 W/mK, tuletundlikkus A1  
- 12,5 mm Krohvikandev plaat, nt. Knauf Aquapanel, tuletundlikkus A1  
- Viimistlus, krohv, nt. Caparol( värv beež, Marill 145)

**VS-05**  
- Siseviimistlus, täpsemalt SA osas  
- 25 mm 2xtuletõkkekipsplaat, tuletundlikkus A2  
- 45 mm Horisontaalne roovitus, prussid 45x45 mm, s300  
vahel mineraalvill λD=0,032 W/mK  
- Aurutõkkekile  
- 150 mm Olemasolev konstruktsioon  
- 145 mm Vertikaalne roovitus 145x45 mm, s600. Kinnitada nurgikutega 105x105x90x2 maalekorras, kruvid 2M6x80  
vahel mineraalvill λD=0,032 W/mK  
- 12,5 mm Tsementkiudplaat, tuletundlikkus A2  
- 21 mm Tuulutusvahe. Vertikaalne roovitus, prussid 21x45 mm, s300  
- Viimistlus, kiudtsemendist voodrilaud, nt. CEDRAL ( värv hele mets.Cedral Click Smooth - C07)

**VS-06**  
- Siseviimistlus, täpsemalt SA osas  
- 12,5 mm Kipsplaat  
- 45 mm Horisontaalne roovitus, prussid 45x45 mm, s300  
- vahel mineraalvill λD=0,032 W/mK  
- Aurutõkkekile  
- 150 mm Olemasolev konstruktsioon  
- 145 mm Vertikaalne roovitus 145x45 mm, s600. Kinnitada nurgikutega 105x105x90x2 maalekorras, kruvid 2M6x80  
vahel mineraalvill λD=0,032 W/mK  
- 13 mm OSB plaat, kasutusklass 2  
- 21 mm Horisontaalne roovitus, prussid 21x45 mm, s300  
- 21 mm Tuulutusvahe. Vertikaalne roovitus, prussid 21x45 mm, s300  
- Viimistlus, vertikaalne fassaadilaud, nt Moso Double Rhombus ( värv kreem, Caparol Cremeweiss)

**V-1**  
- 380 mm Olemasolev telliskividest vundament. Vajadusel vuugid täita müüriseguga  
- Bituumen hüdroisolatsioon  
- Soojustuse liim, vastavalt valitud süsteemile  
- 150 mm EPS 120 Perimeeter, λD=0,035 W/mK, survetugevus 2% deformatsioonil ≥36 kPa  
- Viimistlus, struktuurkrohv. Täpsemalt AR osas  
\* Maa-aluses osas kaitsta soojustust drenaažimatiga  
**V-2**  
380 mm Olemasolev telliskividest vundament. Vajadusel vuugid täita müüriseguga  
**V-3**  
- 240 mm Öönesplokkein, täita betooniga C25/30 XC1  
- Armeerimine igas teises õõnes Ø10 mõlemal pool  
- Bituumen hüdroisolatsioon  
- Soojustuse liim, vastavalt valitud süsteemile  
- 150 mm EPS 120 Perimeeter, λD=0,035 W/mK, survetugevus 2% deformatsioonil ≥36 kPa  
- Viimistlus, struktuurkrohv. Fassaadikrohv, nt Caparol( värv hall, Caparol Jade 10)  
\* Maa-aluses osas kaitsta soojustust drenaažimatiga

**SS-01**  
- Viimistlus vastavalt SA osale  
- Olemasolev konstruktsioon  
- Viimistlus vastavalt SA osale  
**SS-02**  
- Viimistlus vastavalt SA osale  
- 2x Kipsplaat 12.5mm (nt.Gyproc/Knauf )  
- 65 mm metallkarkass / mineraalvill (nt. ISOVER U Frame Protect 50 mm)  
- 2x Kipsplaat 12.5mm (nt.Gyproc/Knauf)  
- Viimistlus vastavalt SA osale  
**SS-03**  
- 65mm Metallkarkass  
- Kipsplaat 12.5mm (nt.Gyproc/Knauf)  
- Viimistlus vastavalt SA osale

**KL-01**  
- Sisviimistlus, täpsemalt SA osas  
- 12,5 mm Kipsplaat  
- 45 mm Horisontaalne roovitus 45x45 mm, s300  
vahel mineraalvill λD=0,031 W/mK  
- Aurutõkkekile  
- 245 mm Kandvad sarikad 245x45 mm, s500 üldjuhul, tugevussorteeritud C24. Kalle vastavalt plaanidele  
vahel mineraalvill λD=0,031 W/mK  
- 28 mm Distantliist 28x45 mm, kinnitatakse kandva sarika peale  
- Katuse mültehingav aluskate  
- 28 mm Distantliist 28x45 mm, kinnitatakse kandva sarika peale  
- 28 mm Puitroovid 25x45, s360 üldjuhul - täpsemalt tootja paigaldusjuhendis  
- Kivikatus, nt Manier Nortegl (värv- antrantsiit)

TINGMÄRGID:

	SISSEPÄAS HOONESSE
	PROJEKTEERITUD KONSTRUKTSIOON
	OLEMASOLEV SÄILITATAV KONSTRUKTSIOON
	LAMMUTATAV KONSTRUKTSIOON
	PROJEKTEERITUD KALDTEE
	PROJEKTEERITUD TERRASS UNIKIVIST
	LAMMUTATAV KATUS
	PROJEKTEERITUD KATUS

ÜLDMÄRKUSED:  
1. PROJEKT ON KOOSTATUD VASTAVALT EESTI VABARIIGIS KEHTIVALE SEADUSANDLUSELE: EHTUSSEADUSTIKULE, ASJAKOHASTELE SEADUSTELE JA VALITSUSE MÄÄRUSTELE.  
2. JOONIST VAADELDA ÜHTSE TERVIKUNA KOOS KÕIGI KÄESOLEVA PROJEKTIOSA MATERJALIDEGA (GRAAFILINE OSA, SPETSIFIKATSIOONID, SÖLMELAHENDUSED, SELETUSKIRI) NING KOOS KÄESOLEVA PROJEKTI MUUDE OSADE NAGU EHTUSKONSTRUKTSIOONIDE NING ERIOSADE PROJEKTIDEGA.  
3. KÕIK MÕÖDUD JA KÕRGUSMÄRGID KONTROLLIDA NING TÄPSUSTADA EHTUSOBJEKTIL TÖÖ KÄIGUS.  
4. AVADE MÕÖDUD KONTROLLIDA EHTUSOBJEKTIL ENNE AVATÄIDETE TELLIMIST.  
5. VASTUOLUDE ILMNEMISEL PROJEKTIS VÕI EHTUSTÖÖDE TEOSTAMISEL TEAVITADA SELLEST PROJEKTEERIMISE PROJEKTIJUHTI JA ARHITEKTI.  
6. KÕIK MUUDATUSED TULEB KOOSKÖLASTADA TELLUJA JA PROJEKTEERIJAGA (PROJEKTI AUTORIGA/ARHITEKTIGA). EHTUSPROJEKTI MUUTMINE SAAB TOIMUDA VASTAVALT MAJANDUS- JA TARISTUMINISTRI MÄÄRUSELE NR 97 (17.07.2015) "NÕUDED EHTUSPROJEKTILE.  
7. EHTUSTÖÖDE TEOSTAMISEL JÄRGIDA TARINDI RYL2010, SISETÖÖDE RYL2013 JA MAALRITÖÖDE RYL2012 NÕUDEID, ASJAKOHASEID JUHENDEID RT-KARTOTEEGI KAARTIDEL JA MUID JUHENDMATERJALE NING LÄHTUDA HEA EHTUSTAVA NÕUETEST.

Dokument on Ribbon Consult OÜ omand. Kopeerimine või jagamine kolmandatele isikutele ilma Ribbon Consult OÜ loata on keelatud.

01	Esmaväljaanne	Kirill Tenitski	31.10.2025
Versioni nr	Muudatuse sisu	Muudatuse teostaja	Kuupäev
		<b>OBJEKTI NIMETUS</b> Võõpsu raamatukogu rekonstrueerimisprojekt	
<b>Tellijuht</b> Evgeny Maksimov		<b>Tellijuht</b> Räpina Vallavalitsus	<b>Objekti aadress</b> Põlva maakond, Räpina vald, Võõpsu alevik, Räpina mnt 24
<b>Vastutav arhitekt</b> Karina Mamontova		<b>JOONISE NIMETUS</b> Lõiked	
<b>Arhitekt</b> Kirill Tenitski		<b>Töö nr.</b> 67825	<b>Stadium</b> EP
<i>/alkkirjastatud digitaalselt/</i>		<b>Mootkava</b> 1:100	<b>Joonise nr./versioon</b> AR-6-001 v02
		<b>Kuupäev</b> 24-11-2025	