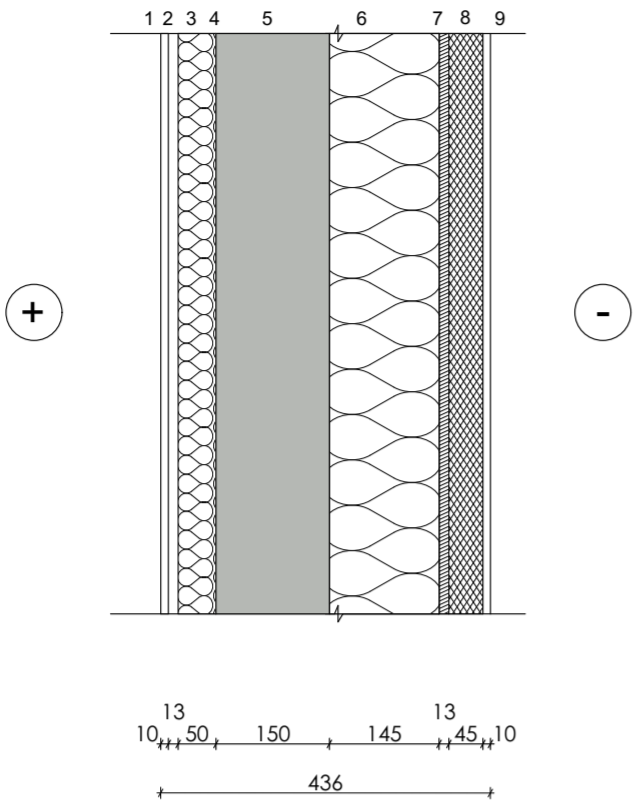
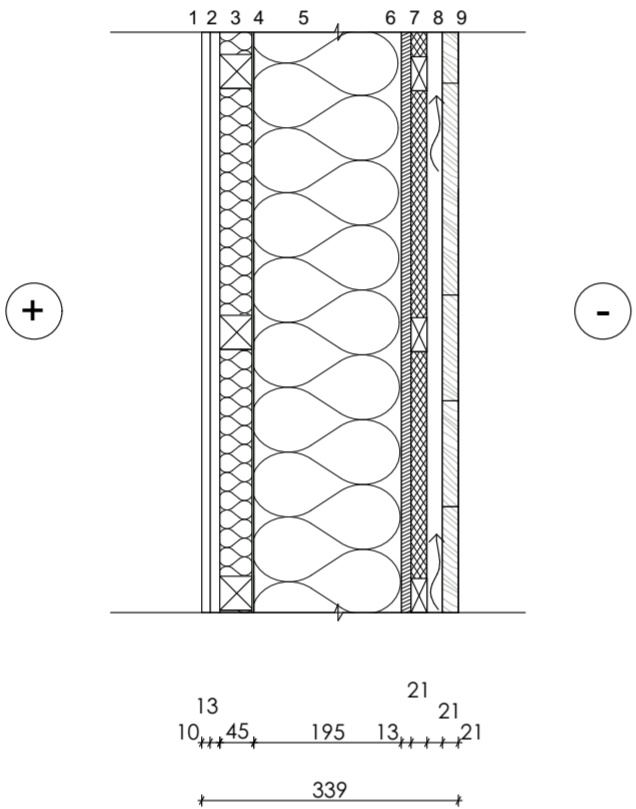


VS-01



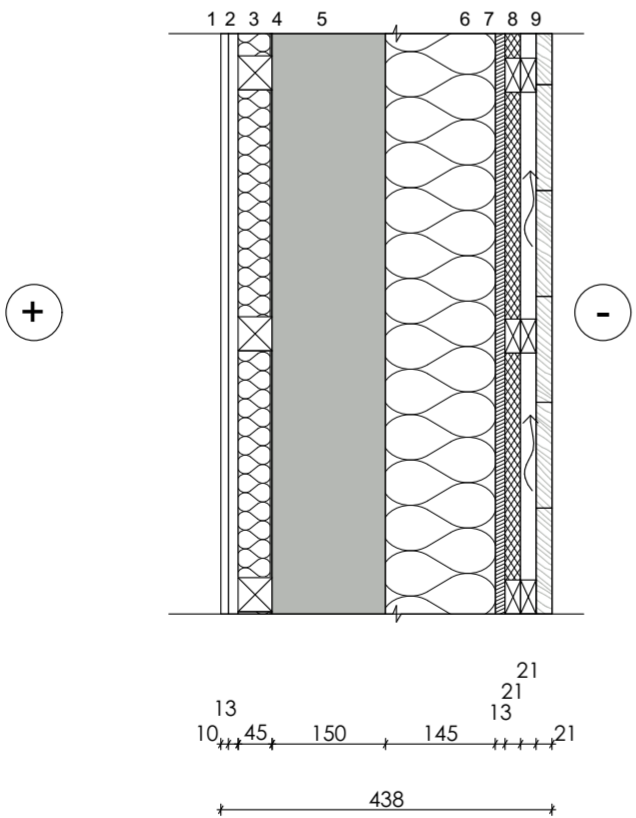
1. Siseviimistlus, täpsemalt SA osas
2. 12,5mm Kipslaad, nt Knauf
3. 45 mm Vertikaalne roovitus, prussid 45x45 mm, s300 vahel mineraalvill λD=0,032 W/mK, A1
4. 150 mm OLEMASOLEV KONSTRUKTSIOON
5. Aurutõke, liited teibitud
6. 145 mm Vertikaalne roovitus 145x45 mm, s600. Kinnitada nurgikutega 105x105x90x2 maalekorras, kruvid 2M6x80, vahel mineraalvill λD=0,032 W/mK, A1
7. 13 mm OSB plaat
8. 50 mm Krohvikandev villaplaad, λD≤0,040 W/mK. Kinnitada nt. ISOVER Termofix+
9. Viimistlus, krohv, nt Caparol ( värv beež, Marill 145)

VS-02



1. SISEVIIMISTLUS, täpsemalt SA osas
2. 12,5mm Kipslaad, nt KNAUF
3. 45 mm Horisontaalne roovitus, prussid 45x45 mm, s300 vahel mineraalvill λD=0,032 W/mK, A1
4. Aurutõkkekile
5. 195 mm Kandvad postid 195x45 mm, s600 üldjuhul, tugevussorteeritud C24 vahel mineraalvill λD=0,032 W/mK; maalekorras, kruvid 2M6x80, vahel mineraalvill λD=0,032 W/mK, A1
6. 13 mm OSB plaat, kasutusklass 2
7. 21 mm Horisontaalne roovitus, prussid 21x45 mm, s300 Krohvikandev villaplaad, λD≤0,040 W/mK
8. 21 mm Tuulutusvahe. Vertikaalne roovitus, prussid 21x45 mm, s300
9. 12 mm Viimistlus, Fassaadilaud, nt Moso Double Rhombus( värv beež, Marill 145)

VS-03



1. Siseviimistlus, täpsemalt SA osas
2. 12,5mm Kipslaad, nt KNAUF
3. 45 mm Horisontaalne roovitus, prussid 45x45 mm, s300 vahel mineraalvill λD=0,032 W/mK, A1
4. Aurutõkkekile
5. 150 mm Olemasolev konstruktsioon
6. 145 mm Vertikaalne roovitus 145x45 mm, s600. Kinnitada nurgikutega 105x105x90x2 maalekorras, kruvid 2M6x80 vahel mineraalvill λD=0,032 W/mK
7. 13mm OSB plaat, kasutusklass 2
8. 21 mm Horisontaalne roovitus, prussid 21x45 mm, s300
9. 21 mm Tuulutusvahe. Vertikaalne roovitus, prussid 21x45 mm, s300
10. 21 mm Viimistlus, horisontaalne voodnlaud, nt. Caparol ( värv kreem, Caparol Cremeweiss)