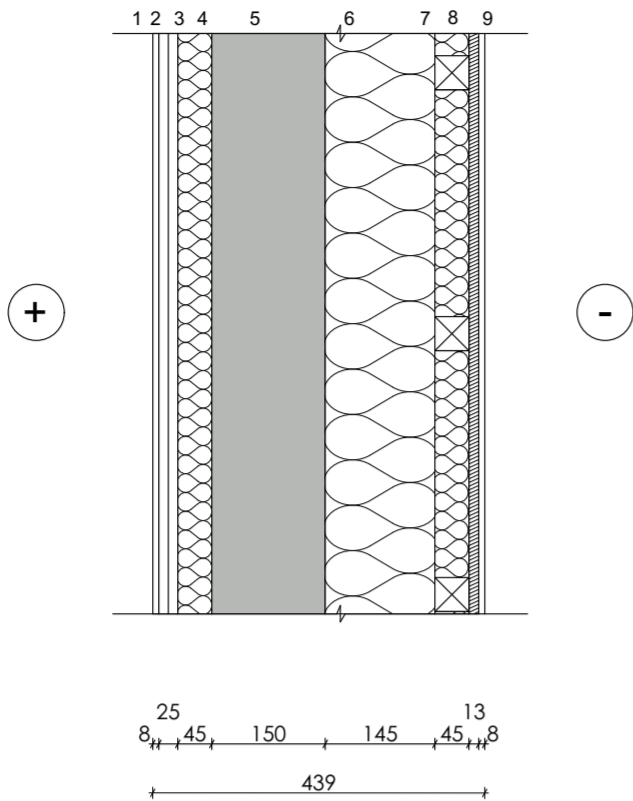
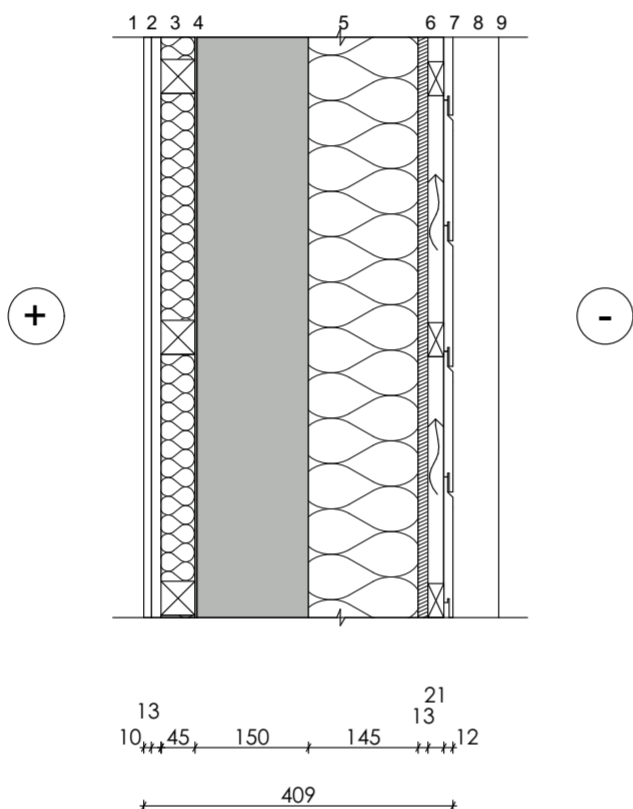


VS-04



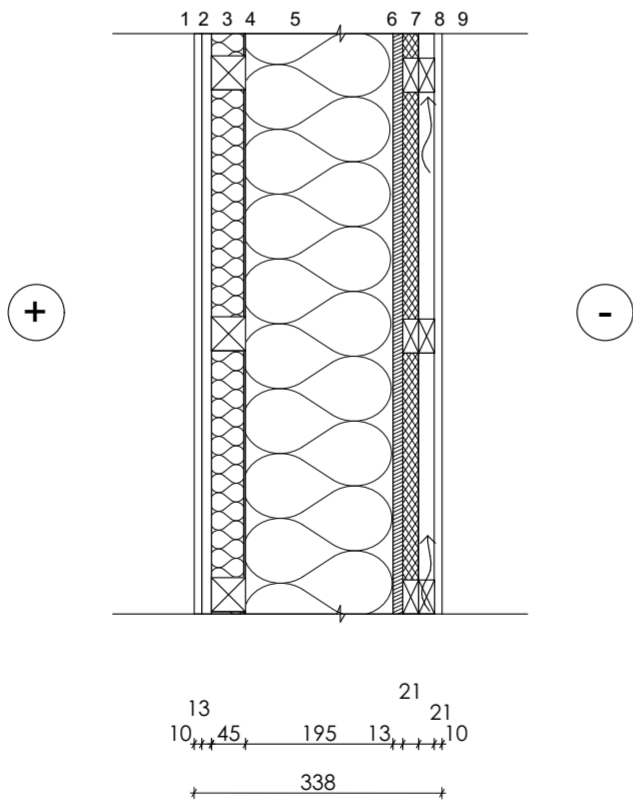
1. SISEVIIMISTLUS, täpsemalt SA osas
2. 2x12,5mm Tuletõkkekipsplaat, tuletundlikkus A2
3. 45 mm Vertikaalne roovitus, prussid 45x45 mm, s300 vahel mineraalvill $\lambda D=0,032$ W/mK, A1
4. Aurutõkketile
5. 150 mm Olemasolev konstruktsioon
6. 145 mm Vertikaalne roovitus 145x45 mm, s600. Kinnitada nurgikutega 105x105x90x2 maalekorras, kruvid 2M6x80, vahel mineraalvill $\lambda D=0,032$ W/mK, A1
7. 145 mm Horisontaalne roovitus 45x45 mm, s300 vahel mineraalvill $\lambda D=0,032$ W/mK, tuletundlikkus A1
8. 12,5 mm Krohvikandev plaat, nt. Knauf Aquapanel, tuletundlikkus A12
9. Viimistlus, krohv, nt. Caparol(värv beež, Marill 145)

VS-05



1. Siseviimistlus, täpsemalt SA osas
2. 12,5mm Kipsplaat, nt KNAUF
3. 45 mm Horisontaalne roovitus, prussid 45x45 mm, s300 vahel mineraalvill $\lambda D=0,032$ W/mK, A1
4. Aurutõkketile
5. 150 mm Kandvad postid 195x45 mm, s600 üldjuhul, tugevussorteeritud C24 vahel mineraalvill $\lambda D=0,032$ W/mK maalekorras, kruvid 2M6x80, vahel mineraalvill $\lambda D=0,032$ W/mK, A1
6. 145 mm Vertikaalne roovitus 145x45 mm, s600. Kinnitada nurgikutega 105x105x90x2 maalekorras,kruvid 2M6x80
7. 12,5 mm Tsementkiudplaat, tuletundlikkus A2
8. 21 mm Tuulutusvahe. Vertikaalne roovitus, prussid 21x45 mm, s300
9. Viimistlus, kiudtsemendist voodrilaud, nt. CEDRAL (värv hele mets,Cedral Click Smooth - C07)

VS-06



1. Siseviimistlus, täpsemalt SA osas
2. 12,5mm Kipsplaat, nt KNAUF
3. 45 mm Horisontaalne roovitus, prussid 45x45 mm, s300 vahel mineraalvill $\lambda D=0,032$ W/mK, A1
4. Aurutõkketile
5. 195 mm Kandvad postid 195x45 mm, s600 üldjuhul, tugevussorteeritud C24 vahel mineraalvill $\lambda D=0,032$ W/mK
6. 13mm OSB plaat, kasutusklass 2
7. 21 mm Horisontaalne roovitus, prussid 21x45 mm, s300
8. 21 mm Tuulutusvahe. Vertikaalne roovitus, prussid 21x45 mm, s300
9. Viimistlus,fassaadilaud, nt.Caparol (värv kreem, Caparol Cremeweiss)