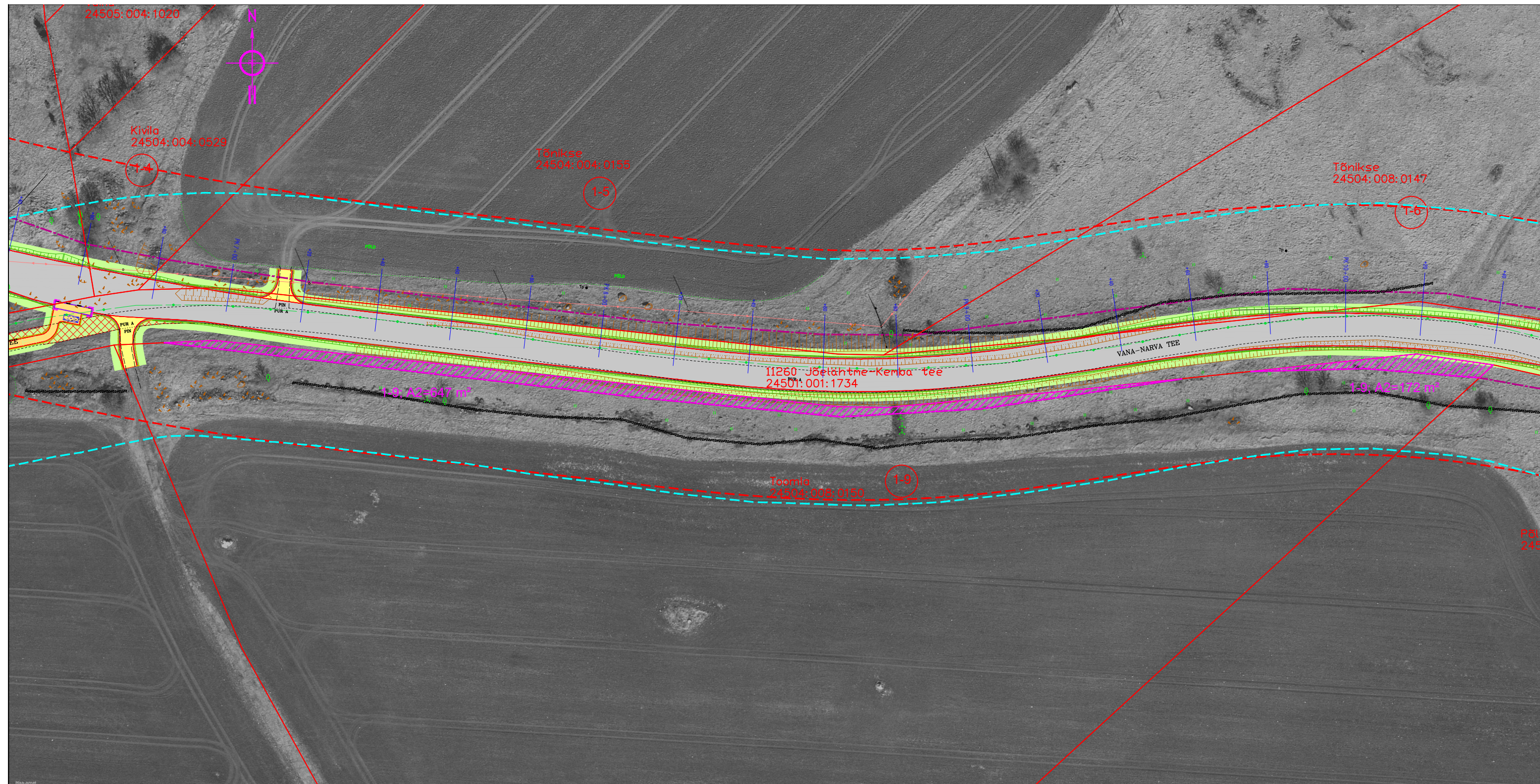


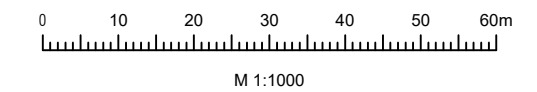
KRUNDIJAOTUSPLAAN

Võerdla küla, Jõelähtme vald, Harju maakond

KINNISTU ANDMED	
Positsiooni nr	1-9
Kinnisturegistri osa nr	6565302
Katastriüksuse tunnus	24504:008:0150
Katastriüksuse nimetus	Toomla
Kinnistu pindala (ha/m ²)	3,72 ha
Äralõike pindala (m ²)	647+172= 819 m ²
Teostatavad tööd	Olemasoleva tee laiendamine



- OLEMASOLEV TEEKAITSEVÕÖND (30 m äärmise sõiduraja välimise servast)
- PROJEKTEERITUD TEEKAITSEVÕÖND (30 m äärmise sõiduraja välimise servast)
- UUS TEEMAA PIIR
- PROJEKTEERITUD SÕIDUTEE ASFALTKATE (Tüüp I)
- PROJEKTEERITUD SÕIDUTEE ASFALTKATE (Tüüp II)
- PROJEKTEERITUD MAHASÕIDU ASFALTKATE
- PROJEKTEERITUD JALGTEE ASFALTKATE
- PROJEKTEERITUD HALJASTUS
- LIKVIDEERITAV ASFALTKATE / PINNASTE
- PROJEKTEERITUD ÄÄREKIVI 30X15, h = 12 cm
- PROJEKTEERITUD ÄÄREKIVI 30X15, h = 0 cm
- PROJEKTEERITUD TEEKATTE SERV JA TUGIPEENRA SERV
- PROJEKTEERITUD NÕLV 1:2
- ÄRALÕIKE ULATUS
- 6 POSITSIOONI NUMBER



Nr.	Muudatus projektis	Muutja	Kuupäev



Novarc Group AS
Reg. kood 10226774
Mustamäe tee 46
10621 Tallinn
novarc@novarc.ee

Insener: Aleksei solovjov	Tellija: TRANSPORDIAMET	Kuupäev: 30.11.2021
Projekt: Kõrvalmaanteed 11601 ja kõrvalmaanteed 11260 ühendava Võerdla põhjapoolse kogujatee eelprojekt	Joonis: VÄLJAVÕTE	Mõõtkava: M 1:1000
Projektijuht: Toomas Naelapää	Projekti nr.: 1582	Stadium: EP
Vastutav spetsialist: Rene Piikmann	Kõide: Krundijaotuskava	Joonise nr: KJ_1-9
File: 1582_EP_TL-9.dwg / 30.11.2021		