

Maatoiming nr 202408136056

Piirikirjeldus

Piiripunktidega seotud maatükid	91701:001:1109, 91801:006:0015, 91801:006:1390, 91801:001:0156, 91701:001:1355, 91801:006:0189
Katastrimõõdistamise aeg	1. oktoober 2024 kuni 2. oktoober 2025

Katastrimõõdistamise tulemus

Piiripunkti nr skeemil	Koordinaadid	Piiripunkti liik	Piiripunkti tunnus	Piirimärgi paigaldamine
17	X = 6417203.24 Y = 676121.5	METALLTORU	100001046653	PAIGALDATUD
16	X = 6417113.23 Y = 676047.2	METALLTORU	100001066799	TAASTATUD
14	X = 6417048.24 Y = 675995.41	METALLTORU	100000410423	TAASTATUD
8	X = 6417044.32 Y = 676000.33	METALLTORU	100007473784	PAIGALDATUD
12	X = 6417195.8 Y = 676125.77	TEEMAA_SERVA_-PUNKT	100007473786	ARVUTUSLIK
11	X = 6417148.64 Y = 676085.74	TEEMAA_SERVA_-PUNKT	100007473785	ARVUTUSLIK
26	X = 6417061.78 Y = 676019.44	TEEMAA_SERVA_-PUNKT	100007474164	ARVUTUSLIK
6	X = 6417014.36 Y = 676037.81	BETOONPOST	100000410424	OLEMASOLEV
18	X = 6417207.81 Y = 676120.35	METALLTORU	100000410421	PAIGALDATUD
7	X = 6417042.67 Y = 676002.34	KPM_TAHISTAMATA_-PIIRIPUNKT	100005249918	ARVUTUSLIK
22	X = 6417117.08 Y = 676061.1	TEEMAA_SERVA_-PUNKT	100007474160	ARVUTUSLIK
10	X = 6417109.66 Y = 676056.46	METALLTORU	100007473781	PAIGALDATUD
3	X = 6417158.4 Y = 676177.43	METALLTORU	100000410664	TAASTATUD
27	X = 6417045.79 Y = 676002.06	TEEMAA_SERVA_-PUNKT	100007474166	ARVUTUSLIK

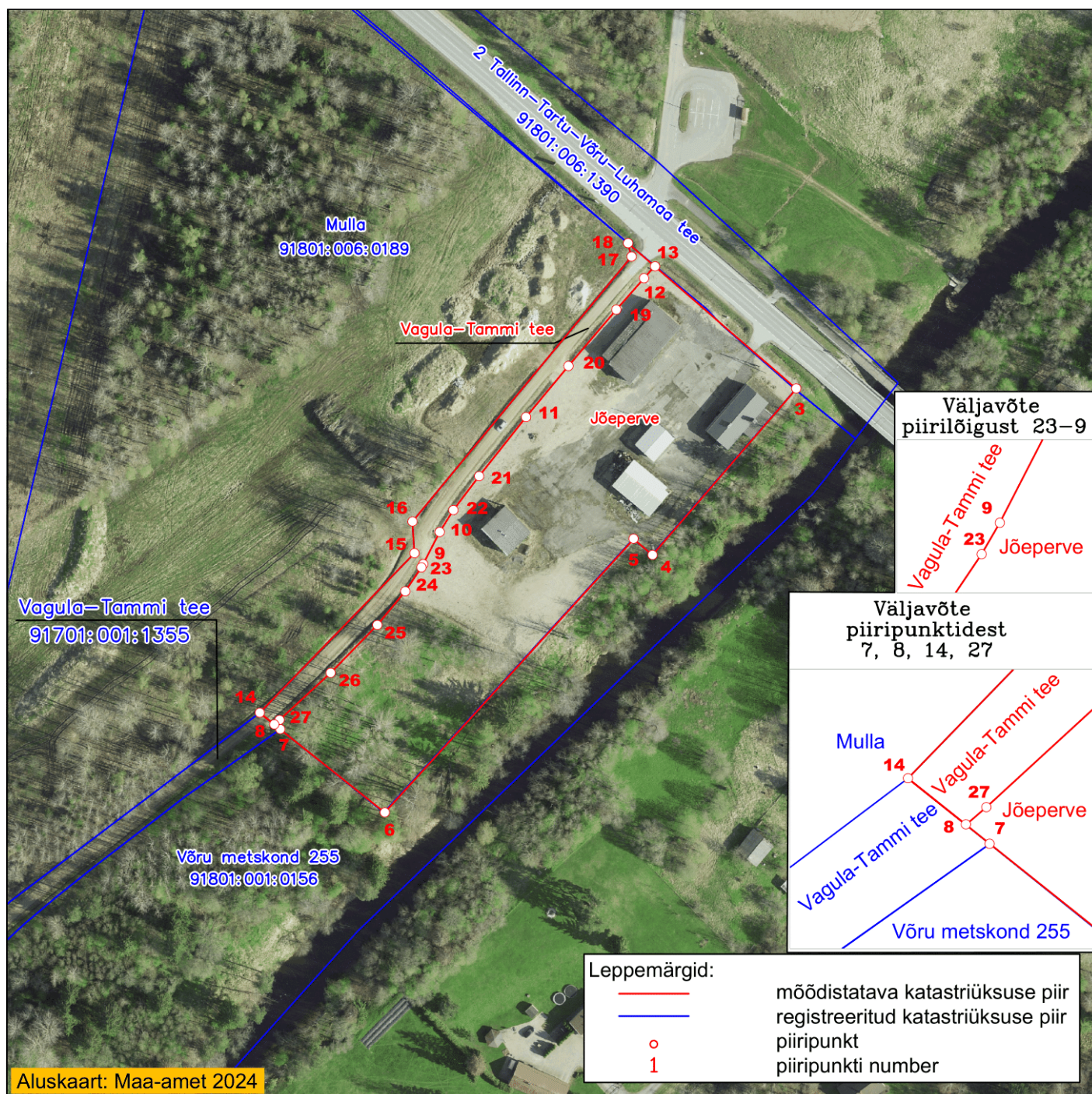
19	X = 6417185.18 Y = 676116.4	TEEMAA_SERVA_- PUNKT	100007474161	ARVUTUSLIK
9	X = 6417098.7 Y = 676050.87	METALLTORU	100007473782	PAIGALDATUD
21	X = 6417128.6 Y = 676069.8	TEEMAA_SERVA_- PUNKT	100007474163	ARVUTUSLIK
24	X = 6417089.5 Y = 676044.77	TEEMAA_SERVA_- PUNKT	100007474165	ARVUTUSLIK
20	X = 6417166 Y = 676100.15	TEEMAA_SERVA_- PUNKT	100007474159	ARVUTUSLIK
15	X = 6417102.45 Y = 676047.9	METALLTORU	100001068070	TAASTATUD
5	X = 6417107.37 Y = 676122.19	METALLTORU	100000410425	TAASTATUD
4	X = 6417101.85 Y = 676128.6	METALLTORU	100000410663	TAASTATUD
25	X = 6417078.03 Y = 676035.26	TEEMAA_SERVA_- PUNKT	100007474162	ARVUTUSLIK
23	X = 6417097.64 Y = 676050.25	TEEMAA_SERVA_- PUNKT	100007474167	ARVUTUSLIK
13	X = 6417199.95 Y = 676129.45	METALLTORU	100007473783	PAIGALDATUD

## Muud tähtsust omavad asjaolud

Märkuse nr  
skeemil

Märkus

## Lisa 1



Kommentaar: NR:3 (METALLTORU). Piirimärk on taastatud 12m kaugusele tee teljest varasema Jõeperve katastriüksuse plaani alusel.

NR:4 (METALLTORU). Piirimärk on taastatud varasema Jõeperve katastriüksuse plaani alusel.

NR:5 (METALLTORU). Piirimärk on taastatud varasema Jõeperve katastriüksuse plaani alusel.

NR:8 (METALLTORU). Piirimärk on paigaldatud Vagula-Tammi tee katastriüksuse piirjoonele

NR:9 (METALLTORU). Piirimärk on paigaldatud 5m kaugusele tee teljest.

NR:10 (METALLTORU). Piirimärk on paigaldatud 4,5m kaugusele tee teljest.

NR:13 (METALLTORU). Piirimärk on paigaldatud 12m kaugusele riigitee ja 4,5m kohaliku tee teljest.

NR:14 (METALLTORU). Piirimärk on taastatud varasema Mulla piiriandmete alusel.

NR:15 (METALLTORU). Piirimärk on taastatud varasema Mulla piiriandmete alusel.

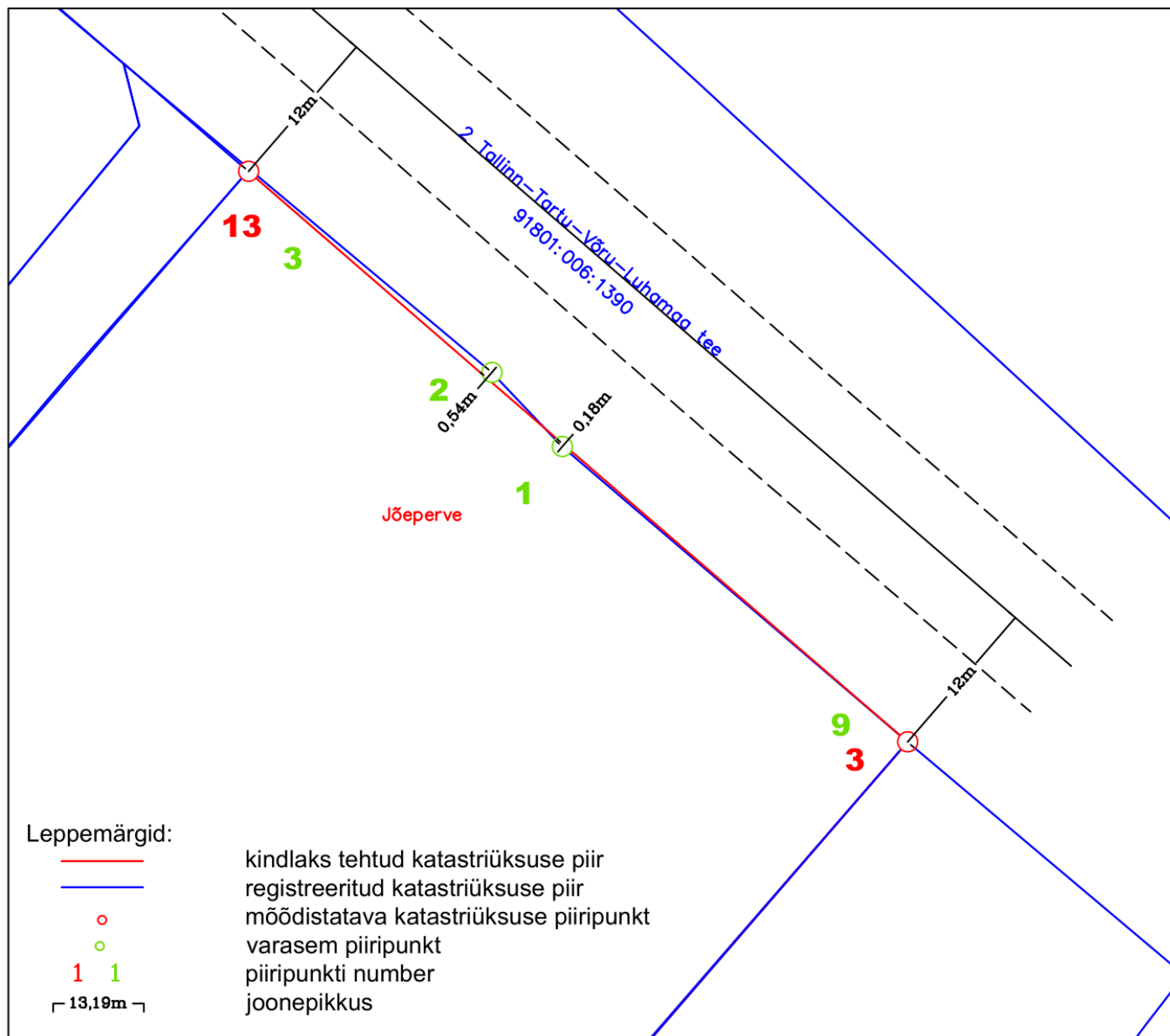
NR:16 (METALLTORU). Piirimärk on paigaldatud varasema Mulla looduses tähistamata teemaaserva punkti asemele.

NR:17 (METALLTORU). Piirimärk on paigaldatud koostatud Maakorralduskava alusel.



NR:18 (METALLTORU). Piirimärk on paigaldatud 12m kaugusele tee teljest, koostatud Maakorralduskava alusel.  
Piir kulgeb piiripunktide nr 8-27-26-25-24-23-9 vahel mööda teemaa serva (s.o. 5m tee teljest).  
Piir kulgeb piiripunktide nr 10-22-21-11-20-19-12-13 vahel mööda teemaa serva (s.o. 4,5m tee teljest).  
Ülejäänud piiripunktide vahel kulgeb piir sirgjooneliselt piiripunktist piiripunkti.

## Lisa 2



Kommentaar: Piiride kindlakstegemine:

1) Põhjus:

katastriüksuse mõõdistamisel selgus, et 2 Tallinn-Tartu-Võru-Luhamaa tee katastriüksusega ühine piirikulgemine on vastuoluline mõõdistatava Jõeperve katastriüksusega.

Selgitus:

1999 aastal registreeritud 2 Tallinn-Tartu-Võru-Luhamaa tee katastriüksusel kulgeb piir 12m tee teljest. 2001 aastal registreeritud Jõeperve katastriüksusel kulgeb piir piiripunktide nr 3-2-1-9 vahel sirgjooneliselt piiripunktist piiripunkti aga piiripunktid nr 1 ja 2 (looduses hävinenud) ei asu 12m kaugusel tee teljest.

Tulemus:

Antud tööga ei taastatud varasemaid looduses hävinenud piirimärke nr 1 ja 2. Taastatud piirimärgi nr 3 ja paigaldatud piirimärgi nr 13 vahel hakkab piir kulgema sirgjooneliselt piiripunktist piiripunkti (12m tee teljest) kuna antud kohas on tee sirge.