

KRUNTIDE EHITUSÕIGUS JA PIIRANGUD

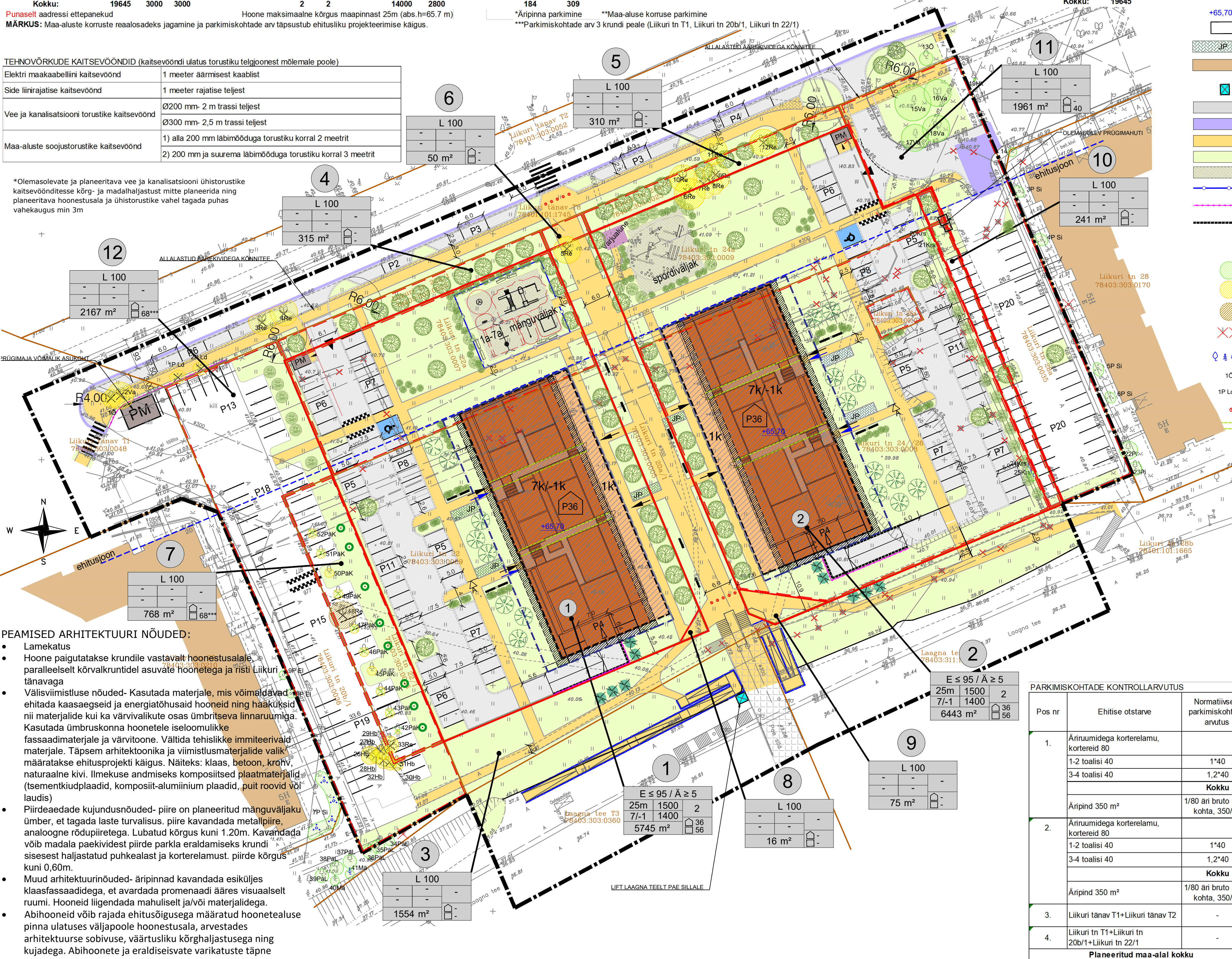
Pos nr	Krunti aadress või aadressi ettepanek	Krunti planeeritud suurus [m]	Enniseaduse pind [m]				Hoone kõrgus planeeritavast maapinnast [m] vt liigide ja vertikaalplaneerimine	Hoone arv kruntil		Maa sihtotstarve ja osakaalu protsent (katastririski sekkide kaupa)	Suletud brutopind katastririskise sihtotstarve kaupa [m]		Suletud brutopind kokku	Tulepüsus	Parkimiskohtade arv		Helistus % (kruntil)	Tasehituse % (kruntil)	Kitsendused/piirangud/märkused	
			maa-pealne	maa-alune	maa-pealne	maa-alune		hooned	abi-hooneid		maa-pealne	maa-alune			normatiivne	kavandatud				
1	Krunt 1 Liikuri tn 22	5745	1500	1500	7	1	1	1	1	E ≤ 95 / A ≥ 5	EK 6650 / A350 Kokku7000	1400	8400	TP1	88+4* = 92	55+40* = 95	38%	26%	Tehnovõrkude kaitsevööndite ala (vt all olev tabel) ning ühisveevärgi ja kanalisatsiooni servituudid	
2	Krunt 2 Liikuri tn 24	6443	1500	1500	7	1	1	1	1	E ≤ 95 / A ≥ 5	EK 6650 / A350 Kokku7000	1400	8400	TP1	88+4* = 92	49+40* = 89	44%	23%	Tehnovõrkude kaitsevööndite ala (vt all olev tabel) ning ühisveevärgi ja kanalisatsiooni servituudid	
3	Liikuri tänav T12	1554	-	-	-	-	-	-	-	L 100	-	-	-	-	-	-	-	0%	Tehnovõrkude kaitsevööndite ala (vt all olev tabel) ning ühisveevärgi ja kanalisatsiooni servituudid; Kitsendus - avalikult kasutatav transpordimaa	
4	Liikuri tänav T11	315	-	-	-	-	-	-	-	L 100	-	-	-	-	-	-	-	0%	Tehnovõrkude kaitsevööndite ala (vt all olev tabel) ning ühisveevärgi ja kanalisatsiooni servituudid; Kitsendus - avalikult kasutatav transpordimaa; Kruntid võib liita krunniga Liikuri tn T2	
5	Liikuri tänav T15	310	-	-	-	-	-	-	-	L 100	-	-	-	-	-	-	-	0%	Tehnovõrkude kaitsevööndite ala (vt all olev tabel) ning ühisveevärgi ja kanalisatsiooni servituudid; Kitsendus - avalikult kasutatav transpordimaa; Kruntid võib liita krunniga Liikuri tn 20b/1	
6	Liikuri tänav T8	50	-	-	-	-	-	-	-	L 100	-	-	-	-	-	-	-	0%	Tehnovõrkude kaitsevööndite ala (vt all olev tabel) ning ühisveevärgi ja kanalisatsiooni servituudid; Kitsendus - avalikult kasutatav transpordimaa; Kruntid võib liita krunniga Liikuri tn 20b/1	
7	Liikuri tänav T10	768	-	-	-	-	-	-	-	L 100	-	-	-	-	-	-	-	0%	Tehnovõrkude kaitsevööndite ala (vt all olev tabel) ning ühisveevärgi ja kanalisatsiooni servituudid; Kitsendus - avalikult kasutatav transpordimaa; Kruntid võib liita krunniga Liikuri tn 20b/1	
8	Liikuri tänav T13	16	-	-	-	-	-	-	-	L 100	-	-	-	-	-	-	-	0%	Tehnovõrkude kaitsevööndite ala (vt all olev tabel) ning ühisveevärgi ja kanalisatsiooni servituudid; Kitsendus - avalikult kasutatav transpordimaa; Kruntid võib liita krunniga Liikuri tn 28a	
9	Liikuri tänav T14	75	-	-	-	-	-	-	-	L 100	-	-	-	-	-	-	-	0%	Tehnovõrkude kaitsevööndite ala (vt all olev tabel) ning ühisveevärgi ja kanalisatsiooni servituudid; Kitsendus - avalikult kasutatav transpordimaa; Kruntid võib liita krunniga Liikuri tn 28a	
10	Liikuri tänav T16	241	-	-	-	-	-	-	-	L 100	-	-	-	-	-	-	-	0%	Tehnovõrkude kaitsevööndite ala (vt all olev tabel) ning ühisveevärgi ja kanalisatsiooni servituudid; Kitsendus - avalikult kasutatav transpordimaa	
11	Liikuri tänav T17	1961	-	-	-	-	-	-	-	L 100	-	-	-	-	-	-	-	0%	Tehnovõrkude kaitsevööndite ala (vt all olev tabel) ning ühisveevärgi ja kanalisatsiooni servituudid; Kitsendus - avalikult kasutatav transpordimaa	
12	Liikuri tänav T18	2167	-	-	-	-	-	-	-	L 100	-	-	-	-	-	-	-	0%	Tehnovõrkude kaitsevööndite ala (vt all olev tabel) ning ühisveevärgi ja kanalisatsiooni servituudid; Kitsendus - avalikult kasutatav transpordimaa	
Liikuri tänav lõik Kurepõllu tänavaga ja Liikuri tänavaga vahel																				
Tänav maa-ala kokku																				
Kokku:		19645	3000	3000				2	2			14000	2800		184	309				

Punased aadressi ettepanekud
MÄRKUS: Maa-aluste koruste reaalosadeks jagamine ja parkimiskohtade arv täpsustub ehitusliku projekteerimise käigus.

TEHNOVÕRKUDE KAITSEVÖÖNDID (kaitsevööndi ulatus torustiku teljeponest mõlemale poole)

Elektri maakaabli kaitsevöönd	1 meetri äärmisest kaablist
Side liinirajaste kaitsevöönd	1 meetri rajastest teljest
Vee ja kanalisatsiooni torustike kaitsevöönd	Ø200 mm- 2 m trassi teljest Ø300 mm- 2,5 m trassi teljest
Maa-aluste soojustorustike kaitsevöönd	1) alla 200 mm läbimõelduga torustiku korral 2 meetrit 2) 200 mm ja suurema läbimõelduga torustiku korral 3 meetrit

*Olemasolevate ja planeeritava vee ja kanalisatsiooni ühustorustike kaitsevööndites kõrg- ja madalhaljastust mitte planeerida ning planeeritava hoonestusala ja ühustorustike vahel tagada puhas vahekaugus min 3m



PEAMISED ARHITEKTUURI NÕUDED:

- Lamekatust
- Hoone paigutatakse kruntil vastavalt hoonestusala, paralleelselt kõrvalkruntil asuvat hoonetega ja risti Liikuri tänavaga
- Välisviimistluse nõuded- Kasutada materjale, mis võimaldavad ehitada kaasajaseid ja energiatõhusaid hooned ning hääktsid nii materjalide kui ka värvivalikute osas ümbritseva linnaruumiga. Kasutada ümbruskonna hoonetele iseloomulikke fassaadmaterjale ja värvitoone. Vältida tehnilikke imiteeritavaid materjale. Täpsem arhitektuuriline ja viimistlusmaterjalide valik määratakse ehitusprojekti käigus. Näiteks: klaas, betoon, krohv, naturaalne kivi. Ilmekuse andmiseks kompositsioonid plaadmaterjalid (tsementkiudplaadid, komposiit-alumiinium plaadid, puit roovid või laudis)
- Piirdeaedade kujundusnõuded- piire on planeeritud mänguväljaku ümber, et tagada laste turvalisus. piire kavandada metallipiire, analoogne rõdupiiretega. Lubatud kõrgus kuni 1.20m. Kavandada võib madala päekividest piirde parkla eraldamiseks kruntil sisestest haljastatud puhkealast ja korterelamust. piirde kõrgus kuni 0,60m.
- Muud arhitektuurinõuded- äripinnad kavandada esiküljes klaasfassaadidega, et avardada promenaadi aäres visuaalselt ruumi. Hooned liigendada mahuliselt ja/või materjalidega.
- Abihooneid võib rajada ehitusõigusega määratud hoonetealuse pinnal väljapoole hoonestusala, arvestades arhitektuurse sobivuse, väärtusliku kõrghaljastusega ning kujadega. Abihooneid ja eraldiseisvate varikatuste täpne asukoht määratakse ehitusprojekti

ANDMED KRUNTIDE MOODUSTAMISEKS

Pos nr	Krunti aadress	Krunti planeeritud sihtotstarve (katastririskuse liik)	Krunti planeeritud suurus (m²)	Moodustatakse kinnistutest katastrinumbr/ aadress	Liidetavate lahutatavate osade suurus (m²)	Osade senine sihtotstarve (katastririskuse liik)
1	Liikuri tn 22	E ≤ 95 / A ≥ 5	5745	78403:303:0006 78403:303:0007 78403:303:0008 78403:303:0009 78403:303:0010	Liikuri tn 22 Liikuri tn 22a Liikuri tn 24 // 26 Liikuri tn 24a Liikuri tn 26a	4022 1739 4891 1785 83 A 100% A 100% A 100% A 100% T 100%
2	Liikuri tn 24	E ≤ 95 / A ≥ 5	6443	78403:303:0005	Liikuri tn 20a/1	0 T 100%
3	Liikuri tn T12	L = 100%	1554	78403:303:0022	Liikuri tn 22a/1	0 A 100%
4	Liikuri tn T11	L = 100%	315	78403:303:0023	Liikuri tn 24a/1	0 A 100%
5	Liikuri tn T15	L = 100%	310	78401:101:1745	Liikuri tänav T8	0 T 100%
6	Liikuri tn T8	L = 100%	50	78403:303:0021	Liikuri tn 22/1	0 A 100%
7	Liikuri tn T10	L = 100%	768	78403:303:0006	Liikuri tn 22	-16 A 100%
8	Liikuri tänav T13	L = 100%	16	78403:303:0008	Liikuri tn 24 // 26	-60 A 100%
9	Liikuri tänav T14	L = 100%	75	78403:303:0008	Liikuri tn 24 // 26	-215 A 100%
10	Liikuri tänav T16	L = 100%	241	78403:303:0009	Liikuri tn 24a	-26 A 100%
11	Liikuri tn T17	L = 100%	1961	78403:303:0035	Liikuri tn 28a	0 T 100%
12	Liikuri tn T18	L = 100%	2167	78403:303:0036	Liikuri tn 20b/1	0 T 100%
			Kokku:	19645		

- +65,70 PLANEERITAV KÕRGUSMÄRK: hoone abs kõrgus
- PLANEERITAV PARKIMISKOHT
- PLANEERITAV JALGRATASTE PARKLA
- OL. OLEV HOONESTUS
- PLANEERITAV LIFT LAAGNA TEELT PAE SILLALE
- PLANEERITAV SÕIDUTE
- PLANEERITAV SÕIDUTE ÜLEKATE
- PLANEERITAV KÕNNITEE
- PLANEERITAV HALJASALA
- PLANEERITAV MÄNGU- JA SPORDVÄLJAK
- PLANEERITAV PIIRE H=1.20
- PLANEERITAV TORUPIIRE
- PLANEERITAV RB-TUGIMÜÜR

- OLULINE PUU VÕI PÕOSAS III
- VÄHEVÄÄRTUSLIK PUU VÕI PÕOSAS IV
- LIKVIDEERITAV PUU VÕI PÕOSAS V
- LOODUSES MITTEKESISTEERIV PUU
- GEOALUSELE MÄRKIMATA HALJASTUSLIK OBJEKT
- PUU POSITSIOONI NR JA NIMETUSE LÜHEND
- PÕOSA POSITSIOONI NR JA NIMETUSE LÜHEND
- TEETÖKIS / POLLAR
- PAÄS LÄBI HOONE

TINGMÄRGID

- PLANEERITAVA ALA PIIR
- PLANEERITAVA KRUNDI PIIR
- OLEMASOLEVA KRUNDI PIIR
- PLANEERITAVA AJUTISE KRUNDI PIIR
- KRUNDI POSITSIOONI NR

KRUNDI EHITUSÕIGUS

- PLANEERITUD PARKIMISKOHTADE ARV HOONES
- PLANEERITUD PARKIMISKOHTADE ARV OÜES

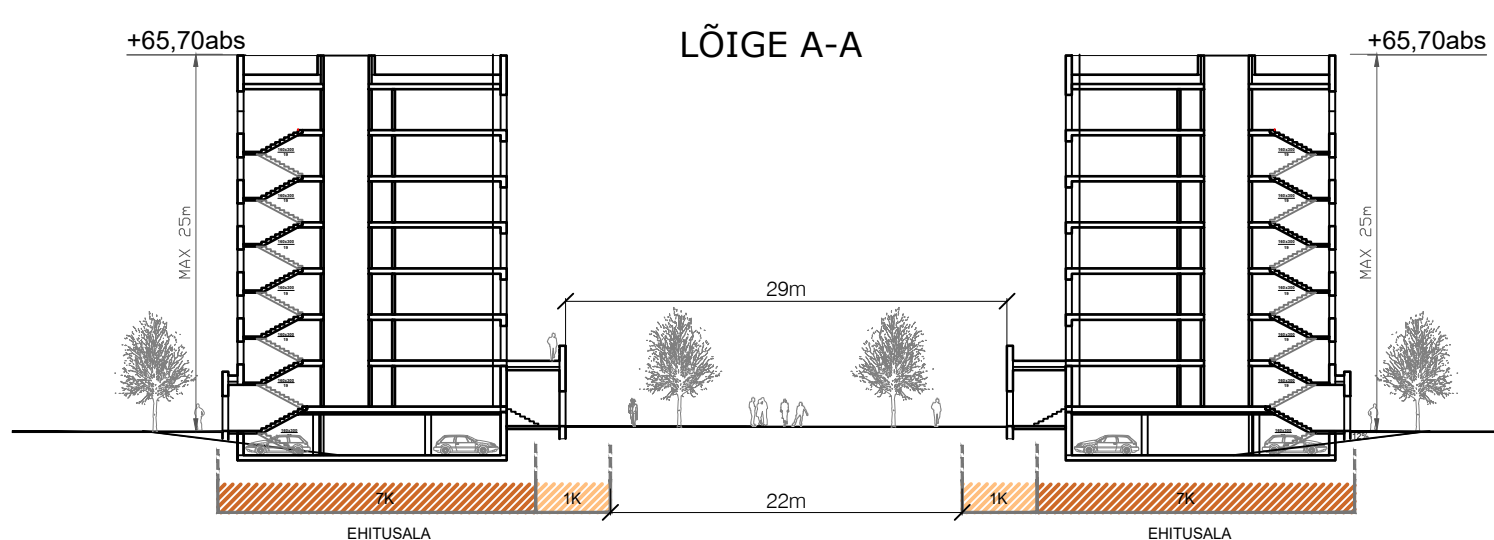
- PLANEERITAV MAAPEALNE HOONESTUSALA
- PLANEERITAVA HOONE OSA KORRUSELISUS (ELAMU)
- PLANEERITAVA HOONE OSA KORRUSELISUS (ÄRIPIND)
- PLANEERITAV RÕDUDE ALA
- PLANEERITAV MAA-ALUNE HOONESTUSALA

- LIKVIDEERITAV OBJEKT
- LIKVIDEERITAV TEHNOVÕRK

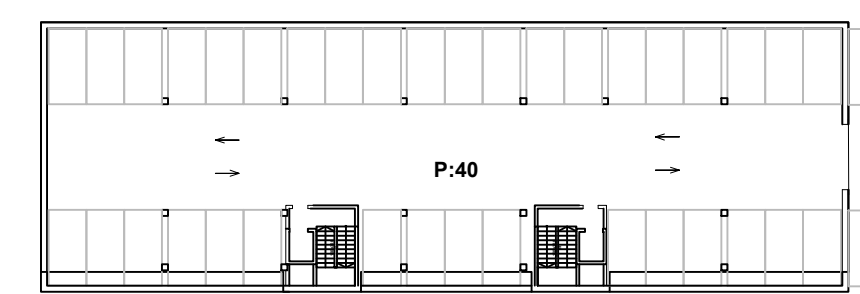
- PLANEERITAV KÕRG- JA MADALHALJASTUS
- PLANEERITAVAD VILJAPUUD
- OLEMASOLEV HALJASTUS

- LIKVIDEERITAV / ÜMBERISTUTATAV HALJASTUS
- ÜMBERISTUTATAVA PUU UUS ASUKOHT
- JUURDEPÄÄS KRUNDILE
- PRÜGIMAJA VÕIMALIK ASUKOHT
- ISTEPINGID JA PRÜGIKAST
- SISSEPÄÄS HOONESSE
- SISSEPÄÄS -1.KORRUSE PARKLASSE
- SISSEPÄÄS ÄRIPINDADE TEENINDAMISEKS (läbi hoone)

- PLANEERITAV PANDUS
- KÜNNIS JA ÜLEKÄIK
- OL. OLEV JALAKÄIJATE SILD



HOONESISESE PARKLA SKEEM



GEOALUS: OÜ ESTGEO Töö nr. 19_019
 Kuupäev: 07.06.2018
 Koordinaadid: Koordinaadid L-Est 97 süsteemis
 Kõrgused: EH2000 süsteemis

TEED JA TEHNOVÕRGUD: INFRAGATE EESTI AS Töö nr. TL80/235-17

MÄRKUSED:

- Prügimaja asukoht on illustratiivne, koht täpsustatakse ehitusprojekti koostamise staadiumis.
- Haljastuse lahendus on illustratiivne, täpsustatakse ehitusprojekti koostamise staadiumis.
- Liikluse lahendus on põhimõtteline ja täpsustatakse ehitusprojekti koostamise staadiumis.
- Joonise loetavuse huvides on planeeritava krunti piiri joonisel nihutatud 0.2m võrra väljapoole.

PARKIMISKOHTADE KONTROLLARVUTUS

Pos nr	Ehitise otstarve	Normatiivsete parkimiskohtade arvutus	Normatiivne parkimiskohtade arv	Planeeringus ettenähtud parkimiskohtade arv kruntil
1.	Äraruimidega korterelamu, korterid 80			
	1-2 toalisi 40	1*40	40	
	3-4 toalisi 40	1,2*40	48	
		Kokku	88	95
	Äripind 350 m²	1/80 äri bruto pinnaga kohta, 350/80	4	
2.	Äraruimidega korterelamu, korterid 80			
	1-2 toalisi 40	1*40	40	
	3-4 toalisi 40	1,2*40	48	
		Kokku	88	89
	Äripind 350 m²	1/80 äri bruto pinnaga kohta, 350/80	4	
3.	Liikuri tänav T1+Liikuri tänav T2	-	-	-
4.	Liikuri tn T1+Liikuri tn 20b/1+Liikuri tn 22/1	-	-	-
Planeeritud maa-alal kokku			184	184