

KATASTRIPIDAJA OTSUS

Maatoimingu number:	202410108264
Toimingu liik	Katastriüksuste piiride muutmine
Maatoimingu õiguslik alus:	Saku Vallavalitsuse 12.11.2024 korraldus nr 729; Maa- ja Ruumiameti peadirektori 17.02.2025 korralduse nr 1-17/25/240; Omaniku avaldus 19.02.2025; Omaniku avaldus 20.02.2025
Otsuse kuupäev	21. veebruar 2025

Katastripidaja otsustas rahuldada esitatud taotluse ja teha laekunud dokumentide ja -andmete alusel kande katastrisse.

Maatoimingu tulemusel katastris lõpetatud katastriüksus(-ed):

Tunnus	71814:001:0105
Registriosa	4850402
Aadress	Kulli, Tagadi küla, Saku vald, Harju maakond
Sihtotstarve	Maatulundusmaa 100%
Maakorralduskava järgne ligikaudne pindala	315 351 m ² (31.54 ha)



Tunnus	71814:001:0564
Registriosa	13937502
Aadress	Leevikese, Tagadi küla, Saku vald, Harju maakond
Sihtotstarve	Maatulundusmaa 100%
Maakorralduskava järgne ligikaudne pindala	47 534 m ² (4.75 ha)



Tunnus	71814:001:0113
Registriosa	14123450
Aadress	Viimsi metskond 43, Kurtna küla, Saku vald, Harju maakond
Sihtotstarve	Maatulundusmaa 100%
Maakorralduskava järgne ligikaudne pindala	153 543 m ² (15.35 ha)



Maatoimingu tulemusel katastris moodustatud katastriüksus(-ed):

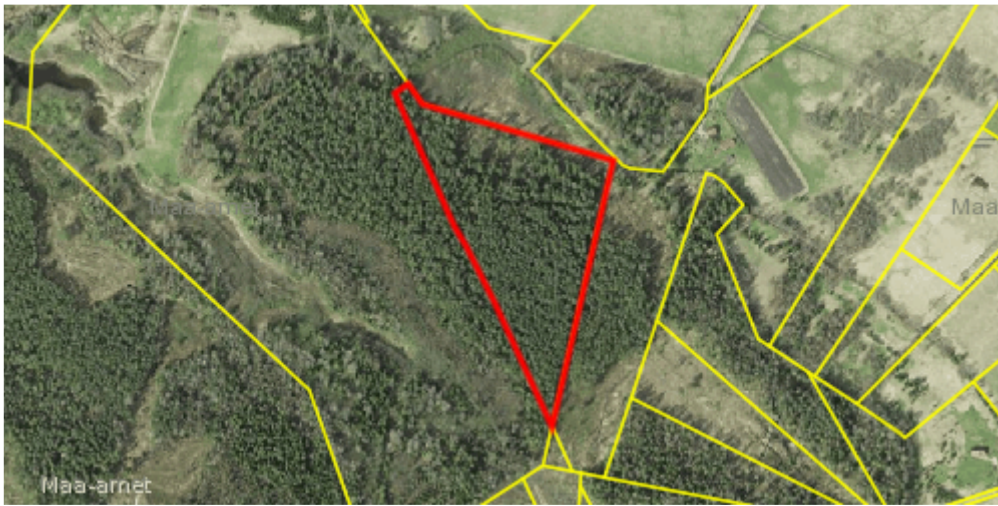
Tunnus	71901:001:1120
Aadress	Harju maakond, Saku vald, Tagadi küla, Tallinna-Rapla raudtee 1100
Sihtotstarve	Maatulundusmaa 100%
Maakorralduskava järgne ligikaudne pindala	53 312 m ² (5.33 ha)
Pindala	53 326 m ² (5.33 ha)
Kõlvikuline koosseis	haritav maa 6547 m ² , rohumaa 3321 m ² , metsamaa 41 002 m ² (4.10 ha), muu maa 2456 m ²



Tunnus	71901:001:1121
Aadress	Harju maakond, Saku vald, Kurtna küla, Juurdepääsutee lõik 1090
Sihtotstarve	Maatulundusmaa 100%
Maakorralduskava järgne ligikaudne pindala	11 302 m²
Pindala	11 295 m²
Kõlvikuline koosseis	metsamaa 332 m², muu maa 10 963 m²



Tunnus	71901:001:1122
Aadress	Harju maakond, Saku vald, Tagadi küla, Kullimetsa
Sihtotstarve	Maatulundusmaa 100%
Maakorralduskava järgne ligikaudne pindala	48 960 m² (4.90 ha)
Pindala	48 956 m² (4.90 ha)
Kõlvikuline koosseis	metsamaa 48 956 m² (4.90 ha)



Tunnus	71901:001:1124
Aadress	Harju maakond, Saku vald, Kurtna küla, Viimsi metskond 43
Sihtotstarve	Maatulundusmaa 100%
Maakorralduskava järgne ligikaudne pindala	56 943 m ² (5.69 ha)
Pindala	56 133 m ² (5.61 ha)
Kõlvikuline koosseis	metsamaa 54 330 m ² (5.43 ha), muu maa 1803 m ²



Tunnus	71901:001:1123
Aadress	Harju maakond, Saku vald, Tagadi küla, Kulli
Sihtotstarve	Maatulundusmaa 100%
Maakorralduskava järgne ligikaudne pindala	345 912 m ² (34.59 ha)
Pindala	345 502 m ² (34.55 ha)
Kõlvikuline koosseis	haritav maa 10 447 m ² , rohumaa 23 106 m ² (2.31 ha), metsamaa 225 606 m ² (22.56 ha), õuемаа 1918 m ² , muu maa 84 425 m ² (8.44 ha)



Vaidlustamisviide

Otsuse peale võib esitada vaide Maa- ja Ruumiametile haldusmenetluse seaduses sätestatud alustel, tähtaegadel ja korras või kaebuse Tallinna Halduskohtule halduskohtumenetluse seadustikus sätestatud alustel, tähtaegadel ja korras.