

Projekti koostamine ja  
koostamine PE OÜ-kaubamärk AS  
Connecto Eestis, a.s. 2017.

Projekti koostamine ja  
koostamine PE OÜ-kaubamärk AS  
Connecto Eestis, a.s. 2017.

Projekti koostamine ja  
koostamine PE OÜ-kaubamärk AS  
Connecto Eestis, a.s. 2017.

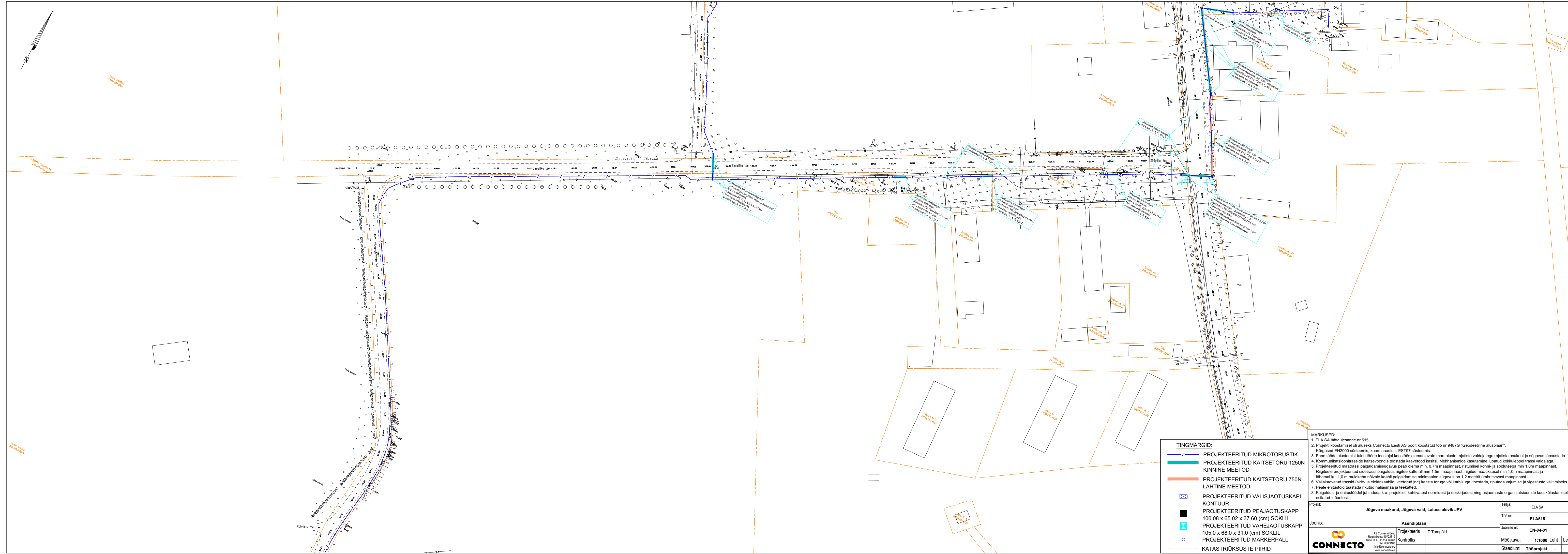
**TINGMÄRGID:**

- PROJEKTEERITUD MIKROTORUSTIK
- PROJEKTEERITUD KAITSETORU 1250N KINNINE MEETOD
- PROJEKTEERITUD KAITSETORU 750N LAHTINE MEETOD
- PROJEKTEERITUD VÄLISJAOTUSKAPI KONTOUR
- PROJEKTEERITUD PEAJAOTUSKAPP 100.08 x 65.02 x 37.60 (cm) SOKLIL
- PROJEKTEERITUD VAHEJAOTUSKAPP 105.0 x 68.0 x 31.0 (cm) SOKLIL
- PROJEKTEERITUD MARKERPALL
- KATASTRIRIIGUSKAPPI PIIRID

**MÄRKUSED:**

1. ELA SA lähteülesanne nr 515.
2. Projekti koostamine on aluseks Connecto Eesti AS poolt koostatud töö nr 9487G "Geodeetiline alusplaan".
3. Kõrgused EHD2000 süsteemis, kordinaadid L-EST97 süsteemis.
4. Enne tööde alustamist tuleb tööde teostajal koostööd olemasolevate maa-aluste rajatiste valdajatega rajatiste asukoht ja sügavus täpsustada.
5. Kommunikatsioonirasside kaitsesoondeid teostada kaevetööd käsitsi. Mehhanismide kasutamine lubatud kokkuleppel trassi valdajaga.
6. Projekteeritud maatrassi paigaldamissügavus peab olema min. 0,7m maapinnast, ristumisel kõnni- ja sõiduteega min 1,0m maapinnast. Ristteele projekteeritud sidetrassi paigaldus ristteele peab olema min 1,5m maapinnast, ristteele maapinnast min 1,0m maapinnast ja lähemal kui 1,0 m muudkeha nõlvale kaabli paigaldamise minimaalne sügavus on 1,2 meetrit ümbritsevast maapinnast.
7. Väljakeevatud trassid (side- ja elektrikaablid, veetorud jne) kaitseda toruga või karbikuga, teostada, riputada vajumise ja vigastuste vältimiseks.
8. Peale ehitustööde taastada rikutud haljasmaa ja teekatted.
9. Paigaldus- ja ehitustööde juhendada k.o. projektist, kehtivatest normidest ja eeskirjadest ning asjaomaste organisatsioonide kooskõlastamisel esitatud nõuetest.

Projekt: Jõgeva maakond, Jõgeva vald, Laiuse alevik JPV		Tellij: ELA SA
Joonis: Asendiplaan		Töö nr: ELA515
AS Connecto Eesti Registreeritud 1072219 Tulu tn 19, 11314 Tallinn tel 606 3100 info@connecto.ee www.connecto.ee		Joonise nr: EN-04-01
		Möötkava: 1:1000 Leht Leht
Staadium: Tööprojekt		1 8

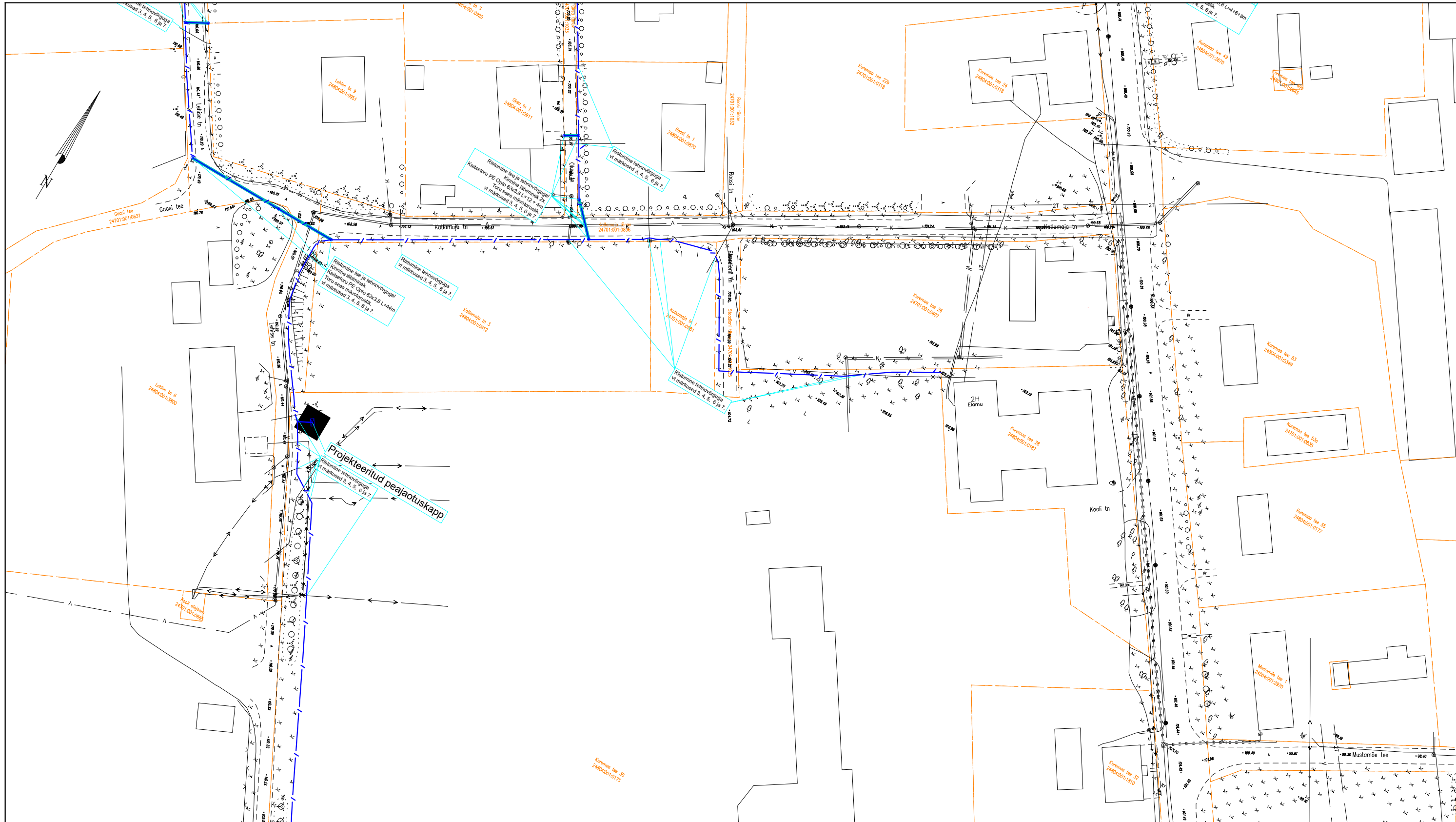


- TINGMÄRGID:**
- PROJEKTEERITUD MIKROTORUSTIK
  - PROJEKTEERITUD KAITSETORU 1250N
  - KINNINE MEETOD
  - PROJEKTEERITUD KAITSETORU 750N
  - LAHTINE MEETOD
  - PROJEKTEERITUD VÄLISJAOTUSKAPI
  - KONTOUR
  - PROJEKTEERITUD PEAJAOTUSKAPP
  - 100.08 x 65.02 x 37.60 (cm) SOKLIL
  - PROJEKTEERITUD VAHEJAOTUSKAPP
  - 105.0 x 68.0 x 31.0 (cm) SOKLIL
  - PROJEKTEERITUD MARKERPALL
  - KATASTRÜKSUSTE PIIRD

**MÄRKUSED:**

- ELA SA lähteülesanne nr 515.
- Projekti koostamiseks oli aluseks Connecto Eesti AS poolt koostatud töö nr 9487G "Geodeetiline alusplaan".
- Kõrgused EH2000 süsteemis, kordinaadid L-EST97 süsteemis.
- Enne tööde alustamist tuleb tööde teostajal koostööd olemaolevate maa-aluste rajatiste valdajatega rajatiste asukoht ja sügavus täpsustada.
- Kommunikatsioonitrasside kaitsesööndis teostada kaevetööd käsitsi. Mehhanismide kasutamine lubatud kokkuleppeel trassi valdajaga.
- Projekteeritud maatrassi paigaldamissügavus peab olema min. 0,7m maapinnast, ristumisel kõnni- ja sõiduteega min 1,0m maapinnast. Rigitsee projekteeritud sidetrassi paigaldus rigitsee katte all min 1,5m maapinnast, rigitsee maaüksusel min 1,0m maapinnast ja lähemal kui 1,0 m muldkeha nõlvale kaabli paigaldamine minimaalne sügavus on 1,2 meetrit ümbritsevast maapinnast.
- Väljakeevatud trassid (side- ja elektrikaablid, veetorud jne) kaaita toruga või karbikuga, teostada, riputada vajumise ja vigastuste vältimiseks.
- Peale ehitustööd taastada rikutud haljasmaa ja teekatted.
- Paigaldus- ja ehitustööde juhitud k.o. projektist, kehtivatest normidest ja eeskirjadest ning asjaomaste organisatsioonide kooskõlastamisel esitatud nõuetest.

<b>Projekt:</b> Jõgeva maakond, Jõgeva vald, Laiuse alevik JPV	<b>Tellij:</b> ELA SA						
<b>Joonis:</b> Asendiplaan	<b>Töö nr:</b> ELA515						
<table border="1" style="width: 100%; border-collapse: collapse;"> <tr> <td style="width: 50%;"><b>Projekteeris:</b> T.Tampold</td> <td style="width: 50%;"><b>Joonise nr:</b> EN-04-01</td> </tr> <tr> <td><b>Kontrollis:</b></td> <td><b>Mõõtkava:</b> 1:1000 Leht Leht</td> </tr> <tr> <td><b>Staadium:</b> Tööprojekt</td> <td><b>2 8</b></td> </tr> </table>	<b>Projekteeris:</b> T.Tampold	<b>Joonise nr:</b> EN-04-01	<b>Kontrollis:</b>	<b>Mõõtkava:</b> 1:1000 Leht Leht	<b>Staadium:</b> Tööprojekt	<b>2 8</b>	
<b>Projekteeris:</b> T.Tampold	<b>Joonise nr:</b> EN-04-01						
<b>Kontrollis:</b>	<b>Mõõtkava:</b> 1:1000 Leht Leht						
<b>Staadium:</b> Tööprojekt	<b>2 8</b>						



**TINGMÄRGID:**

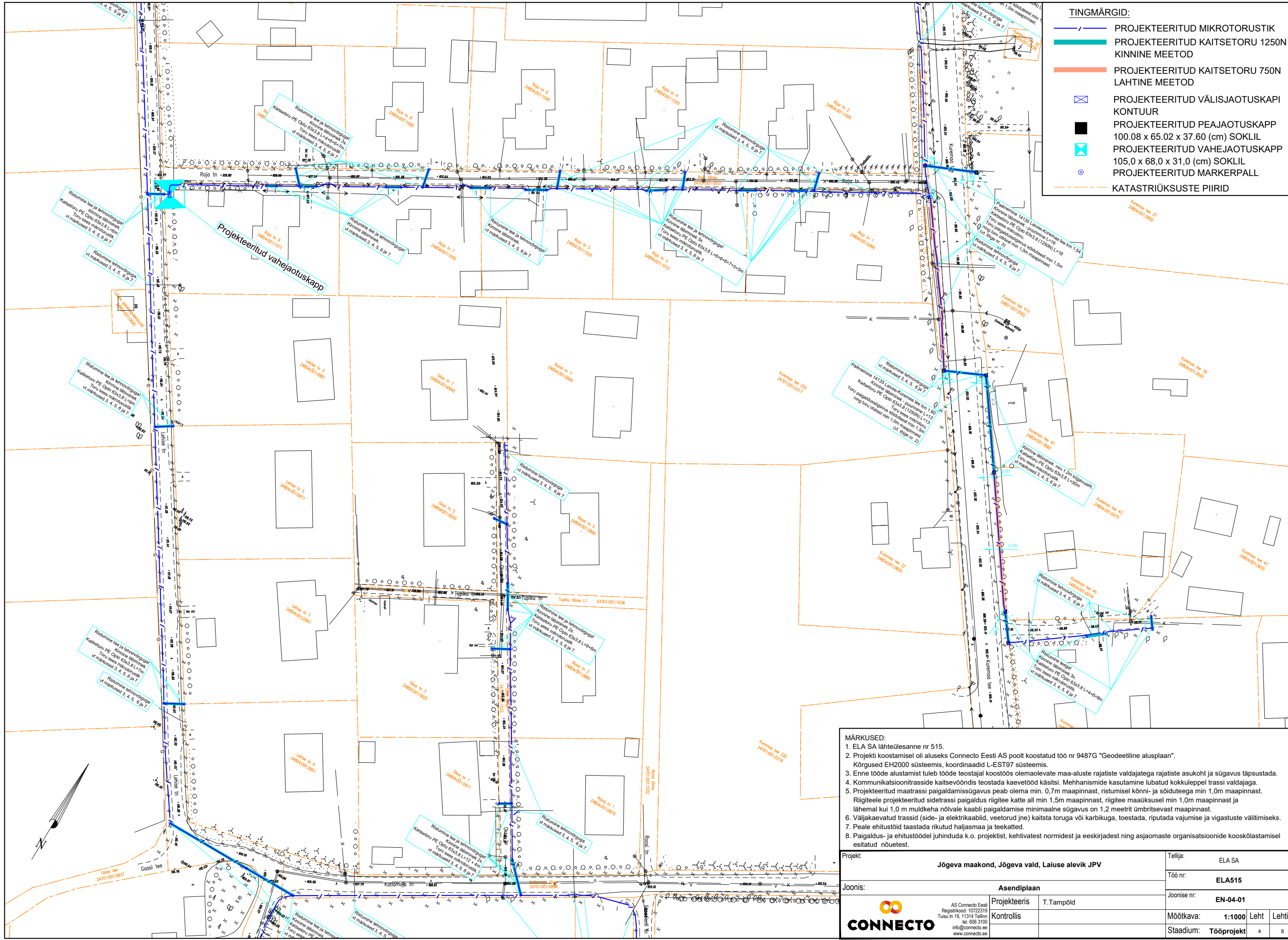
- / — PROJEKTEERITUD MIKROTORUSTIK
- PROJEKTEERITUD KAITSETORU 1250M KINNINE MEETOD
- PROJEKTEERITUD KAITSETORU 750M LAHTINE MEETOD
- PROJEKTEERITUD VÄLISJAOTUSKAPI KONTOUR
- PROJEKTEERITUD PEAJAOTUSKAPP 100,08 x 65,02 x 37,60 (cm) SOKLIL
- ⊠ PROJEKTEERITUD VAHEJAOTUSKAPP 105,0 x 68,0 x 31,0 (cm) SOKLIL
- ⊙ PROJEKTEERITUD MARKERPALL
- KATASTRÜKSUSTE PIIRID

- MÄRKUSED:**
1. ELA SA lähteülesanne nr 515.
  2. Projekti koostamisel oli aluseks Connecto Eesti AS poolt koostatud töö nr 9487G "Geodeetiline alusplaan". Kõrgused EH2000 süsteemis, koordinaadid L-EST97 süsteemis.
  3. Enne tööde alustamist tuleb tööde teostajal koostöös olemasolevate maa-aluste rajatiste valdajate rajatiste asukohti ja sügavust täpsustada.
  4. Kommunikatsioonitrasside kaitsevööndis teostada kaevetööd käsitsi. Mehhanismide kasutamine lubatud kokkuleppel trassi valdajaga.
  5. Projekteeritud maatrassi paigaldamisügavus peab olema min. 0,7m maapinnast, ristumisel kõnni- ja sõiduteega min 1,0m maapinnast. Riigiteele projekteeritud sidetrassi paigaldus riigitee katte all min 1,5m maapinnast, riigitee maauksusel min 1,0m maapinnast ja lähemal kui 1,0 m muldkeha nõlvale kaabli paigaldamise minimaalne sügavus on 1,2 meetrit ümbritsevast maapinnast.
  6. Väljakaevatud trassid (side- ja elektrikaablid, veetorud jne) kaitsta toruga või karbikuga, toetada, riputada vajumise ja vigastuste vältimiseks.
  7. Peale ehitustööde taastada rikutud haljasmaa ja teekatted.
  8. Paigaldus- ja ehitustöödel juhendada k.o. projektist, kehtivatest normidest ja eeskirjadest ning asjaomaste organisatsioonide kooskõlastamisel esitatud nõuetest.

Projekt:	Jõgeva maakond, Jõgeva vald, Laiuse alevik JPV	Tellija:	ELA SA
Joonis:	Asendiplaan	Töö nr:	ELA515
 <small>AS Connecto Eesti Registrikood: 10722319 Tuisu tn 19, 11314 Tallinn tel. 606 3100 info@connecto.ee www.connecto.ee</small>	Projektieris:	T.Tampõld	Joonise nr:
	Kontrollis:		EN-04-01
		Mõõtkaava:	1:1000 Leht Lehti
		Stadium:	Tööprojekt 3 8

**TINGMÄRGID:**

- / — PROJEKTEERITUD MIKROTORUSTIK
- PROJEKTEERITUD KAITSETORU 1250N KINNINE MEETOD
- PROJEKTEERITUD KAITSETORU 750N LAHTINE MEETOD
- ⊠ PROJEKTEERITUD VÄLISJAOTUSKAPI KONTOUR
- PROJEKTEERITUD PEAJAOTUSKAPP 100.08 x 65.02 x 37.60 (cm) SOKLIL
- ⊠ PROJEKTEERITUD VAHEJAOTUSKAPP 105.0 x 68.0 x 31.0 (cm) SOKLIL
- PROJEKTEERITUD MARKERPALL
- - - KATASTRÜKSUSTE PIIRID



- MÄRKUSED:**
1. ELA SA lähteülesanne nr 515.
  2. Projekti koostamisel oli aluseks Connecto Eesti AS poolt koostatud töö nr 9487G "Geodeetiline alusplaan". Kõrgused EH2000 süsteemis, koordinaadid L-EST97 süsteemis.
  3. Enne tööde alustamist tuleb tööde teostajal koostöös olemasolevate maa-aluste rajatiste valdajate rajatiste asukohta ja sügavust täpsustada.
  4. Kommunikatsioonitrasside kaitsevööndis teostada kaevetööd käsitsi. Mehhanismide kasutamine lubatud kokkuleppel trassi valdajaga.
  5. Projekteeritud maatrassi paigaldamissügavus peab olema min. 0,7m maapinnast, ristumisel kõnni- ja sõiduteega min 1,0m maapinnast. Riigiteele projekteeritud sidetrassi paigaldus riigitee katte all min 1,5m maapinnast, riigitee maauksusel min 1,0m maapinnast ja lähemal kui 1,0 m muldkeha nõlvale kaabli paigaldamise minimaalne sügavus on 1,2 meetrit ümbritsevast maapinnast.
  6. Väljakaevatud trassid (side- ja elektrikaablid, veetorud jne) kaitsta toruga või karbikuga, toestada, riputada vajumise ja vigastuste vältimiseks.
  7. Peale ehitustööd taastada rikutud haljasmaa ja teekatted.
  8. Paigaldus- ja ehitustööde juhenduda k.o. projektist, kehtivatest normidest ja eeskirjadest ning asjaomaste organisatsioonide kooskõlastamisel esitatud nõuetest.

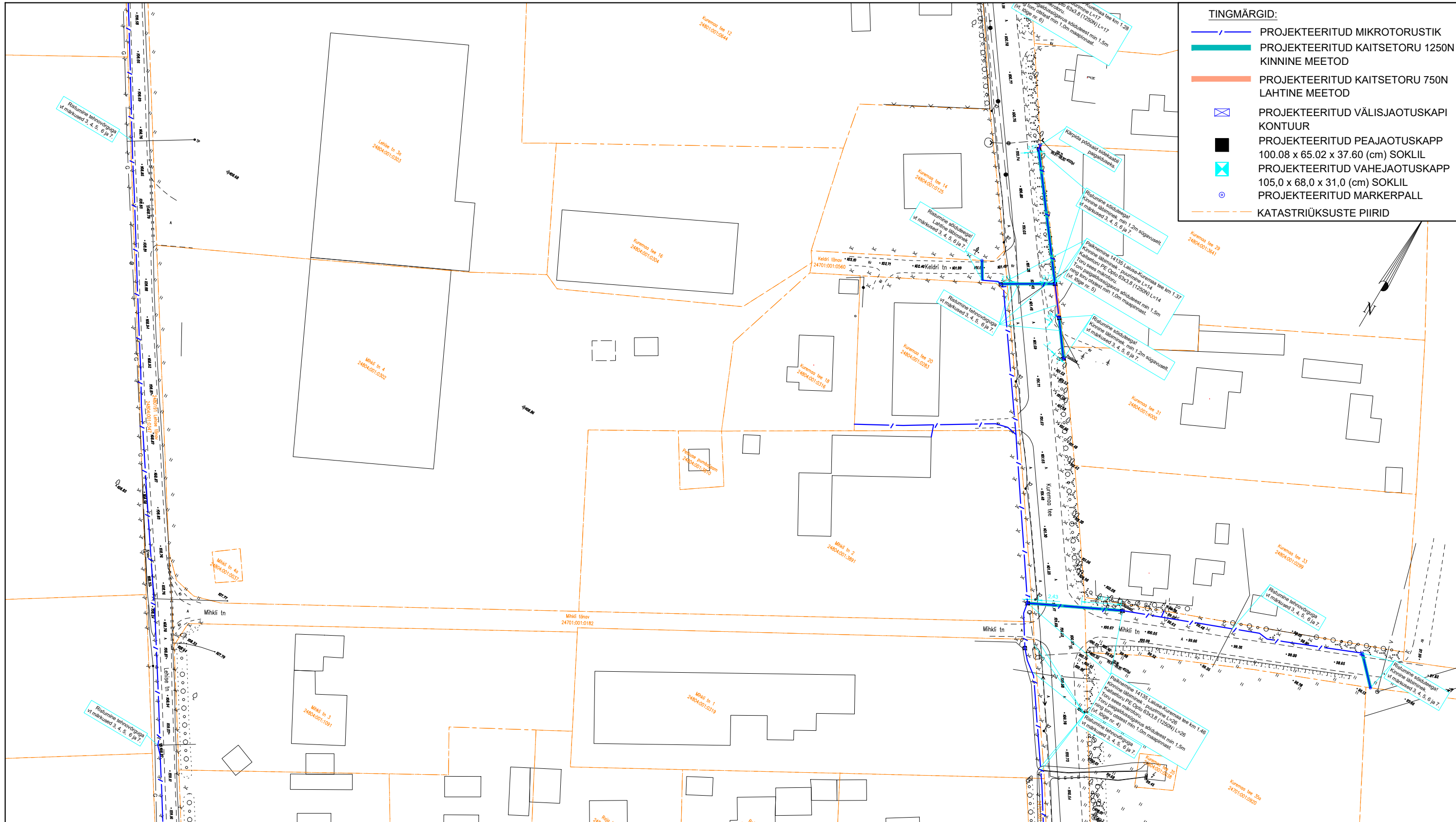
Projekt:	Jõgeva maakond, Jõgeva vald, Laiuse alevik JPV	Tellijä:	ELA SA
Joonis:	Asendiplaan	Töö nr:	ELA515
	Projektieris: T.Tampõld	Joonise nr:	EN-04-01
	Kontrollis:	Mõõtka:	1:1000 Leht Lehti
		Stadium:	Tööprojekt 4 8

**CONNECTO**

AS Connecto Eesti  
 Registrikood: 1072319  
 Tuisu tn 19, 11314 Tallinn  
 tel. 606 3100  
 info@connecto.ee  
 www.connecto.ee

**TINGMÄRGID:**

- / — PROJEKTEERITUD MIKROTORUSTIK
- PROJEKTEERITUD KAITSETORU 1250N KINNINE MEETOD
- PROJEKTEERITUD KAITSETORU 750N LAHTINE MEETOD
- PROJEKTEERITUD VÄLISJAOTUSKAPI KONTOUR
- PROJEKTEERITUD PEAJAOTUSKAPP 100.08 x 65.02 x 37.60 (cm) SOKLIL
- PROJEKTEERITUD VAHEJAOTUSKAPP 105,0 x 68,0 x 31,0 (cm) SOKLIL
- PROJEKTEERITUD MARKERPALL
- KATASTRÜKSUSTE PIIRD

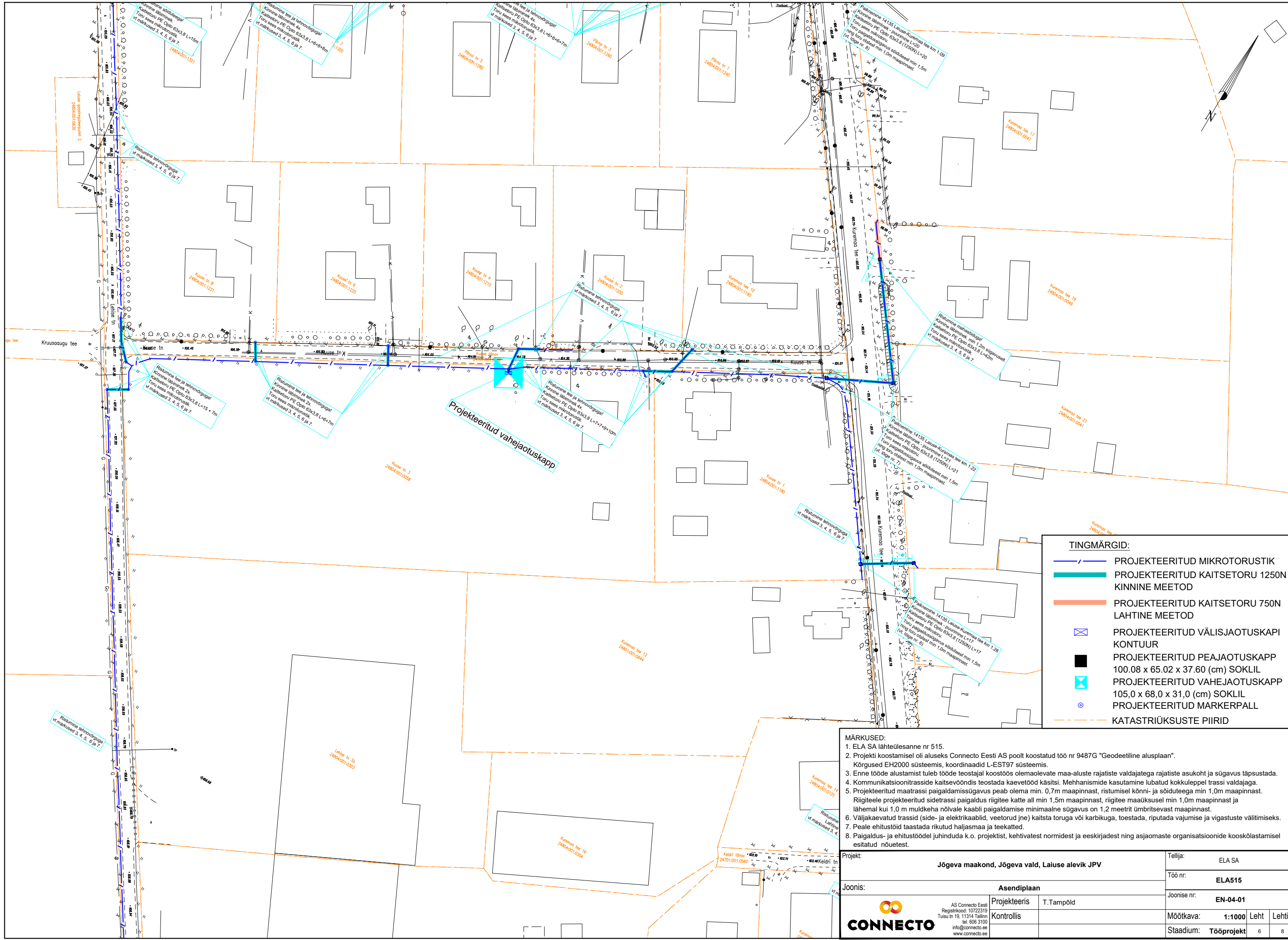


**MÄRKUSED:**

1. ELA SA lähteülesanne nr 515.
2. Projekti koostamisel oli aluseks Connecto Eesti AS poolt koostatud töö nr 9487G "Geodeetiline alusplaan". Kõrgused EH2000 süsteemis, koordinaadid L-EST97 süsteemis.
3. Enne tööde alustamist tuleb tööde teostajal koostöös olemasolevate maa-aluste rajatiste valdajate rajatiste asukohta ja sügavust täpsustada.
4. Kommunikatsioonitrasside kaitsevööndis teostada kaevetööd käsitsi. Mehhanismide kasutamine lubatud kokkuleppel trassi valdajaga.
5. Projekteeritud maatrassi paigaldamissügavus peab olema min. 0,7m maapinnast, ristumisel kõnni- ja sõiduteega min 1,0m maapinnast. Riigiteele projekteeritud sidetrassi paigaldus riigitee katte all min 1,5m maapinnast, riigitee maauksusel min 1,0m maapinnast ja lähemal kui 1,0 m muldkeha nõlvale kaabli paigaldamise minimaalne sügavus on 1,2 meetrit ümbritsevast maapinnast.
6. Väljakaevatud trassid (side- ja elektrikaablid, veetorud jne) kaitsta toruga või karbikuga, toestada, riputada vajumise ja vigastuste vältimiseks.
7. Peale ehitustööd taastada rikutud haljasmaa ja teekatted.
8. Paigaldus- ja ehitustöödel juhendada k.o. projektist, kehtivatest normidest ja eeskirjadest ning asjaomaste organisatsioonide kooskõlastamisel esitatud nõuetest.

Projekt:	Jõgeva maakond, Jõgeva vald, Laiuse alevik JPV	Tellijä:	ELA SA
Joonis:	Asendiplaan	Töö nr:	ELA515
	Projektieris T. Tampõld	Joonise nr:	EN-04-01
	Kontrollis	Mõotkava:	1:1000 Leht Lehti
		Stadium:	Tööprojekt 5 8





Projekteeritud vahejaotuskapp

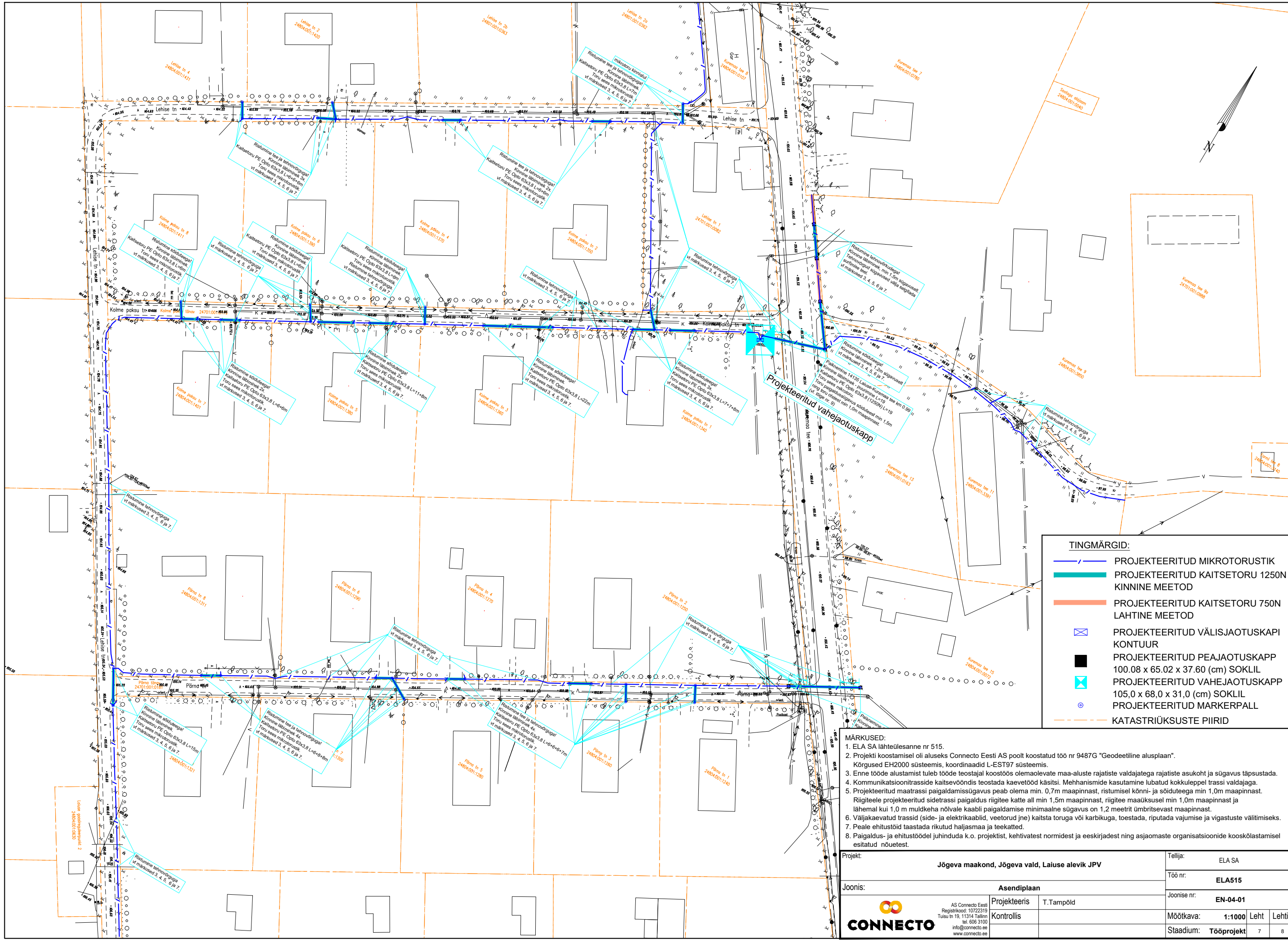
- TINGMÄRGID:**
- / — PROJEKTEERITUD MIKROTORUSTIK
  - PROJEKTEERITUD KAITSETORU 1250N KINNINE MEETOD
  - PROJEKTEERITUD KAITSETORU 750N LAHTINE MEETOD
  - PROJEKTEERITUD VÄLISJAOTUSKAPI KONTOUR
  - PROJEKTEERITUD PEAJAOTUSKAPP 100,08 x 65,02 x 37,60 (cm) SOKLIL
  - ✦ PROJEKTEERITUD VAHEJAOTUSKAPP 105,0 x 68,0 x 31,0 (cm) SOKLIL
  - ⊙ PROJEKTEERITUD MARKERPALL
  - - - - - KATASTRİÜKSUSTE PIIRID

**MÄRKUSED:**

1. ELA SA lähteülesanne nr 515.
2. Projekti koostamisel oli aluseks Connecto Eesti AS poolt koostatud töö nr 9487G "Geodeetiline alusplaan". Kõrgused EH2000 süsteemis, koordinaadid L-EST97 süsteemis.
3. Enne tööde alustamist tuleb tööde teostajal koostöös olemasolevate maa-aluste rajatiste valdajatega rajatiste asukohta ja sügavus täpsustada.
4. Kommunikatsioonitrasside kaitsevööndis teostada kaevetööd käsitsi. Mehhanismide kasutamine lubatud kokkuleppel trassi valdajaga.
5. Projekteeritud maatrassi paigaldamissügavus peab olema min. 0,7m maapinnast, ristumisel kõnni- ja sõiduteega min 1,0m maapinnast. Riigiteele projekteeritud sidetrassi paigaldus riigitee katte all min 1,5m maapinnast, riigitee maauksusel min 1,0m maapinnast ja lähemal kui 1,0 m muldkeha nõlvale kaabli paigaldamise minimaalne sügavus on 1,2 meetrit ümbritsevast maapinnast.
6. Väljakaevatud trassid (side- ja elektrikaablid, veetorud jne) kaitsta toruga või karbikuga, teostada, riputada vajumise ja vigastuste vältimiseks.
7. Peale ehitustööd taastada rikutud haljasmaa ja teekatted.
8. Paigaldus- ja ehitustöödel juhendada k.o. projektist, kehtivatest normidest ja eeskirjadest ning asjaomaste organisatsioonide kooskõlastamisel esitatud nõuetest.

Projekt:	Jõgeva maakond, Jõgeva vald, Laiuse alevik JPV	Tellijä:	ELA SA
Joonis:	Asendiplaan	Töö nr:	ELA515
	Projektieris T. Tampõld	Joonise nr:	EN-04-01
	Kontrollis	Mõotkava:	1:1000 Leht Lehti
		Stadium:	Tööprojekt 6 8





**TINGMÄRGID:**

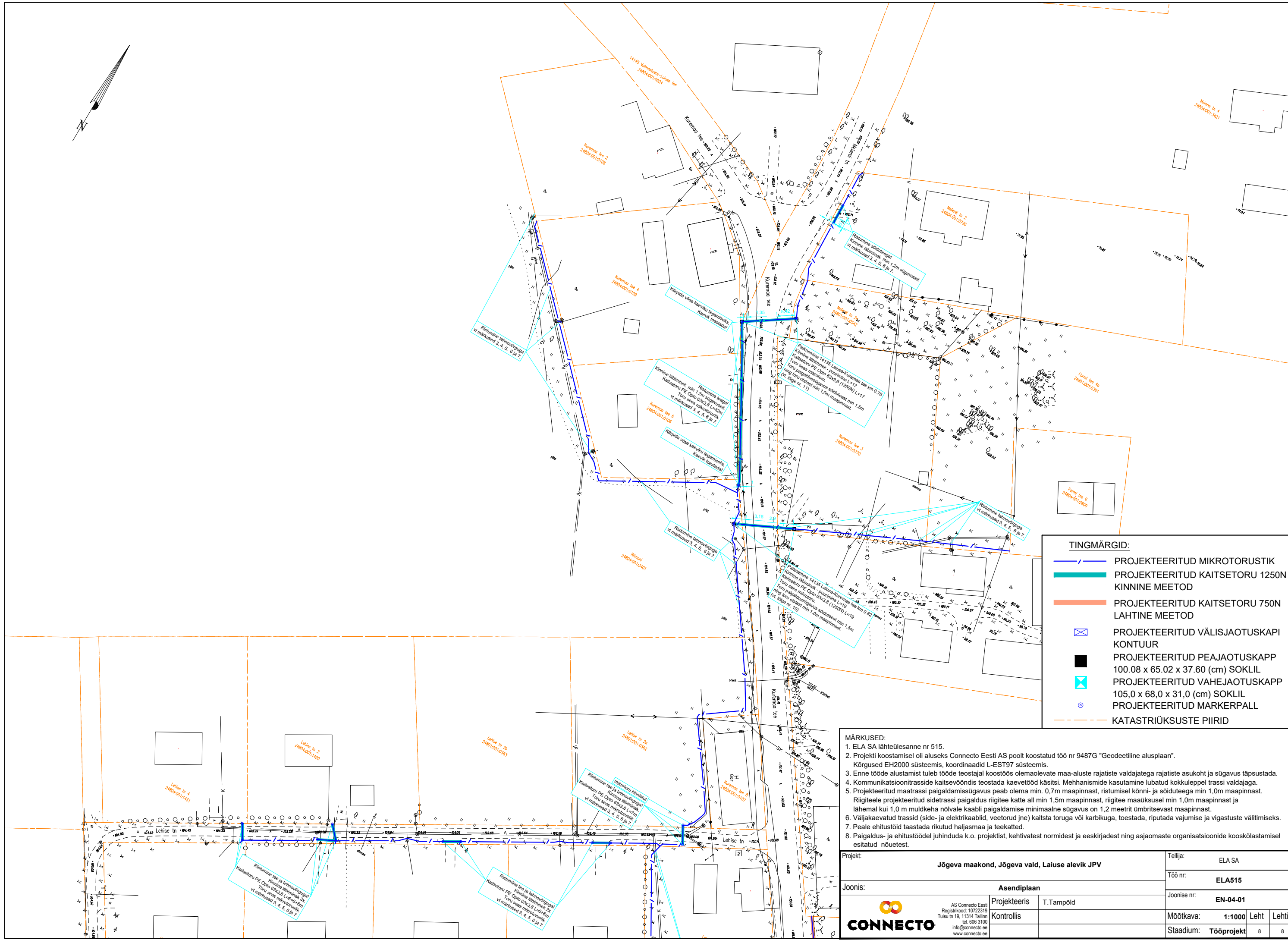
	PROJEKTEERITUD MIKROTORUSTIK
	PROJEKTEERITUD KAITSETORU 1250N KINNINE MEETOD
	PROJEKTEERITUD KAITSETORU 750N LAHTINE MEETOD
	PROJEKTEERITUD VÄLISJAOTUSKAPI KONTOUR
	PROJEKTEERITUD PEAJAOTUSKAPP 100.08 x 65.02 x 37.60 (cm) SOKLIL
	PROJEKTEERITUD VAHEJAOTUSKAPP 105,0 x 68,0 x 31,0 (cm) SOKLIL
	PROJEKTEERITUD MARKERPALL
	KATASTRÜKSUSTE PIIRID

**MÄRKUSED:**

1. ELA SA lähteülesanne nr 515.
2. Projekti koostamisel oli aluseks Connecto Eesti AS poolt koostatud töö nr 9487G "Geodeetiline alusplaan". Kõrgused EH2000 süsteemis, koordinaadid L-EST97 süsteemis.
3. Enne tööde alustamist tuleb tööde teostajal koostöös olemasolevate maa-aluste rajatiste valdajate rajatiste asukohta ja sügavust täpsustada.
4. Kommunikatsioonitrasside kaitsevööndis toetada kaevetööd käsitsi. Mehhanismide kasutamine lubatud kokkuleppel trassi valdajaga.
5. Projekteeritud maatrassi paigaldamissügavus peab olema min. 0,7m maapinnast, ristumisel kõnni- ja sõiduteega min 1,0m maapinnast. Riigiteele projekteeritud sidetrassi paigaldus riigitee katte all min 1,5m maapinnast, riigitee maauksusel min 1,0m maapinnast ja lähemal kui 1,0 m muldkeha nõlvale kaabli paigaldamise minimaalne sügavus on 1,2 meetrit ümbritsevast maapinnast.
6. Väljakaevatud trassid (side- ja elektrikaablid, veetorud jne) kaitsta toruga või karbukuga, toetada, riputada vajumise ja vigastuste vältimiseks.
7. Peale ehitustööd taastada rikutud haljasmaa ja teekatted.
8. Paigaldus- ja ehitustöödel juhendada k.o. projektist, kehtivatest normidest ja eeskirjadest ning asjaomaste organisatsioonide kooskõlastamisel esitatud nõuetest.

Projekt:	Jõgeva maakond, Jõgeva vald, Laiuse alevik JPV	Tellijä:	ELA SA
Joonis:	Asendiplaan	Töö nr:	ELA515
	Projekteeris T. Tampõld	Joonise nr:	EN-04-01
	Kontrollis	Mõõtka:	1:1000 Leht Lehti
		Stadium:	Tööprojekt 7 8





**TINGMÄRGID:**

	PROJEKTEERITUD MIKROTORUSTIK
	PROJEKTEERITUD KAITSETORU 1250N KINNINE MEETOD
	PROJEKTEERITUD KAITSETORU 750N LAHTINE MEETOD
	PROJEKTEERITUD VÄLISJAOTUSKAPI KONTOUR
	PROJEKTEERITUD PEAJAOTUSKAPP 100.08 x 65.02 x 37.60 (cm) SOKLIL
	PROJEKTEERITUD VAHEJAOTUSKAPP 105,0 x 68,0 x 31,0 (cm) SOKLIL
	PROJEKTEERITUD MARKERPALL
	KATASTRÜKSUSTE PIIRID

**MÄRKUSED:**

1. ELA SA lähteülesanne nr 515.
2. Projekti koostamisel oli aluseks Connecto Eesti AS poolt koostatud töö nr 9487G "Geodeetiline alusplaan". Kõrgused EH2000 süsteemis, koordinaadid L-EST97 süsteemis.
3. Enne tööde alustamist tuleb tööde teostajal koostöös olemasolevate maa-aluste rajatiste valdajatega rajatiste asukoht ja sügavus täpsustada.
4. Kommunikatsioonitrasside kaitsevööndis teostada kaevetööd käsitsi. Mehhanismide kasutamine lubatud kokkuleppel trassi valdajaga.
5. Projekteeritud maatrassi paigaldamissügavus peab olema min. 0,7m maapinnast, ristumisel kõnni- ja sõiduteega min 1,0m maapinnast. Riigiteele projekteeritud sidetrassi paigaldus riigitee katte all min 1,5m maapinnast, riigitee maauksusel min 1,0m maapinnast ja lähemal kui 1,0 m muldkeha nõlvale kaabli paigaldamise minimaalne sügavus on 1,2 meetrit ümbritsevast maapinnast.
6. Väljakaevatud trassid (side- ja elektrikaablid, veetorud jne) kaitsta toruga või karbikuga, toetada, riputada vajumise ja vigastuste vältimiseks.
7. Peale ehitustööde taastada rikutud haljasmaa ja teekatted.
8. Paigaldus- ja ehitustöödel juhendada k.o. projektist, kehtivatest normidest ja eeskirjadest ning asjaomaste organisatsioonide kooskõlastamisel esitatud nõuetest.

Projekt:	Jõgeva maakond, Jõgeva vald, Laiuse alevik JPV	Tellija:	ELA SA
Joonis:	Asendiplaan	Töö nr:	ELA515
	Projektieris T. Tampõld	Joonise nr:	EN-04-01
	Kontrollis	Mõõtkaava:	1:1000 Leht Lehti
		Stadium:	Tööprojekt 8 8

