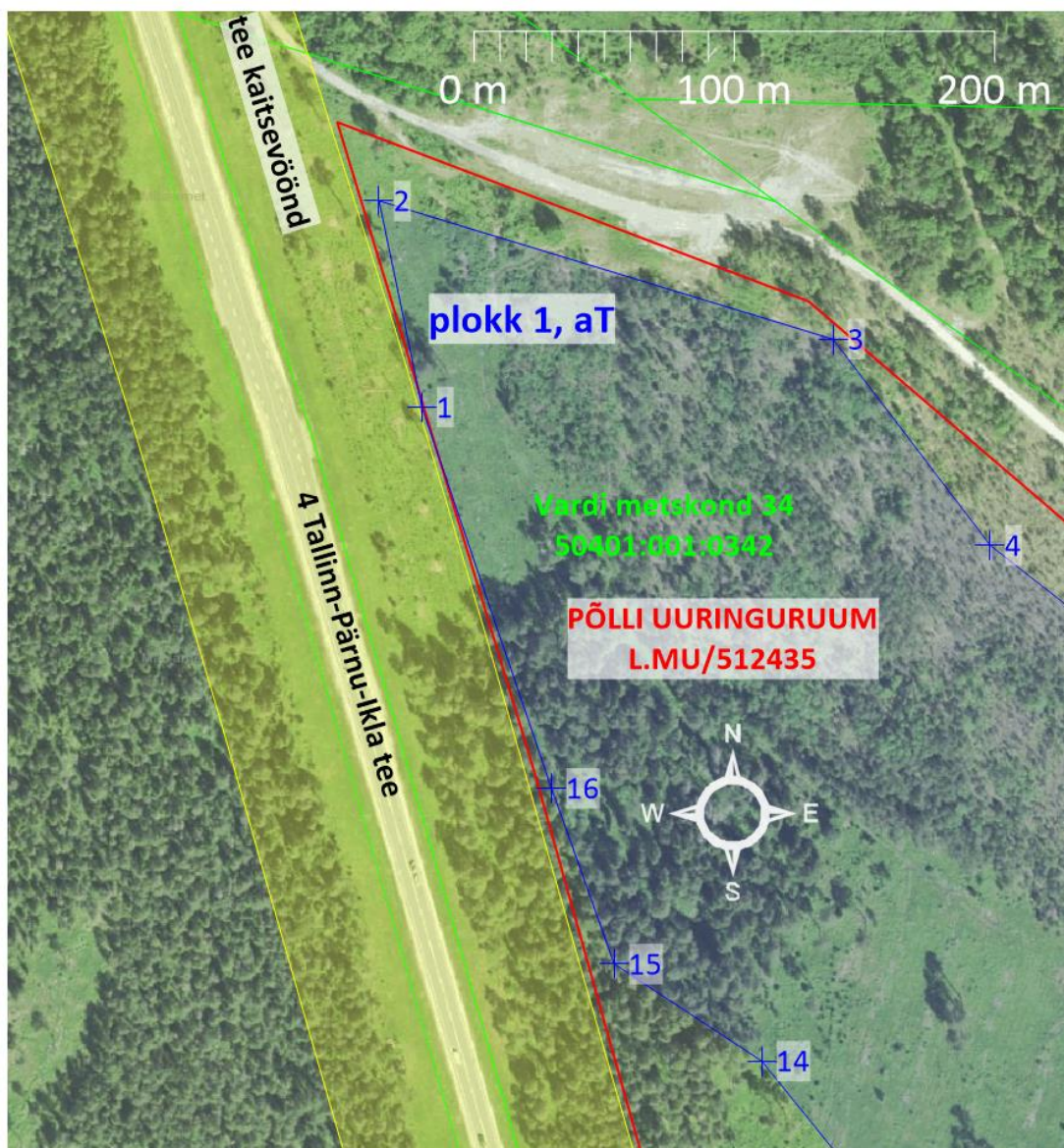


Transpordiamet
info@transpordiamet.ee
Valge 4
11413 Tallinn

Meie: 19.06.2024 nr T800-1/305

Kooskõlastuse küsimine maavara registrisse kandmiseks Põlli uuringuruumis

Oleme esitanud Maa-ametile Põlli uuringuruumi geoloogilise uuringu aruande, mis sisaldab ettepanekut kanda keskkonnaregistrisse veepealse täitekruusa aktiivse tarbevaru plokk (joonis 1, plokk 1). Põlli uuringuruum (uuringuluba nr L.MU/512435, kehtib alates 24.05.2021.a.) asub Rapla maakonnas Märjamaa vallas Põlli külas riigile kuuluval katastriüksusel Vardi metskond 34 (katastritunnus 50401:001:0342). Joonisel 1 on ära toodud Maa-ameti geoportaali andmetel transpordi kitsenduste mõjuala (avalikult kasutatava tee kaitsevöönd), millest lähtudes on varuploki piir paigutatud (piiripunktide koordinaadid vt tabel 1).



Joonis 1. Varuploki asukoht. Ortofoto Maa-ameti WMS teenuse kaudu 2024.a

Tabel 1. Varuploki piiripunktide koordinaadid.

PUNKT	X (m)	Y (m)
1	6542617,23	525921,65
2	6542696,55	525905,20
3	6542643,36	526079,54
4	6542564,13	526139,93
5	6542510,12	526208,70
6	6542373,58	526323,20
7	6542302,07	526392,04
8	6542251,31	526430,01
9	6542130,27	526437,05
10	6542165,75	526297,90
11	6542204,89	526172,87
12	6542217,31	526149,46
13	6542306,54	526100,14
14	6542365,92	526052,18
15	6542403,19	525995,52
16	6542470,75	525971,40

Maa-amet palub aruandele lisada Transpordiameti kooskõlastuse, kuna bussiraja juures ulatub varuplokk teekaitsevööndisse. Maa-amet on oma seisukohas välja toonud järgmist:

„Aruandes moodustatud varuploki läänepiir jääb riigitee nr 4 Tallinn-Pärnu-Ikla äärmise sõiduraja välimisest servast ~51 m kaugusele ja sama tee bussitasku äärmise sõiduaja välimisest servast ~47,5 m kaugusele. Ehitusseadustiku kohaselt on ÜRO Majandus- ja Sotsiaalnõukogu poolt nimetatud maantee (edaspidi Euroopa teedevõrgu maantee) kaitsevööndi laius mõlemal pool äärmise sõiduraja välimisest servast on kuni 50 meetrit. Liiklusseaduse kohaselt „Kahesuunalise liiklusega sõiduteel, mille kogulaiuses on kolm teekattemärgistega tähistatud sõidurada, on pärisuunavööndiks ainult parempoolne sõidurada, kui liikluskorraldusvahend ei määra teisiti. Kui teel on eraldi rada ühissõidukile, aeglasele, raskele või muule sõidukile, mis ei ole raudteesõiduk ega rööbassõiduk, on selle eraldi raja sõiduteepoolne äär pärisuunavööndi ääreks muule mitterööbassõidukile.“

Eelnevast lähtudes palume teilt kooskõlastust varu registrisse kandmiseks.

Lugupidamisega

/allkirjastatud digitaalselt/

Andres Kask
geoloog