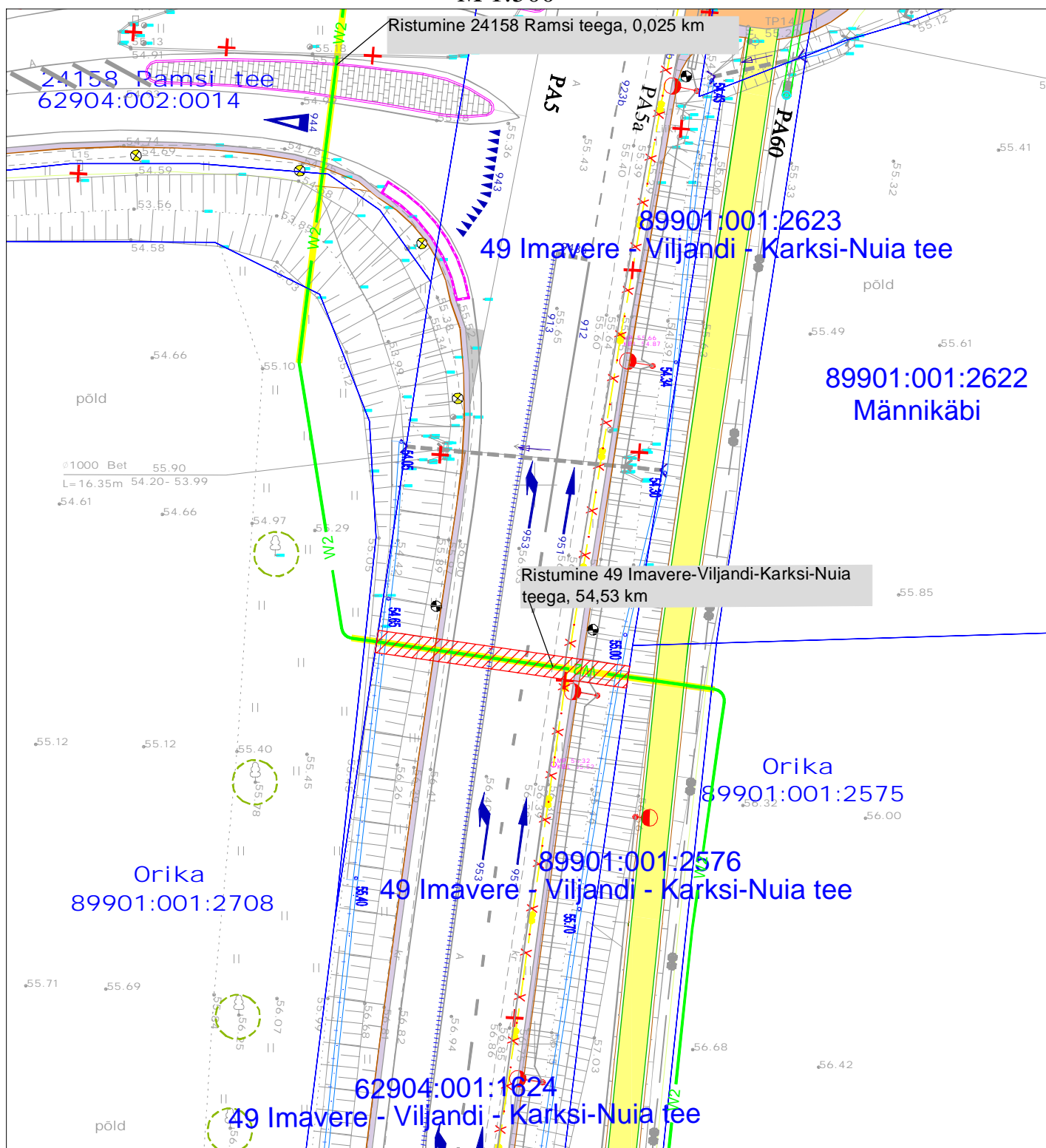


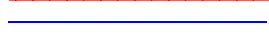
# Isikliku kasutusõiguse ala plaan

Viljandi maakond, Viljandi vald, Sinialliku küla, 49 Imavere-Viljandi-Karksi-Nuia tee kinnistu, reg. nr. 10827550, katastritunnus 62904:001:1624

M 1:500



**Kasutusõiguse ala**



**Katastriüksuse piir**



**Projekteeritav 10 kV maakaabel**

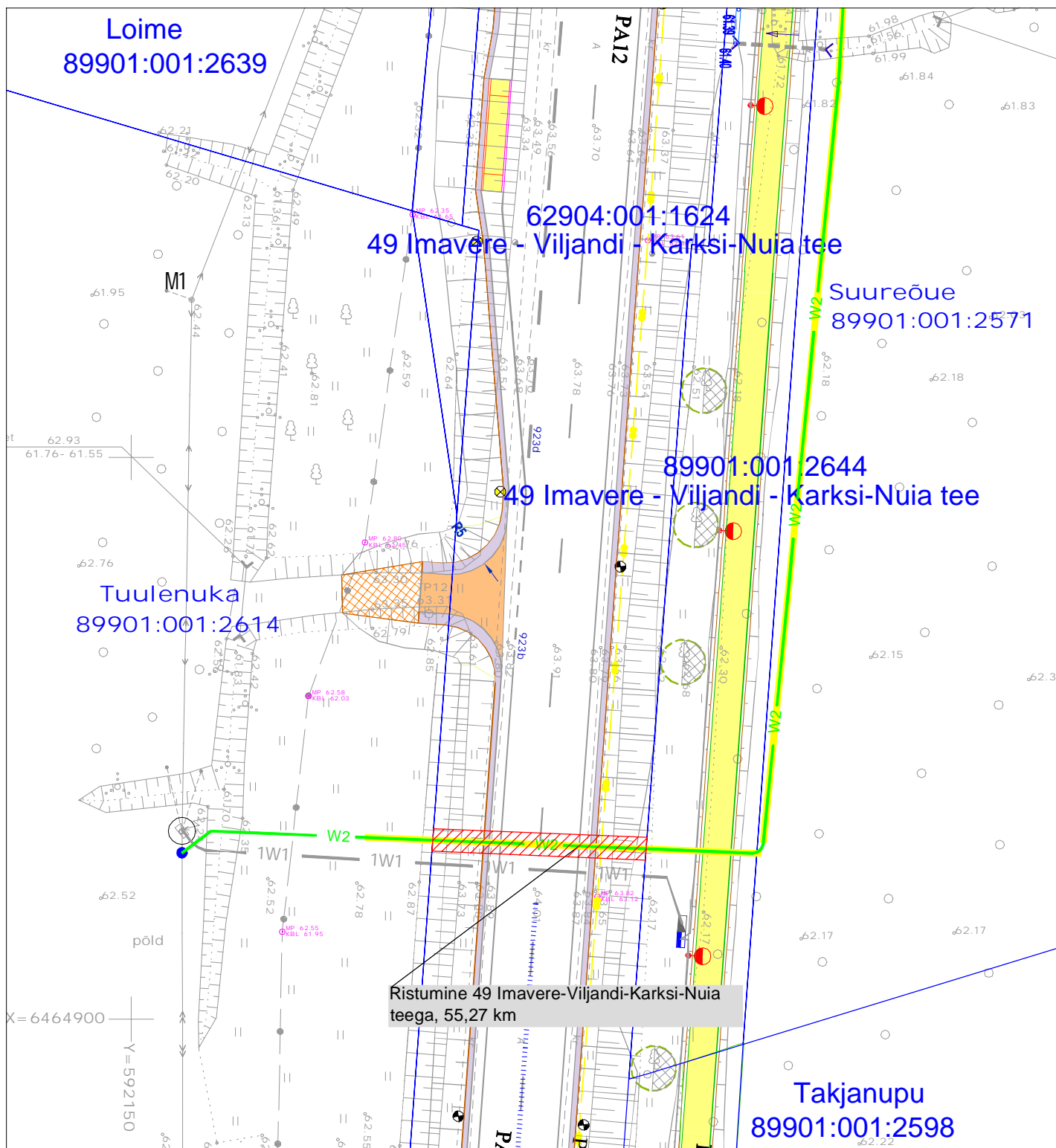
Kasutusõiguse ala 46 m<sup>2</sup>  
projekteeritava tehnoõrgu pikkus 23 m.  
Koostas: Keio Altoja, 53426415  
Taotluse esitaja: Kaido Kivisild  
Töö nr: LR9110, Ekseko IX-etapp

Jrk nr	IKÕ ala Pos nr (plaanil)	Kinnistu registriosa number	Katastriüksuse tunnus, nimi ja sihtotstarve	Asukoht riigitee(nr ja nimi) suhtes(lõigu algus ja lõpp km)	Ala pindala ruutmeetrites m <sup>2</sup>
1	Pos 1	10827550	62904:001:1624 49 Imavere-Viljandi-Karksi-Nuia tee Transpordimaa	49 Imavere-Viljandi-Karksi-Nuia tee 54,53 km	46 m <sup>2</sup>

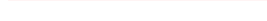
# Isikliku kasutusõiguse ala plaan

Viljandi maakond, Viljandi vald, Sinihalliku küla, 49 Imavere-Viljandi-Karksi-Nuia tee kinnistu, reg. nr 10827550, katastritunnus 62904:001:1624

M 1:500



Kasutusõiguse ala



Katastriüksuse piir



Projekteeritav 10 kV maakaabel

Kasutusõiguse ala 38 m<sup>2</sup>  
 projekteeritava tehnovõrgu pikkus 19 m.  
 Koostas: Keio Altoja, 53426415  
 Taotluse esitaja: Kaido Kivisild  
 Töö nr: LR9110, Ekseko IX-etapp

Jrk nr	IKÕ ala Pos nr (plaanil)	Kinnistu registriosa number	Katastriüksuse tunnus, nimi ja sihtotstarve	Asukoht riigitee(nr ja nimi) suhtes(lõigu algus ja lõpp km)	Ala pindala ruutmeetrites m <sup>2</sup>
1	Pos 1	10827550	62904:001:1624 49 Imavere-Viljandi-Karksi-Nuia tee Transpordimaa	49 Imavere-Viljandi-Karksi-Nuia tee 55,27 km	38 m <sup>2</sup>