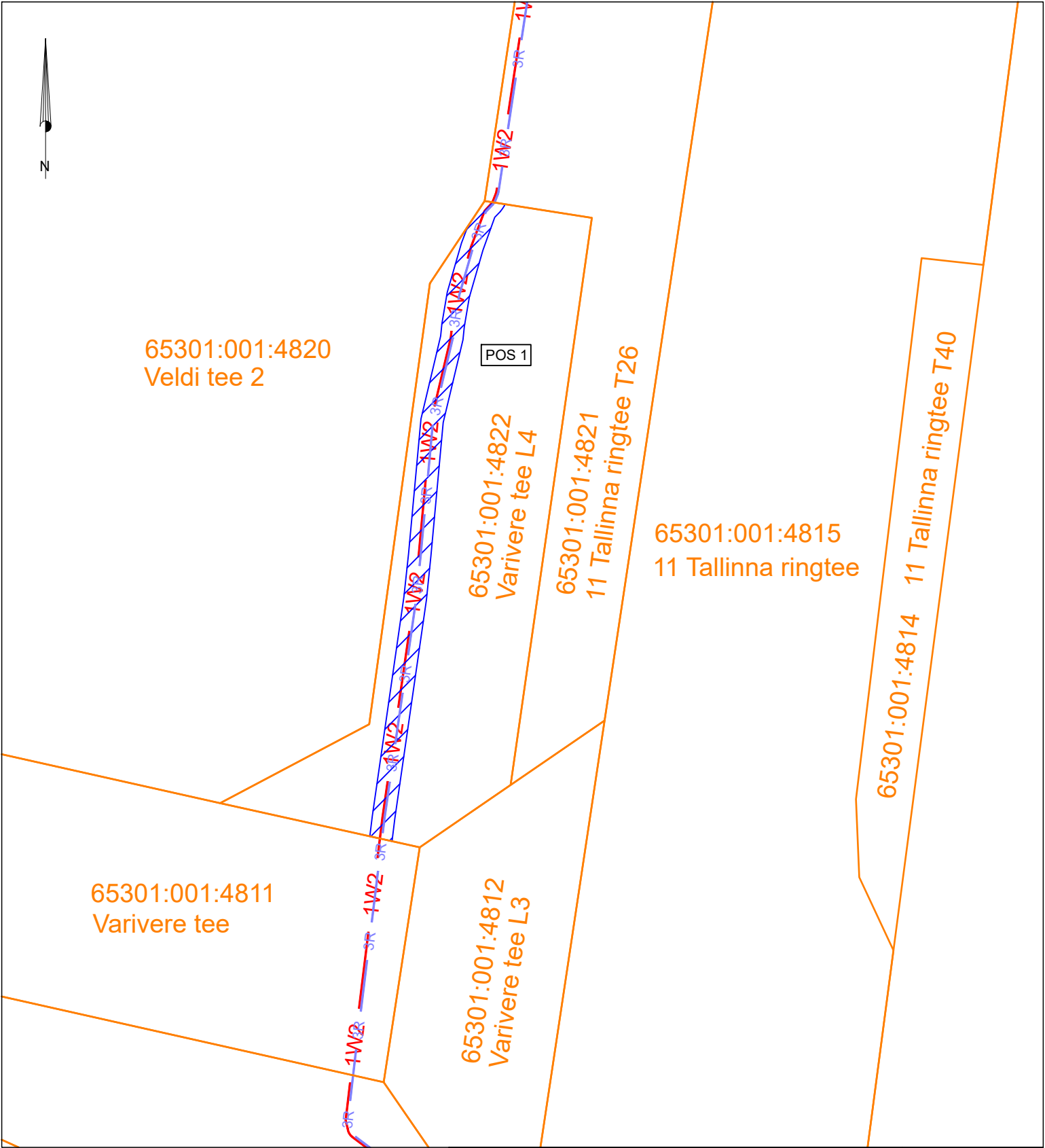


Isikliku kasutusõiguse seadmise plaan

Jrk. nr.	IKÕ ala pos nr. plaanil.	Kinnistu reg. nr.	Katastriüksuse nimi, tunnus ja sihtotstarve.	Asukoht riigitee (nr. ja nimi) suhtes (lõigu algus ja lõpp km).	Ala pindala ruutmeetrites m².
1	POS 1	12198750	Varivere tee L4 (65301:001:4822) Transpordimaa 100%	11 Tallinna ringtee paralleelkulgemine 3,61 - 3,67km	138 m²



Projekti nimi / aadress:	Rail Baltic Estonia trassi elektrivõrgu ümberehitus Veneküla ja Soodevahe küla, Rae vald, Harju maakond. LC3381, LC1355 ja TC0505. Tööprojekt.	Kuupäev: 01.09.2025
Koostaja:	Harri Laks; 53 835 935; Harri@stromtec.ee	Töö nr: 25-09
		Mõõtkava: M1:500/A4

- Katastriüksuse piir
- IKÕ seadmise ala (1 meeter äärmisest kaablist/reservtorust)
- 1W2 - Projekteeritud keskpinge maakaabel kaablikaitsetorus (esimene nr näitab kaablite arvu)
- 3R - Projekteeritud reserv kaablikaitsetoru (esimene nr näitab torude arvu)