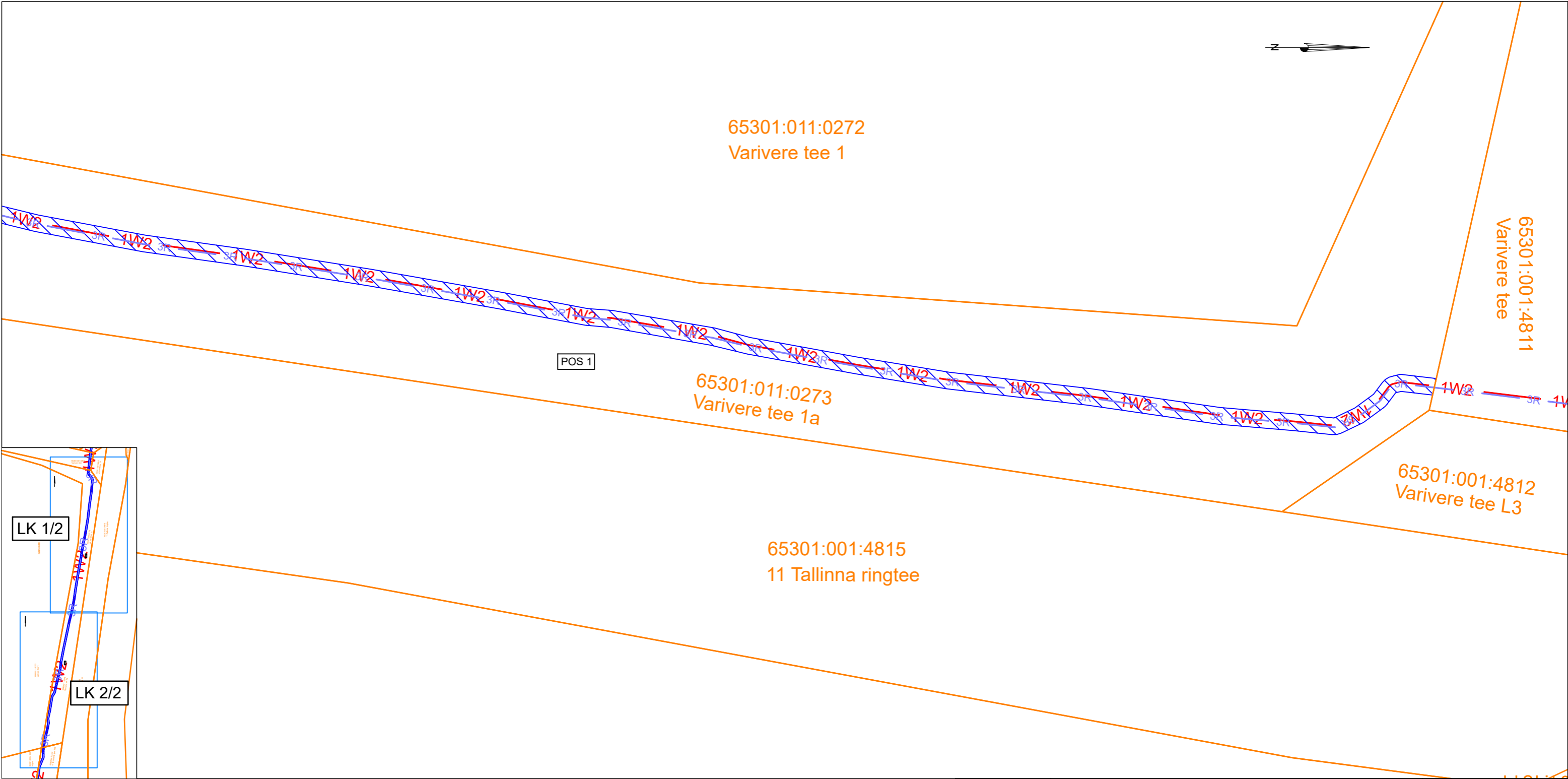


Isikliku kasutusõiguse seadmise plaan

Jrk. nr.	IKÕ ala pos nr. plaanil.	Kinnistu reg. nr.	Katastriüksuse nimi, tunnus ja sihtotstarve.	Asukoht riigitee (nr. ja nimi) suhtes (lõigu algus ja lõpp km).	Ala pindala ruutmeetrites m².
1	POS 1	13200102	Varivere tee 1a (65301:011:0273) Transpordimaa 100%	11 Tallinna ringtee Paralleelkulgemine 3,69-4,05km	822 m²

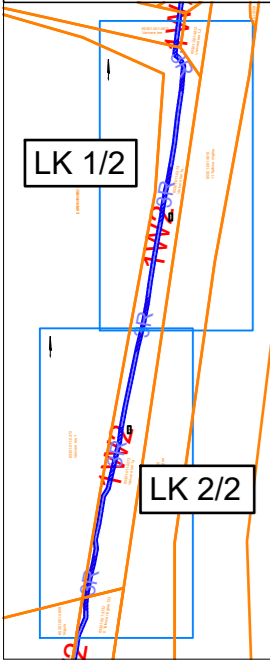
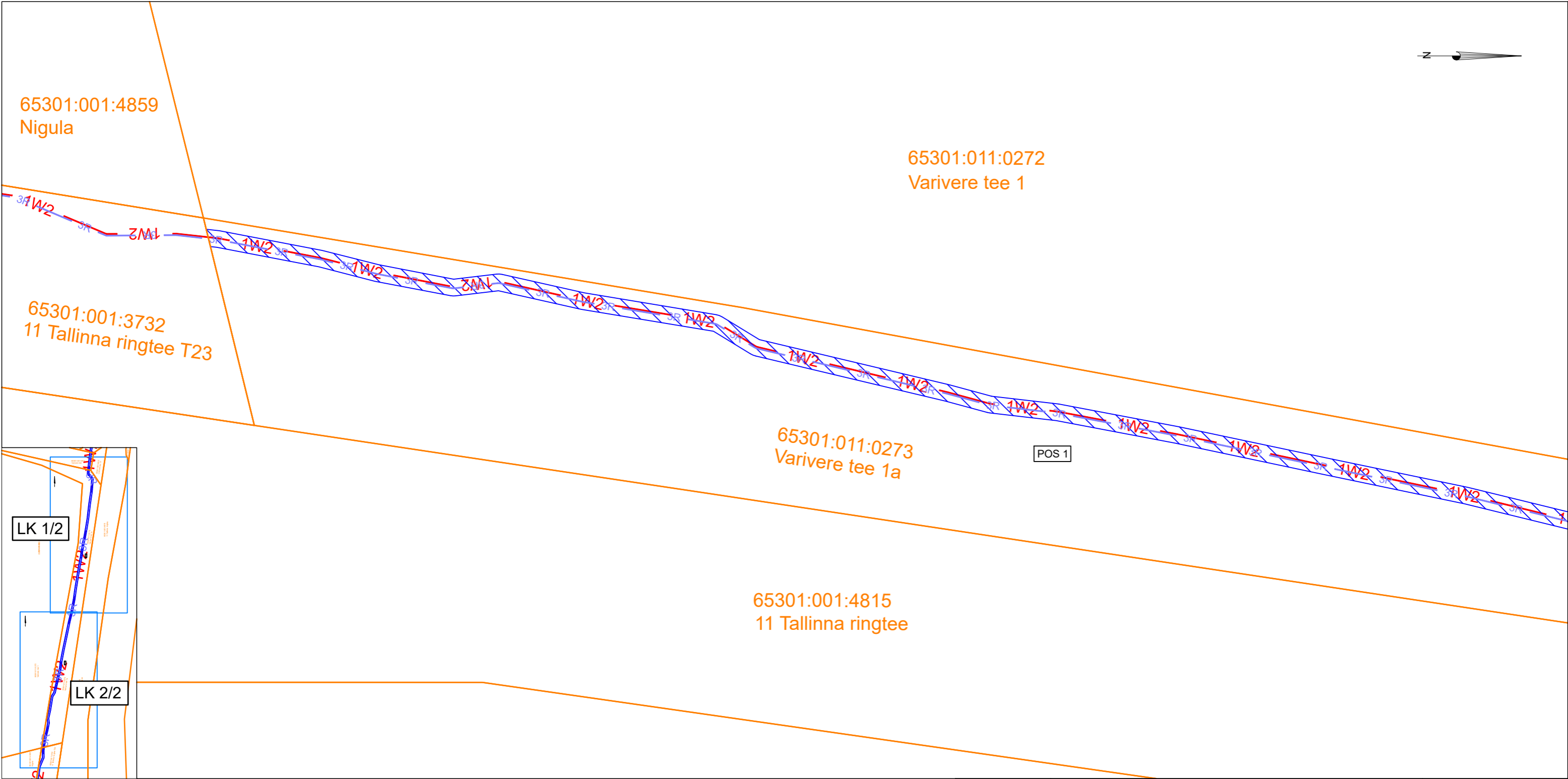


- - Katastriüksuse piir
- IKÕ seadmise ala (1 meeter äärmisest kaablist/reservtorust)
- 1W2 — 1W2 — - Projekteeritud keskpinge maakaabel kaablikaitsetorus (esimene nr näitab kaablite arvu)
- 3R — 3R — - Projekteeritud reserv kaablikaitsetoru (esimene nr näitab torude arvu)

Projekti nimi / aadress:	Rail Baltic Estonia trassi elektrivõrgu ümberehitus Veneküla ja Soodevahe küla, Rae vald, Harju maakond. LC3381, LC1355 ja TC0505. Tööprojekt.	Kuupäev: 01.09.2025
Koostaja:	Harri Laks; 53 835 935; Harri@stromtec.ee	Töö nr: 25-09
		Möötkava: M1:500/A3

Isikliku kasutusõiguse seadmise plaan

Jrk. nr.	IKÕ ala pos nr. plaanil.	Kinnistu reg. nr.	Katastriüksuse nimi, tunnus ja sihtotstarve.	Asukoht riigitee (nr. ja nimi) suhtes (lõigu algus ja lõpp km).	Ala pindala ruutmeetrites m².
1	POS 1	13200102	Varivere tee 1a (65301:011:0273) Transpordimaa 100%	11 Tallinna ringtee Paralleelkulgemine 3,69-4,05km	822 m²



- Katastriüksuse piir
- IKÕ seadmise ala (1 meeter äärmisest kaablist/reservtorust)
- Projekteeritud keskpinge maakaabel kaablikaitsetorus (esimene nr näitab kaablite arvu)
- Projekteeritud reserv kaablikaitsetoru (esimene nr näitab torude arvu)

Projekti nimi / aadress:	Rail Baltic Estonia trassi elektrivõrgu ümberehitus Veneküla ja Soodevahe küla, Rae vakt, Harju maakond. LC3381, LC1355 ja TC0505. Tööprojekt.	Kuupäev: 01.09.2025
Koostaja:	Harri Laks; 53 835 935; Harri@stromtec.ee	Töö nr: 25-09
		Möötkava: M1:500/A3