

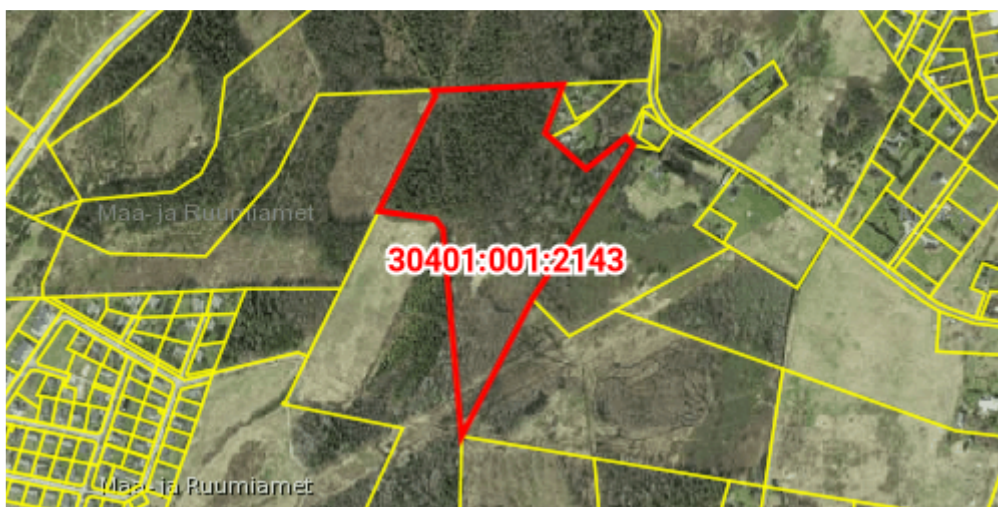
KATASTRIKANDE TEATIS

Maatoimingu number:	2025010710582
Toimingu liik	Jagamine
Maatoimingu õiguslik alus:	Kiili Vallavalitsuse 21.01.2025 korraldus nr 33, Riigimetsa Majandamise Keskuse kinnisvaraosakonna juhataja 21.04.2025 käskkiri nr 9-56/30; Omaniku avaldus 21.04.2025
Teatise kuupäev	21. aprill 2025

Katastripidaja rahuldab esitatud taotluse ja tegi laekunud dokumentide ja -andmete alusel kande katastrisse.

Maatoimingu tulemusel katastris lõpetatud katastriüksus(-ed):

Tunnus	30401:001:2143
Registriosa	11764150
Aadress	Viimsi metskond 193, Sausti küla, Kiili vald, Harju maakond
Sihtotstarve	Maatulundusmaa 100%
Maakorralduskava järgne ligikaudne pindala	127 375 m ² (12.74 ha)

**Maatoimingu tulemusel katastris moodustatud katastriüksus(-ed):**

Tunnus	30501:001:0884
Aadress	Harju maakond, Kiili vald, Sausti küla, Metsaveere
Sihtotstarve	Maatulundusmaa 100%
Maakorralduskava järgne ligikaudne pindala	2435 m ²
Pindala	2438 m ²
Kõlvikuline koosseis	metsamaa 2438 m ²



Tunnus	30501:001:0885
Aadress	Harju maakond, Kiili vald, Sausti küla, Viimsi metskond 193
Sihtotstarve	Maatulundusmaa 100%
Maakorralduskava järgne ligikaudne pindala	124 940 m ² (12.49 ha)
Pindala	124 939 m ² (12.49 ha)
Kõlvikuline koosseis	rohumaa 3423 m ² , metsamaa 111 335 m ² (11.13 ha), muu maa 10 181 m ²

