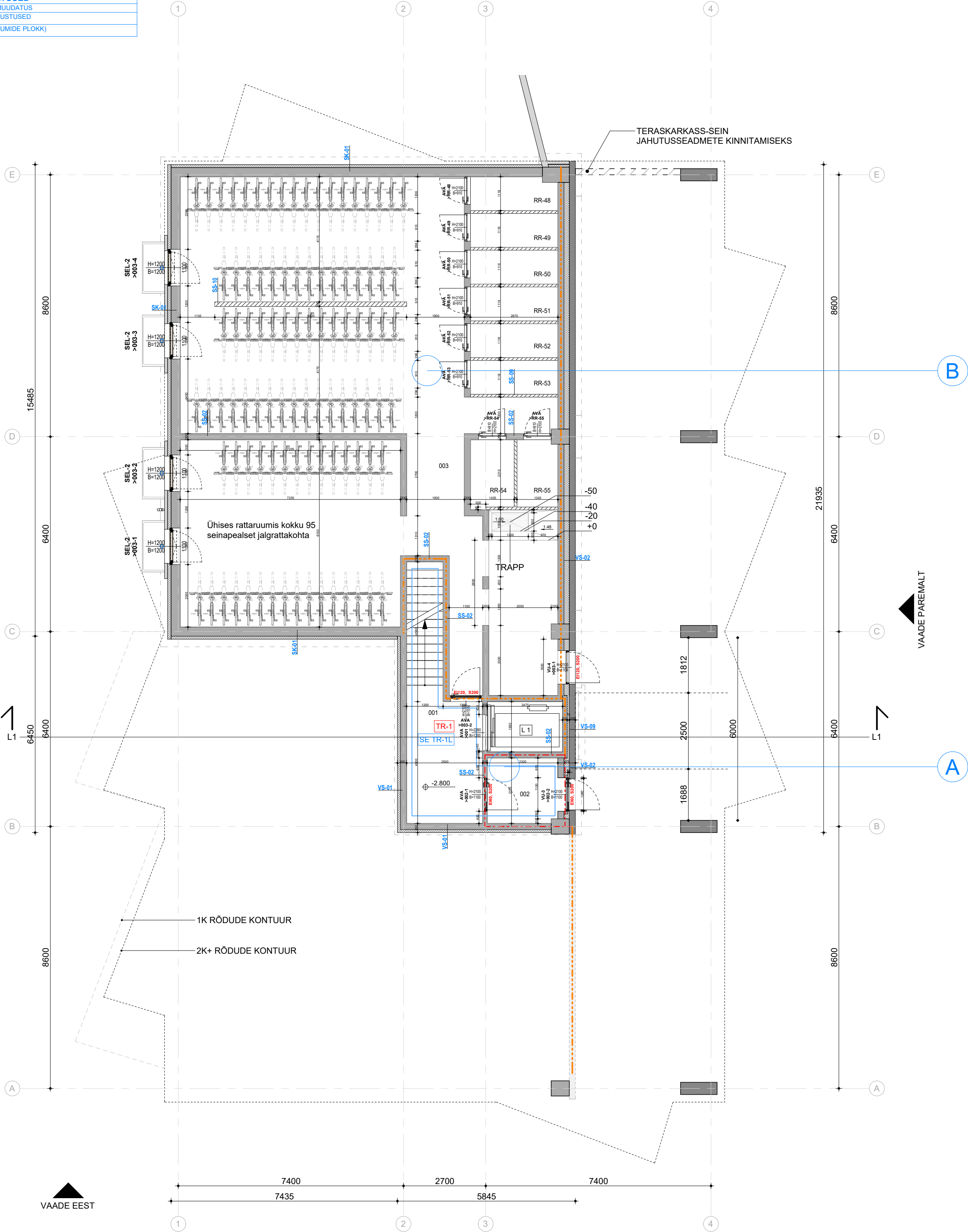


MUUDATUSED	
TÄHIS	MUUDATUS
A	LÜÜSI JA LIFTI SEINTE/USTE TÄPSUSTUSED
B	-1 KORRUSE LAIENDUS (RATTARUUMIDE PLOKK)



KORRUSE RUUMIDE EKSPLIKATSIOON	
NR	NIMI
PINDALA	
001	Trepikoda
002	Lüüs
003	Rattaruum
RR-48	Rattaruum
RR-49	Rattaruum
RR-50	Rattaruum
RR-51	Rattaruum
RR-52	Rattaruum
RR-53	Rattaruum
RR-54	Rattaruum
RR-55	Rattaruum

TINGMÄRGID

- TULETÖKKESEKTSIOON EI60
- TULETÖKKESEKTSIOON R60
- LOOMULIKU SUITSUEEMALDUSEGA ALA
- SUITSUEEMALDUSALA KÕRVALRUUMI KAUDU
- EVAKUATSIOONIPÄÄS, INIMESTE ARV
- EVAKUEERITAVATE INIMESTE ARV
- HÄDAVÄLJAPÄÄS
- SERVITUUDIVAJADUSEGA ALA
- PÕRANDAPINNA KÕRGUSMÄRK HOONE 0-KÕRGUSEST
- SERVA KÕRGUSMÄRK HOONE 0-KÕRGUSEST
- EVAKUATSIOONITEED
- UKSE/AKNA TULEPÕSIVUS
- KONSTRUKTSIOONITÜÜP
- PÕRANDAPINNATÜÜP
- KATUSETUULUTUSE PEAKANAL
- KATUSETUULUTUSE KÕRVALKANALITE SUUND
- ALARÖHUTUULUTI
- TULEPÕSIVUS
- AVA KÕRGUS PÕRANDAST
- UKSE TÜÜP >Aadress
- AKNA TÜÜP >Aadress HELIPIDAVUS

SISESEINAD

- SS-01 KORTER (Raudbetoonpaneel 200 mm, monteeritav, vt Konstruktiivne projekt)
- SS-01 LIFT (Raudbetoonpaneel 150 mm, monteeritav, vt Konstruktiivne projekt)
- SS-03 ŠAHT/TUBA (Bauroc Acoustic, 150 mm R'w 41 dB, ühelt poolt viimistletud)
- SS-04 SAN/TUBA (Bauroc Acoustic, 150 mm, mõlemalt poolt viimistletud)
- SS-05 SAN/TUBA (Bauroc Acoustic, 100 mm, mõlemalt poolt viimistletud)
- SS-06 TUBA/TUBA (KIPSPLAAT-KARKASSSEIN 92 mm) karkass 66 mm 1K-1K M50 (MRK-SS-05)
- SS-06A TUBA(KÖÖK)/TUBA (KIPSPLAAT-KARKASSSEIN 104 mm) karkass 66 mm 1KOSB-1K M50 (MRK-SS-07)
- SS-06B TUBA(MASTER)/TUBA (KIPSPLAAT-KARKASSSEIN 118 mm) karkass 66 mm 1K1-1K1 M50 (MRK-SS-06). Teleri puhul riputussooni OSB-plaat.
- SS-07 EL. KILBIGA SEIN (KIPSPLAAT-KARKASSSEIN 121 mm) karkass 95 mm 1K-1K M50
- SS-08 TOA VARISEIN (KIPSPLAAT-KARKASSSEIN KIVISEINAL 92+10 mm ohkvahe) karkass 66 mm 1K1-0 M50 (MRK-SS-11). Teleri puhul riputussooni OSB-plaat.
- SS-08A MAG. TUB/KÖÖGI VARISEIN (KIPSPLAAT-KARKASSSEIN KIVISEINAL 92+10 mm ohkvahe) karkass 66 mm 1KOSB-0 M50 (MRK-SS-13)
- SS-09 PANIPAİK (Columbia, 90 mm, mõlemalt poolt viimistletud), alates 2100mm pealt paigaldada vörk kuni laeni, võrgulahendus vt sisearhitektuurne osa
- SS-10 ÜLDALA (Bauroc Acoustic, 150 mm, mõlemalt poolt viimistletud)
- SS-12 KATTESEIN (KIPSPLAAT-KARKASSSEIN 108mm) karkass 95mm 1-0 M50
- SS-13 KATTESEIN SAUNAS (MRK-SS-14)
- SS-15 SAN-RUUMI VARISEIN (TYCROC TWP-KARKASS-SEIN KIVI/BETONSEINAL 78mm + 10mm OHKVAHE) GS 66 1TY-0 M50 (MRK-SS-15) Valamu kinnitustsoonis (0.5...1m põrandast) OSB-plaat.
- SS-16 TUBA/SAN. RUUM (KARKASS-SEIN 118mm, R'w 40dB) GS 66 2-11TY M50 Valamu kinnitustsoonis (0.5...1m põrandast) OSB-plaat.

KIPSPLAATIDE TÄHISED

- 1 Tavaline kipsplaat
- 1K Erikõva kipsplaat
- 1* Niiskuskindel kipsplaat
- 1TY TYCROC veekindel ehitusplaat

MÄRKUSED

- Hoone ±0.00 = abs +44.90m (EH2000)
- Kõik kõrgused EH2000 süsteemis
- Korruse kõikide ruumide puhta põrandapinna kõrguseks sõltumata viimistluskihi paksusest on -2.80 = abs. 42.10 m kui ei ole näidatud teisiti.
- Korruse põrandapinna tarinditüüp on PP-01 kui ei ole näidatud teisiti.
- Hoone tarindite lahendused vt. konstruktiivne projekt
- Akende spetsifikatsioon vt. joonis AR-32-01 ja spetsifikatsiooni tabel
- Välisuste spetsifikatsioon vt. joonis AR-33-01 ja spetsifikatsiooni tabel
- Siseuste spetsifikatsioon vt. sisearhitektuuri projekt
- Märguümide kalded vastavalt sisearhitektuursele projektile.
- Rõduplaatide kalded vt. konstruktiivne projekt

Tellija	AS Merko Ehitus Eesti	Töö nr	554.2018	Staadium	EELPROJEKT
Omanik	AS Merko Ehitus Eesti			Projekti osa	AR
Objekt	Paekalda tn 17 korterelamu muudatusprojekt			Möötkava	1 : 100
Joonis	Paekalda 17, -1.korrus	Joonise nr	PK17_EP_AR-5-02		
Objekti autor	Indrek Suiguäär, Tanno Tammesson	Kuupäev	24.01.2025		
		Print	09.12.2025 16:46:40		
Projekti arhitekt	Tanno Tammesson				
Projekti juhtimine	Mihkel Ehrpas				

Arhitektuuribüroo