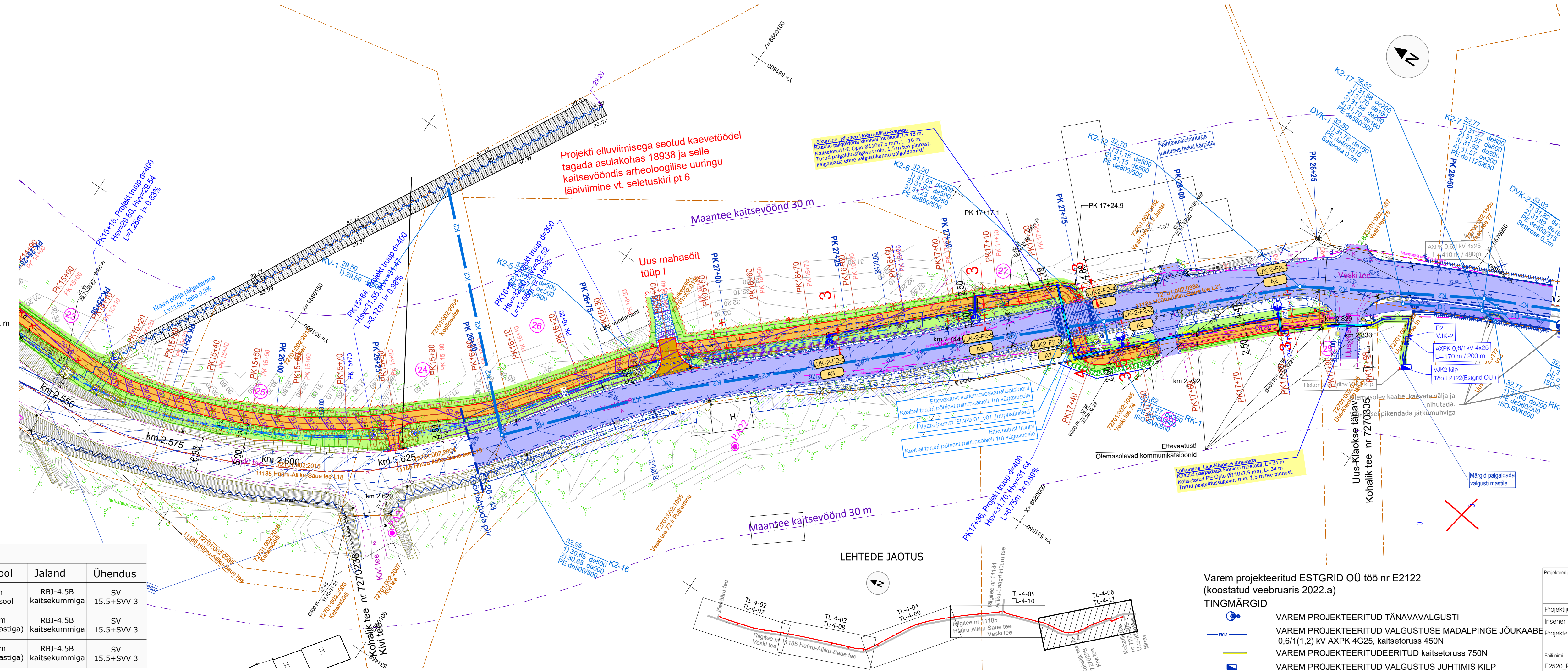


ESTGRID OÜ töö nr E2520 TINGMÄRGID

- Projekteeritud ülekaiguraja valgusti terasmastil | 6m
- Projekteeritud tänavavalgusti terasmastil | 10m
- Projekteeritud valgustuse madalpinge jõukaabel 0,6/1(1,2) kV AXPK 4G25, kaitsetorus 750N
- Kaitsetoru PE Opto Ø110x95 mm 1250N
- Kaevik sundpuurimiseks
- Avatud kaeviku piirjooned

Märkused EL -osale:

1. Tänavavalgustuseks on kasutatud LED-valgusteid Philips BGP281. Tänavavalgustuse värvustemperatuur on 3000K.
2. Projekteeritud leedvalgustite paigaldamiseks kasutada tüüpseid tsingitud koonilisi metallmaste.
3. Kaablid paigaldada terve trassi ulatuses kaablikaitsetorusse Ø75 klass 750N.
4. Projekteeritud maakaablite paigaldussügavus haljasalal 0,7m maapinnast, sõidetaval alal minimaalselt 1,0m katendi pinnast.
5. Riigitee maaüksusel kaablite paiknemine minimaalselt 1,5 m sügavusel 750 N tugevuses kaitsetorus ja mulde all või ristumisel teega või kraaviga 1250 N.
6. Ristumisel teiste kommunikatsioonidega lähtuda standardiga EVS843:2016 Linnatänavad tehestatud vahekaugustest ja võrguvaldajate nõuetest.
7. Tehnovõrgu ristumisel projekteeritud kraavi või truubiga paigaldada kaabel minimaalselt 1 m sügavusele kraavi / truuhi põhjast.
8. Tööd teostada vastavalt kehtivate standarditele ja elektriseadmete ehituse eeskirjadele.
9. Mastide, kilpide, kaabellinide ja torude paigaldamisel arvestada olemasolevate, projekteeritud, planeeritavate ja perspektiivsete katendite kõrgustega.
12. Mastijalandi tüübi joonis projekti lisades
13. Teede projektiosa TO Projekt OÜ töö nr 25003.



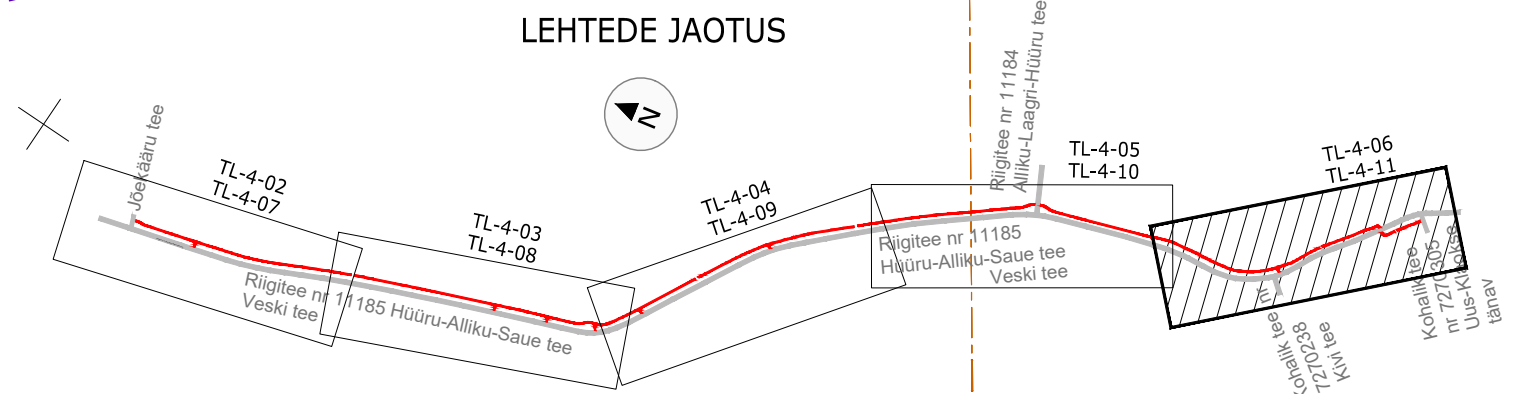
- TINGMÄRGID:**
- KATASTRIRÜKSUSE PIIR
 - PIKETAAZ
 - PROJEKT TEE TELG
 - PROJEKT KATTE SERV
 - PROJEKT TUGIPEENAR segu pos 5
 - PROJEKT JALGRATTA- JA JALGTEE ASFALKATE tüüp 1 / MAHASÕIDU ASFALKATE tüüp 2
 - PROJEKT SÕIDUTEE ASFALKATE tüüp 3 / ÜLEKATE FRESIITUD ALUSEL tüüp 3.1
 - PROJEKT EROSIONITÕKKEMATT
 - PROJEKT MURU KÜLV KASVUPINNASE LISAMISEGA / MUNAKIVISILLUTIS GEOTEKSTIILIL
 - PROJEKT TRUUP
 - PROJEKT KRAAVI VOOLUSUUND
 - OLEVA KRAAVI PÕHJA PUHASTAMINE
 - PROJEKT KRAAVI PÕHJA KINDLUSTAMINE tüüp A (1<i>i</i>3) ja B (3<i>i</i>5)
 - METSA VÕI VÕSA RAADAMINE
 - LIKVIDEERITAVAD OBJEKTIID
 - GEOLOOGIA PUURAUK
 - PROJEKT NÖLV
 - PROJEKT VÕRKAIA / ELEKTRIKARJUSE ASUKOHT
 - PROJEKT LIKLUSMÄRGI POST
 - OLEMASOLEV / OLEMASOLEV ÜMBERTÕSTETAV / PROJEKT LIKLUSMÄRK
 - PROJEKT TÄHISPOST (sinine / kollane / valge helkur)
 - PROJEKT POOLITATAV SIDEKAABLI KAITSETORU
 - PROJEKT POOLITATAV ELEKTRIKAABLI KAITSETORU

Varem projekteeritud ROADPLAN OÜ töö nr 21029 (koostatud märtsis 2022.a)

- TINGMÄRGID**
- VAREM PROJEKTEERITUD TUGIPEENAR
 - VAREM PROJEKTEERITUD JALGRATTA- JA JALGTEE ASFALKATE
 - VAREM PROJEKTEERITUD SÕIDUTEE ASFALKATE
 - VAREM PROJEKTEERITUD SÕIDUTEE KÜNNIS
 - VAREM PROJEKTEERITUD NÖLV
 - VAREM PROJEKTEERITUD ÄÄREKIVI h=12cm
 - GEOLOOGIA PUURAUK
 - VAREM PROJEKTEERITUD LIKLUSMÄRGI POST
 - VAREM PROJEKTEERITUD TÄHISPOSTID (991v / 991k / 992s)
 - OLEMASOLEV / ÜMBERTÕSTETAV / VAREM PROJEKTEERITUD LIKLUSMÄRK
 - VAREM PROJEKTEERITUD TEEKATTEMARKEERING
 - METSA VÕI VÕSA RAADAMINE
 - VAREM PROJEKTEERITUD HORIZONTAL
 - VAREM PROJEKTEERITUD KRAAVI PUHASTAMINE
 - VAREM PROJEKTEERITUD KRAAVI VOOLUSUUND
 - VAREM PROJEKTEERITUD TRUUP
 - VAREM PROJEKTEERITUD RESTKAEV
 - VAREM PROJEKTEERITUD SADEMEVEEKANALISATSIOON

Märkused: Geodeetiline mõõdistus on teostatud Radian OÜ poolt, töö nr 2747G25, teostatud juunis 2025.a. Koordinaadid määratud L-Est 97 süsteemis, kõrgused EH 2000 süsteemis. Katastriüksuste piirid kantud saadud Maa-ametist seisuga 07.03.2025.

VALGUSTID						
Tähis	Valgusti	Võimsus	Mast	Konsool	Jaland	Ühendus
A1	BGP281 T25 LED94-4S/740 PSA DPR1 FG	62W	8m TB8S	1,5m lisakonsool	RBJ-4.5B kaitsekummiga	SV 15.5+SVV 3
A2	BGP281 T25 LED40-4S/730 PSA DX70 FG	25.0W	10m HE10P115	1,5m (koos mastiga)	RBJ-4.5B kaitsekummiga	SV 15.5+SVV 3
A3	BGP281 T25 LED40-4S/730 PSA DX70 FG	25.0W	10m HE10P110	1,0m (koos mastiga)	RBJ-4.5B kaitsekummiga	SV 15.5+SVV 3



- Varem projekteeritud ESTGRID OÜ töö nr E2122 (koostatud veebruaris 2022.a)
- TINGMÄRGID**
- VAREM PROJEKTEERITUD TÄNAVALGUSTI
 - VAREM PROJEKTEERITUD VALGUSTUSE MADALPINGE JÕUKAABEL 0,6/1(1,2) kV AXPK 4G25, kaitsetorus 450N
 - VAREM PROJEKTEERITUD TUEERITUD KAITSETORUSS 750N
 - VAREM PROJEKTEERITUD VALGUSTUS JUHTIMIS KILP

Projekteerija:	estgrid	Projekti nimi:	Riigitee 11185 km 1,03-2,83 jalgratta- ja jalgtee tänavavalgustuse põhiprojekti koostamine
Projekti juht:	M. Oitsalu	Objekti asukoht:	Harju maakond, Saue vald, Hüüru ja Alliku küla
Insener:	A. Oitsalu	Joonise nimi:	Asendiplaan
Projekteerija:	M. Oitsalu	Projekti osa:	Tänavavalgustus
Faali nimi:	E2520_PP_ELV-4-01_v03_Asendiplaan.dwg	Töö nr:	E2520
Koostatud:	31.03.2026	Joonise tähis:	EL-4-01
Staadium:	PP	Möötkava:	1:500