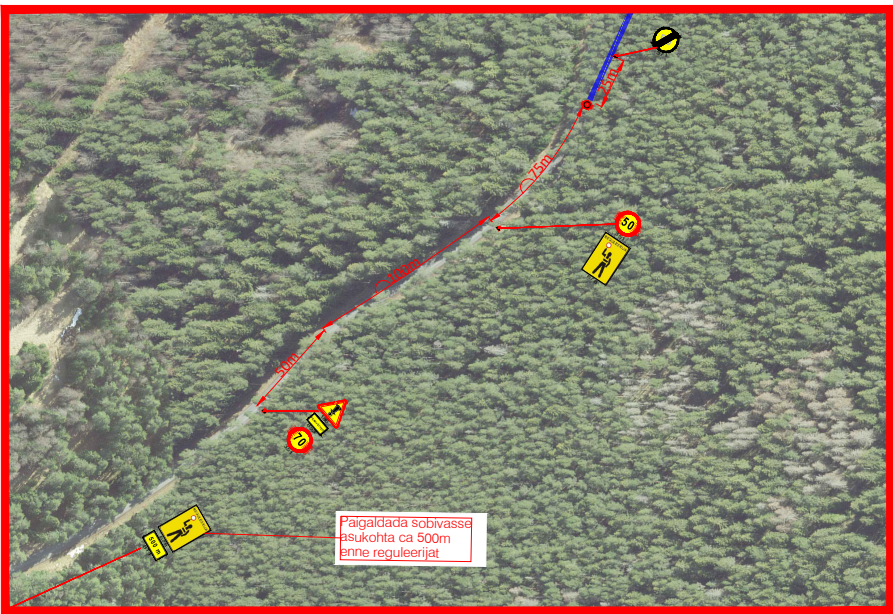




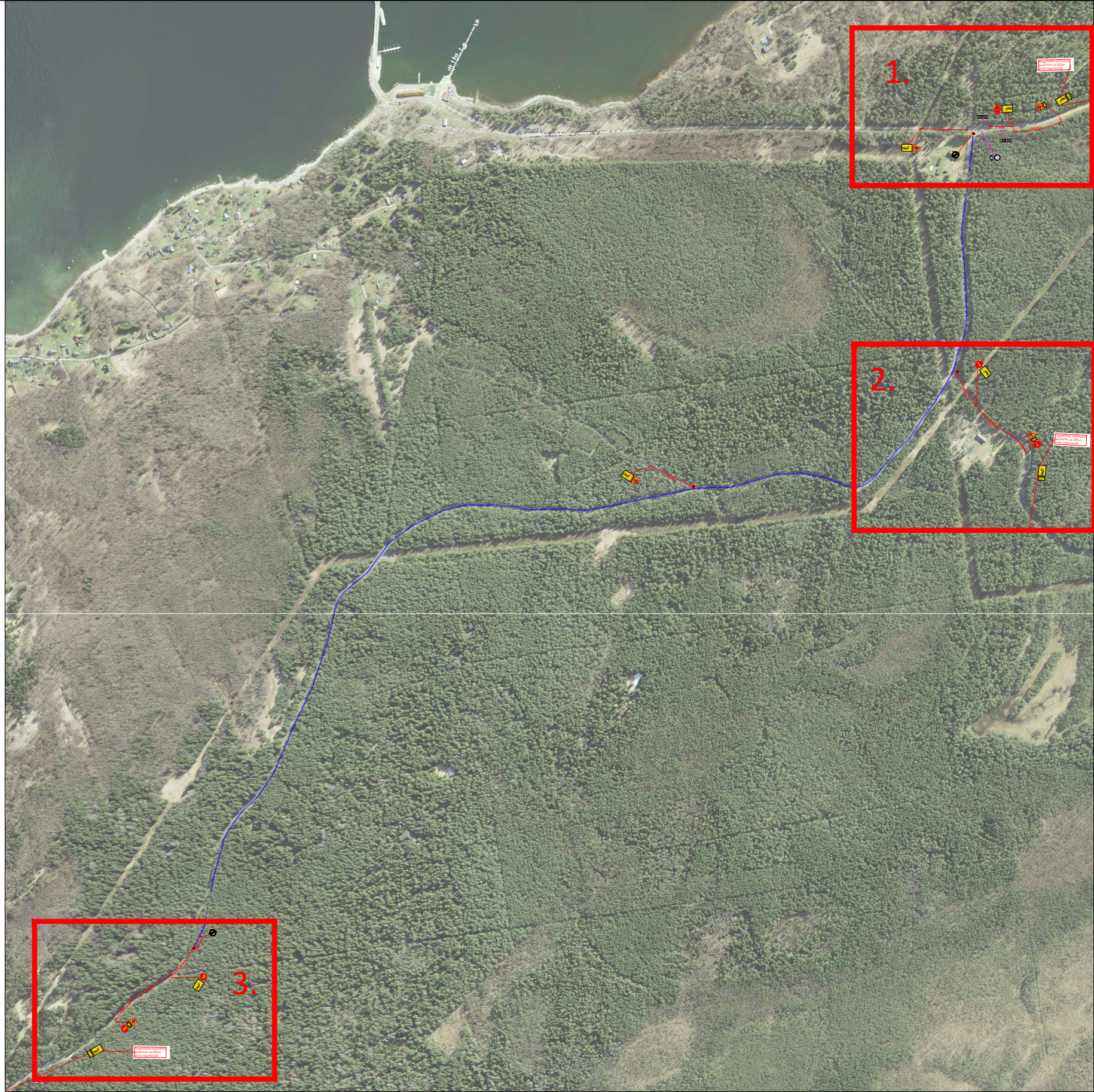
1.



2.



3.



Märkused:

- Enne joonisel toodud liikluskorraldusvahendite paigaldamist kooskõlastada joonis Transpordiametis.
- Töötsooni tähistamisel lähtuda Majandus- ja taristuministri määrusest nr 43 "Nõuded ajutisele liikluskorraldusele".
- Vajadusel tühistada stationsaarsed liiklusmärgid, mis lähevad vastuollu ajutise liikluskorraldusega.

Lühiajaline sulgemine kuni 5 min.
Tagada operatiivsõidukitele vaba liikumistee kogu sündumuse vältel.

Tingmärgid:



Projekteeritud ajutine liiklusmärk



Suletud ala



Liikluse reguleerija



AS Signaal TM
Liimi 3, Tallinn 10621
Tel 656 3532
signaal@signaal.ee
ELK000009, EEP002572

Projekteerija	C.Müür	
Projekteerija	K.Skljarova	Tel. 53 268 672
Assistent	M.Põiklik	
Kuupäev	23.04.2025	Mõõtkava

Joonis	Ajutise liikluskorralduse joonis		
Projekt	Filmivõtted riigiteel nr. 11272		
Asukoht	T11272 Leesi-Hara tee km 6-8,77		
Tellija	Valgusfoor OÜ		
Töö nr	14831	Stadium	Tööprojekt
Joonise nr (nr-leht(lehti))	TL-1-1(1)		