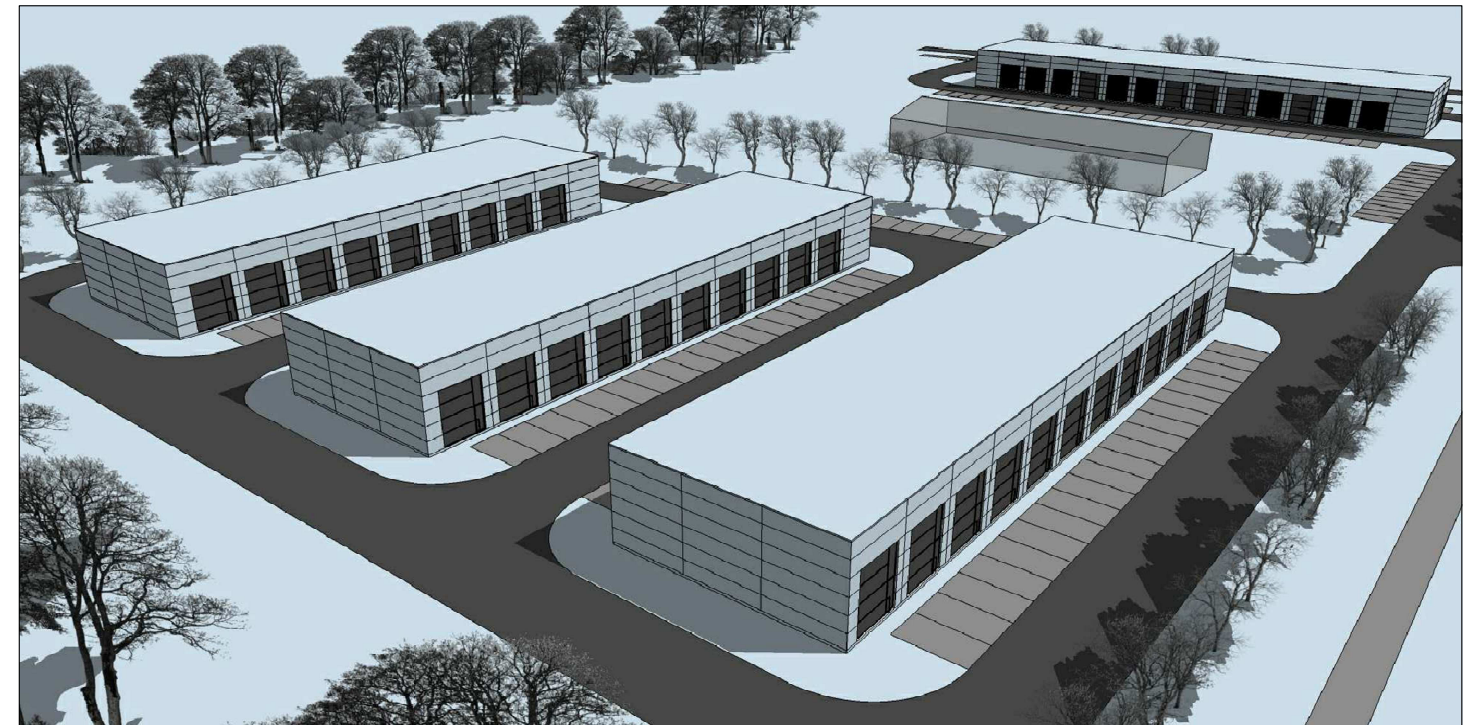




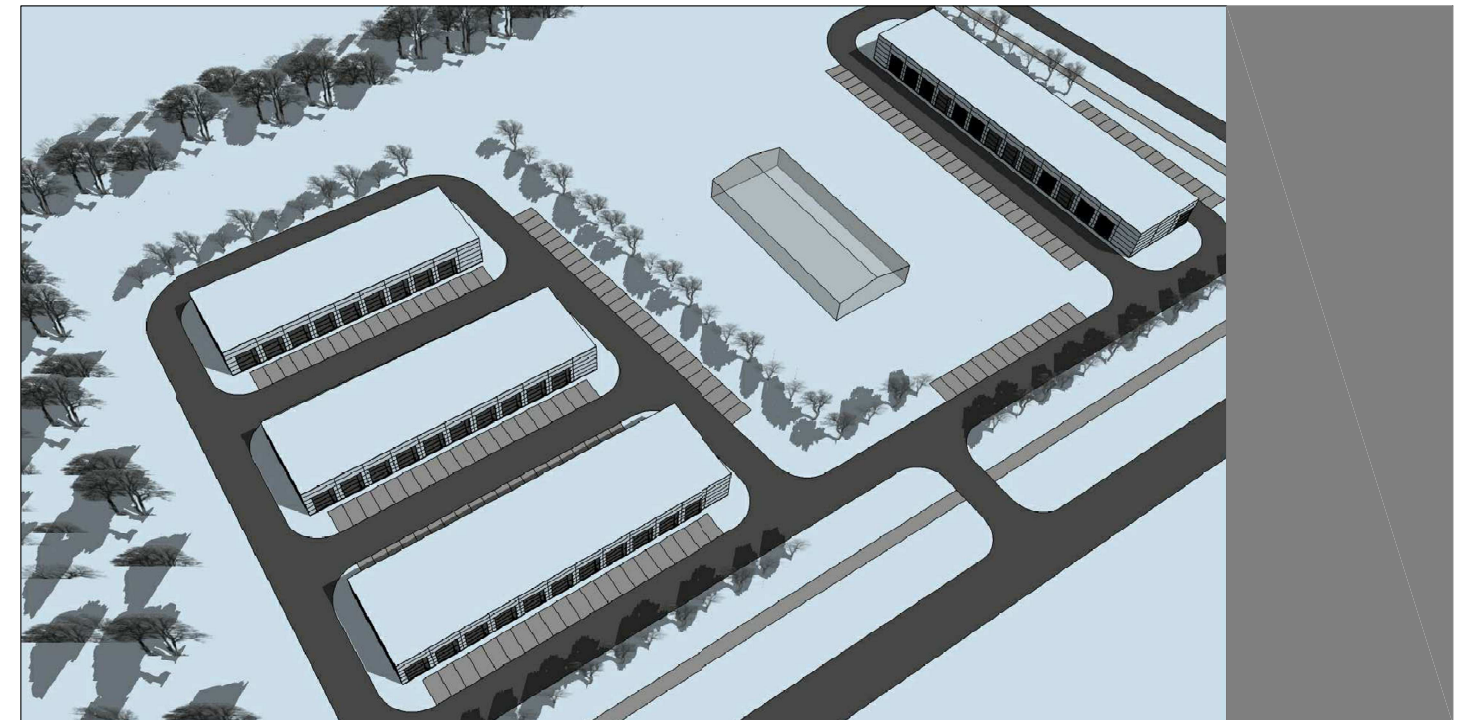
VAADE LADUDELE JUURDEPÄÄSU TEELT



VAADE LADUDELE LINNU LENNULT ELU TEELT



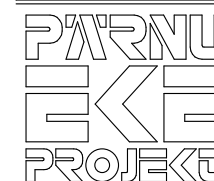
VAADE LADUDELE JUURDEPÄÄSU TEELT (KAGU POOLT)



VAADE LADUDELE LINNU LENNULT KAUBASADAMA TEELT

## märkused

1. Mahuline eskiis Arhitektibüroo Pind OÜ, arhitektid Helle-Ann Urgard ja Hardi Lehemaa



HUVITATUD ISIK

Pärnu Linnavalitsus

HUVITATUD ISIK

Refton OÜ

ARHITEKT

Kristjan Kullerkan

OBJEKTI NIMETUS

**KAUBASADAMA TEE 21 ja T6 KINNISTUTE  
DETAILPLANEERING**

Pärnu linn, Audru osavald, Papsaare küla

JOONISE NIMI

ILLUSTREERIV JOONIS

1:0.87

KUIUPÄEV

27. august 2024

TÖÖ NR.

23062

STAADIUM

DP

ERIALA - JOONISE NR.

RI100

MUUDATUS

AIA TN 6 PÄRNU ESTONIA  
+372 44 59 810 WWW.EKEPROJEKT.EE  
MTR EP 10052624 - 0001

D:\OneDrive\EKE\23062 Kaubasadama tee 21 DP\ID\_Vektor\A.1\_ArchiCAD\23062\_DPES\_Kaubasadama 21\_20240827.pln 27/08/2024 13:47

A3 landscape