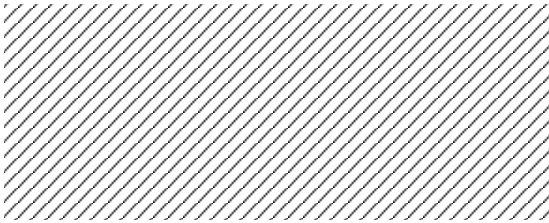




**Kiili vald, Vaela küla, Vikerkaare, Tormi ja Pilve**

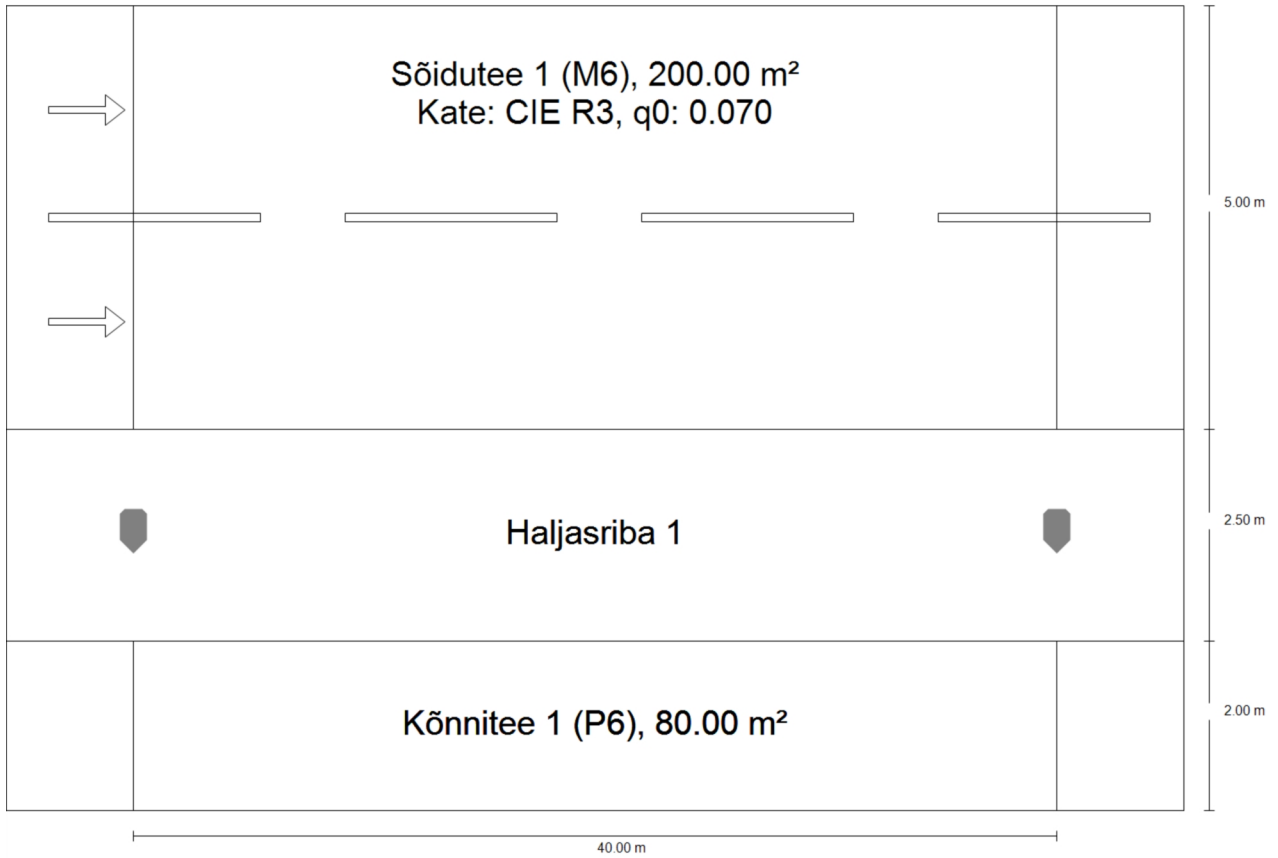
## Kontaktid



VE\_EA

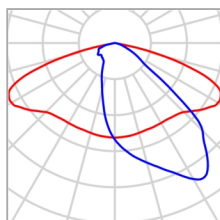
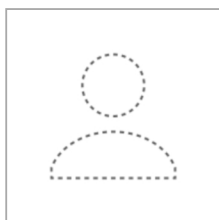
Tänav 4

**Kokkuvõte (kuni EN 13201:2015)**



Tänav 4

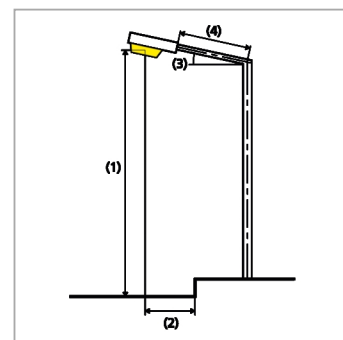
## Kokkuvõte (kuni EN 13201:2015)



Tootja	Ei ole veel DIALux-i liige	P	30.0 W
Artikli nr.	Micro Martin 30 W 8 LEDs	$\Phi_{Lamp}$	3615 lm
Artikli nimi	MRUE 030 730 L01 AA008_Bin-L_TH	$\Phi_{Valgusti}$	3615 lm
Varustatus	1x 8 LEDs bin L	$\eta$	100.00 %

MRUE 030 730 L01 AA008\_Bin-L\_TH (ühepoolne all)

Postide vahekaugus	40.000 m
(1) Valguspunkti kõrgus	8.000 m
(2) Valguspunkti üleulatus	-1.200 m
(3) Konsoli kalle	0.0°
(4) Konsoli pikkus	0.000 m
Aastased töötunnid	4000 h: 100.0 %, 30.0 W
Kasutus	750.0 W/km
ULR / ULOR	0.00 / 0.00
Max valgustugevused	$\geq 70^\circ$ : 456 cd/klm
Iga kord kõigis suundades, mis moodustavad tarvituskõlbulikult paigaldatud valgusti korral alumise vertikaaljoonega etteantud nurga.	$\geq 80^\circ$ : 26.1 cd/klm
	$\geq 90^\circ$ : 1.48 cd/klm
Valgustugevuse klass	G*4
Valgustugevuse väärtused [cd/klm] valgustugevuse klassi arvutamiseks lähtuvad vastavalt EN 13201:2015 valgusti valgusvoost.	
Sulandumise indekssklass	D.6



Tänav 4

**Kokkuvõte (kuni EN 13201:2015)**

## Hindamisväljade tulemused

	Suurus	Arvutatud	Nõutav väärtus	Kontroll
Sõidutee 1 (M6)	$L_m$	0.33 cd/m <sup>2</sup>	$\geq 0.30$ cd/m <sup>2</sup>	✓
	$U_o$	0.49	$\geq 0.35$	✓
	$U_l$	0.45	$\geq 0.40$	✓
	TI	9 %	$\leq 20$ %	✓
	$R_{Et}$	0.66	$\geq 0.30$	✓
Kõnnitee 1 (P6)	$E_m$	2.60 lx	[2.00 - 3.00] lx	✓
	$E_{min}$	1.02 lx	$\geq 0.40$ lx	✓

Paigaldamisel arvutati säilivusteguriga 0.80.

## Energiaefektiivsuse indikaatorite tulemused

	Suurus	Arvutatud	Kasutus
Tänav 4	$D_p$	0.021 W/lx*m <sup>2</sup>	-
MRUE 030 730 L01 AA008_Bin-L_TH (ühepoolne all)	$D_e$	0.4 kWh/m <sup>2</sup> a,	120.0 kWh/a

Tänav 4

**Sõidutee 1 (M6)**

Hindamisvälja tulemused

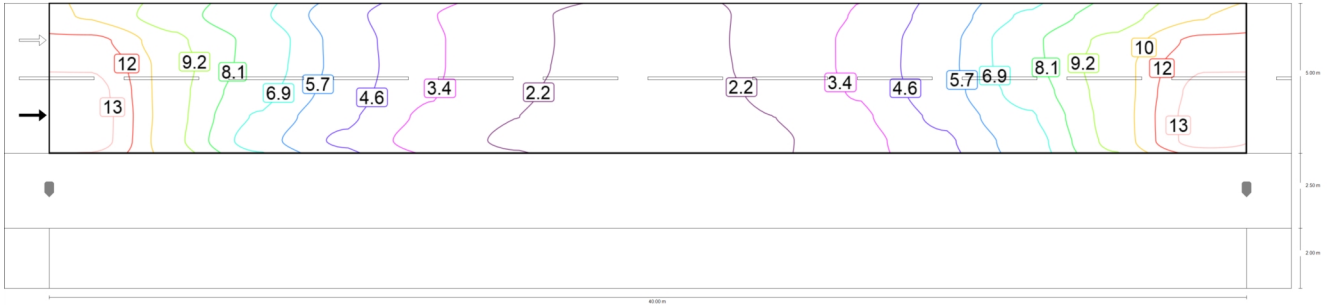
	Suurus	Arvutatud	Nõutav väärtus	Kontroll
Sõidutee 1 (M6)	$L_m$	0.33 cd/m <sup>2</sup>	≥ 0.30 cd/m <sup>2</sup>	✓
	$U_o$	0.49	≥ 0.35	✓
	$U_l$	0.45	≥ 0.40	✓
	TI	9 %	≤ 20 %	✓
	$R_{EI}$	0.66	≥ 0.30	✓

Vaatilejate tulemused

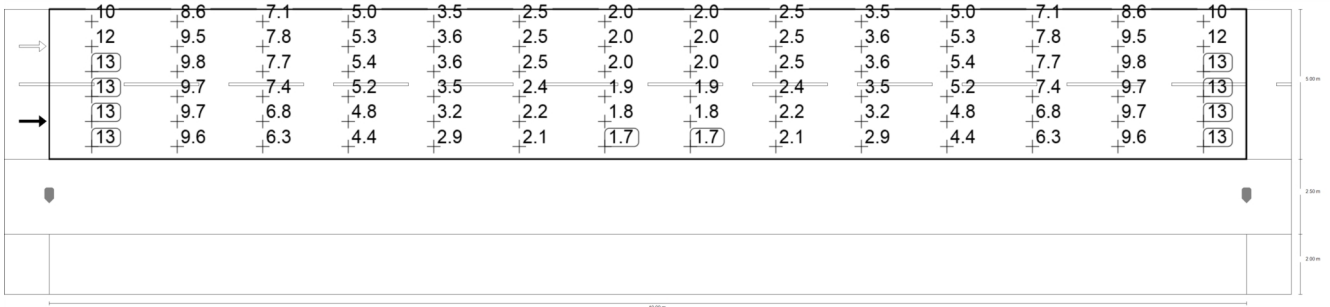
	Suurus	Arvutatud	Nõutav väärtus	Kontroll
Vaatileja 1 Asukoht: -60.000 m, 5.750 m, 1.500 m	$L_m$	0.33 cd/m <sup>2</sup>	≥ 0.30 cd/m <sup>2</sup>	✓
	$U_o$	0.49	≥ 0.35	✓
	$U_l$	0.45	≥ 0.40	✓
	TI	9 %	≤ 20 %	✓
	Vaatileja 2 Asukoht: -60.000 m, 8.250 m, 1.500 m	$L_m$	0.35 cd/m <sup>2</sup>	≥ 0.30 cd/m <sup>2</sup>
$U_o$		0.50	≥ 0.35	✓
$U_l$		0.47	≥ 0.40	✓
TI		7 %	≤ 20 %	✓

Tänav 4

### Sõidutee 1 (M6)



Horisontaalse valgustustiheduse säilivusväärtus [lx] (Isoluksjooned)



Horisontaalse valgustustiheduse säilivusväärtus [lx] (Väärtuste raster)

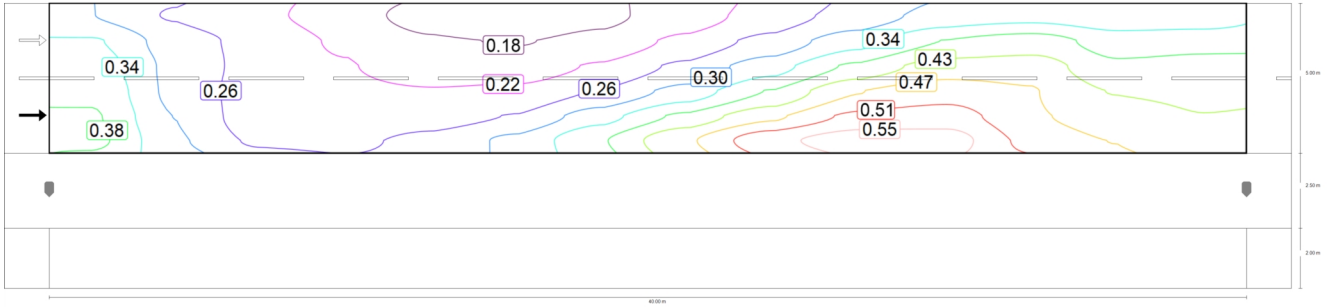
m	1.429	4.286	7.143	10.000	12.857	15.714	18.571	21.429	24.286	27.143	30.000	32.857	35.714	38.571
9.083	10.28	8.61	7.09	5.01	3.45	2.50	2.01	2.01	2.50	3.45	5.01	7.09	8.61	10.28
8.250	11.87	9.50	7.80	5.33	3.60	2.52	2.02	2.02	2.52	3.60	5.33	7.80	9.50	11.87
7.417	12.65	9.76	7.69	5.39	3.60	2.50	1.99	1.99	2.50	3.60	5.39	7.69	9.76	12.65
6.583	13.11	9.67	7.37	5.21	3.49	2.39	1.92	1.92	2.39	3.49	5.21	7.37	9.67	13.11
5.750	13.30	9.66	6.77	4.82	3.20	2.24	1.79	1.79	2.24	3.20	4.82	6.77	9.66	13.30
4.917	13.29	9.55	6.31	4.37	2.93	2.06	1.66	1.66	2.06	2.93	4.37	6.31	9.55	13.29

Horisontaalse valgustustiheduse säilivusväärtus [lx] (Väärtuste tabel)

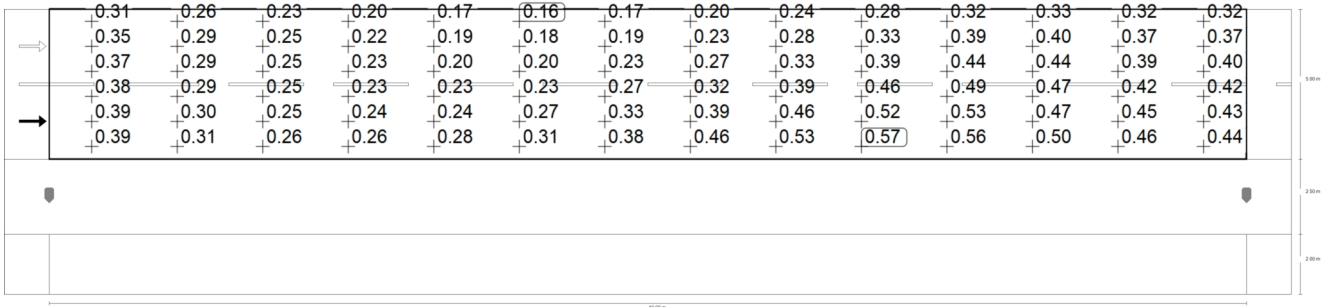
	$E_m$	$E_{min}$	$E_{max}$	$g_1$	$g_2$
Horisontaalse valgustustiheduse säilivusväärtus	5.96 lx	1.66 lx	13.3 lx	0.28	0.12

Tänav 4

**Sõidutee 1 (M6)**



Vaateleja 1: Heleduse säilivusväärtus kuiva sõidutee korral [cd/m²] (Isoluksjooned)



Vaateleja 1: Heleduse säilivusväärtus kuiva sõidutee korral [cd/m²] (Väärtuste raster)

m	1.429	4.286	7.143	10.000	12.857	15.714	18.571	21.429	24.286	27.143	30.000	32.857	35.714	38.571
9.083	0.31	0.26	0.23	0.20	0.17	0.16	0.17	0.20	0.24	0.28	0.32	0.33	0.32	0.32
8.250	0.35	0.29	0.25	0.22	0.19	0.18	0.19	0.23	0.28	0.33	0.39	0.40	0.37	0.37
7.417	0.37	0.29	0.25	0.23	0.20	0.20	0.23	0.27	0.33	0.39	0.44	0.44	0.39	0.40
6.583	0.38	0.29	0.25	0.23	0.23	0.23	0.27	0.32	0.39	0.46	0.49	0.47	0.42	0.42
5.750	0.39	0.30	0.25	0.24	0.24	0.27	0.33	0.39	0.46	0.52	0.53	0.47	0.45	0.43
4.917	0.39	0.31	0.26	0.26	0.28	0.31	0.38	0.46	0.53	0.57	0.56	0.50	0.46	0.44

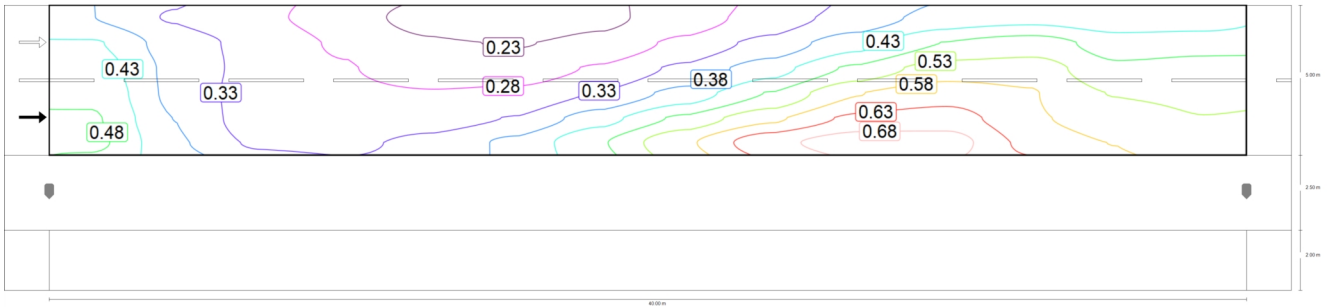
Vaateleja 1: Heleduse säilivusväärtus kuiva sõidutee korral [cd/m²] (Väärtuste tabel)

	$L_m$	$L_{min}$	$L_{max}$	$g_1$	$g_2$
Vaateleja 1: Heleduse säilivusväärtus kuiva sõidutee korral	0.33 cd/m²	0.16 cd/m²	0.57 cd/m²	0.49	0.29

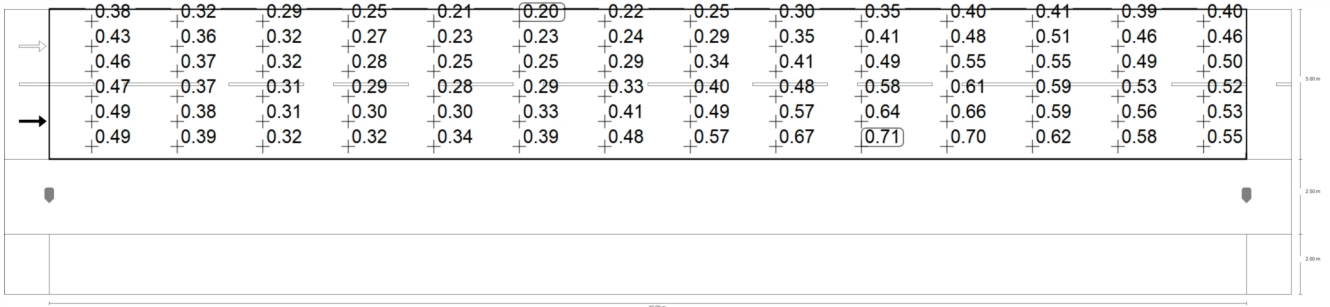


Tänav 4

### Sõidutee 1 (M6)



Vaateleja 1: Valgustihedus uuel paigaldisel [cd/m<sup>2</sup>] (Isoluksjooned)



Vaateleja 1: Valgustihedus uuel paigaldisel [cd/m<sup>2</sup>] (Väärtuste raster)

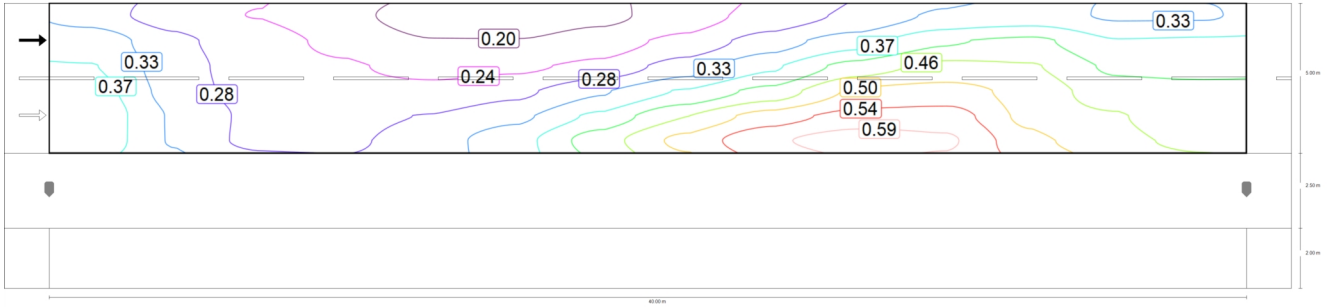
m	1.429	4.286	7.143	10.000	12.857	15.714	18.571	21.429	24.286	27.143	30.000	32.857	35.714	38.571
9.083	0.38	0.32	0.29	0.25	0.21	0.20	0.22	0.25	0.30	0.35	0.40	0.41	0.39	0.40
8.250	0.43	0.36	0.32	0.27	0.23	0.23	0.24	0.29	0.35	0.41	0.48	0.51	0.46	0.46
7.417	0.46	0.37	0.32	0.28	0.25	0.25	0.29	0.34	0.41	0.49	0.55	0.55	0.49	0.50
6.583	0.47	0.37	0.31	0.29	0.28	0.29	0.33	0.40	0.48	0.58	0.61	0.59	0.53	0.52
5.750	0.49	0.38	0.31	0.30	0.30	0.33	0.41	0.49	0.57	0.64	0.66	0.59	0.56	0.53
4.917	0.49	0.39	0.32	0.32	0.34	0.39	0.48	0.57	0.67	0.71	0.70	0.62	0.58	0.55

Vaateleja 1: Valgustihedus uuel paigaldisel [cd/m<sup>2</sup>] (Väärtuste tabel)

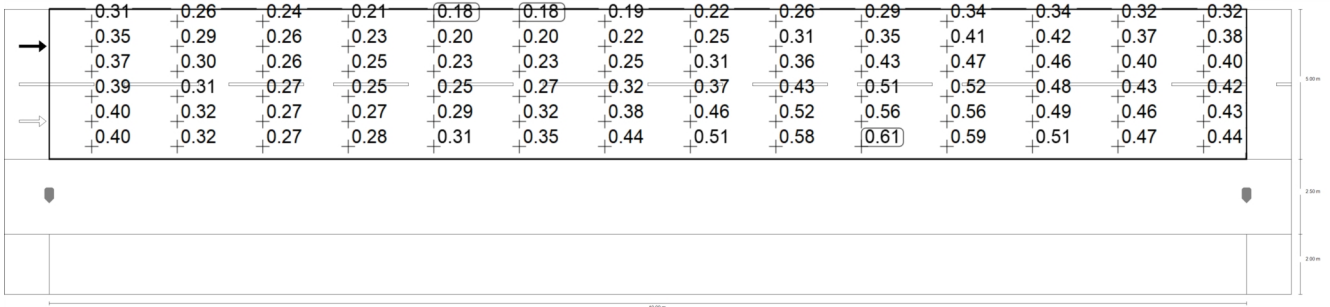
	L <sub>m</sub>	L <sub>min</sub>	L <sub>max</sub>	g <sub>1</sub>	g <sub>2</sub>
Vaateleja 1: Valgustihedus uuel paigaldisel	0.41 cd/m <sup>2</sup>	0.20 cd/m <sup>2</sup>	0.71 cd/m <sup>2</sup>	0.49	0.29

Tänav 4

### Sõidutee 1 (M6)



Vaateleja 2: Heleduse säilivusväärtus kuiva sõidutee korral [cd/m<sup>2</sup>] (Isoluksjooned)



Vaateleja 2: Heleduse säilivusväärtus kuiva sõidutee korral [cd/m<sup>2</sup>] (Väärtuste raster)

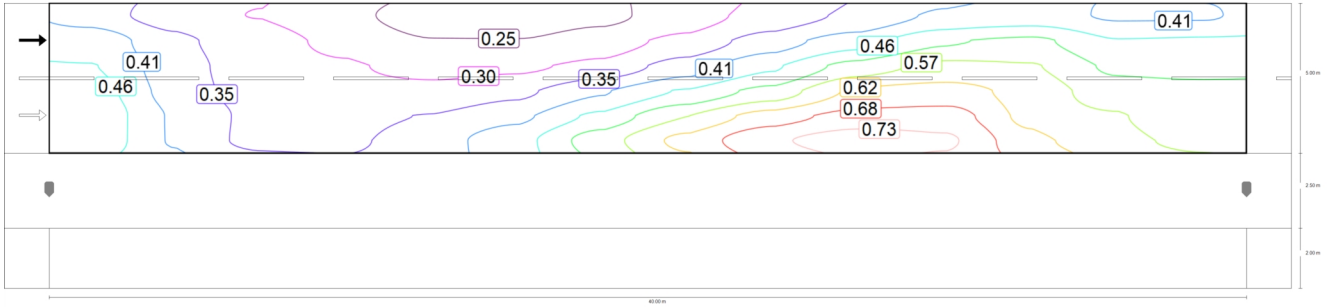
m	1.429	4.286	7.143	10.000	12.857	15.714	18.571	21.429	24.286	27.143	30.000	32.857	35.714	38.571
9.083	0.31	0.26	0.24	0.21	0.18	0.18	0.19	0.22	0.26	0.29	0.34	0.34	0.32	0.32
8.250	0.35	0.29	0.26	0.23	0.20	0.20	0.22	0.25	0.31	0.35	0.41	0.42	0.37	0.38
7.417	0.37	0.30	0.26	0.25	0.23	0.23	0.25	0.31	0.36	0.43	0.47	0.46	0.40	0.40
6.583	0.39	0.31	0.27	0.25	0.25	0.27	0.32	0.37	0.43	0.51	0.52	0.48	0.43	0.42
5.750	0.40	0.32	0.27	0.27	0.29	0.32	0.38	0.46	0.52	0.56	0.56	0.49	0.46	0.43
4.917	0.40	0.32	0.27	0.28	0.31	0.35	0.44	0.51	0.58	0.61	0.59	0.51	0.47	0.44

Vaateleja 2: Heleduse säilivusväärtus kuiva sõidutee korral [cd/m<sup>2</sup>] (Väärtuste tabel)

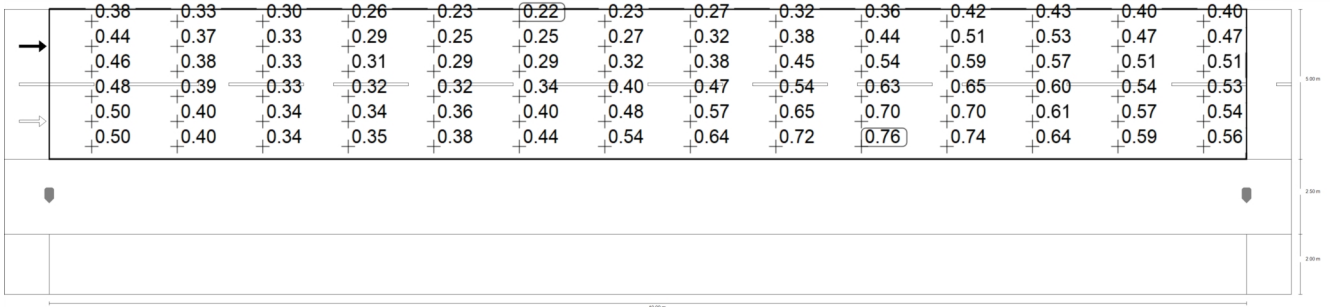
	L <sub>m</sub>	L <sub>min</sub>	L <sub>max</sub>	g <sub>1</sub>	g <sub>2</sub>
Vaateleja 2: Heleduse säilivusväärtus kuiva sõidutee korral	0.35 cd/m <sup>2</sup>	0.18 cd/m <sup>2</sup>	0.61 cd/m <sup>2</sup>	0.50	0.29

Tänav 4

**Sõidutee 1 (M6)**



Vaatleja 2: Valgustihedus uuel paigaldisel [cd/m<sup>2</sup>] (Isoluksjooned)



Vaatleja 2: Valgustihedus uuel paigaldisel [cd/m<sup>2</sup>] (Väärtuste raster)

m	1.429	4.286	7.143	10.000	12.857	15.714	18.571	21.429	24.286	27.143	30.000	32.857	35.714	38.571
9.083	0.38	0.33	0.30	0.26	0.23	0.22	0.23	0.27	0.32	0.36	0.42	0.43	0.40	0.40
8.250	0.44	0.37	0.33	0.29	0.25	0.25	0.27	0.32	0.38	0.44	0.51	0.53	0.47	0.47
7.417	0.46	0.38	0.33	0.31	0.29	0.29	0.32	0.38	0.45	0.54	0.59	0.57	0.51	0.51
6.583	0.48	0.39	0.33	0.32	0.32	0.34	0.40	0.47	0.54	0.63	0.65	0.60	0.54	0.53
5.750	0.50	0.40	0.34	0.34	0.36	0.40	0.48	0.57	0.65	0.70	0.70	0.61	0.57	0.54
4.917	0.50	0.40	0.34	0.35	0.38	0.44	0.54	0.64	0.72	0.76	0.74	0.64	0.59	0.56

Vaatleja 2: Valgustihedus uuel paigaldisel [cd/m<sup>2</sup>] (Väärtuste tabel)

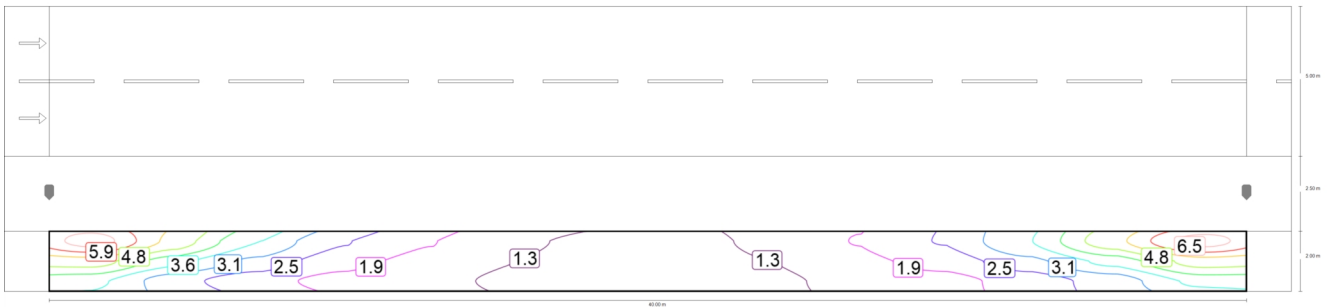
	L <sub>m</sub>	L <sub>min</sub>	L <sub>max</sub>	g <sub>1</sub>	g <sub>2</sub>
Vaatleja 2: Valgustihedus uuel paigaldisel	0.44 cd/m <sup>2</sup>	0.22 cd/m <sup>2</sup>	0.76 cd/m <sup>2</sup>	0.50	0.29

Tänav 4

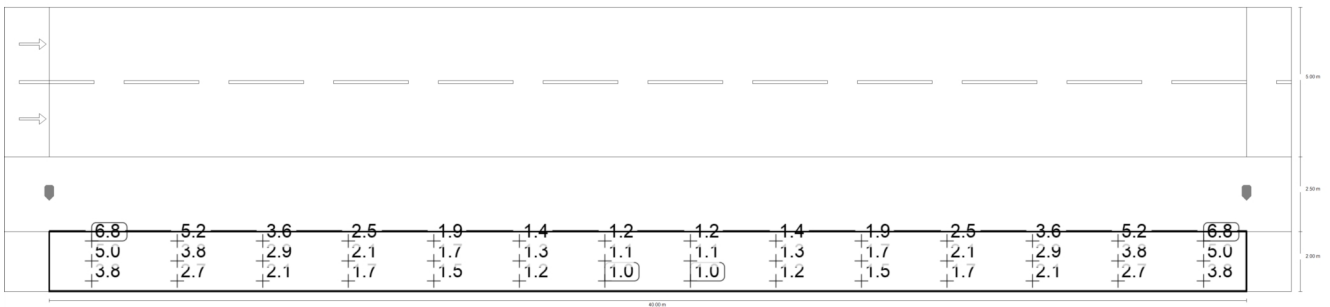
### Kõnnitee 1 (P6)

Hindamisvälja tulemused

	Suurus	Arvutatud	Nõutav väärtus	Kontroll
Kõnnitee 1 (P6)	$E_m$	2.60 lx	[2.00 - 3.00] lx	✓
	$E_{min}$	1.02 lx	$\geq 0.40$ lx	✓



Horisontaalse valgustustiheduse säilivusväärtus [lx] (Isoluksjooned)



Horisontaalse valgustustiheduse säilivusväärtus [lx] (Väärtuste raster)

m	1.429	4.286	7.143	10.000	12.857	15.714	18.571	21.429	24.286	27.143	30.000	32.857	35.714	38.571
1.667	6.82	5.19	3.63	2.51	1.92	1.43	1.19	1.19	1.43	1.92	2.51	3.63	5.19	6.82
1.000	5.04	3.83	2.86	2.11	1.71	1.31	1.11	1.11	1.31	1.71	2.11	2.86	3.83	5.04
0.333	3.79	2.73	2.12	1.69	1.48	1.20	1.02	1.02	1.20	1.48	1.69	2.12	2.73	3.79

Horisontaalse valgustustiheduse säilivusväärtus [lx] (Väärtuste tabel)

	$E_m$	$E_{min}$	$E_{max}$	$g_1$	$g_2$
Horisontaalse valgustustiheduse säilivusväärtus	2.60 lx	1.02 lx	6.82 lx	0.39	0.15