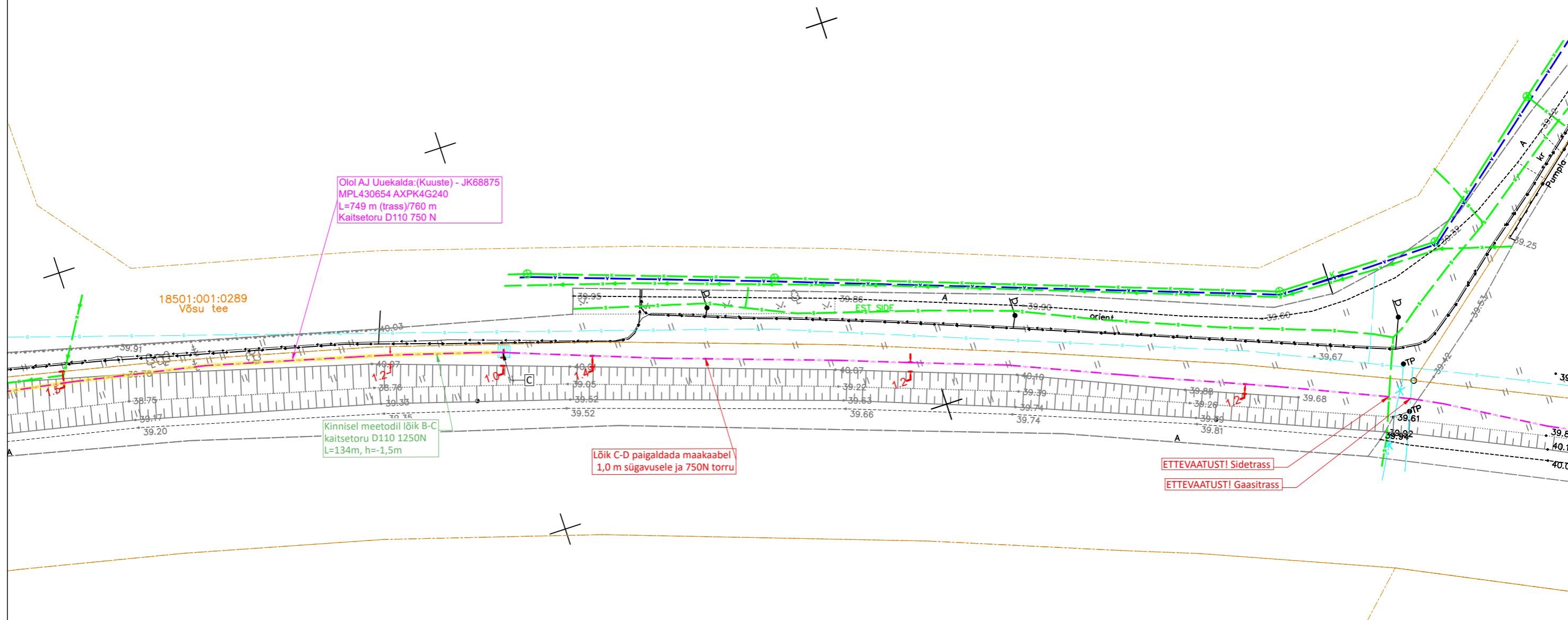




### TINGMÄRGID

	Kinnistu piir
	Olemasolev MP maakaabelliin
	Olemasolev veetoru
	Olemasolev sadeveekanaliseerimine
	Olemasolev gaasitrass
	Olemasolev kanalisatsioonitoru
	Olemasolev sidekanaliseerimine
	Proj. MP maakaabel



Olof AJ Uuekalda:(Kuuste) - JK68875  
MPL430654 AXP4G240  
L=749 m (trass)/760 m  
Kaitsetoru D110 750 N

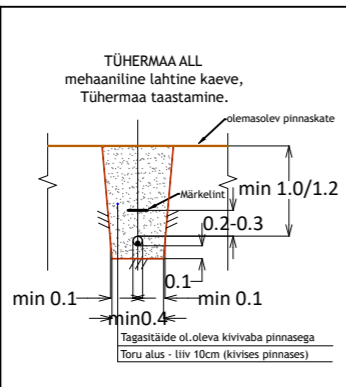
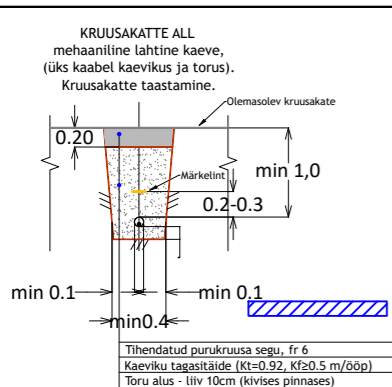
18501:001:0289  
Võsu tee

Kinnisel meetodil lõik B-C  
kaitsetoru D110 1250N  
L=134m, h=-1,5m

Lõik C-D paigaldada maakaabel  
1,0 m sügavusele ja 750N torru

ETTEVAATUST! Sidetrass

ETTEVAATUST! Gaasitrass



#### Märkused:

- Elektrikaablitrasside projekteerimisel on arvestatud Elektrilevi OÜ poolt väljastatud projekteerimisülesannet nr. 472942.
- Projekteeritud kaablitrassil on ristumisi elektrikaablite-, vee-, kanalisatsiooni-, kaugkütte- ja sidetrassidega. Pidada kinni normidekohasest vahekaugustest (vt. seletuskiri).
- Projekt on koostatud Enersense OÜ digitaliseeritud geolusele töö nr. 240731G1 (kuupäev 24.07.2024).
- Projekt on kõrgussüsteemis EH2000 ja koordinaatsüsteemis L-EST'97.

Tellijä: <b>Elektrilevi OÜ</b>		Address: Lootuse 6 Össu küla Kambja vald Tartumaa 61713		Kuupäev: 20.10.2024	
Töö nimetus: Punga tee 5, 7, 8, 9, 10 kinnistute liitumine elektrivõrguga, Haaslava küla, Kastre vald, Tartu maakond		Reg nr: 11445550 Telefon: 59194472 e-mail: mariliis.kartau@enersense.com		Töö nr: LC1817	
Joonise nimetus: <b>ASENDIPLAAN</b>		Projekteerija: Mariliis Kartau		Joonise nr: AA-4-03	
		Kontrollija: Siim Holtmann		Mõõtkava: M 1:500	
				Muudatus: Ver 1	