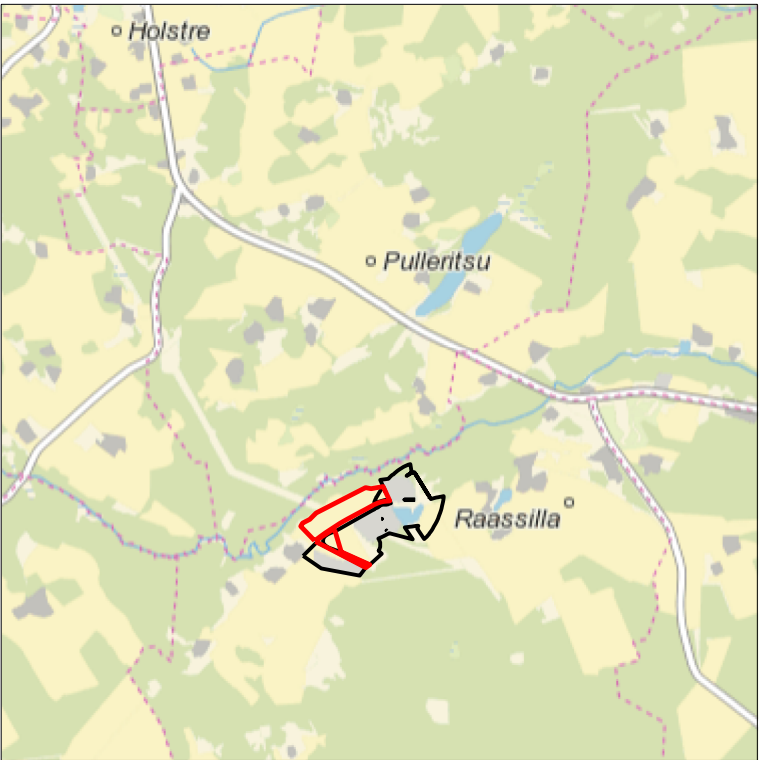
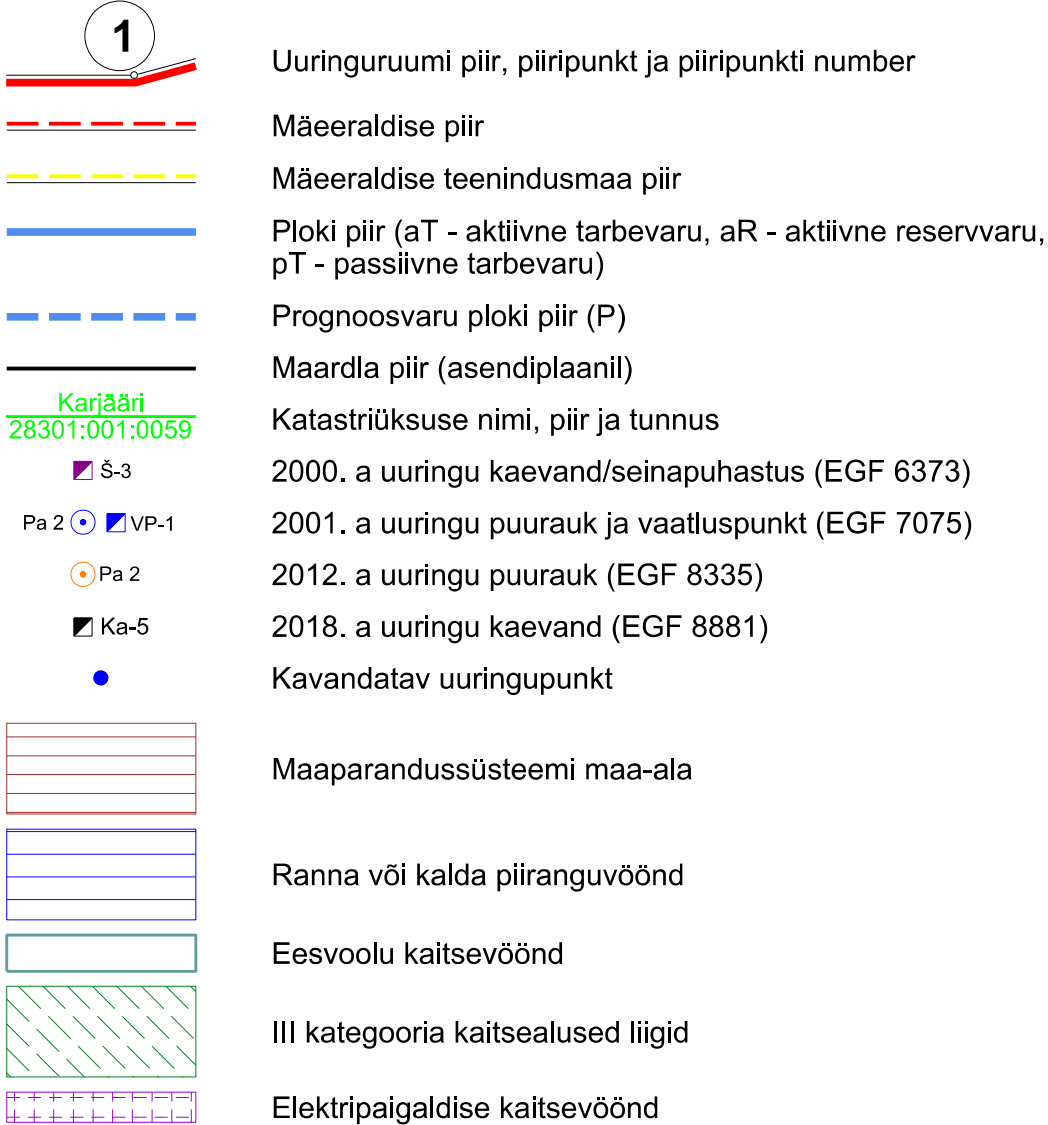
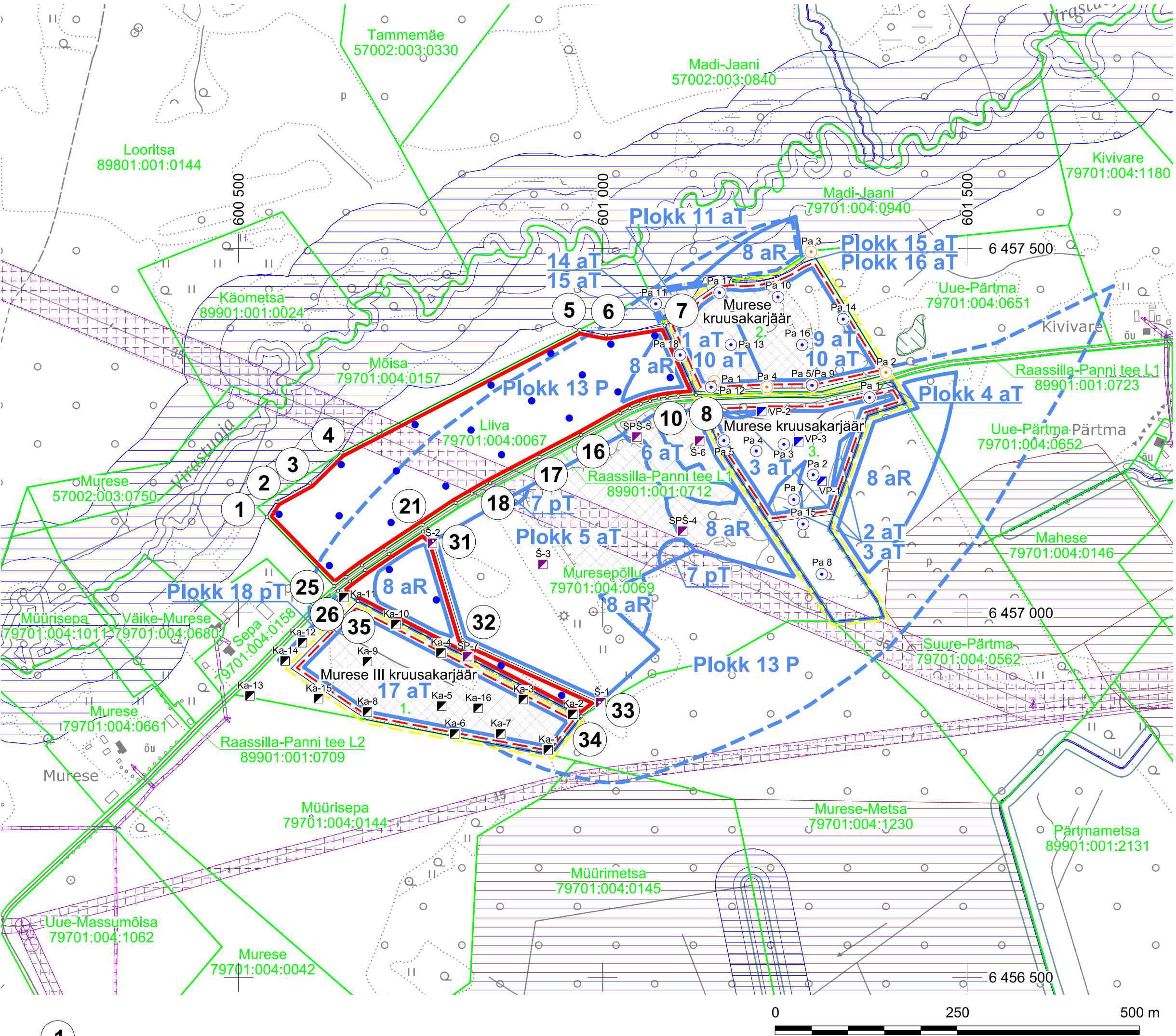


ASENDIPLAAN  
M 1 : 50 000



Kaardileht nr 5342 Viljandi, 5431 Mustla



- 79701:004:0070 Aasa
- 79701:004:1091 Murese kruusakarjäär
- 79701:004:1092 Murese kruusakarjäär

Märkused:

- Koordinaadid L-Est 97 süsteemis, kõrgused EH2000 süsteemis.
- Asendiplaan: Maa- ja Ruumiameti X-GIS kaardirakendus.
- Plaani koostamisel on kasutatud:
  - Maa- ja Ruumiameti väljastatud katastriüksuste piirandmeid (seisuga 14.05.2025);
  - Maa- ja Ruumiameti väljastatud kitsenduste andmeid (seisuga 29.04.2025);
  - Keskonnaagentuuri EELISe andmeid (seisuga 22.04.2025);
  - Maavarade registri maardlate, plokkide ja mäeeraldise piirandmeid (seisuga 23.04.2025);
  - Aruanne "Murese karjäärivälja geoloogiline uuring" (varu seisuga 01.01.2000. a.), (OÜ J.Viru Marksheideribüroo, 2000, EGF 6373);
  - Murese kruusa- ja liivakarjääri geoloogilise uuringu aruanne, (AS Teede Tehnokeskus, 2001, EGF 7075);
  - Murese kruusakarjääri mäeeraldisel asuva maa-ainese varu ümberhindamine (varu seisuga 01.01.2012), (Eesti Geoloogiakeskus, 2012, EGF 8335);
  - Murese III uuringuruumi kruusa varu geoloogiline uuring (varu seisuga 01.02.2018), (Maavarauuringud OÜ, 2018, EGF 8881).
- Kasutatud tarkvara: Bentley PowerCivil for Baltics V8i (litsents: 70000661800020).

Uuringuruumi piiripunktide  
koordinaadid

Nr	X	Y
1	6 457 131,70	600 539,05
2	6 457 152,14	600 552,20
3	6 457 177,82	600 598,70
4	6 457 219,75	600 641,28
5	6 457 388,31	600 968,17
6	6 457 380,82	601 004,59
7	6 457 394,02	601 084,76
8	6 457 299,01	601 128,09
9	6 457 297,77	601 103,63
10	6 457 296,07	601 088,75
11	6 457 293,97	601 077,18
12	6 457 290,89	601 064,68
13	6 457 286,82	601 051,98
14	6 457 280,64	601 036,91
15	6 457 273,97	601 024,04
16	6 457 243,84	600 970,38
17	6 457 213,95	600 913,23
18	6 457 178,05	600 845,43
19	6 457 163,56	600 820,13
20	6 457 150,75	600 798,01
21	6 457 120,72	600 752,78
22	6 457 086,97	600 701,80
23	6 457 065,15	600 669,59
24	6 457 049,42	600 648,21
25	6 457 036,64	600 631,68
26	6 457 030,28	600 636,84
27	6 457 043,14	600 653,17
28	6 457 058,60	600 674,17
29	6 457 080,43	600 706,41
30	6 457 111,42	600 753,16
31	6 457 098,61	600 767,10
32	6 456 962,40	600 807,65
33	6 456 877,17	600 995,49
34	6 456 858,14	600 970,68
35	6 457 016,20	600 664,16

Pindala 9,34 ha

Pa nr	X	Y	Suudme abs, kõr- gus, m	Katendi paksus, m	Kasuliku kihi pak- sus, m
EGF 6373					
Š-1	6456876,7	600997,5	81,78	0,9	2,6
Š-2	6457095,3	600766,3	86,48	0,7	1,4
Š-3	6457066,3	600917,9	85,88	0,5	3,0
SPŠ-4	6457111,9	601109,8	86,88	0,4	8,2
SPŠ-5	6457241,2	601046,7	86,58	0,6	7,7
Š-6	6457235,6	601133,1	78,18	0,0	2,5
SP-7	6456939,9	600814,7	87,08	0,6	2,4
EGF 7075*					
Pa 1	6457295,4	601366,0	79,69	0,0	5,0
Pa 2	6457189,3	601288,8	78,87	0,0	4,0
Pa 3	6457231,1	601248,5	78,27	0,0	9,5
Pa 4	6457222,1	601210,6	77,73	0,0	5,2
Pa 5	6457236,2	601166,3	77,93	0,0	7,0
Pa 7	6457155,3	601262,2	82,95	0,0	8,8
Pa 8	6457053,0	601300,6	80,96	0,0	0,0
Pa 9	6457312,2	601286,9	85,38	0,3	13,5
Pa 10	6457433,1	601240,5	85,27	1,4	10,6
Pa 11	6457423,8	601072,8	84,47	0,3	6,7
Pa 12	6457309,6	601148,7	85,57	0,3	13,2
Pa 13	6457367,7	601175,8	85,05	0,3	11,2
Pa 14	6457402,8	601330,0	78,75	0,0	5,4
Pa 15	6457121,7	601274,9	79,67	0,0	0,0
Pa 16	6457367,5	601273,6	85,17	0,4	11,1
Pa 17	6457439,2	601160,2	85,17	0,3	9,7
Pa 18	6457353,7	601106,2	85,67	0,3	10,7
VP-1	6457180,5	601301,0	84,97	0,3	6,1
VP-2	6457276,1	601218,2	84,82	0,3	6,2
VP-3	6457234,5	601269,0	81,17	0,0	3,0
EGF 8335					
Pa 1	6457317,6	601153,1	79,27	0,0	6,2
Pa 2	6457329,7	601153,1	78,67	0,1	4,6
Pa 3	6457495,2	601388,6	79,97	0,2	3,3
Pa 4	6457309,8	601285,8	85,27	0,0	12,3
Pa 5	6457311,8	601225,1	85,38	0,3	13,8
EGF 8881					
Ka-1	6456812,0	600925,0	83,9	0,3	6,1
Ka-2	6456861,0	600959,0	83,3	0,3	4,9
Ka-3	6456881,0	600891,0	82,7	1,3	3,1
Ka-4	6456945,0	600778,0	86,9	0,3	3,9
Ka-5	6456872,0	600779,0	85,3	0,4	1,3
Ka-6	6456834,0	600797,0	85,1	1,5	1,6
Ka-7	6456834,0	600860,0	83,3	1,6	2,8
Ka-8	6456864,0	600677,0	87,1	0,9	1,2
Ka-9	6456933,0	600677,0	87,5	0,8	1,8
Ka-10	6456984,0	600716,0	88,6	0,4	3,0
Ka-11	6457021,0	600645,0	90,1	0,3	2,7
Ka-12	6456959,0	600588,0	89,0	0,3	2,2
Ka-13	6456886,0	600516,0	89,6	2,0	0,0
Ka-14	6456934,0	600564,0	88,5	0,3	0,7
Ka-15	6456882,0	600610,0	88,3	1,5	0,0
Ka-16	6456869,0	600829,0	84,9	0,3	3,2

\* EGF 7075 uuringupunktide koordinaadid saadud plaani sidumise teel.

Objekti nimetus ja aadress Murese IV uuringuruum Murese kruusamaardla Viljandi vald, Viljandi maakond		Joonise sisu Uuringuruumi teenindusala plaan	
Loa omanik OÜ Raldano Kesk kaar 12, Tartu 50403 kalle@hansatuled.ee		Raivo Riisa /Allkirjastatud digitaalselt/	Graafiline lisa 1/1
		Möötkava 1 : 5000	
 OÜ Inseneribüroo STEIGER Männiku tee 104, 11216 Tallinn +372 668 1011, info@steiger.ee		Koostas Kaja Paat /Allkirjastatud digitaalselt/	Kuupäev 15.05.2025
		Kinnitas Helis Pormeister /Allkirjastatud digitaalselt/	Töö nr 25/5191